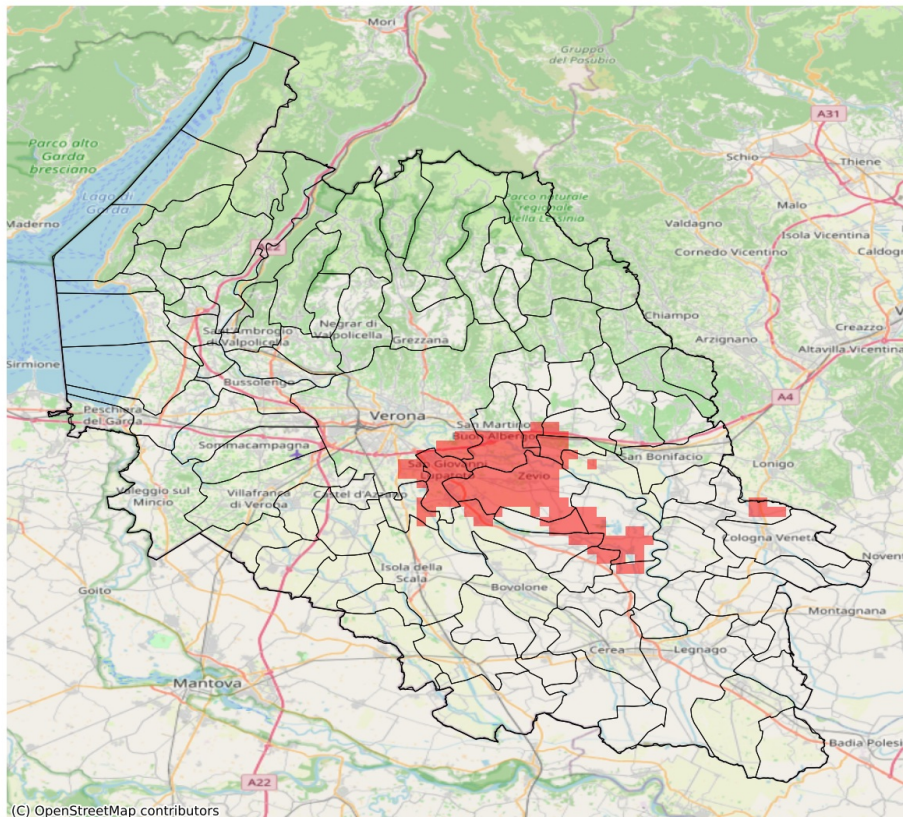


SERVIZIO DI ALERT EX-POST

Siccità (PGRA2023) nella Provincia di Verona

del 25-06-2026

Mappa della Provincia con evidenziati eventuali superamenti soglia (in rosso)



(C) OpenStreetMap contributors

I dati riportati nelle tabelle (valori delle variabili meteorologiche e porzioni comunali interessate dall'avversità) sono elaborati tenendo conto delle sole aree ad uso agricolo al di sotto dei 1200m. Viene data visibilità solamente ai comuni la cui area agricola interessata dall'avversità in oggetto è superiore al 5%.

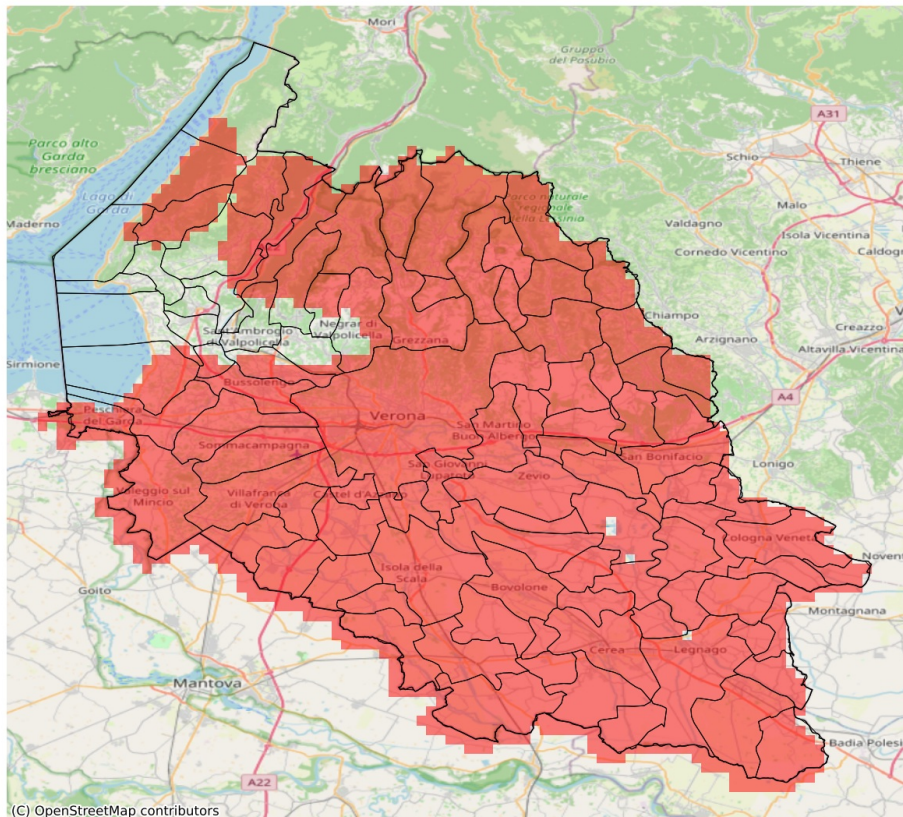
Precipitazione cumulata in 30 giorni (mm) dal 27-05-2026 al 25-06-2026					
Comune	Max	Min	Media	Porzione comunale interessata (%)	Media 5 anni
Belfiore	65	46	58	14	81
Buttapietra	74	47	59	15	78
Caldiero	60	45	53	67	84
Cognola ai Colli	101	53	70	14	86
Isola Rizza	83	52	64	21	84
Lavagno	101	46	73	32	86
Oppeano	74	40	55	21	71
Palù	57	42	49	48	74
Ronco all'Adige	84	46	56	48	81
Roverchiara	91	50	71	10	80
San Giovanni Lupatoto	61	38	48	70	83
San Martino Buon Albergo	98	38	59	58	86
Verona	154	42	86	11	80
Zevio	55	38	45	82	77
Zimella	73	42	49	15	66

SERVIZIO DI ALERT EX-POST

Indice SPEI3 nella Provincia di Verona

del 25-06-2026

Mappa della Provincia con evidenziati eventuali superamenti soglia (in rosso)



I dati riportati nelle tabelle (valori delle variabili meteorologiche e porzioni comunali interessate dall'avversità) sono elaborati tenendo conto delle sole aree ad uso agricolo al di sotto dei 1200m. Viene data visibilità solamente ai comuni la cui area agricola interessata dall'avversità in oggetto è superiore al 5%. L'indicatore SPEI evidenzia condizioni di siccità agricola in base ai valori di precipitazione ed evapotraspirazione accumulati nei 3 mesi precedenti alla data indicata in tabella.

Indice SPEI 3 mesi del 25-06-2026				
Comune	Max	Min	Media	Porzione comunale interessata (%)
Albaredo d'Adige	-2.31	-2.74	-2.55	100
Angiari	-2.13	-2.32	-2.23	100
Arcole	-2.38	-2.79	-2.63	100
Badia Calavena	-2.23	-2.42	-2.35	100
Bardolino	-1.11	-1.64	-1.35	30
Belfiore	-2.38	-2.5	-2.46	100
Bevilacqua	-2.21	-2.64	-2.44	100
Bonavigo	-2.23	-2.57	-2.43	100
Boschi Sant'Anna	-2.21	-2.64	-2.37	100
Bosco Chiesanuova	-2.2	-2.41	-2.32	100
Bovolone	-1.92	-2.49	-2.34	100
Brentino Belluno	-1.93	-2.09	-2.06	100
Brenzone sul Garda	-1.6	-1.6	-1.6	100
Bussolengo	-1.44	-2.04	-1.81	98
Buttapietra	-2.38	-2.49	-2.43	100
Caldiero	-2.47	-2.5	-2.48	100
Caprino Veronese	-1.04	-1.96	-1.36	34
Casaleone	-1.91	-2.46	-2.25	100
Castagnaro	-2.47	-2.64	-2.59	100
Castel d'Azzano	-2.19	-2.45	-2.32	100
Castelnuovo del Garda	-1.68	-1.99	-1.88	100
Cazzano di Tramigna	-1.84	-2.34	-2.16	100
Cerea	-1.9	-2.47	-2.23	100
Cerro Veronese	-1.96	-2.28	-2.16	100
Cologna Veneta	-2.28	-2.79	-2.66	100
Cognola ai Colli	-2.33	-2.48	-2.44	100
Concamarise	-1.86	-2.05	-1.95	100
Dolcè	-1.05	-2.09	-1.85	84
Erbezzo	-2.16	-2.37	-2.19	100
Erbè	-1.95	-2.23	-2.11	100
Ferrara di Monte Baldo	-1.86	-1.99	-1.95	100
Fumane	-1.15	-2.09	-1.62	46
Gazzo Veronese	-2.11	-2.94	-2.42	100
Grezzana	-1.73	-2.21	-2.0	100
Illasi	-1.98	-2.47	-2.28	100
Isola Rizza	-2.24	-2.5	-2.39	100
Isola della Scala	-2.13	-2.49	-2.35	100
Lavagno	-2.16	-2.48	-2.37	100

Indice SPEI 3 mesi del 25-06-2026				
Comune	Max	Min	Media	Porzione comunale interessata (%)
Lazise	-1.4	-1.89	-1.69	88
Legnago	-2.13	-2.64	-2.41	100
Malcesine	-1.1	-1.6	-1.39	40
Marano di Valpolicella	-1.15	-2.05	-1.52	46
Mezzane di Sotto	-2.09	-2.31	-2.2	100
Minerbe	-2.21	-2.57	-2.45	100
Montecchia di Crosara	-1.83	-2.53	-2.1	100
Monteforte d'Alpone	-1.93	-2.66	-2.33	100
Mozzecane	-2.17	-2.25	-2.22	100
Negrar di Valpolicella	-1.24	-2.16	-1.65	64
Nogara	-1.88	-2.29	-2.09	100
Nogarole Rocca	-2.07	-2.25	-2.16	100
Oppeano	-2.36	-2.5	-2.49	100
Palù	-2.49	-2.5	-2.5	100
Pastrengo	-1.32	-1.76	-1.53	59
Pescantina	-1.25	-1.83	-1.6	72
Peschiera del Garda	-1.78	-2.05	-1.93	100
Povegliano Veronese	-2.17	-2.19	-2.17	100
Pressana	-2.25	-2.68	-2.47	100
Rivoli Veronese	-0.91	-1.89	-1.23	17
Ronco all'Adige	-2.39	-2.56	-2.46	100
Roncà	-1.85	-2.29	-2.02	100
Roverchiara	-2.22	-2.54	-2.34	100
Roveredo di Guà	-2.23	-2.53	-2.34	100
Roverè Veronese	-2.21	-2.42	-2.3	100
Salizole	-1.86	-2.41	-2.11	100
San Bonifacio	-2.32	-2.79	-2.54	100
San Giovanni Ilarione	-1.83	-2.14	-1.94	100
San Giovanni Lupatoto	-2.38	-2.49	-2.46	100
San Martino Buon Albergo	-2.09	-2.49	-2.36	100
San Mauro di Saline	-2.21	-2.42	-2.32	100
San Pietro di Morubio	-2.06	-2.32	-2.24	100
San Pietro in Cariano	-1.15	-1.83	-1.41	31
San Zeno di Montagna	-1.5	-1.6	-1.55	100
Sanguinetto	-1.91	-2.2	-2.07	100
Sant'Ambrogio di Valpolicella	-1.06	-1.58	-1.3	13
Sant'Anna d'Alfaedo	-2.05	-2.16	-2.11	100
Selva di Progno	-2.33	-2.5	-2.43	100
Soave	-2.29	-2.47	-2.33	100
Sommacampagna	-1.94	-2.21	-2.08	100

Indice SPEI 3 mesi del 25-06-2026				
Comune	Max	Min	Media	Porzione comunale interessata (%)
Sona	-1.8	-2.11	-1.96	100
Sorgà	-1.71	-2.28	-2.05	100
Terrazzo	-2.55	-2.64	-2.63	100
Torri del Benaco	-1.11	-1.6	-1.43	56
Tregnago	-1.96	-2.33	-2.21	100
Trevenueolo	-1.8	-2.32	-2.12	100
Valeggio sul Mincio	-1.89	-2.25	-2.14	100
Velo Veronese	-2.29	-2.5	-2.42	100
Verona	-1.58	-2.45	-2.15	100
Veronella	-2.47	-2.79	-2.65	100
Vestenanova	-2.0	-2.33	-2.12	100
Vigasio	-2.15	-2.45	-2.26	100
Villa Bartolomea	-2.4	-2.64	-2.58	100
Villafranca di Verona	-2.08	-2.36	-2.2	100
Zevio	-2.43	-2.5	-2.49	100
Zimella	-2.74	-2.79	-2.79	100