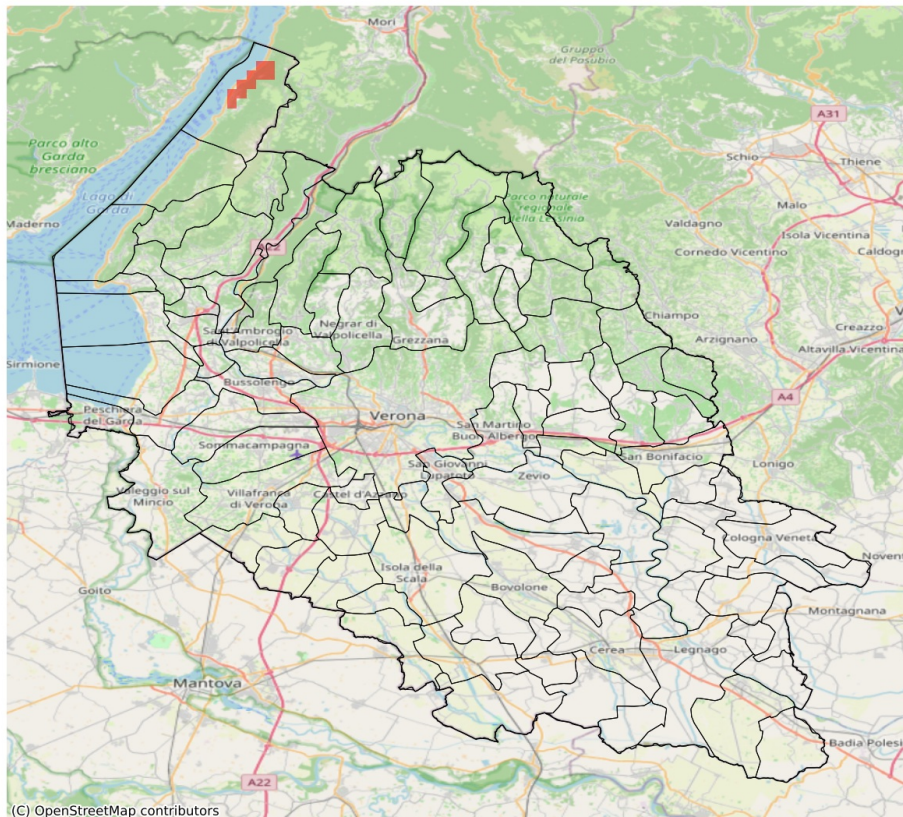


## SERVIZIO DI ALERT EX-POST

**Eccesso di pioggia in 10 giorni nella Provincia di Verona**

**del 16-06-2026**

**Mappa della Provincia con evidenziati eventuali superamenti soglia (in rosso)**



I dati riportati nelle tabelle (valori delle variabili meteorologiche e porzioni comunali interessate dall'avversità) sono elaborati tenendo conto delle sole aree ad uso agricolo al di sotto dei 1200m. Viene data visibilità solamente ai comuni la cui area agricola interessata dall'avversità in oggetto è superiore al 5%

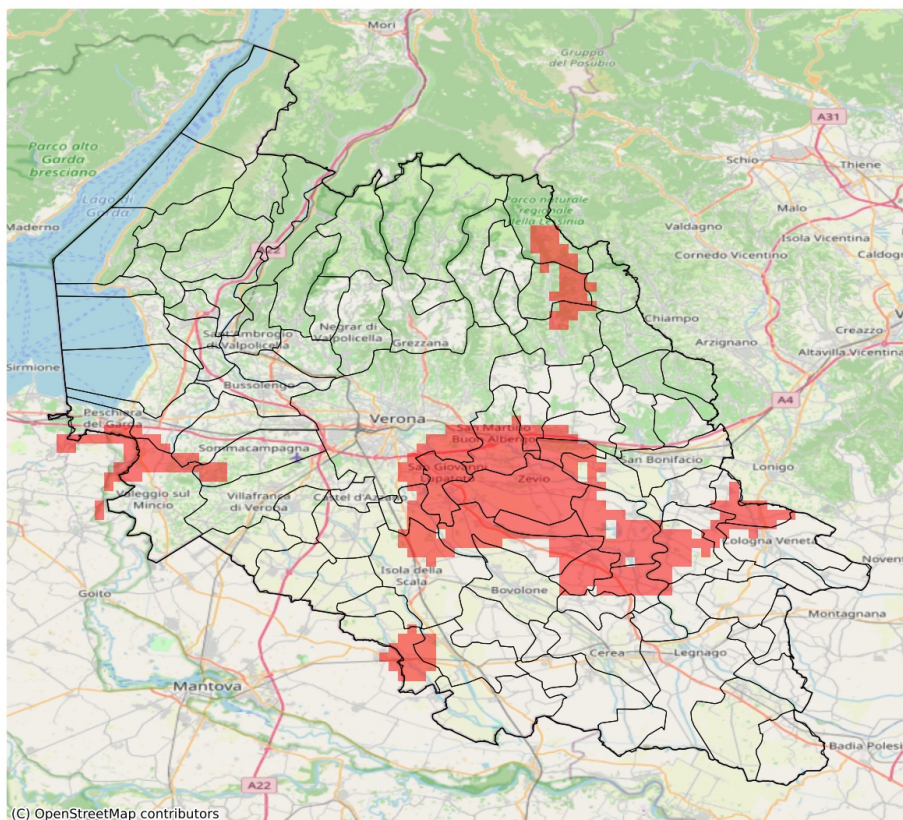
Precipitazione cumulata in 10 giorni (mm) dal 07-06-2026 al 16-06-2026					
Comune	Max	Min	Media	Porzione comunale interessata (%)	Media 5 anni
Malcesine	84	48	67	40	24

## SERVIZIO DI ALERT EX-POST

**Siccità (PGRA2023) nella Provincia di Verona**

**del 16-06-2026**

**Mappa della Provincia con evidenziati eventuali superamenti soglia (in rosso)**



(C) OpenStreetMap contributors

I dati riportati nelle tabelle (valori delle variabili meteorologiche e porzioni comunali interessate dall'avversità) sono elaborati tenendo conto delle sole aree ad uso agricolo al di sotto dei 1200m. Viene data visibilità solamente ai comuni la cui area agricola interessata dall'avversità in oggetto è superiore al 5%.

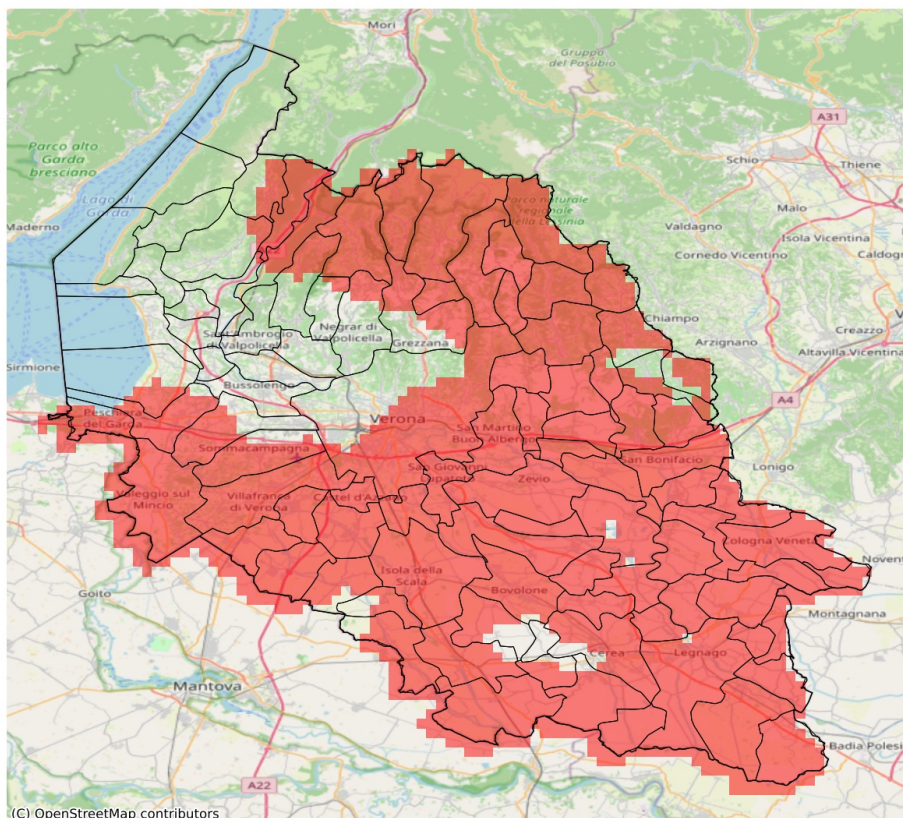
Precipitazione cumulata in 30 giorni (mm) dal 18-05-2026 al 16-06-2026					
Comune	Max	Min	Media	Porzione comunale interessata (%)	Media 5 anni
Albaredo d'Adige	70	55	60	63	93
Badia Calavena	110	96	103	17	144
Belfiore	73	49	64	41	95
Bonavigo	72	60	65	6	81
Bovolone	123	46	79	7	84
Buttapietra	79	47	60	47	86
Caldiero	70	50	60	86	100
Castelnuovo del Garda	104	55	81	21	93
Cologna Veneta	83	49	67	15	80
Cognola ai Colli	116	58	81	22	106
Isola Rizza	82	53	63	76	104
Isola della Scala	72	49	56	16	76
Lavagno	109	49	78	43	108
Nogara	121	52	85	14	82
Oppeano	72	40	53	64	85
Palù	55	41	48	100	87
Peschiera del Garda	83	56	68	40	97
Ronco all'Adige	65	45	56	87	98
Roverchiara	71	52	62	66	98
San Giovanni Lupatoto	62	40	50	100	95
San Martino Buon Albergo	103	40	63	70	105
San Pietro di Morubio	98	65	75	15	98
Selva di Progno	141	103	116	57	173
Sommacampagna	87	57	72	13	93
Sona	100	56	80	15	91
Sorgà	96	52	67	32	88
Tregnago	123	90	104	12	127
Valeggio sul Mincio	78	53	66	25	89
Verona	152	46	89	16	102
Veronella	77	49	61	29	83
Zevio	59	39	46	100	90
Zimella	79	47	54	59	80

## SERVIZIO DI ALERT EX-POST

### Indice SPEI3 nella Provincia di Verona

del 16-06-2026

Mappa della Provincia con evidenziati eventuali superamenti soglia (in rosso)



I dati riportati nelle tabelle (valori delle variabili meteorologiche e porzioni comunali interessate dall'avversità) sono elaborati tenendo conto delle sole aree ad uso agricolo al di sotto dei 1200m. Viene data visibilità solamente ai comuni la cui area agricola interessata dall'avversità in oggetto è superiore al 5%. L'indicatore SPEI evidenzia condizioni di siccità agricola in base ai valori di precipitazione ed evapotraspirazione accumulati nei 3 mesi precedenti alla data indicata in tabella.

Indice SPEI 3 mesi del 16-06-2026				
Comune	Max	Min	Media	Porzione comunale interessata (%)
Albaredo d'Adige	-1.95	-2.22	-2.12	100
Angiari	-1.71	-1.93	-1.79	100
Arcole	-1.92	-2.26	-2.14	100
Badia Calavena	-1.95	-2.12	-2.06	100
Belfiore	-1.92	-2.09	-1.99	100
Bevilacqua	-1.73	-2.25	-2.01	100
Bonavigo	-1.8	-2.15	-2.01	100
Boschi Sant'Anna	-1.73	-2.25	-1.94	100
Bosco Chiesanuova	-1.85	-2.12	-2.0	100
Bovolone	-1.39	-2.02	-1.81	91
Brentino Belluno	-1.51	-1.66	-1.63	100
Buttapietra	-1.71	-1.91	-1.77	100
Caldiero	-1.96	-2.05	-1.98	100
Caprino Veronese	-0.7	-1.54	-1.0	9
Casaleone	-1.4	-1.89	-1.72	95
Castagnaro	-2.01	-2.25	-2.15	100
Castel d'Azzano	-1.59	-1.77	-1.68	100
Castelnuovo del Garda	-1.38	-1.68	-1.56	88
Cazzano di Tramigna	-1.49	-1.84	-1.7	96
Cerea	-1.39	-1.94	-1.72	88
Cerro Veronese	-1.52	-1.95	-1.79	100
Cologna Veneta	-1.67	-2.26	-2.11	100
Colognola ai Colli	-1.81	-1.96	-1.92	100
Concamarise	-1.27	-1.54	-1.43	16
Dolcè	-0.67	-1.66	-1.44	63
Erbezzo	-1.75	-2.07	-1.84	100
Erbè	-1.38	-1.62	-1.52	63
Ferrara di Monte Baldo	-1.46	-1.56	-1.53	75
Fumane	-0.77	-1.66	-1.21	31
Gazzo Veronese	-1.58	-2.26	-1.83	100
Grezzana	-1.03	-1.87	-1.55	68
Illasi	-1.56	-1.95	-1.79	100
Isola Rizza	-1.78	-2.05	-1.95	100
Isola della Scala	-1.54	-1.95	-1.73	100
Lavagno	-1.66	-1.98	-1.85	100
Lazise	-1.12	-1.6	-1.42	47
Legnago	-1.7	-2.25	-1.91	100
Marano di Valpolicella	-0.74	-1.63	-1.09	8

Indice SPEI 3 mesi del 16-06-2026				
Comune	Max	Min	Media	Porzione comunale interessata (%)
Mezzane di Sotto	-1.57	-1.8	-1.69	100
Minerbe	-1.73	-2.15	-2.02	100
Montecchia di Crosara	-1.37	-2.05	-1.64	65
Monteforte d'Alpone	-1.45	-2.16	-1.84	94
Mozzecane	-1.58	-1.63	-1.62	100
Negrar di Valpolicella	-0.65	-1.75	-1.12	24
Nogara	-1.35	-1.73	-1.6	90
Nogarole Rocca	-1.52	-1.63	-1.61	100
Oppeano	-1.83	-2.05	-1.99	100
Palù	-1.97	-2.05	-2.03	100
Peschiera del Garda	-1.59	-1.73	-1.7	100
Povegliano Veronese	-1.63	-1.63	-1.63	100
Pressana	-1.66	-2.18	-1.99	100
Ronco all'Adige	-1.93	-2.15	-2.02	100
Roncà	-1.37	-1.86	-1.55	63
Roverchiara	-1.77	-2.13	-1.92	100
Roveredo di Guà	-1.51	-1.92	-1.71	100
Roverè Veronese	-1.74	-2.12	-1.97	100
Salizzole	-1.27	-1.82	-1.56	67
San Bonifacio	-1.84	-2.26	-2.05	100
San Giovanni Ilarione	-1.41	-1.75	-1.58	81
San Giovanni Lupatoto	-1.77	-1.93	-1.83	100
San Martino Buon Albergo	-1.57	-2.02	-1.83	100
San Mauro di Saline	-1.77	-2.12	-2.03	100
San Pietro di Morubio	-1.59	-1.89	-1.78	100
Sanguinetto	-1.4	-1.67	-1.54	73
Sant'Anna d'Alfaedo	-1.63	-1.79	-1.69	100
Selva di Progno	-2.04	-2.18	-2.12	100
Soave	-1.78	-1.96	-1.83	100
Sommacampagna	-1.4	-1.61	-1.53	78
Sona	-1.29	-1.6	-1.5	66
Sorgà	-1.31	-1.68	-1.57	83
Terrazzo	-2.13	-2.25	-2.24	100
Tregnago	-1.59	-2.04	-1.86	100
Trevenueolo	-1.3	-1.66	-1.53	73
Valeggio sul Mincio	-1.55	-1.73	-1.63	100
Velo Veronese	-2.04	-2.18	-2.12	100
Verona	-0.97	-1.94	-1.56	64
Veronella	-2.03	-2.26	-2.18	100
Vestenanova	-1.69	-2.04	-1.82	100

Indice SPEI 3 mesi del 16-06-2026				
Comune	Max	Min	Media	Porzione comunale interessata (%)
Vigasio	-1.58	-1.77	-1.65	100
Villa Bartolomea	-1.93	-2.25	-2.13	100
Villafranca di Verona	-1.54	-1.69	-1.6	100
Zevio	-1.83	-2.05	-2.0	100
Zimella	-2.23	-2.26	-2.25	100