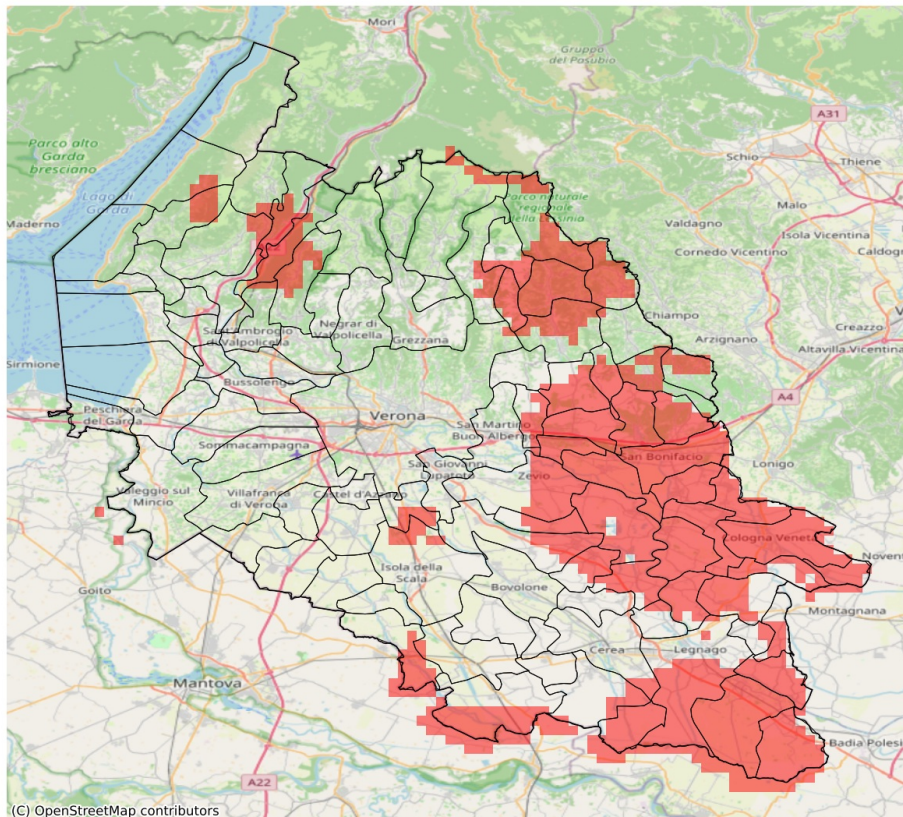


## SERVIZIO DI ALERT EX-POST

**Siccità (PGRA2023) nella Provincia di Verona**

**del 30-05-2026**

**Mapa della Provincia con evidenziati eventuali superamenti soglia (in rosso)**



I dati riportati nelle tabelle (valori delle variabili meteorologiche e porzioni comunali interessate dall'avversità) sono elaborati tenendo conto delle sole aree ad uso agricolo al di sotto dei 1200m. Viene data visibilità solamente ai comuni la cui area agricola interessata dall'avversità in oggetto è superiore al 5%.

Precipitazione cumulata in 30 giorni (mm) dal 01-05-2026 al 30-05-2026					
Comune	Max	Min	Media	Porzione comunale interessata (%)	Media 5 anni
Albaredo d'Adige	77	66	71	100	137
Angiari	95	76	86	15	119
Arcole	80	63	72	100	141
Badia Calavena	119	105	111	100	183
Belfiore	89	72	78	100	146
Bevilacqua	110	80	96	52	146
Bonavigo	86	70	79	78	131
Boschi Sant'Anna	100	90	96	25	142
Brentino Belluno	130	92	112	46	162
Brenzone sul Garda	112	97	103	29	144
Buttapietra	92	73	81	29	116
Caldiero	92	79	85	100	152
Caprino Veronese	122	94	106	9	144
Casaleone	120	62	89	30	125
Castagnaro	57	42	47	100	140
Cazzano di Tramigna	114	89	102	76	168
Cerea	161	45	93	40	124
Cologna Veneta	89	64	77	100	140
Colognola ai Colli	98	82	88	100	162
Dolcè	130	92	109	32	156
Ferrara di Monte Baldo	115	100	105	50	155
Fumane	141	89	111	12	148
Gazzo Veronese	126	59	88	47	128
Illasi	115	82	97	67	160
Isola Rizza	110	70	83	53	123
Isola della Scala	108	73	84	12	117
Lavagno	100	86	94	36	140
Legnago	99	41	65	66	126
Minerbe	108	76	94	57	144
Montecchia di Crosara	116	101	109	62	166
Monteforte d'Alpone	114	88	101	91	165
Nogara	168	78	115	7	125
Oppeano	98	68	82	29	119
Palù	88	66	75	61	121
Pressana	109	78	92	65	142
Ronco all'Adige	75	67	72	100	133
Roncà	116	104	111	41	164
Roverchiara	99	68	79	71	129
Roveredo di Guà	101	78	90	96	153
Roverè Veronese	120	106	112	32	166

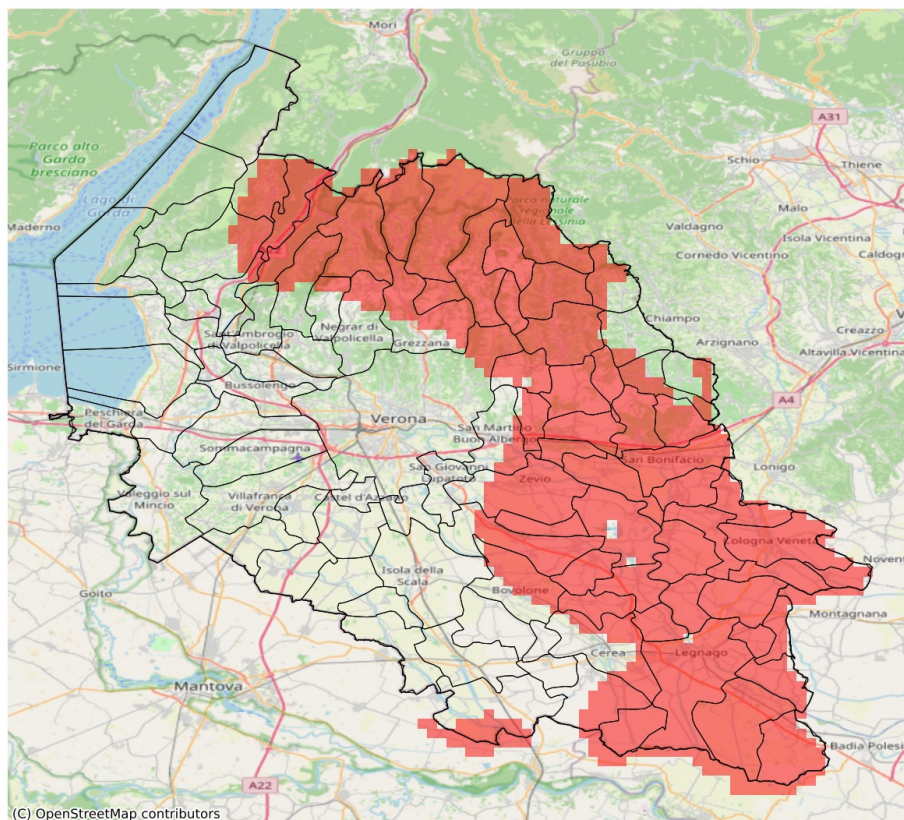
Precipitazione cumulata in 30 giorni (mm) dal 01-05-2026 al 30-05-2026					
Comune	Max	Min	Media	Porzione comunale interessata (%)	Media 5 anni
San Bonifacio	96	62	82	100	151
San Giovanni Ilarione	136	108	122	12	179
San Giovanni Lupatoto	109	79	94	10	124
San Mauro di Saline	114	105	108	91	168
San Zeno di Montagna	112	94	101	10	144
Selva di Progno	136	120	127	86	212
Soave	109	89	98	100	169
Sorgà	136	75	93	35	118
Terrazzo	97	48	68	90	138
Tregnago	124	105	112	42	169
Velo Veronese	125	106	114	63	171
Veronella	82	64	70	100	137
Vestenanova	136	124	132	68	207
Villa Bartolomea	67	40	46	100	138
Zevio	108	66	86	46	126
Zimella	77	56	67	100	139

## SERVIZIO DI ALERT EX-POST

### Indice SPEI3 nella Provincia di Verona

del 30-05-2026

Mappa della Provincia con evidenziati eventuali superamenti soglia (in rosso)



I dati riportati nelle tabelle (valori delle variabili meteorologiche e porzioni comunali interessate dall'avversità) sono elaborati tenendo conto delle sole aree ad uso agricolo al di sotto dei 1200m. Viene data visibilità solamente ai comuni la cui area agricola interessata dall'avversità in oggetto è superiore al 5%. L'indicatore SPEI evidenzia condizioni di siccità agricola in base ai valori di precipitazione ed evapotraspirazione accumulati nei 3 mesi precedenti alla data indicata in tabella.

Indice SPEI 3 mesi del 30-05-2026				
Comune	Max	Min	Media	Porzione comunale interessata (%)
Albaredo d'Adige	-1.72	-1.85	-1.81	100
Angiari	-1.52	-1.73	-1.62	100
Arcole	-1.72	-1.88	-1.81	100
Badia Calavena	-1.72	-1.79	-1.74	100
Belfiore	-1.62	-1.79	-1.7	100
Bevilacqua	-1.57	-1.93	-1.77	100
Bonavigo	-1.64	-1.83	-1.76	100
Boschi Sant'Anna	-1.57	-1.93	-1.72	100
Bosco Chiesanuova	-1.85	-1.87	-1.87	100
Bovolone	-1.14	-1.69	-1.46	41
Brentino Belluno	-1.66	-1.8	-1.77	100
Caldiero	-1.6	-1.69	-1.64	100
Caprino Veronese	-1.14	-1.67	-1.31	20
Casaleone	-1.19	-1.66	-1.47	50
Castagnaro	-1.73	-1.93	-1.82	100
Cazzano di Tramigna	-1.5	-1.67	-1.59	100
Cerea	-1.14	-1.69	-1.53	70
Cerro Veronese	-1.7	-1.87	-1.82	100
Cologna Veneta	-1.62	-1.88	-1.79	100
Colognola ai Colli	-1.54	-1.67	-1.64	100
Dolcè	-1.02	-1.8	-1.62	74
Erbezzo	-1.79	-1.87	-1.8	100
Ferrara di Monte Baldo	-1.62	-1.74	-1.68	100
Fumane	-1.08	-1.8	-1.43	38
Gazzo Veronese	-1.23	-1.58	-1.43	28
Grezzana	-1.18	-1.85	-1.63	74
Illasi	-1.5	-1.67	-1.57	100
Isola Rizza	-1.61	-1.71	-1.69	100
Lavagno	-1.4	-1.6	-1.52	79
Legnago	-1.52	-1.93	-1.69	100
Marano di Valpolicella	-1.06	-1.69	-1.31	15
Mezzane di Sotto	-1.37	-1.58	-1.51	72
Minerbe	-1.57	-1.83	-1.76	100
Montecchia di Crosara	-1.39	-1.74	-1.57	73
Monteforte d'Alpone	-1.45	-1.81	-1.68	94
Negrar di Valpolicella	-0.97	-1.79	-1.3	26
Oppeano	-1.35	-1.71	-1.59	69
Palù	-1.55	-1.71	-1.68	100

Indice SPEI 3 mesi del 30-05-2026				
Comune	Max	Min	Media	Porzione comunale interessata (%)
Pressana	-1.6	-1.83	-1.75	100
Rivoli Veronese	-1.0	-1.63	-1.23	8
Ronco all'Adige	-1.69	-1.82	-1.73	100
Roncà	-1.39	-1.67	-1.49	41
Roverchiara	-1.61	-1.81	-1.7	100
Roveredo di Guà	-1.55	-1.7	-1.63	100
Roverè Veronese	-1.71	-1.87	-1.84	100
San Bonifacio	-1.67	-1.88	-1.76	100
San Giovanni Ilarione	-1.36	-1.58	-1.45	35
San Martino Buon Albergo	-1.32	-1.62	-1.45	32
San Mauro di Saline	-1.72	-1.87	-1.79	100
San Pietro di Morubio	-1.42	-1.67	-1.6	94
Sant'Anna d'Alfaedo	-1.69	-1.8	-1.77	100
Selva di Progno	-1.68	-1.87	-1.75	100
Soave	-1.67	-1.67	-1.67	100
Terrazzo	-1.85	-1.93	-1.92	100
Tregnago	-1.5	-1.72	-1.63	100
Velo Veronese	-1.76	-1.87	-1.84	100
Verona	-1.02	-1.76	-1.29	8
Veronella	-1.75	-1.88	-1.83	100
Vestenanova	-1.41	-1.68	-1.51	37
Villa Bartolomea	-1.67	-1.93	-1.82	100
Zevio	-1.34	-1.71	-1.61	80
Zimella	-1.86	-1.88	-1.88	100