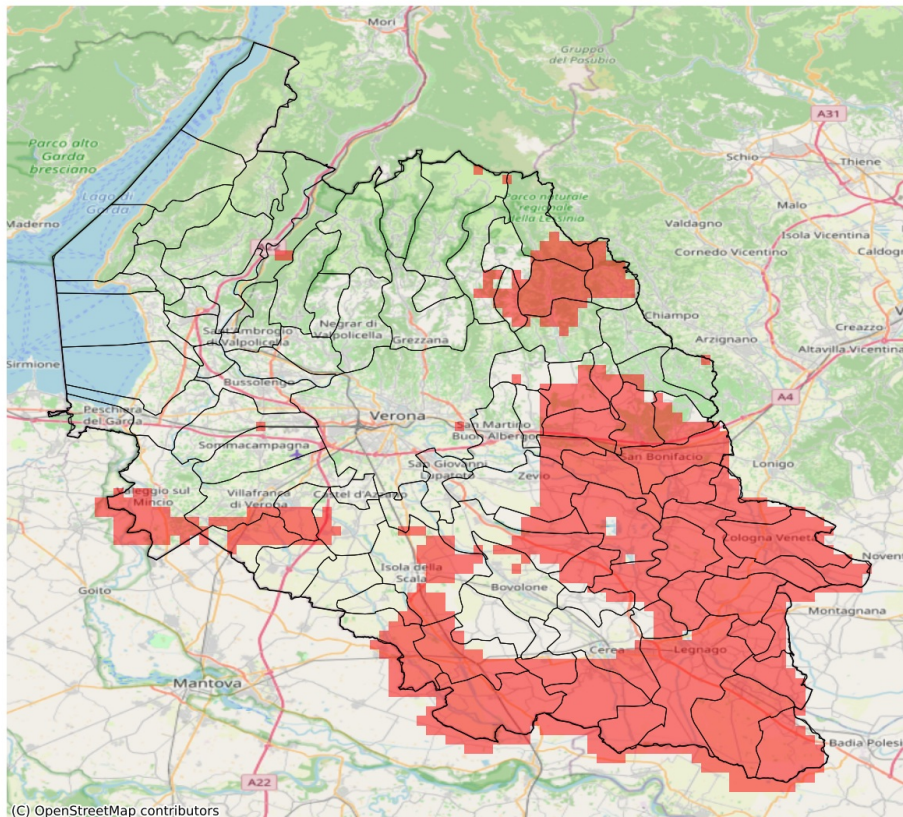


SERVIZIO DI ALERT EX-POST

Siccità (PGRA2023) nella Provincia di Verona

del 26-05-2026

Mappa della Provincia con evidenziati eventuali superamenti soglia (in rosso)



I dati riportati nelle tabelle (valori delle variabili meteorologiche e porzioni comunali interessate dall'avversità) sono elaborati tenendo conto delle sole aree ad uso agricolo al di sotto dei 1200m. Viene data visibilità solamente ai comuni la cui area agricola interessata dall'avversità in oggetto è superiore al 5%.

Precipitazione cumulata in 30 giorni (mm) dal 27-04-2026 al 26-05-2026					
Comune	Max	Min	Media	Porzione comunale interessata (%)	Media 5 anni
Albaredo d'Adige	71	61	65	100	128
Angiari	81	67	73	65	114
Arcole	73	57	64	100	131
Badia Calavena	115	97	105	83	166
Belfiore	87	67	75	100	132
Bevilacqua	70	54	64	100	143
Bonavigo	73	62	68	100	125
Boschi Sant'Anna	70	63	67	100	138
Bovolone	102	68	79	10	111
Buttapietra	79	66	71	6	99
Caldiero	90	77	82	86	136
Casaleone	78	44	57	97	122
Castagnaro	51	39	43	100	141
Cazzano di Tramigna	113	87	99	68	157
Cerea	92	40	65	58	121
Cologna Veneta	75	59	69	100	133
Colognola ai Colli	95	78	86	95	145
Concamarise	102	72	89	11	119
Erbè	82	68	75	20	101
Gazzo Veronese	68	37	52	100	123
Illasi	110	78	93	65	147
Isola Rizza	81	66	72	71	113
Isola della Scala	77	66	71	39	105
Lavagno	91	81	87	14	126
Legnago	75	40	52	98	124
Mezzane di Sotto	106	89	95	8	135
Minerbe	70	62	66	100	139
Montecchia di Crosara	114	99	108	19	157
Monteforte d'Alpone	113	83	99	71	155
Mozzecane	69	56	62	52	93
Nogara	96	55	70	77	117
Nogarole Rocca	85	56	69	8	89
Oppeano	86	65	71	51	107
Palù	80	64	69	61	109
Povegliano Veronese	71	54	62	56	92
Pressana	73	62	67	100	136
Ronco all'Adige	73	65	69	100	122
Roverchiara	81	65	73	85	121
Roveredo di Guà	73	68	70	100	147
Salizole	102	70	85	13	113

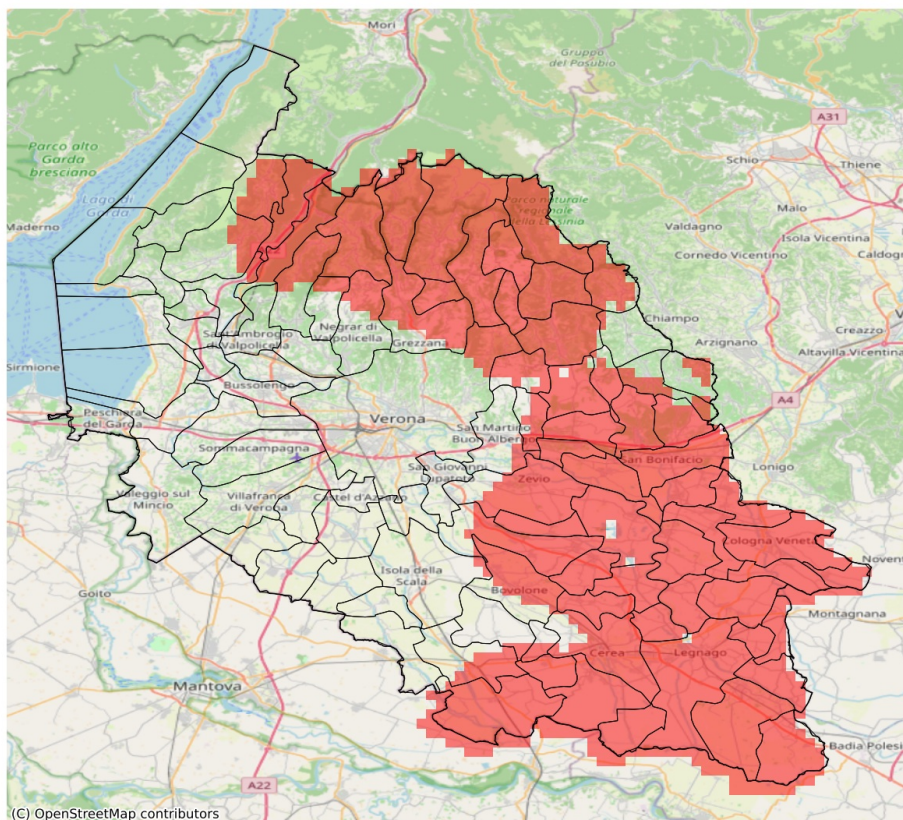
Precipitazione cumulata in 30 giorni (mm) dal 27-04-2026 al 26-05-2026					
Comune	Max	Min	Media	Porzione comunale interessata (%)	Media 5 anni
San Bonifacio	93	59	78	100	140
San Mauro di Saline	107	97	101	55	152
San Pietro di Morubio	89	73	81	18	118
Sanguinetto	91	57	70	77	118
Selva di Progno	134	111	122	71	193
Soave	107	87	96	95	154
Sorgà	82	60	68	67	110
Terrazzo	66	39	49	100	135
Tregnago	121	97	107	23	156
Valeggio sul Mincio	91	64	76	35	109
Velo Veronese	123	100	110	16	155
Veronella	68	58	62	100	129
Vestenanova	131	112	122	68	193
Vigasio	73	54	67	22	95
Villa Bartolomea	53	39	43	100	138
Villafranca di Verona	82	57	70	20	98
Zevio	99	64	81	38	111
Zimella	75	53	62	100	130

SERVIZIO DI ALERT EX-POST

Indice SPEI3 nella Provincia di Verona

del 26-05-2026

Mappa della Provincia con evidenziati eventuali superamenti soglia (in rosso)



I dati riportati nelle tabelle (valori delle variabili meteorologiche e porzioni comunali interessate dall'avversità) sono elaborati tenendo conto delle sole aree ad uso agricolo al di sotto dei 1200m. Viene data visibilità solamente ai comuni la cui area agricola interessata dall'avversità in oggetto è superiore al 5%. L'indicatore SPEI evidenzia condizioni di siccità agricola in base ai valori di precipitazione ed evapotraspirazione accumulati nei 3 mesi precedenti alla data indicata in tabella.

Indice SPEI 3 mesi del 26-05-2026				
Comune	Max	Min	Media	Porzione comunale interessata (%)
Albaredo d'Adige	-1.69	-1.8	-1.78	100
Angiari	-1.56	-1.74	-1.65	100
Arcole	-1.7	-1.83	-1.77	100
Badia Calavena	-1.72	-1.79	-1.74	100
Belfiore	-1.57	-1.75	-1.66	100
Bevilacqua	-1.76	-1.96	-1.86	100
Bonavigo	-1.68	-1.8	-1.76	100
Boschi Sant'Anna	-1.74	-1.96	-1.83	100
Bosco Chiesanuova	-1.84	-1.86	-1.86	100
Bovolone	-1.35	-1.62	-1.5	51
Brentino Belluno	-1.64	-1.78	-1.75	100
Caldiero	-1.56	-1.61	-1.58	100
Caprino Veronese	-1.13	-1.66	-1.3	20
Casaleone	-1.53	-1.66	-1.61	100
Castagnaro	-1.66	-1.96	-1.81	100
Cazzano di Tramigna	-1.48	-1.61	-1.56	84
Cerea	-1.43	-1.68	-1.59	88
Cerro Veronese	-1.71	-1.86	-1.82	100
Cologna Veneta	-1.62	-1.83	-1.77	100
Colognola ai Colli	-1.5	-1.61	-1.59	100
Concamarise	-1.38	-1.56	-1.49	53
Dolcè	-0.94	-1.78	-1.6	74
Erbezzo	-1.77	-1.86	-1.78	100
Ferrara di Monte Baldo	-1.62	-1.74	-1.68	100
Fumane	-1.08	-1.78	-1.41	38
Gazzo Veronese	-1.48	-1.74	-1.61	96
Grezzana	-1.28	-1.84	-1.65	76
Illasi	-1.48	-1.61	-1.54	96
Isola Rizza	-1.58	-1.65	-1.63	100
Lavagno	-1.4	-1.56	-1.49	54
Legnago	-1.58	-1.96	-1.7	100
Marano di Valpolicella	-1.08	-1.67	-1.31	15
Mezzane di Sotto	-1.4	-1.58	-1.51	64
Minerbe	-1.76	-1.8	-1.79	100
Montecchia di Crosara	-1.38	-1.7	-1.53	65
Monteforte d'Alpone	-1.43	-1.76	-1.63	94
Negrar di Valpolicella	-1.14	-1.77	-1.37	29
Nogara	-1.32	-1.59	-1.46	41

Indice SPEI 3 mesi del 26-05-2026				
Comune	Max	Min	Media	Porzione comunale interessata (%)
Oppeano	-1.37	-1.65	-1.57	74
Palù	-1.51	-1.65	-1.63	100
Pressana	-1.67	-1.8	-1.78	100
Rivoli Veronese	-0.94	-1.62	-1.21	8
Ronco all'Adige	-1.63	-1.8	-1.68	100
Roncà	-1.38	-1.62	-1.49	44
Roverchiara	-1.58	-1.78	-1.66	100
Roveredo di Guà	-1.58	-1.77	-1.67	100
Roverè Veronese	-1.71	-1.86	-1.83	100
Salizzole	-1.32	-1.56	-1.42	15
San Bonifacio	-1.61	-1.83	-1.73	100
San Giovanni Ilarione	-1.36	-1.56	-1.46	12
San Martino Buon Albergo	-1.39	-1.56	-1.44	18
San Mauro di Saline	-1.72	-1.86	-1.79	100
San Pietro di Morubio	-1.44	-1.63	-1.57	94
Sanguinetto	-1.52	-1.58	-1.56	100
Sant'Anna d'Alfaedo	-1.67	-1.78	-1.75	100
Selva di Progno	-1.67	-1.86	-1.75	100
Soave	-1.61	-1.66	-1.61	100
Terrazzo	-1.88	-1.96	-1.95	100
Tregnago	-1.48	-1.72	-1.63	92
Velo Veronese	-1.76	-1.86	-1.83	100
Verona	-1.18	-1.76	-1.38	8
Veronella	-1.73	-1.83	-1.8	100
Vestenanova	-1.44	-1.67	-1.57	79
Villa Bartolomea	-1.66	-1.96	-1.8	100
Zevio	-1.37	-1.65	-1.56	79
Zimella	-1.81	-1.83	-1.82	100