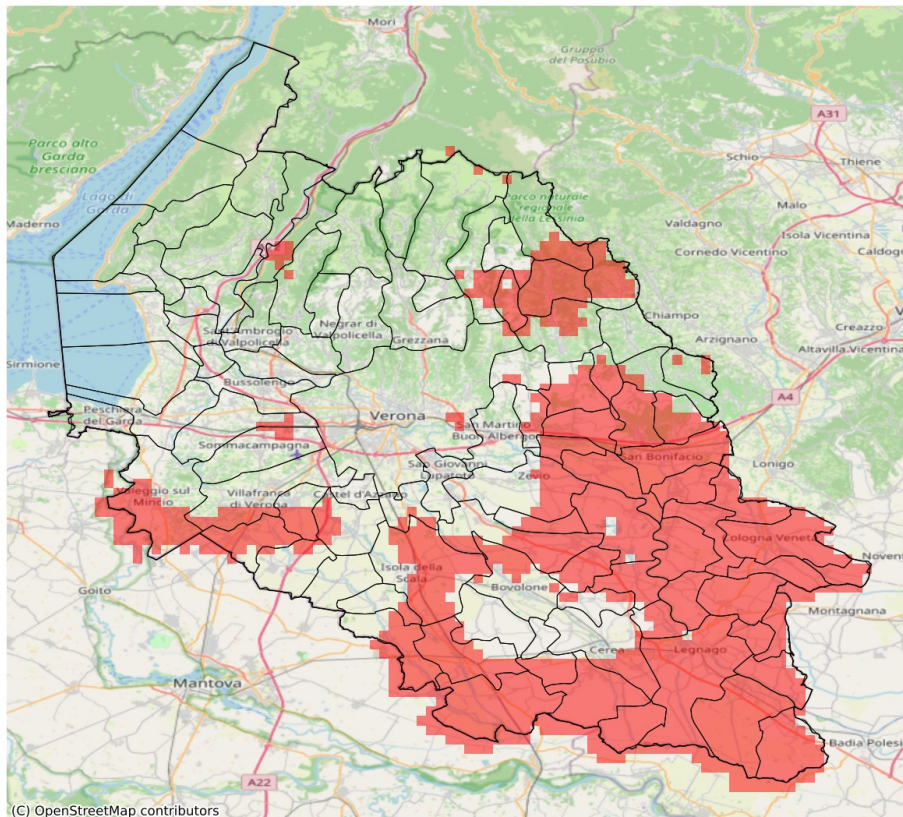


SERVIZIO DI ALERT EX-POST

Siccità (PGRA2023) nella Provincia di Verona

del 25-05-2026

Mappa della Provincia con evidenziati eventuali superamenti soglia (in rosso)



I dati riportati nelle tabelle (valori delle variabili meteorologiche e porzioni comunali interessate dall'avversità) sono elaborati tenendo conto delle sole aree ad uso agricolo al di sotto dei 1200m. Viene data visibilità solamente ai comuni la cui area agricola interessata dall'avversità in oggetto è superiore al 5%.

Precipitazione cumulata in 30 giorni (mm) dal 26-04-2026 al 25-05-2026					
Comune	Max	Min	Media	Porzione comunale interessata (%)	Media 5 anni
Albaredo d'Adige	71	61	65	100	130
Angiari	81	67	73	77	116
Arcole	73	57	64	100	133
Badia Calavena	115	97	105	92	168
Belfiore	87	67	75	100	134
Bevilacqua	70	54	64	100	145
Bonavigo	73	62	68	100	126
Boschi Sant'Anna	70	63	67	100	140
Bovolone	102	68	79	32	113
Brentino Belluno	129	93	112	8	152
Buttapietra	79	66	71	24	100
Caldiero	90	77	82	86	139
Casaleone	78	44	57	97	123
Castagnaro	51	39	43	100	141
Cazzano di Tramigna	113	87	99	76	159
Cerea	92	40	65	59	122
Cologna Veneta	75	59	69	100	135
Colognola ai Colli	95	78	86	97	148
Concamarise	102	72	89	11	121
Erbè	82	68	75	27	103
Gazzo Veronese	68	37	52	100	124
Illasi	110	78	93	67	149
Isola Rizza	81	66	72	85	115
Isola della Scala	77	66	71	61	107
Lavagno	91	81	87	29	129
Legnago	75	40	52	100	125
Mezzane di Sotto	106	89	95	12	137
Minerbe	70	62	66	100	141
Montecchia di Crosara	114	99	108	35	159
Monteforte d'Alpone	113	83	99	83	157
Mozzecane	69	56	62	75	96
Nogara	96	55	70	80	118
Nogarole Rocca	85	56	69	16	92
Oppeano	86	65	71	69	109
Palù	80	64	69	65	111
Povegliano Veronese	71	54	62	59	94
Pressana	73	62	67	100	138
Ronco all'Adige	73	65	69	100	124
Roncà	115	103	110	7	158
Roverchiara	81	65	73	88	122

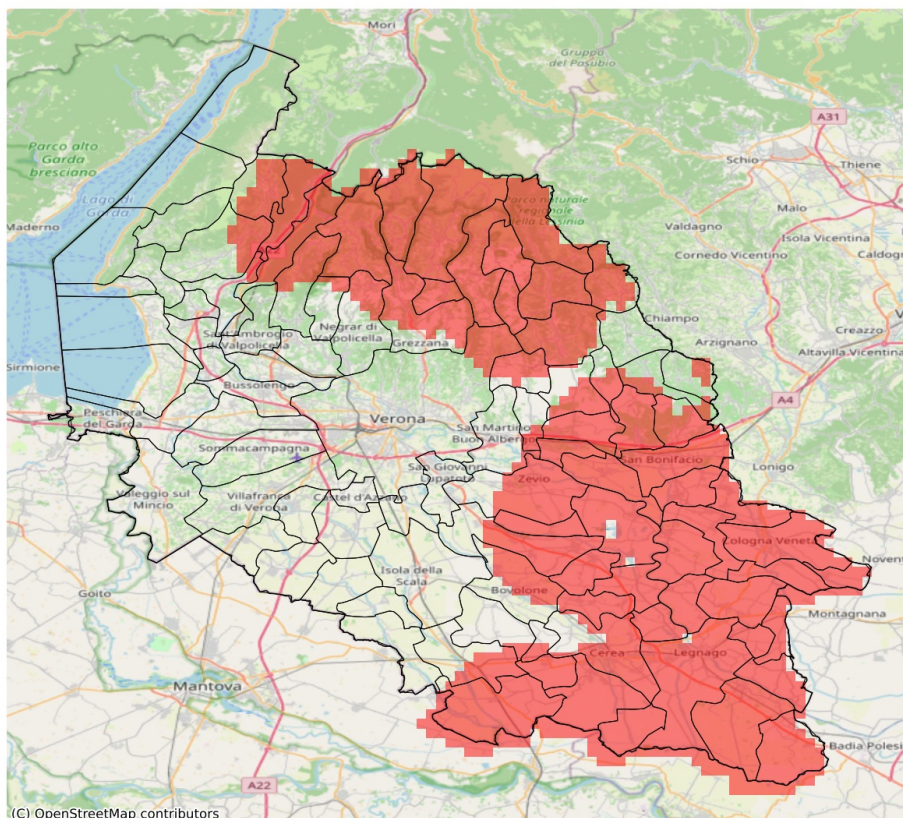
Precipitazione cumulata in 30 giorni (mm) dal 26-04-2026 al 25-05-2026					
Comune	Max	Min	Media	Porzione comunale interessata (%)	Media 5 anni
Roveredo di Guà	73	68	70	100	148
Roverè Veronese	111	99	104	26	153
Salizzole	102	70	85	17	115
San Bonifacio	93	59	78	100	142
San Giovanni Ilarione	131	106	119	8	171
San Mauro di Saline	107	97	101	73	153
San Pietro di Morubio	89	73	81	26	119
Sanguinetto	91	57	70	77	120
Selva di Progno	134	111	122	71	193
Soave	107	87	96	97	157
Sommacampagna	88	75	82	9	115
Sona	110	81	91	6	116
Sorgà	82	60	68	68	111
Terrazzo	66	39	49	100	136
Tregnago	121	97	107	31	158
Valeggio sul Mincio	91	64	76	44	112
Velo Veronese	123	100	110	32	156
Veronella	68	58	62	100	131
Vestenanova	131	112	122	74	194
Vigasio	73	54	67	28	97
Villa Bartolomea	53	39	43	100	139
Villafranca di Verona	82	57	70	29	101
Zevio	99	64	81	39	113
Zimella	75	53	62	100	132

SERVIZIO DI ALERT EX-POST

Indice SPEI3 nella Provincia di Verona

del 25-05-2026

Mappa della Provincia con evidenziati eventuali superamenti soglia (in rosso)



I dati riportati nelle tabelle (valori delle variabili meteorologiche e porzioni comunali interessate dall'avversità) sono elaborati tenendo conto delle sole aree ad uso agricolo al di sotto dei 1200m. Viene data visibilità solamente ai comuni la cui area agricola interessata dall'avversità in oggetto è superiore al 5%. L'indicatore SPEI evidenzia condizioni di siccità agricola in base ai valori di precipitazione ed evapotraspirazione accumulati nei 3 mesi precedenti alla data indicata in tabella.

Indice SPEI 3 mesi del 25-05-2026				
Comune	Max	Min	Media	Porzione comunale interessata (%)
Albaredo d'Adige	-1.67	-1.79	-1.76	100
Angiari	-1.53	-1.71	-1.62	100
Arcole	-1.68	-1.81	-1.76	100
Badia Calavena	-1.7	-1.77	-1.72	100
Belfiore	-1.55	-1.73	-1.64	100
Bevilacqua	-1.73	-1.93	-1.83	100
Bonavigo	-1.65	-1.78	-1.74	100
Boschi Sant'Anna	-1.71	-1.93	-1.8	100
Bosco Chiesanuova	-1.82	-1.85	-1.85	100
Bovolone	-1.34	-1.61	-1.48	37
Brentino Belluno	-1.62	-1.76	-1.73	100
Caldiero	-1.54	-1.6	-1.56	100
Caprino Veronese	-1.1	-1.64	-1.27	20
Casaleone	-1.5	-1.62	-1.59	100
Castagnaro	-1.62	-1.93	-1.77	100
Cazzano di Tramigna	-1.46	-1.58	-1.53	64
Cerea	-1.41	-1.65	-1.56	82
Cerro Veronese	-1.69	-1.85	-1.8	100
Cologna Veneta	-1.6	-1.81	-1.75	100
Colognola ai Colli	-1.48	-1.58	-1.56	97
Concamarise	-1.36	-1.54	-1.47	47
Dolcè	-0.92	-1.76	-1.58	74
Erbezzo	-1.75	-1.85	-1.76	100
Ferrara di Monte Baldo	-1.6	-1.72	-1.66	100
Fumane	-1.06	-1.76	-1.39	35
Gazzo Veronese	-1.46	-1.72	-1.59	96
Grezzana	-1.25	-1.82	-1.63	74
Illasi	-1.46	-1.58	-1.52	59
Isola Rizza	-1.56	-1.63	-1.61	100
Lavagno	-1.38	-1.54	-1.47	21
Legnago	-1.55	-1.93	-1.67	100
Marano di Valpolicella	-1.06	-1.65	-1.29	8
Mezzane di Sotto	-1.38	-1.56	-1.49	52
Minerbe	-1.73	-1.78	-1.77	100
Montecchia di Crosara	-1.36	-1.68	-1.51	54
Monteforte d'Alpone	-1.41	-1.74	-1.61	91
Negrar di Valpolicella	-1.11	-1.75	-1.35	24
Nogara	-1.3	-1.57	-1.45	41

Indice SPEI 3 mesi del 25-05-2026				
Comune	Max	Min	Media	Porzione comunale interessata (%)
Oppeano	-1.36	-1.63	-1.55	63
Palù	-1.49	-1.63	-1.61	97
Pressana	-1.65	-1.78	-1.75	100
Rivoli Veronese	-0.92	-1.6	-1.18	8
Ronco all'Adige	-1.61	-1.78	-1.66	100
Roncà	-1.36	-1.6	-1.47	26
Roverchiara	-1.56	-1.76	-1.64	100
Roveredo di Guà	-1.55	-1.74	-1.64	100
Roverè Veronese	-1.7	-1.85	-1.82	100
Salizzole	-1.3	-1.54	-1.4	15
San Bonifacio	-1.58	-1.81	-1.71	100
San Giovanni Ilarione	-1.34	-1.53	-1.44	8
San Martino Buon Albergo	-1.36	-1.54	-1.42	14
San Mauro di Saline	-1.7	-1.85	-1.77	100
San Pietro di Morubio	-1.42	-1.61	-1.55	88
Sanguinetto	-1.5	-1.56	-1.54	100
Sant'Anna d'Alfaedo	-1.65	-1.76	-1.73	100
Selva di Progno	-1.65	-1.85	-1.74	100
Soave	-1.58	-1.64	-1.58	100
Terrazzo	-1.84	-1.93	-1.92	100
Tregnago	-1.46	-1.7	-1.61	81
Velo Veronese	-1.75	-1.85	-1.82	100
Verona	-1.16	-1.74	-1.35	8
Veronella	-1.71	-1.81	-1.78	100
Vestenanova	-1.42	-1.65	-1.55	79
Villa Bartolomea	-1.62	-1.93	-1.77	100
Zevio	-1.34	-1.63	-1.55	71
Zimella	-1.79	-1.81	-1.8	100