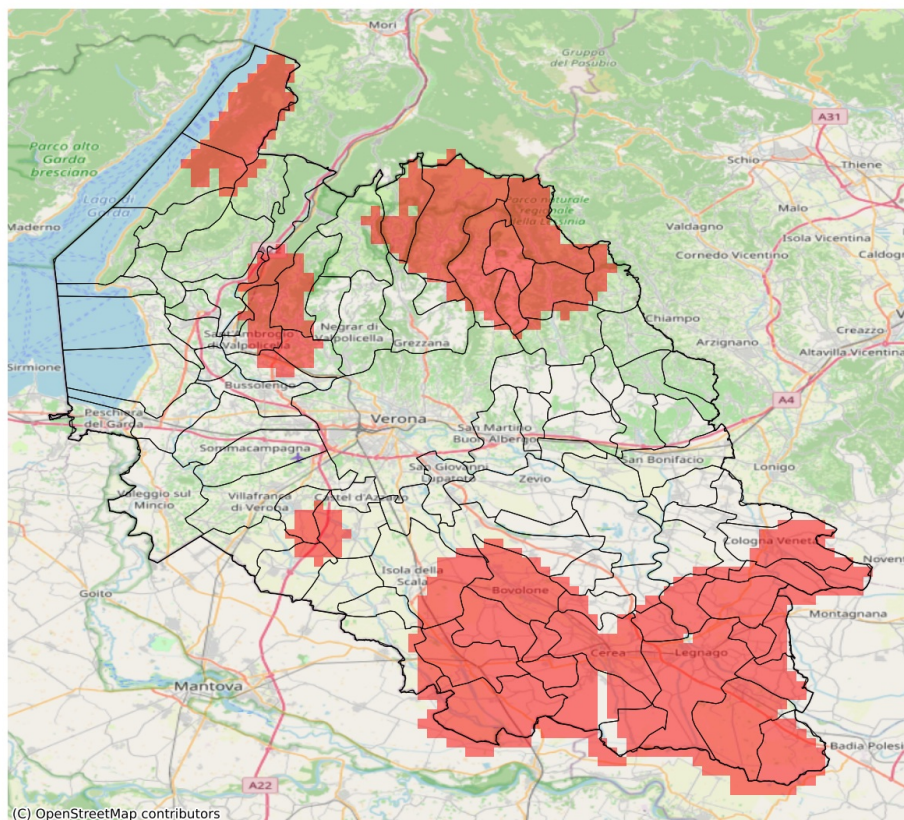


SERVIZIO DI ALERT EX-POST

Vento forte nella Provincia di Verona

del 12-05-2026

Mappa della Provincia con evidenziati eventuali superamenti soglia (in rosso)



I dati riportati nelle tabelle (valori delle variabili meteorologiche e porzioni comunali interessate dall'avversità) sono elaborati tenendo conto delle sole aree ad uso agricolo al di sotto dei 1200m. Viene data visibilità solamente ai comuni la cui area agricola interessata dall'avversità in oggetto è superiore al 5%. I valori di vento riportati sono a 10m.

Vento forte (m/s) del 12-05-2026				
Comune	Max	Min	Media	Porzione comunale interessata (%)
Albaredo d'Adige	14	12	13	12
Angiari	16	13	14	96
Badia Calavena	15	14	14	100
Bevilacqua	17	15	16	100
Bonavigo	15	13	14	92
Boschi Sant'Anna	16	15	16	100
Bosco Chiesanuova	14	13	14	92
Bovolone	18	13	15	96
Brentino Belluno	14	13	13	8
Brenzone sul Garda	14	12	13	43
Casaleone	16	13	14	89
Castagnaro	20	13	16	95
Cerea	17	13	14	89
Cerro Veronese	14	13	13	23
Cologna Veneta	16	13	14	67
Concamarise	18	15	16	100
Dolcè	14	13	13	21
Erbezzo	14	14	14	100
Fumane	14	13	14	58
Gazzo Veronese	16	14	14	100
Isola Rizza	14	11	13	26
Isola della Scala	16	11	13	40
Legnago	17	14	16	100
Malcesine	14	14	14	100
Marano di Valpolicella	14	13	13	19
Minerbe	17	14	15	100
Nogara	18	13	15	99
Nogarole Rocca	14	11	13	16
Oppeano	14	11	13	25
Pescantina	14	11	13	22
Povegliano Veronese	14	13	13	41
Pressana	17	13	15	95
Rivoli Veronese	14	10	11	12
Roverchiara	14	12	13	15
Roveredo di Guà	17	14	15	100
Roverè Veronese	15	13	14	84
Salizzole	18	15	17	100
San Mauro di Saline	15	14	14	100

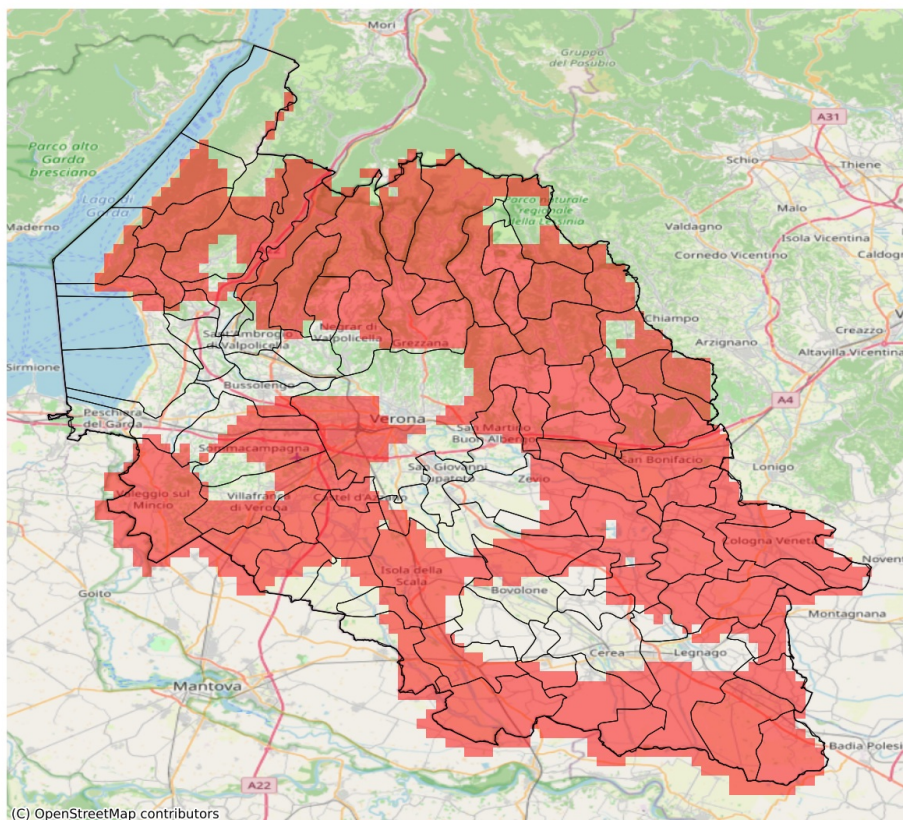
Vento forte (m/s) del 12-05-2026				
Comune	Max	Min	Media	Porzione comunale interessata (%)
San Pietro di Morubio	15	13	14	50
San Pietro in Cariano	14	11	13	53
Sanguinetto	16	14	15	100
Sant'Ambrogio di Valpolicella	14	12	14	74
Sant'Anna d'Alfaedo	14	13	13	9
Selva di Progno	15	14	15	100
Sorgà	14	10	12	29
Terrazzo	16	13	15	85
Tregnago	14	10	12	19
Velo Veronese	15	14	14	100
Veronella	14	12	13	17
Vestenanova	14	9	12	26
Vigasio	14	11	13	37
Villa Bartolomea	20	13	15	96
Zimella	14	11	13	10

SERVIZIO DI ALERT EX-POST

Siccità (PGRA2023) nella Provincia di Verona

del 12-05-2026

Mappa della Provincia con evidenziati eventuali superamenti soglia (in rosso)



I dati riportati nelle tabelle (valori delle variabili meteorologiche e porzioni comunali interessate dall'avversità) sono elaborati tenendo conto delle sole aree ad uso agricolo al di sotto dei 1200m. Viene data visibilità solamente ai comuni la cui area agricola interessata dall'avversità in oggetto è superiore al 5%.

Precipitazione cumulata in 30 giorni (mm) dal 13-04-2026 al 12-05-2026					
Comune	Max	Min	Media	Porzione comunale interessata (%)	Media 5 anni
Affi	89	73	80	50	118
Albaredo d'Adige	56	44	49	100	105
Angiari	74	58	65	23	94
Arcole	55	44	50	100	111
Badia Calavena	92	66	78	100	149
Bardolino	97	70	87	19	108
Belfiore	65	53	59	100	121
Bevilacqua	67	56	63	96	106
Bonavigo	64	48	58	89	102
Boschi Sant'Anna	69	61	66	65	103
Bosco Chiesanuova	78	63	68	100	143
Bovolone	95	63	72	32	101
Brentino Belluno	82	64	73	100	131
Brenzone sul Garda	74	64	69	100	120
Bussolengo	93	65	79	29	107
Buttapietra	79	58	66	35	95
Caldiero	73	58	64	100	123
Caprino Veronese	96	57	75	71	117
Casaleone	74	40	49	92	95
Castagnaro	52	44	48	100	119
Castel d'Azzano	60	51	56	90	92
Castelnuovo del Garda	89	65	74	15	102
Cazzano di Tramigna	89	60	72	96	126
Cerea	84	40	60	50	95
Cerro Veronese	70	61	66	100	137
Cologna Veneta	59	40	48	100	112
Cognola ai Colli	71	57	62	100	121
Concamarise	93	64	82	11	102
Costermano sul Garda	80	51	65	96	117
Dolcè	91	63	74	84	127
Erbezzo	88	78	81	100	134
Erbè	68	61	65	50	96
Ferrara di Monte Baldo	85	71	76	75	120
Fumane	84	60	70	88	121
Garda	70	51	60	100	119
Gazzo Veronese	61	41	50	100	95
Grezzana	97	60	72	91	133
Illasi	84	57	68	100	123
Isola Rizza	69	57	62	47	94
Isola della Scala	72	62	65	84	101

Precipitazione cumulata in 30 giorni (mm) dal 13-04-2026 al 12-05-2026					
Comune	Max	Min	Media	Porzione comunale interessata (%)	Media 5 anni
Lavagno	80	62	70	89	117
Legnago	69	41	54	74	98
Malcesine	79	69	75	20	104
Marano di Valpolicella	98	64	75	65	116
Mezzane di Sotto	79	66	73	100	123
Minerbe	68	49	59	100	109
Montecchia di Crosara	85	65	72	100	129
Monteforte d'Alpone	73	58	65	100	127
Mozzecane	63	50	56	100	96
Negrar di Valpolicella	103	60	77	57	117
Nogara	87	51	64	73	99
Nogarole Rocca	69	54	62	65	96
Oppeano	85	59	67	58	101
Palù	78	60	67	55	103
Povegliano Veronese	63	48	55	97	94
Pressana	64	47	54	100	108
Rivoli Veronese	86	67	79	67	120
Ronco all'Adige	65	49	58	100	107
Roncà	77	69	74	100	134
Roverchiara	68	48	59	73	97
Roveredo di Guà	62	51	57	100	110
Roverè Veronese	74	66	70	100	142
Salizzole	95	63	77	10	102
San Bonifacio	67	45	57	100	120
San Giovanni Ilarione	103	75	91	81	141
San Martino Buon Albergo	97	68	79	47	111
San Mauro di Saline	76	66	71	100	138
San Pietro di Morubio	81	62	70	12	95
San Pietro in Cariano	103	79	90	6	116
San Zeno di Montagna	74	54	62	100	122
Sanguinetto	82	49	62	69	96
Sant'Ambrogio di Valpolicella	99	72	86	26	115
Sant'Anna d'Alfaedo	88	60	68	100	133
Selva di Progno	106	86	97	93	169
Soave	69	62	65	100	125
Sommacampagna	68	54	63	59	101
Sona	82	60	68	45	101
Sorgà	66	54	60	59	91
Terrazzo	69	47	54	90	107
Torri del Benaco	74	51	58	100	123

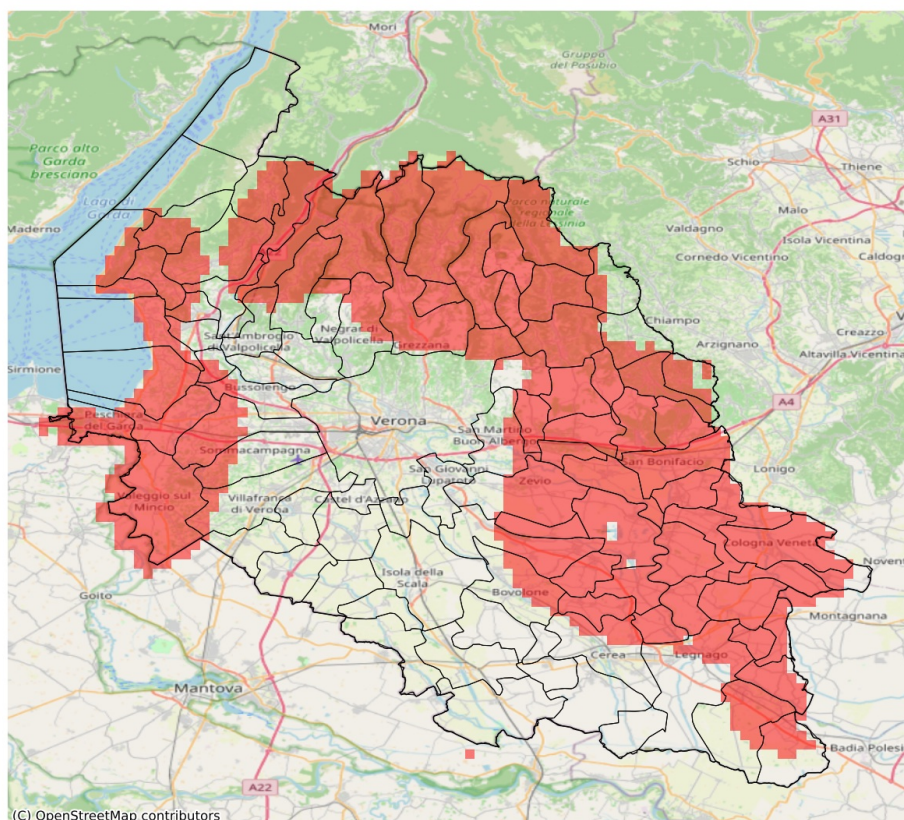
Precipitazione cumulata in 30 giorni (mm) dal 13-04-2026 al 12-05-2026					
Comune	Max	Min	Media	Porzione comunale interessata (%)	Media 5 anni
Tregnago	94	68	79	100	137
Trevenzuolo	69	64	67	24	96
Valeggio sul Mincio	82	45	58	96	106
Velo Veronese	98	66	78	95	144
Verona	117	50	77	43	109
Veronella	54	42	46	100	108
Vestenanova	104	86	94	100	164
Vigasio	67	50	59	96	97
Villa Bartolomea	62	42	50	100	112
Villafranca di Verona	68	46	57	82	94
Zevio	97	61	77	37	105
Zimella	48	40	43	100	113

SERVIZIO DI ALERT EX-POST

Indice SPEI3 nella Provincia di Verona

del 12-05-2026

Mappa della Provincia con evidenziati eventuali superamenti soglia (in rosso)



I dati riportati nelle tabelle (valori delle variabili meteorologiche e porzioni comunali interessate dall'avversità) sono elaborati tenendo conto delle sole aree ad uso agricolo al di sotto dei 1200m. Viene data visibilità solamente ai comuni la cui area agricola interessata dall'avversità in oggetto è superiore al 5%. L'indicatore SPEI evidenzia condizioni di siccità agricola in base ai valori di precipitazione ed evapotraspirazione accumulati nei 3 mesi precedenti alla data indicata in tabella.

Indice SPEI 3 mesi del 12-05-2026				
Comune	Max	Min	Media	Porzione comunale interessata (%)
Affi	-1.3	-1.57	-1.5	69
Albaredo d'Adige	-1.69	-1.74	-1.73	100
Angiari	-1.46	-1.68	-1.58	85
Arcole	-1.67	-1.74	-1.7	100
Badia Calavena	-1.68	-1.75	-1.7	100
Bardolino	-1.49	-1.58	-1.55	93
Belfiore	-1.59	-1.72	-1.67	100
Bevilacqua	-1.57	-1.7	-1.63	100
Bonavigo	-1.58	-1.74	-1.69	100
Boschi Sant'Anna	-1.57	-1.69	-1.62	100
Bosco Chiesanuova	-1.82	-1.82	-1.82	100
Bovolone	-1.28	-1.58	-1.45	31
Brentino Belluno	-1.64	-1.72	-1.7	100
Brenzone sul Garda	-1.44	-1.53	-1.46	29
Bussolengo	-1.25	-1.56	-1.41	29
Caldiero	-1.59	-1.72	-1.64	100
Caprino Veronese	-1.38	-1.64	-1.55	83
Castagnaro	-1.33	-1.62	-1.47	44
Castelnuovo del Garda	-1.53	-1.58	-1.56	100
Cavaion Veronese	-1.3	-1.57	-1.48	45
Cazzano di Tramigna	-1.57	-1.72	-1.66	100
Cerea	-1.37	-1.6	-1.48	18
Cerro Veronese	-1.78	-1.82	-1.82	100
Cologna Veneta	-1.51	-1.74	-1.69	100
Colognola ai Colli	-1.6	-1.72	-1.69	100
Costermano sul Garda	-1.53	-1.57	-1.57	100
Dolcè	-1.17	-1.72	-1.61	84
Erbezzo	-1.82	-1.82	-1.82	100
Ferrara di Monte Baldo	-1.6	-1.67	-1.64	100
Fumane	-1.18	-1.72	-1.45	42
Garda	-1.57	-1.57	-1.57	100
Grezzana	-1.38	-1.82	-1.71	88
Illasi	-1.53	-1.72	-1.63	100
Isola Rizza	-1.57	-1.68	-1.62	100
Lavagno	-1.46	-1.6	-1.56	89
Lazise	-1.53	-1.58	-1.57	100
Legnago	-1.35	-1.71	-1.48	29
Marano di Valpolicella	-1.18	-1.69	-1.36	15

Indice SPEI 3 mesi del 12-05-2026				
Comune	Max	Min	Media	Porzione comunale interessata (%)
Mezzane di Sotto	-1.43	-1.6	-1.5	52
Minerbe	-1.62	-1.74	-1.71	100
Montecchia di Crosara	-1.5	-1.72	-1.62	100
Monteforte d'Alpone	-1.5	-1.72	-1.67	100
Mozzecane	-1.29	-1.54	-1.41	7
Negrar di Valpolicella	-1.24	-1.82	-1.47	36
Oppeano	-1.3	-1.64	-1.51	57
Palù	-1.45	-1.63	-1.58	94
Pastrengo	-1.38	-1.56	-1.49	53
Peschiera del Garda	-1.51	-1.58	-1.54	100
Pressana	-1.56	-1.74	-1.69	100
Rivoli Veronese	-1.18	-1.63	-1.46	42
Ronco all'Adige	-1.6	-1.74	-1.66	100
Roncà	-1.47	-1.71	-1.53	89
Roverchiara	-1.6	-1.73	-1.67	100
Roveredo di Guà	-1.43	-1.68	-1.54	69
Roverè Veronese	-1.73	-1.82	-1.81	100
San Bonifacio	-1.64	-1.72	-1.69	100
San Giovanni Ilarione	-1.38	-1.68	-1.49	42
San Martino Buon Albergo	-1.38	-1.6	-1.47	30
San Mauro di Saline	-1.68	-1.82	-1.76	100
San Pietro di Morubio	-1.46	-1.68	-1.59	94
San Zeno di Montagna	-1.44	-1.57	-1.54	80
Sant'Ambrogio di Valpolicella	-1.12	-1.52	-1.28	13
Sant'Anna d'Alfaedo	-1.69	-1.82	-1.76	100
Selva di Progno	-1.56	-1.82	-1.67	100
Soave	-1.72	-1.72	-1.72	100
Sommacampagna	-1.32	-1.56	-1.46	37
Sona	-1.32	-1.56	-1.51	75
Terrazzo	-1.54	-1.62	-1.62	100
Torri del Benaco	-1.51	-1.57	-1.56	100
Tregnago	-1.44	-1.71	-1.61	96
Valeggio sul Mincio	-1.52	-1.61	-1.58	100
Velo Veronese	-1.71	-1.82	-1.8	100
Verona	-1.32	-1.81	-1.41	7
Veronella	-1.7	-1.74	-1.74	100
Vestenanova	-1.4	-1.56	-1.48	21
Villa Bartolomea	-1.35	-1.62	-1.47	41
Villafranca di Verona	-1.38	-1.56	-1.45	22
Zevio	-1.32	-1.62	-1.53	68

Indice SPEI 3 mesi del 12-05-2026				
Comune	Max	Min	Media	Porzione comunale interessata (%)
Zimella	-1.72	-1.74	-1.73	100