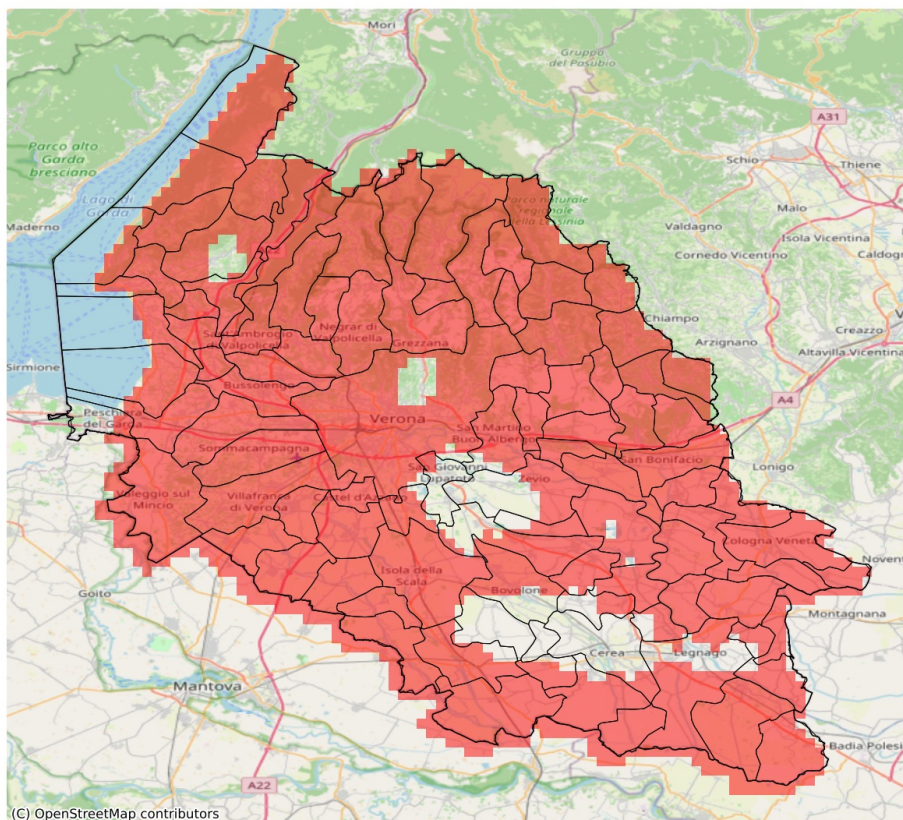


SERVIZIO DI ALERT EX-POST

Siccità (PGRA2023) nella Provincia di Verona

del 07-05-2026

Mappa della Provincia con evidenziati eventuali superamenti soglia (in rosso)



I dati riportati nelle tabelle (valori delle variabili meteorologiche e porzioni comunali interessate dall'avversità) sono elaborati tenendo conto delle sole aree ad uso agricolo al di sotto dei 1200m. Viene data visibilità solamente ai comuni la cui area agricola interessata dall'avversità in oggetto è superiore al 5%.

Precipitazione cumulata in 30 giorni (mm) dal 08-04-2026 al 07-05-2026					
Comune	Max	Min	Media	Porzione comunale interessata (%)	Media 5 anni
Affi	73	60	67	100	113
Albaredo d'Adige	44	33	38	100	88
Angiari	62	47	54	58	82
Arcole	42	34	39	100	97
Badia Calavena	60	36	47	100	129
Bardolino	63	52	59	100	105
Belfiore	53	40	45	100	102
Bevilacqua	57	41	49	93	89
Bonavigo	53	36	46	100	88
Boschi Sant'Anna	57	49	54	75	86
Bosco Chiesanuova	42	37	40	100	124
Bovolone	82	52	61	56	89
Brentino Belluno	60	50	54	100	112
Brenzone sul Garda	53	48	50	100	108
Bussolengo	52	38	44	100	103
Buttapietra	62	45	53	82	88
Caldiero	54	41	48	100	104
Caprino Veronese	89	48	66	74	108
Casaleone	61	37	43	94	82
Castagnaro	44	38	41	100	94
Castel d'Azzano	49	37	41	100	87
Castelnuovo del Garda	73	43	52	100	104
Cavaion Veronese	66	57	61	100	105
Cazzano di Tramigna	61	43	50	100	109
Cerea	71	37	52	48	81
Cerro Veronese	43	39	41	100	122
Cologna Veneta	40	29	34	100	95
Colognola ai Colli	52	40	44	100	104
Concamarise	80	52	69	11	87
Costermano sul Garda	69	40	54	100	112
Dolcè	71	49	58	100	112
Erbezzo	47	39	42	100	115
Erbè	58	51	54	100	91
Ferrara di Monte Baldo	57	54	56	100	99
Fumane	59	45	52	100	108
Garda	59	42	49	100	113
Gazzo Veronese	51	38	44	100	84
Grezzana	62	38	45	100	119
Illasi	56	43	47	100	108
Isola Rizza	57	46	52	88	84

Precipitazione cumulata in 30 giorni (mm) dal 08-04-2026 al 07-05-2026					
Comune	Max	Min	Media	Porzione comunale interessata (%)	Media 5 anni
Isola della Scala	61	50	55	98	91
Lavagno	58	44	50	100	104
Lazise	65	51	59	100	102
Legnago	59	37	46	79	81
Malcesine	54	49	52	100	92
Marano di Valpolicella	60	45	51	100	103
Mezzane di Sotto	50	44	47	100	109
Minerbe	55	36	45	100	93
Montecchia di Crosara	59	39	48	100	113
Monteforte d'Alpone	45	38	41	100	109
Mozzecane	47	39	43	100	100
Negrar di Valpolicella	60	38	48	100	104
Nogara	74	44	53	80	89
Nogarole Rocca	58	44	50	100	98
Oppeano	69	49	56	75	90
Palù	67	51	58	65	93
Pastrengo	59	48	54	100	101
Pescantina	57	43	49	100	104
Peschiera del Garda	85	62	79	20	112
Povegliano Veronese	52	36	43	100	93
Pressana	43	35	37	100	91
Rivoli Veronese	76	59	69	92	114
Ronco all'Adige	56	39	47	100	93
Roncà	53	42	47	100	120
Roverchiara	57	39	49	93	84
Roveredo di Guà	42	35	39	100	94
Roverè Veronese	45	39	42	100	124
Salizzole	82	52	66	21	89
San Bonifacio	43	34	40	100	103
San Giovanni Ilarione	65	54	60	100	124
San Giovanni Lupatoto	71	53	63	20	89
San Martino Buon Albergo	70	45	57	75	100
San Mauro di Saline	47	36	41	100	119
San Pietro di Morubio	68	51	58	38	84
San Pietro in Cariano	60	46	54	100	104
San Zeno di Montagna	53	41	47	100	113
Sanguinetto	69	42	52	73	83
Sant'Ambrogio di Valpolicella	68	52	58	100	108
Sant'Anna d'Alfaedo	51	38	46	100	116
Selva di Progno	66	50	60	100	145

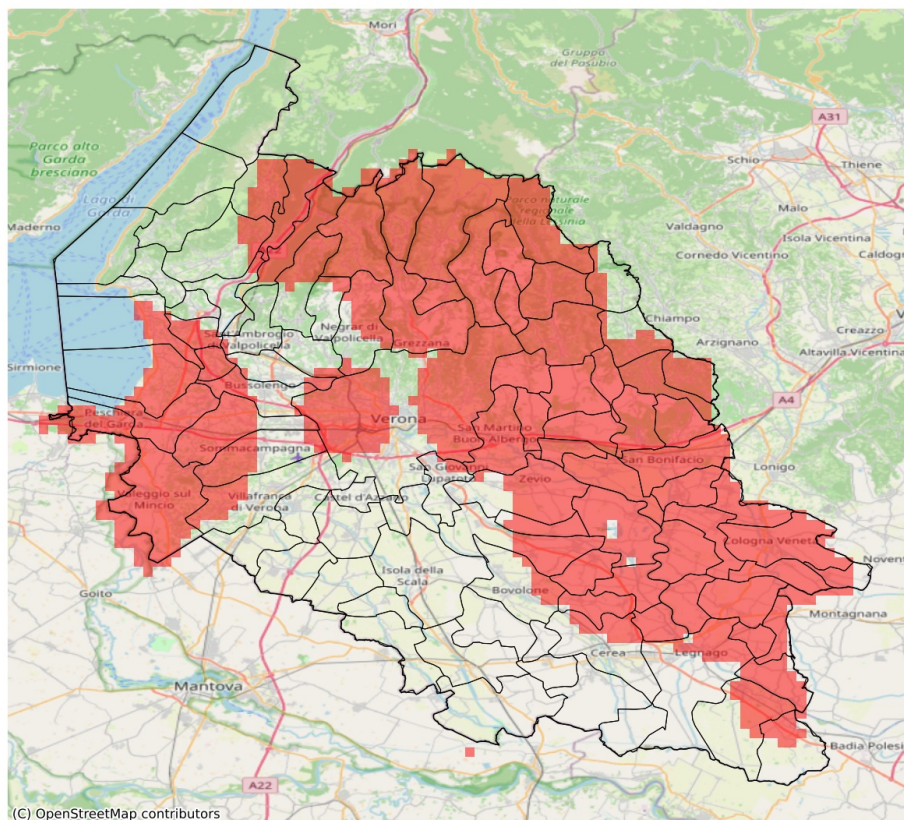
Precipitazione cumulata in 30 giorni (mm) dal 08-04-2026 al 07-05-2026					
Comune	Max	Min	Media	Porzione comunale interessata (%)	Media 5 anni
Soave	48	41	43	100	107
Sommacampagna	44	34	40	100	102
Sona	50	36	42	100	101
Sorgà	56	47	51	98	86
Terrazzo	58	40	46	88	87
Torri del Benaco	53	40	44	100	115
Tregnago	61	42	50	100	117
Trevenueolo	59	52	57	100	94
Valeggio sul Mincio	66	36	42	100	110
Velo Veronese	53	36	42	100	122
Verona	82	34	52	86	99
Veronella	41	31	36	100	92
Vestenanova	66	62	64	100	144
Vigasio	60	38	50	100	94
Villa Bartolomea	52	37	43	100	90
Villafranca di Verona	44	34	40	100	95
Zevio	71	49	62	46	94
Zimella	38	29	33	100	98

SERVIZIO DI ALERT EX-POST

Indice SPEI3 nella Provincia di Verona

del 07-05-2026

Mappa della Provincia con evidenziati eventuali superamenti soglia (in rosso)



I dati riportati nelle tabelle (valori delle variabili meteorologiche e porzioni comunali interessate dall'avversità) sono elaborati tenendo conto delle sole aree ad uso agricolo al di sotto dei 1200m. Viene data visibilità solamente ai comuni la cui area agricola interessata dall'avversità in oggetto è superiore al 5%. L'indicatore SPEI evidenzia condizioni di siccità agricola in base ai valori di precipitazione ed evapotraspirazione accumulati nei 3 mesi precedenti alla data indicata in tabella.

Indice SPEI 3 mesi del 07-05-2026				
Comune	Max	Min	Media	Porzione comunale interessata (%)
Affi	-1.31	-1.57	-1.44	19
Albaredo d'Adige	-1.66	-1.71	-1.7	100
Angiari	-1.46	-1.66	-1.57	85
Arcole	-1.68	-1.72	-1.69	100
Badia Calavena	-1.75	-1.82	-1.79	100
Bardolino	-1.47	-1.6	-1.56	85
Belfiore	-1.66	-1.84	-1.74	100
Bevilacqua	-1.53	-1.68	-1.6	100
Bonavigo	-1.58	-1.71	-1.67	100
Boschi Sant'Anna	-1.53	-1.67	-1.61	100
Bosco Chiesanuova	-1.86	-1.88	-1.88	100
Bovolone	-1.25	-1.56	-1.4	18
Brentino Belluno	-1.55	-1.68	-1.65	100
Bussolengo	-1.39	-1.61	-1.51	56
Caldiero	-1.64	-1.84	-1.74	100
Caprino Veronese	-1.28	-1.56	-1.44	14
Castagnaro	-1.27	-1.56	-1.41	29
Castelnuovo del Garda	-1.56	-1.61	-1.61	100
Cavaion Veronese	-1.49	-1.59	-1.55	90
Cazzano di Tramigna	-1.61	-1.84	-1.76	100
Cerea	-1.36	-1.59	-1.44	16
Cerro Veronese	-1.82	-1.88	-1.86	100
Cologna Veneta	-1.51	-1.71	-1.67	100
Cognola ai Colli	-1.65	-1.84	-1.8	100
Dolcè	-1.35	-1.68	-1.57	68
Erbezzo	-1.77	-1.88	-1.8	100
Ferrara di Monte Baldo	-1.53	-1.68	-1.59	100
Fumane	-1.24	-1.68	-1.44	35
Grezzana	-1.49	-1.86	-1.75	97
Illasi	-1.59	-1.84	-1.72	100
Isola Rizza	-1.54	-1.66	-1.6	100
Lavagno	-1.57	-1.66	-1.62	100
Lazise	-1.58	-1.61	-1.6	100
Legnago	-1.28	-1.69	-1.44	26
Marano di Valpolicella	-1.31	-1.63	-1.39	12
Mezzane di Sotto	-1.57	-1.66	-1.6	100
Minerbe	-1.63	-1.71	-1.69	100
Montecchia di Crosara	-1.59	-1.84	-1.71	100

Indice SPEI 3 mesi del 07-05-2026				
Comune	Max	Min	Media	Porzione comunale interessata (%)
Monteforte d'Alpone	-1.6	-1.84	-1.74	100
Negrar di Valpolicella	-1.36	-1.77	-1.52	50
Oppeano	-1.29	-1.63	-1.47	48
Palù	-1.39	-1.63	-1.55	77
Pastrengo	-1.51	-1.61	-1.57	100
Pescantina	-1.38	-1.58	-1.46	33
Peschiera del Garda	-1.47	-1.57	-1.52	85
Pressana	-1.58	-1.71	-1.68	100
Ronco all'Adige	-1.59	-1.72	-1.66	100
Roncà	-1.59	-1.83	-1.63	100
Roverchiara	-1.59	-1.7	-1.65	100
Roveredo di Guà	-1.46	-1.66	-1.55	77
Roverè Veronese	-1.8	-1.88	-1.87	100
San Bonifacio	-1.61	-1.84	-1.72	100
San Giovanni Ilarione	-1.43	-1.79	-1.55	62
San Giovanni Lupatoto	-1.3	-1.5	-1.42	13
San Martino Buon Albergo	-1.47	-1.65	-1.56	93
San Mauro di Saline	-1.78	-1.88	-1.83	100
San Pietro di Morubio	-1.44	-1.66	-1.57	88
San Pietro in Cariano	-1.31	-1.52	-1.42	19
Sant'Ambrogio di Valpolicella	-1.24	-1.54	-1.39	13
Sant'Anna d'Alfaedo	-1.63	-1.79	-1.72	100
Selva di Progno	-1.59	-1.88	-1.78	100
Soave	-1.84	-1.84	-1.84	100
Sommacampagna	-1.44	-1.61	-1.53	65
Sona	-1.44	-1.61	-1.58	90
Terrazzo	-1.48	-1.56	-1.56	95
Tregnago	-1.55	-1.78	-1.68	100
Valeggio sul Mincio	-1.46	-1.61	-1.55	95
Velo Veronese	-1.82	-1.88	-1.86	100
Verona	-1.41	-1.85	-1.52	65
Veronella	-1.68	-1.71	-1.71	100
Vestenanova	-1.44	-1.62	-1.49	21
Villa Bartolomea	-1.28	-1.56	-1.42	30
Villafranca di Verona	-1.42	-1.57	-1.49	30
Zevio	-1.34	-1.72	-1.54	67
Zimella	-1.68	-1.71	-1.7	100