

I dati riportati nelle tabelle (valori delle variabili meteorologiche e porzioni comunali interessate dall'avversità) sono elaborati tenendo conto delle sole aree ad uso agricolo al di sotto dei 1200m. Viene data visibilità solamente ai comuni la cui area agricola interessata dall'avversità in oggetto è superiore al 5%. I valori di vento riportati sono a 10m.

Vento forte (m/s) del 16-12-2025				
Comune	Max	Min	Media	Porzione comunale interessata (%)
Albaredo d'Adige	14	14	14	100
Angiari	14	14	14	100
Arcole	14	13	13	34
Belfiore	14	13	13	27
Bevilacqua	14	14	14	100
Bonavigo	14	14	14	100
Boschi Sant'Anna	14	14	14	100
Bovolone	14	12	14	53
Brentino Belluno	17	14	16	100
Brenzone sul Garda	18	11	15	71
Caldiero	14	13	13	24
Caprino Veronese	17	9	11	23
Casaleone	14	13	14	47
Cerea	14	13	14	63
Cologna Veneta	14	13	14	66
Cognola ai Colli	14	13	13	16
Concamarise	14	14	14	100
Dolcè	17	9	13	63
Erbezzo	14	12	13	25
Ferrara di Monte Baldo	18	16	17	100
Fumane	14	8	12	27
Illasi	14	13	13	35
Isola Rizza	14	14	14	100
Lavagno	15	14	14	100
Legnago	14	13	14	56
Malcesine	18	18	18	100
Mezzane di Sotto	15	14	14	100
Minerbe	14	14	14	100
Nogara	14	11	13	14
Oppeano	14	11	13	35
Palù	14	13	13	29
Pressana	14	14	14	100
Ronco all'Adige	14	13	14	78
Roverchiara	14	14	14	100
Roveredo di Guà	14	13	14	46
Salizzole	14	13	14	58
San Martino Buon Albergo	15	12	14	79
San Mauro di Saline	14	13	13	9

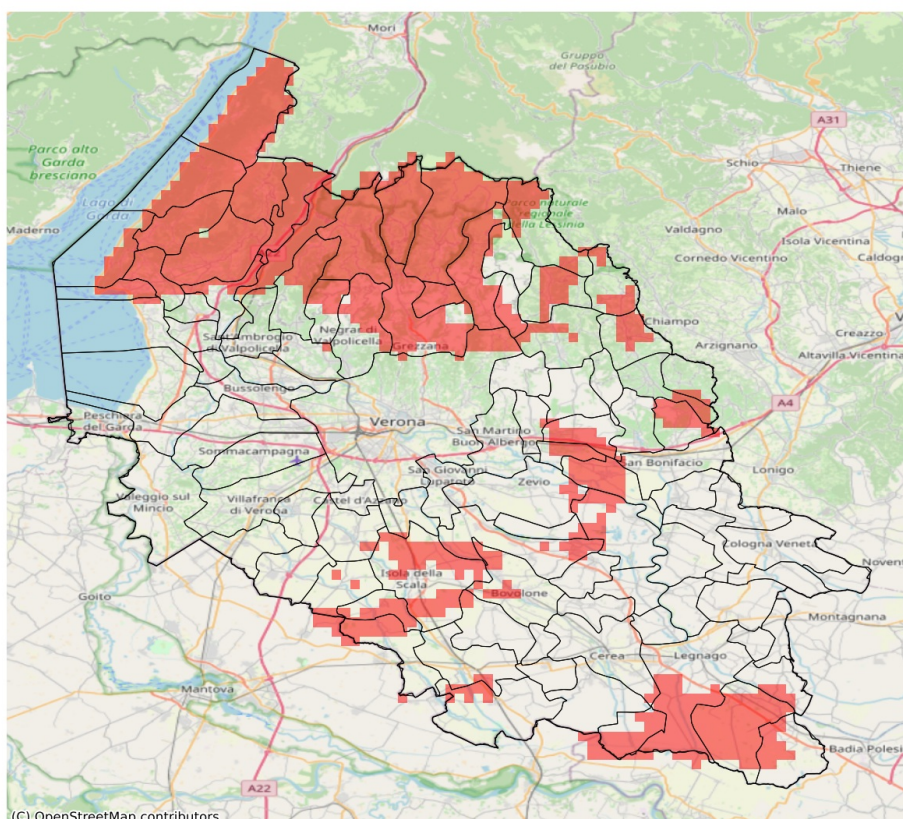
Vento forte (m/s) del 16-12-2025				
Comune	Max	Min	Media	Porzione comunale interessata (%)
San Pietro di Morubio	14	14	14	100
San Zeno di Montagna	15	9	11	20
Sanguinetto	14	13	14	81
Sant'Anna d'Alfaedo	14	11	13	50
Terrazzo	14	13	13	45
Tregnago	14	13	13	23
Verona	15	7	10	20
Veronella	14	14	14	100
Villa Bartolomea	14	12	13	6
Zevio	14	11	13	7
Zimella	14	13	13	32

SERVIZIO DI ALERT EX-POST

Siccità (PGRA2023) nella Provincia di Verona

del 16-12-2025

Mappa della Provincia con evidenziati eventuali superamenti soglia (in rosso)



I dati riportati nelle tabelle (valori delle variabili meteorologiche e porzioni comunali interessate dall'avversità) sono elaborati tenendo conto delle sole aree ad uso agricolo al di sotto dei 1200m. Viene data visibilità solamente ai comuni la cui area agricola interessata dall'avversità in oggetto è superiore al 5%.

Precipitazione cumulata in 30 giorni (mm) dal 17-11-2025 al 16-12-2025					
Comune	Max	Min	Media	Porzione comunale interessata (%)	Media 5 anni
Affi	67	58	62	19	87
Badia Calavena	85	69	77	50	112
Bardolino	86	55	68	7	89
Belfiore	69	62	65	49	97
Bosco Chiesanuova	60	46	55	100	111
Bovolone	68	61	65	26	92
Brentino Belluno	43	33	38	100	102
Brenzone sul Garda	51	37	42	100	82
Buttapietra	73	61	66	9	89
Caldiero	69	66	67	52	102
Caprino Veronese	64	36	50	97	90
Castagnaro	71	54	61	38	88
Cerea	68	52	60	27	84
Cerro Veronese	65	54	61	85	102
Colognola ai Colli	75	65	69	46	103
Costermano sul Garda	61	49	54	74	85
Dolcè	72	35	48	84	97
Erbezzo	53	46	50	100	104
Erbè	63	60	61	63	94
Ferrara di Monte Baldo	37	36	36	100	80
Fumane	73	45	60	38	90
Garda	55	49	52	100	82
Gazzo Veronese	70	63	67	11	94
Grezzana	74	56	64	76	100
Isola della Scala	66	60	63	48	94
Legnago	61	51	55	47	81
Malcesine	37	30	33	100	89
Marano di Valpolicella	72	54	64	31	93
Montecchia di Crosara	81	69	75	35	108
Monteforte d'Alpone	74	67	71	43	105
Negrar di Valpolicella	74	55	64	40	95
Nogara	70	59	66	11	92
Oppeano	67	61	64	30	94
Palù	67	61	64	16	92
Rivoli Veronese	72	46	62	50	91
Ronco all'Adige	68	61	64	28	92
Ronca	80	74	76	26	112
Roverè Veronese	73	54	63	74	103
Salizzole	70	62	66	8	90
San Bonifacio	71	62	67	11	96

Precipitazione cumulata in 30 giorni (mm) dal 17-11-2025 al 16-12-2025					
Comune	Max	Min	Media	Porzione comunale interessata (%)	Media 5 anni
San Giovanni Ilarione	88	77	81	42	119
San Mauro di Saline	75	67	70	45	99
San Zeno di Montagna	53	40	47	100	85
Sant'Anna d'Alfaedo	61	45	52	100	99
Soave	77	63	70	13	99
Sorgà	66	58	61	33	90
Terrazzo	60	54	56	25	81
Torri del Benaco	54	48	50	100	85
Tregnago	88	67	82	19	115
Trevenzuolo	64	59	61	18	90
Vestenanova	89	84	87	63	131
Villa Bartolomea	66	53	56	81	88
Zevio	70	62	66	7	90