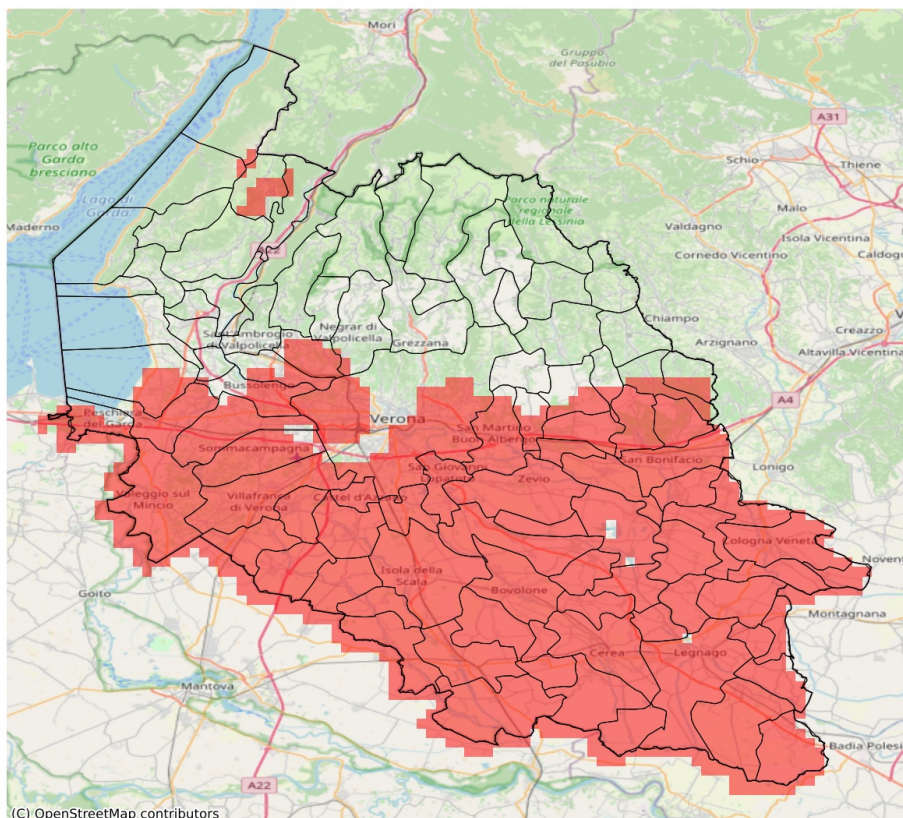


SERVIZIO DI ALERT EX-POST

Gelo e brina nella Provincia di Verona

del 15-12-2025

Mappa della Provincia con evidenziati eventuali superamenti soglia (in rosso)



I dati riportati nelle tabelle (valori delle variabili meteorologiche e porzioni comunali interessate dall'avversità) sono elaborati tenendo conto delle sole aree ad uso agricolo al di sotto dei 1200m. Viene data visibilità solamente ai comuni la cui area agricola interessata dall'avversità in oggetto è superiore al 5%. I valori di temperatura riportati sono a 2m.

Gelo e Brina (°C) del 15-12-2025				
Comune	Max	Min	Media	Porzione comunale interessata (%)
Albaredo d'Adige	-1.8	-2.9	-2.2	100
Angiari	-2.3	-2.6	-2.4	100
Arcole	-1.8	-3.1	-2.5	100
Belfiore	-2.3	-4.4	-3.7	100
Bevilacqua	-2.3	-3.2	-2.7	100
Bonavigo	-2.0	-2.4	-2.3	100
Boschi Sant'Anna	-2.4	-2.9	-2.5	100
Bovolone	-2.2	-3.0	-2.7	100
Bussolengo	1.5	-1.2	0.1	76
Buttapietra	-1.1	-2.4	-1.8	100
Caldiero	-1.0	-5.2	-3.4	100
Casaleone	-2.3	-3.0	-2.7	100
Castagnaro	-2.4	-3.3	-2.8	100
Castel d'Azzano	-0.3	-1.1	-0.7	100
Castelnuovo del Garda	1.0	-2.0	-0.8	96
Cazzano di Tramigna	3.6	-5.2	0.3	40
Cerea	-2.2	-3.0	-2.6	100
Cologna Veneta	-1.0	-2.4	-1.8	100
Cognola ai Colli	-0.4	-5.2	-3.2	100
Concamarise	-2.3	-2.4	-2.4	100
Erbè	-2.0	-2.7	-2.4	100
Ferrara di Monte Baldo	0.9	-0.3	0.3	50
Gazzo Veronese	-2.4	-2.9	-2.6	100
Illasi	3.7	-4.0	0.7	43
Isola Rizza	-2.6	-3.4	-3.0	100
Isola della Scala	-1.1	-2.9	-2.1	100
Lavagno	1.6	-1.4	-0.1	64
Lazise	2.6	-2.0	0.3	68
Legnago	-2.0	-2.7	-2.4	100
Marano di Valpolicella	3.0	-0.1	2.1	8
Minerbe	-1.9	-2.6	-2.3	100
Montecchia di Crosara	2.8	-1.9	-0.6	68
Monteforte d'Alpone	-1.2	-2.2	-1.8	100
Mozzecane	-0.4	-1.5	-0.9	100
Negrar di Valpolicella	2.8	-0.1	1.8	12
Nogara	-2.3	-2.7	-2.6	100
Nogarole Rocca	-0.9	-2.1	-1.4	100
Oppeano	-1.3	-4.5	-2.8	100

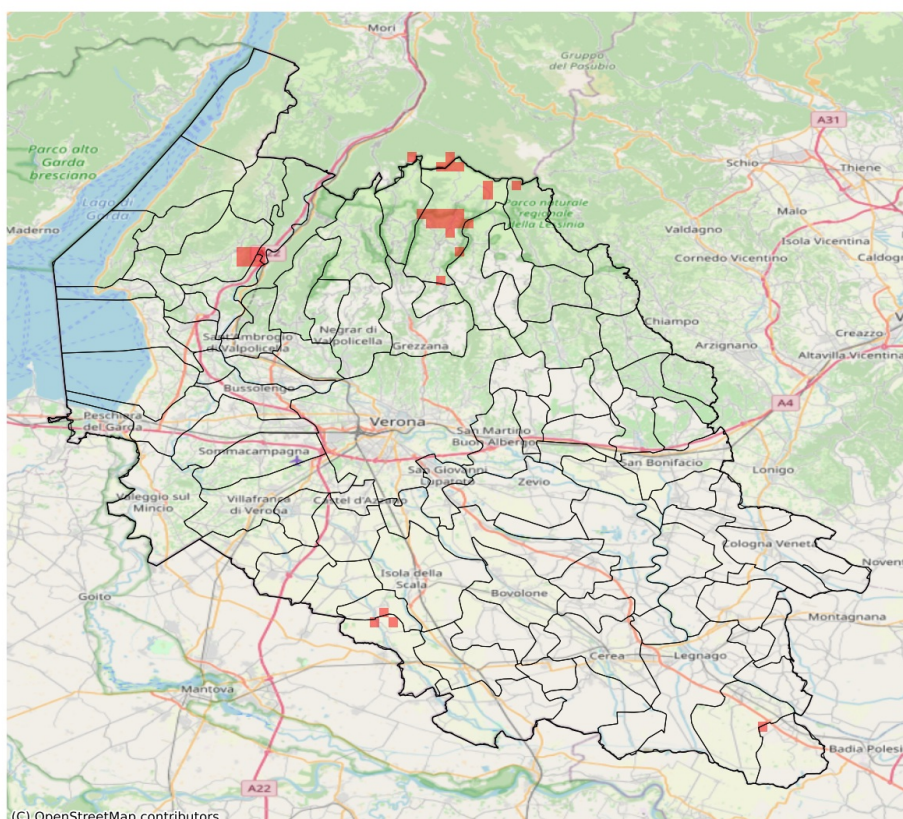
Gelo e Brina (°C) del 15-12-2025				
Comune	Max	Min	Media	Porzione comunale interessata (%)
Palù	-1.8	-4.5	-3.5	100
Pastrengo	2.6	-0.1	1.7	12
Pescantina	2.3	-0.9	0.4	56
Peschiera del Garda	-0.1	-0.5	-0.2	100
Povegliano Veronese	-0.3	-1.2	-0.8	100
Pressana	-1.9	-3.0	-2.3	100
Ronco all'Adige	-2.3	-4.5	-3.3	100
Roncà	3.8	-1.9	0.1	59
Roverchiara	-2.2	-3.0	-2.6	100
Roveredo di Guà	-2.1	-2.8	-2.4	100
Salizzole	-2.3	-2.9	-2.6	100
San Bonifacio	-1.8	-5.2	-2.6	100
San Giovanni Lupatoto	-0.8	-3.2	-1.7	100
San Martino Buon Albergo	2.4	-3.9	-1.3	91
San Pietro di Morubio	-2.4	-2.7	-2.6	100
San Pietro in Cariano	2.3	-0.8	0.2	72
Sanguinetto	-2.3	-2.6	-2.4	100
Soave	-0.1	-5.2	-3.2	100
Sommacampagna	1.2	-1.7	-0.6	94
Sona	1.3	-2.0	-0.4	93
Sorgà	-1.9	-2.7	-2.5	100
Terrazzo	-2.6	-3.5	-3.2	100
Trevenueolo	-1.1	-2.3	-1.8	100
Valeggio sul Mincio	-0.1	-1.6	-0.8	100
Verona	3.3	-3.9	-0.4	68
Veronella	-1.7	-3.1	-2.0	100
Vigasio	-0.4	-1.5	-1.0	100
Villa Bartolomea	-2.2	-3.5	-2.7	100
Villafranca di Verona	0.6	-1.7	-0.7	99
Zevio	-0.8	-4.5	-2.6	100
Zimella	-1.0	-2.3	-1.8	100

SERVIZIO DI ALERT EX-POST

Siccità (PGRA2023) nella Provincia di Verona

del 15-12-2025

Mapa della Provincia con evidenziati eventuali superamenti soglia (in rosso)



(C) OpenStreetMap contributors

I dati riportati nelle tabelle (valori delle variabili meteorologiche e porzioni comunali interessate dall'avversità) sono elaborati tenendo conto delle sole aree ad uso agricolo al di sotto dei 1200m. Viene data visibilità solamente ai comuni la cui area agricola interessata dall'avversità in oggetto è superiore al 5%.

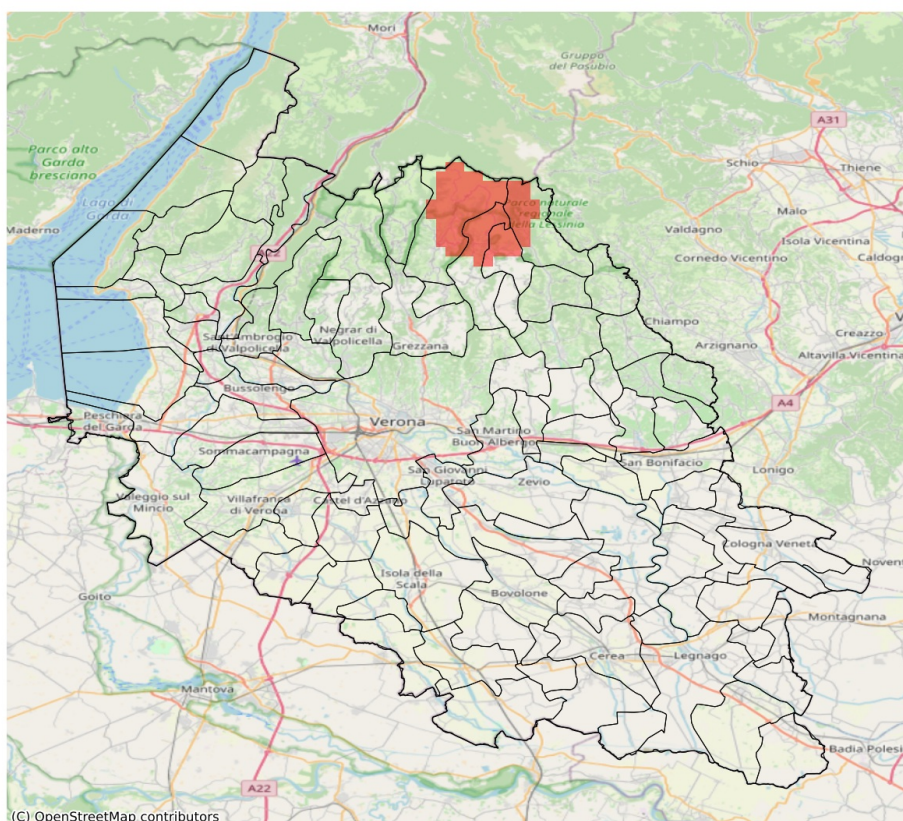
Precipitazione cumulata in 30 giorni (mm) dal 16-11-2025 al 15-12-2025					
Comune	Max	Min	Media	Porzione comunale interessata (%)	Media 5 anni
Bosco Chiesanuova	84	73	79	8	112
Cerro Veronese	84	71	80	8	104
Erbè	72	66	69	10	98

SERVIZIO DI ALERT EX-POST

Indice SPEI3 nella Provincia di Verona

del 15-12-2025

Mapa della Provincia con evidenziati eventuali superamenti soglia (in rosso)



I dati riportati nelle tabelle (valori delle variabili meteorologiche e porzioni comunali interessate dall'avversità) sono elaborati tenendo conto delle sole aree ad uso agricolo al di sotto dei 1200m. Viene data visibilità solamente ai comuni la cui area agricola interessata dall'avversità in oggetto è superiore al 5%. L'indicatore SPEI3 evidenzia condizioni di siccità agricola in base ai valori di precipitazione ed evapotraspirazione accumulati nei 3 mesi precedenti alla data indicata in tabella.

Indice SPEI 3 mesi del 15-12-2025				
Comune	Max	Min	Media	Porzione comunale interessata (%)
Bosco Chiesanuova	-1.25	-1.51	-1.41	8
Selva di Progno	-1.11	-1.5	-1.36	7
Velo Veronese	-1.3	-1.51	-1.42	26