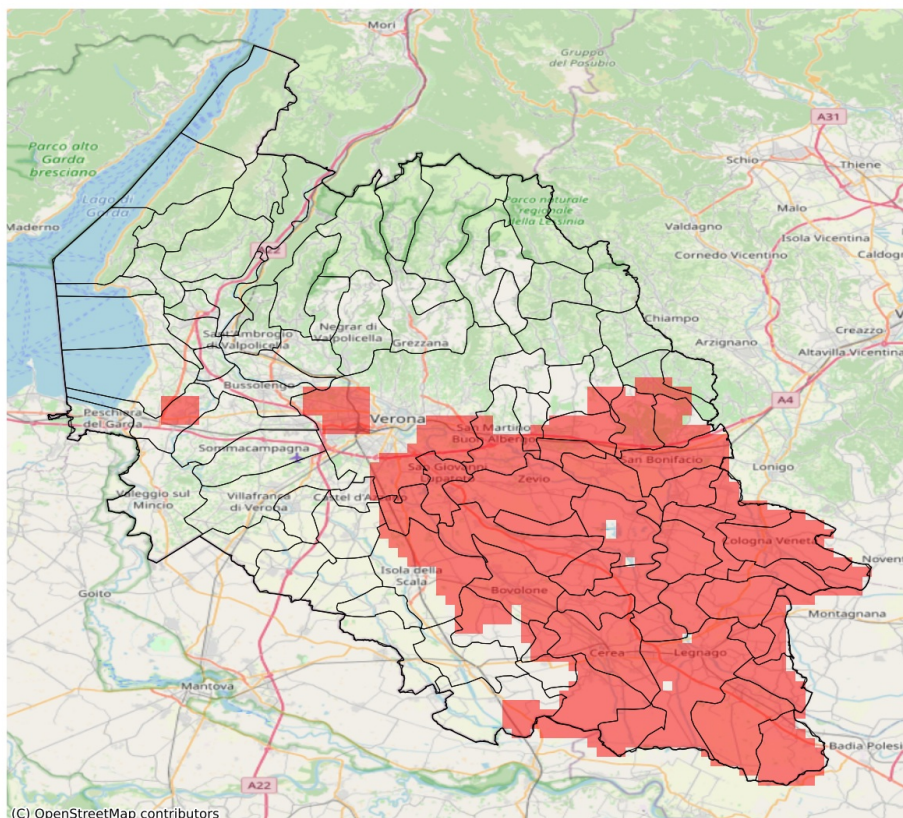


SERVIZIO DI ALERT EX-POST

Gelo e brina nella Provincia di Verona

del 13-12-2025

Mapa della Provincia con evidenziati eventuali superamenti soglia (in rosso)



I dati riportati nelle tabelle (valori delle variabili meteorologiche e porzioni comunali interessate dall'avversità) sono elaborati tenendo conto delle sole aree ad uso agricolo al di sotto dei 1200m. Viene data visibilità solamente ai comuni la cui area agricola interessata dall'avversità in oggetto è superiore al 5%. I valori di temperatura riportati sono a 2m.

Gelo e Brina (°C) del 13-12-2025				
Comune	Max	Min	Media	Porzione comunale interessata (%)
Albaredo d'Adige	-0.5	-2.1	-1.0	100
Angiari	-0.1	-0.6	-0.4	100
Arcole	-1.3	-2.6	-1.9	100
Belfiore	-1.3	-3.3	-2.5	100
Bevilacqua	-0.3	-1.0	-0.6	100
Bonavigo	-0.3	-0.8	-0.6	100
Boschi Sant'Anna	-0.4	-0.7	-0.5	100
Bovolone	0.8	-1.0	-0.3	96
Buttapietra	0.6	-1.3	-0.3	94
Caldiero	-0.3	-3.8	-1.9	100
Casaleone	0.6	-0.1	0.0	88
Castagnaro	0.7	-0.4	-0.1	95
Castel d'Azzano	1.3	-0.1	0.8	14
Castelnuovo del Garda	3.3	-0.4	1.4	23
Cazzano di Tramigna	4.6	-3.8	1.0	40
Cerea	0.8	-0.3	-0.1	96
Cologna Veneta	-0.1	-1.6	-0.6	100
Colognola ai Colli	1.7	-3.8	-2.0	89
Concamarise	0.7	-0.1	0.1	74
Gazzo Veronese	1.2	-0.1	0.5	20
Illasi	5.2	-2.5	1.9	24
Isola Rizza	-0.1	-2.0	-1.0	100
Isola della Scala	1.2	-0.7	0.4	50
Lavagno	4.6	-0.9	1.5	32
Lazise	5.4	-0.4	2.6	12
Legnago	0.7	-0.6	-0.1	91
Minerbe	-0.2	-0.7	-0.5	100
Montecchia di Crosara	3.5	-0.8	0.9	43
Monteforte d'Alpone	1.5	-1.6	-0.4	86
Oppeano	-0.1	-2.9	-1.1	100
Palù	-0.7	-2.9	-2.0	100
Pescantina	4.9	-0.1	2.4	8
Pressana	-0.2	-1.0	-0.5	100
Ronco all'Adige	-1.1	-2.9	-2.1	100
Roncà	7.1	-0.8	2.9	26
Roverchiara	-0.3	-1.4	-0.9	100
Roveredo di Guà	-0.5	-0.8	-0.7	100
Salizole	1.0	-0.1	0.4	46

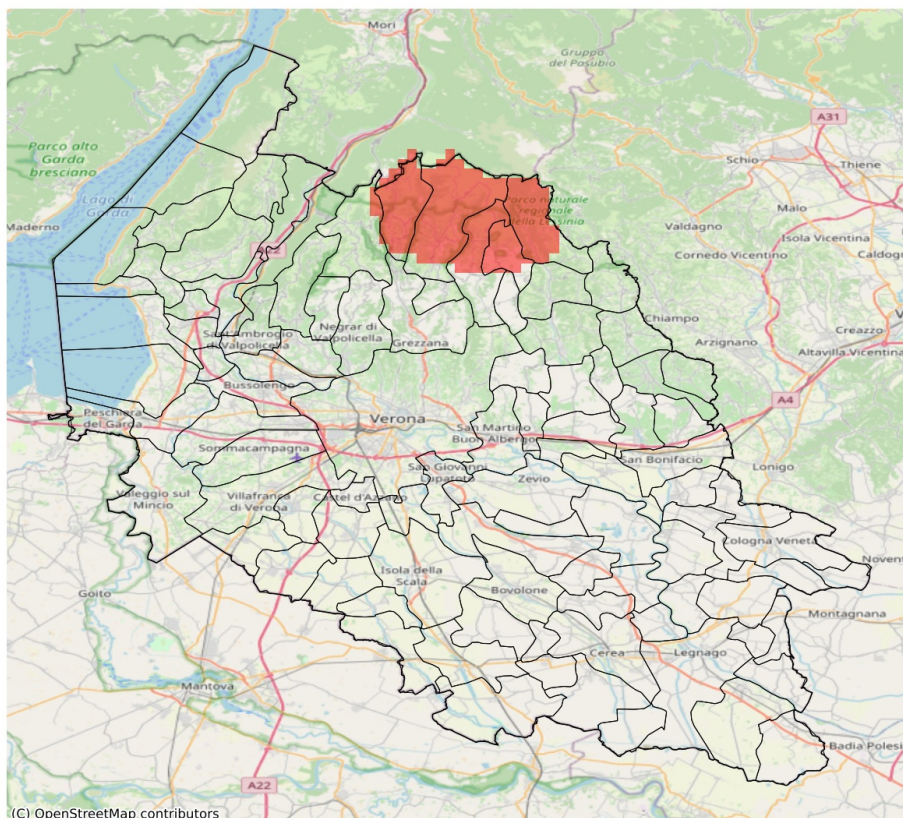
Gelo e Brina (°C) del 13-12-2025				
Comune	Max	Min	Media	Porzione comunale interessata (%)
San Bonifacio	1.1	-3.8	-1.7	96
San Giovanni Lupatoto	-0.1	-1.7	-0.5	100
San Martino Buon Albergo	6.4	-2.2	0.3	67
San Pietro di Morubio	-0.1	-0.8	-0.4	100
Sanguinetto	0.7	-0.1	0.4	27
Soave	1.3	-3.8	-2.1	97
Terrazzo	-0.2	-0.7	-0.6	100
Verona	6.9	-2.2	1.4	42
Veronella	-0.2	-2.6	-1.0	100
Villa Bartolomea	0.9	-0.6	-0.1	93
Zevio	-0.1	-2.9	-1.3	100
Zimella	-0.1	-1.9	-1.0	100

SERVIZIO DI ALERT EX-POST

Indice SPEI3 nella Provincia di Verona

del 13-12-2025

Mapa della Provincia con evidenziati eventuali superamenti soglia (in rosso)



I dati riportati nelle tabelle (valori delle variabili meteorologiche e porzioni comunali interessate dall'avversità) sono elaborati tenendo conto delle sole aree ad uso agricolo al di sotto dei 1200m. Viene data visibilità solamente ai comuni la cui area agricola interessata dall'avversità in oggetto è superiore al 5%. L'indicatore SPEI3 evidenzia condizioni di siccità agricola in base ai valori di precipitazione ed evapotraspirazione accumulati nei 3 mesi precedenti alla data indicata in tabella.

Indice SPEI 3 mesi del 13-12-2025				
Comune	Max	Min	Media	Porzione comunale interessata (%)
Bosco Chiesanuova	-1.34	-1.6	-1.5	58
Erbezzo	-1.48	-1.57	-1.54	88
Roverè Veronese	-1.03	-1.57	-1.37	26
San Mauro di Saline	-1.0	-1.53	-1.29	9
Sant'Anna d'Alfaedo	-0.8	-1.52	-1.17	6
Selva di Progno	-1.2	-1.59	-1.46	57
Velo Veronese	-1.39	-1.6	-1.52	63