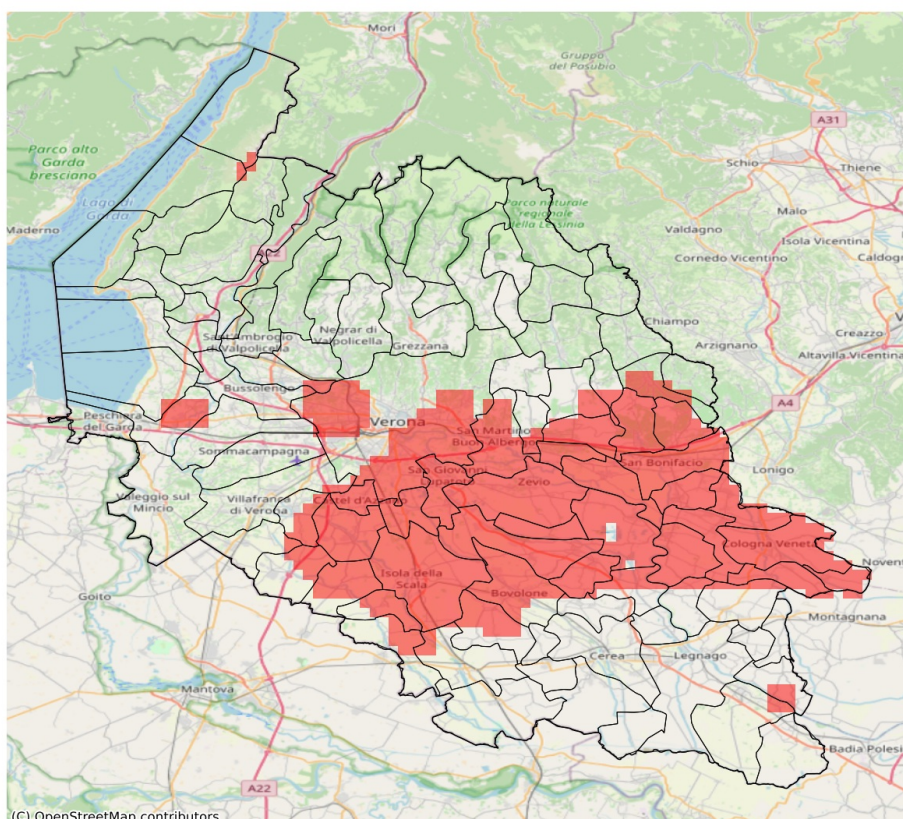


SERVIZIO DI ALERT EX-POST

Gelo e brina nella Provincia di Verona

del 12-12-2025

Mappa della Provincia con evidenziati eventuali superamenti soglia (in rosso)



(C) OpenStreetMap contributors

I dati riportati nelle tabelle (valori delle variabili meteorologiche e porzioni comunali interessate dall'avversità) sono elaborati tenendo conto delle sole aree ad uso agricolo al di sotto dei 1200m. Viene data visibilità solamente ai comuni la cui area agricola interessata dall'avversità in oggetto è superiore al 5%. I valori di temperatura riportati sono a 2m.

Gelo e Brina (°C) del 12-12-2025				
Comune	Max	Min	Media	Porzione comunale interessata (%)
Albaredo d'Adige	-0.1	-0.8	-0.3	100
Arcole	-1.1	-1.9	-1.5	100
Belfiore	-0.6	-2.5	-1.8	100
Bonavigo	1.9	-0.1	1.0	25
Bovolone	0.9	-0.9	-0.1	79
Bussolengo	3.2	-0.1	1.6	7
Buttapietra	-0.1	-1.4	-0.7	100
Caldiero	-0.6	-3.0	-1.6	100
Castel d'Azzano	-0.1	-0.1	-0.1	100
Castelnuovo del Garda	3.6	-0.3	1.4	29
Cazzano di Tramigna	4.0	-3.1	0.7	40
Cologna Veneta	-0.1	-0.6	-0.2	100
Cognola ai Colli	0.8	-3.1	-1.7	92
Erbè	1.0	-0.1	0.2	63
Illasi	4.8	-2.1	1.5	30
Isola Rizza	0.6	-0.8	-0.2	94
Isola della Scala	0.6	-0.8	-0.2	99
Lavagno	3.4	-1.0	0.5	43
Lazise	5.1	-0.3	2.5	12
Minerbe	1.5	-0.1	0.9	19
Montecchia di Crosara	3.5	-0.6	0.6	59
Monteforte d'Alpone	1.0	-1.5	-0.8	94
Mozzecane	1.9	-0.1	1.0	9
Nogara	0.9	-0.1	0.7	13
Nogarole Rocca	1.6	-0.1	0.5	35
Oppeano	-0.1	-1.3	-0.8	100
Palù	-0.9	-1.4	-1.2	100
Pescantina	4.1	-0.1	1.9	17
Povegliano Veronese	1.1	-0.1	0.3	53
Pressana	1.1	-0.1	0.0	86
Ronco all'Adige	-0.1	-2.0	-1.1	100
Roncà	6.4	-0.6	2.4	26
Roverchiara	1.4	-0.3	0.4	51
Roveredo di Guà	0.6	-0.1	-0.1	96
Salizzole	1.0	-0.1	0.4	46
San Bonifacio	-0.1	-3.1	-1.4	100
San Giovanni Lupatoto	-0.7	-2.0	-1.1	100
San Martino Buon Albergo	5.6	-2.3	-0.6	86

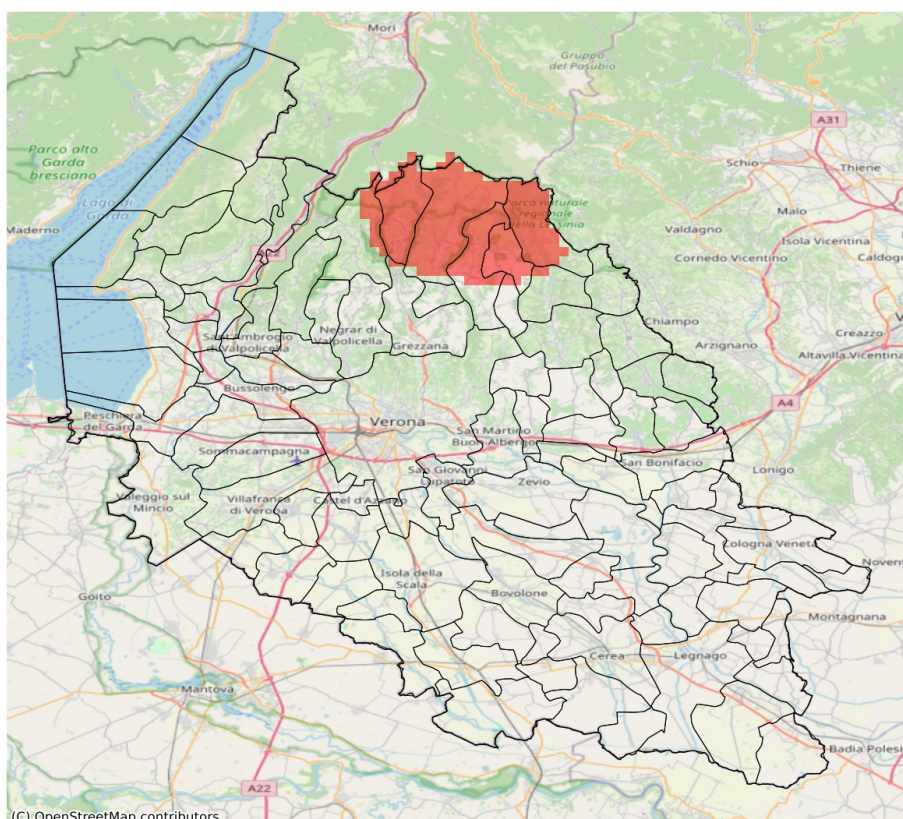
Gelo e Brina (°C) del 12-12-2025				
Comune	Max	Min	Media	Porzione comunale interessata (%)
San Pietro di Morubio	1.0	-0.1	0.6	15
San Pietro in Cariano	4.5	-0.1	1.6	9
Soave	-0.1	-3.1	-1.9	100
Sona	3.0	-0.3	1.5	6
Sorgà	1.9	-0.1	0.7	24
Terrazzo	2.3	-0.1	1.1	22
Trevenzuolo	1.3	-0.1	0.2	63
Verona	5.6	-2.3	0.7	56
Veronella	-0.1	-1.8	-0.6	100
Vigasio	-0.1	-0.3	-0.1	100
Villafranca di Verona	2.0	-0.1	1.2	11
Zevio	-0.5	-2.0	-1.2	100
Zimella	-0.3	-1.4	-0.8	100

SERVIZIO DI ALERT EX-POST

Indice SPEI3 nella Provincia di Verona

del 12-12-2025

Mapa della Provincia con evidenziati eventuali superamenti soglia (in rosso)



I dati riportati nelle tabelle (valori delle variabili meteorologiche e porzioni comunali interessate dall'avversità) sono elaborati tenendo conto delle sole aree ad uso agricolo al di sotto dei 1200m. Viene data visibilità solamente ai comuni la cui area agricola interessata dall'avversità in oggetto è superiore al 5%. L'indicatore SPEI3 evidenzia condizioni di siccità agricola in base ai valori di precipitazione ed evapotraspirazione accumulati nei 3 mesi precedenti alla data indicata in tabella.

Indice SPEI 3 mesi del 12-12-2025				
Comune	Max	Min	Media	Porzione comunale interessata (%)
Badia Calavena	-1.13	-1.53	-1.34	8
Bosco Chiesanuova	-1.42	-1.67	-1.57	75
Erbezzo	-1.54	-1.64	-1.61	100
Roverè Veronese	-1.1	-1.64	-1.44	53
San Mauro di Saline	-1.07	-1.6	-1.36	36
Sant'Anna d'Alfaedo	-0.87	-1.59	-1.24	12
Selva di Progno	-1.29	-1.66	-1.53	79
Velo Veronese	-1.46	-1.67	-1.58	84