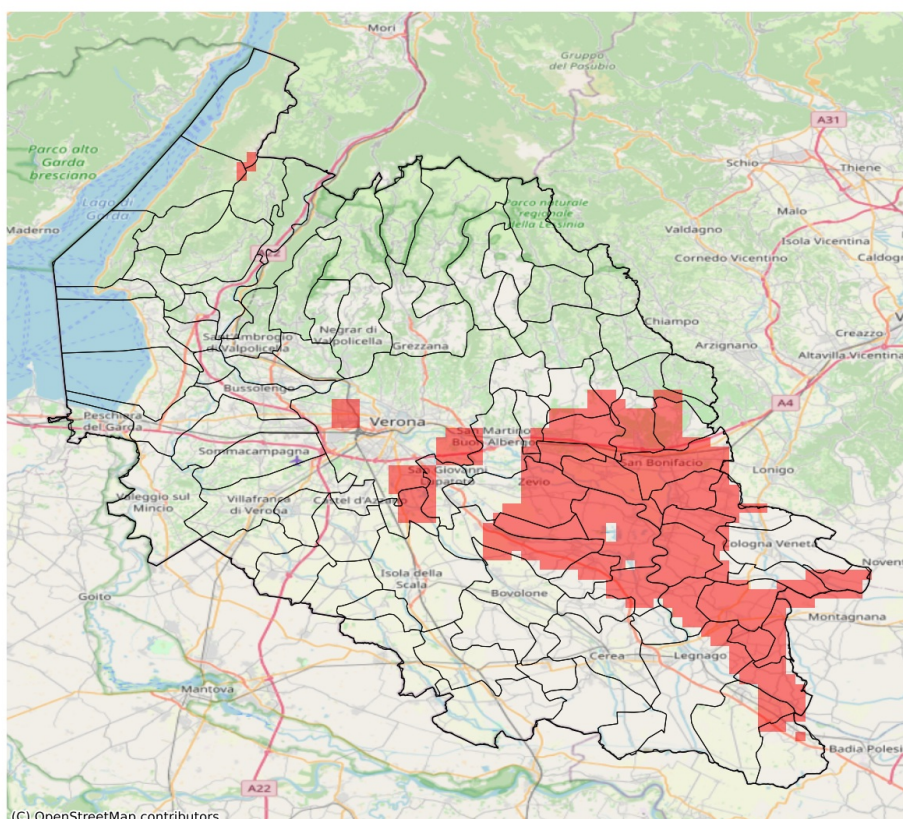


## SERVIZIO DI ALERT EX-POST

### Gelo e brina nella Provincia di Verona

**del 08-12-2025**

**Mapa della Provincia con evidenziati eventuali superamenti soglia (in rosso)**



I dati riportati nelle tabelle (valori delle variabili meteorologiche e porzioni comunali interessate dall'avversità) sono elaborati tenendo conto delle sole aree ad uso agricolo al di sotto dei 1200m. Viene data visibilità solamente ai comuni la cui area agricola interessata dall'avversità in oggetto è superiore al 5%. I valori di temperatura riportati sono a 2m.

Gelo e Brina (°C) del 08-12-2025				
Comune	Max	Min	Media	Porzione comunale interessata (%)
Albaredo d'Adige	-0.1	-0.5	-0.2	100
Arcole	-0.1	-0.9	-0.6	100
Belfiore	-0.3	-0.9	-0.7	100
Bevilacqua	-0.1	-0.1	-0.1	100
Bonavigo	0.8	-0.1	0.1	72
Boschi Sant'Anna	-0.1	-0.1	-0.1	100
Bovolone	2.1	-0.1	1.3	6
Buttapietra	1.5	-0.1	0.5	38
Caldiero	-0.1	-1.1	-0.4	100
Castagnaro	1.7	-0.1	0.9	16
Cazzano di Tramigna	4.1	-1.3	1.7	40
Cologna Veneta	1.0	-0.1	0.7	15
Colognola ai Colli	1.3	-1.4	-0.5	97
Illasi	5.0	-0.4	1.9	33
Isola Rizza	1.4	-0.5	0.4	47
Lavagno	3.6	-0.1	1.4	21
Legnago	2.2	-0.1	1.4	16
Minerbe	0.7	-0.1	-0.1	94
Montecchia di Crosara	3.9	-0.1	1.4	16
Monteforte d'Alpone	1.7	-0.3	0.2	71
Oppeano	1.1	-0.6	0.3	51
Palù	0.7	-0.6	-0.3	97
Pressana	1.0	-0.1	0.3	49
Ronco all'Adige	-0.1	-0.9	-0.5	100
Roncà	5.8	-0.1	2.5	11
Roverchiara	1.1	-0.3	0.2	63
Roveredo di Guà	0.9	-0.1	0.1	77
San Bonifacio	1.2	-1.4	-0.4	91
San Giovanni Lupatoto	1.3	-0.1	0.6	37
San Martino Buon Albergo	5.2	-0.2	1.0	23
San Pietro di Morubio	1.9	-0.1	1.1	6
Soave	1.5	-1.4	-0.5	85
Terrazzo	0.8	-0.2	-0.1	95
Verona	5.3	-0.2	1.9	17
Veronella	0.6	-0.8	-0.1	90
Villa Bartolomea	2.3	-0.2	1.2	16
Zevio	1.3	-0.9	0.2	60
Zimella	0.9	-0.4	0.2	61

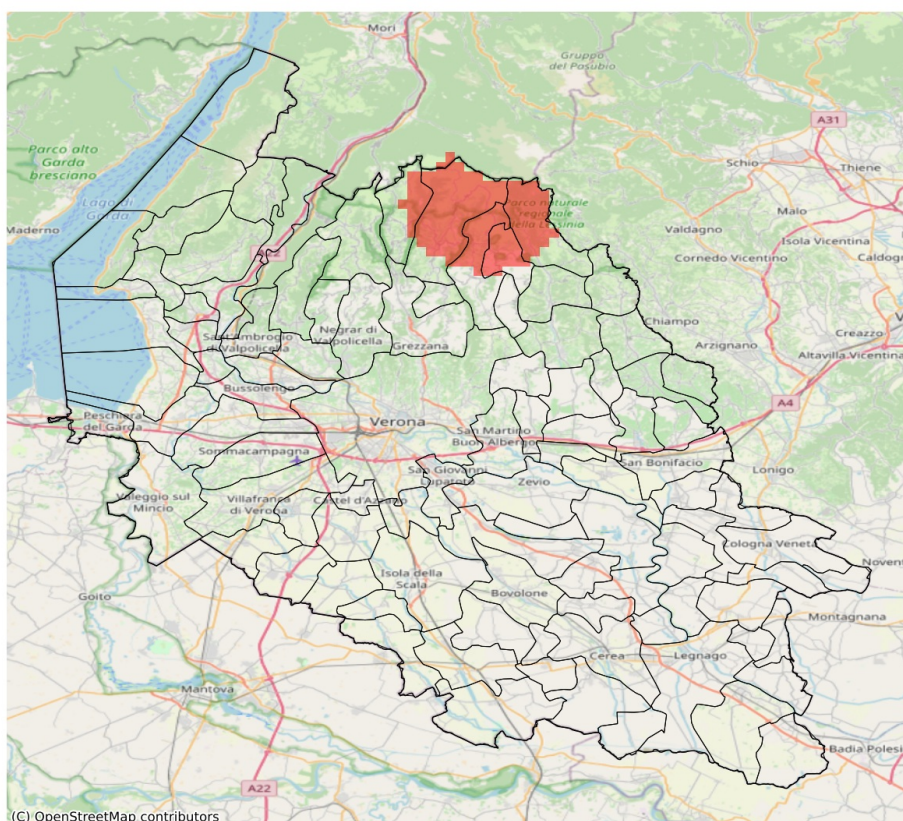
Gelo e Brina (°C) del 08-12-2025				
Comune	Max	Min	Media	Porzione comunale interessata (%)

## SERVIZIO DI ALERT EX-POST

### Indice SPEI3 nella Provincia di Verona

**del 08-12-2025**

**Mapa della Provincia con evidenziati eventuali superamenti soglia (in rosso)**



I dati riportati nelle tabelle (valori delle variabili meteorologiche e porzioni comunali interessate dall'avversità) sono elaborati tenendo conto delle sole aree ad uso agricolo al di sotto dei 1200m. Viene data visibilità solamente ai comuni la cui area agricola interessata dall'avversità in oggetto è superiore al 5%. L'indicatore SPEI3 evidenzia condizioni di siccità agricola in base ai valori di precipitazione ed evapotraspirazione accumulati nei 3 mesi precedenti alla data indicata in tabella.

Indice SPEI 3 mesi del 08-12-2025				
Comune	Max	Min	Media	Porzione comunale interessata (%)
Bosco Chiesanuova	-1.21	-1.58	-1.42	33
Erbezzo	-1.36	-1.5	-1.45	12
Roverè Veronese	-0.89	-1.53	-1.29	16
Selva di Progno	-1.09	-1.57	-1.4	29
Velo Veronese	-1.33	-1.58	-1.47	47