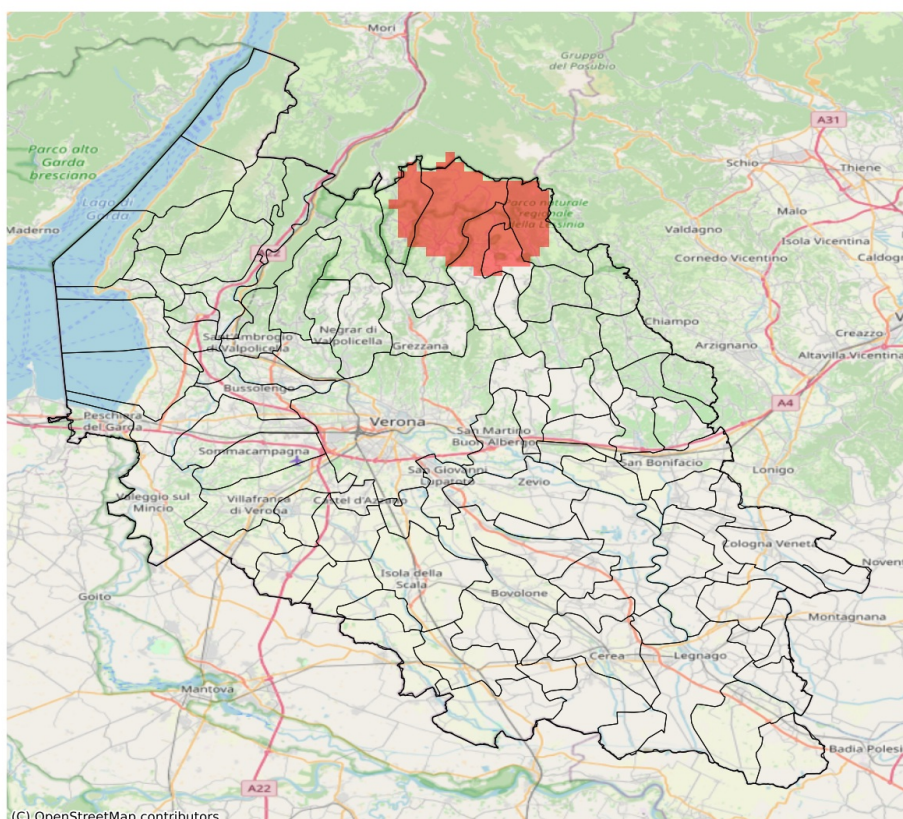


## SERVIZIO DI ALERT EX-POST

### Indice SPEI3 nella Provincia di Verona

**del 04-12-2025**

**Mappa della Provincia con evidenziati eventuali superamenti soglia (in rosso)**



I dati riportati nelle tabelle (valori delle variabili meteorologiche e porzioni comunali interessate dall'avversità) sono elaborati tenendo conto delle sole aree ad uso agricolo al di sotto dei 1200m. Viene data visibilità solamente ai comuni la cui area agricola interessata dall'avversità in oggetto è superiore al 5%. L'indicatore SPEI3 evidenzia condizioni di siccità agricola in base ai valori di precipitazione ed evapotraspirazione accumulati nei 3 mesi precedenti alla data indicata in tabella.

Indice SPEI 3 mesi del 04-12-2025				
Comune	Max	Min	Media	Porzione comunale interessata (%)
Bosco Chiesanuova	-1.21	-1.58	-1.42	33
Erbezzo	-1.36	-1.51	-1.46	25
Roverè Veronese	-0.82	-1.54	-1.27	16
Selva di Progno	-1.01	-1.58	-1.38	29
Velo Veronese	-1.31	-1.59	-1.47	47