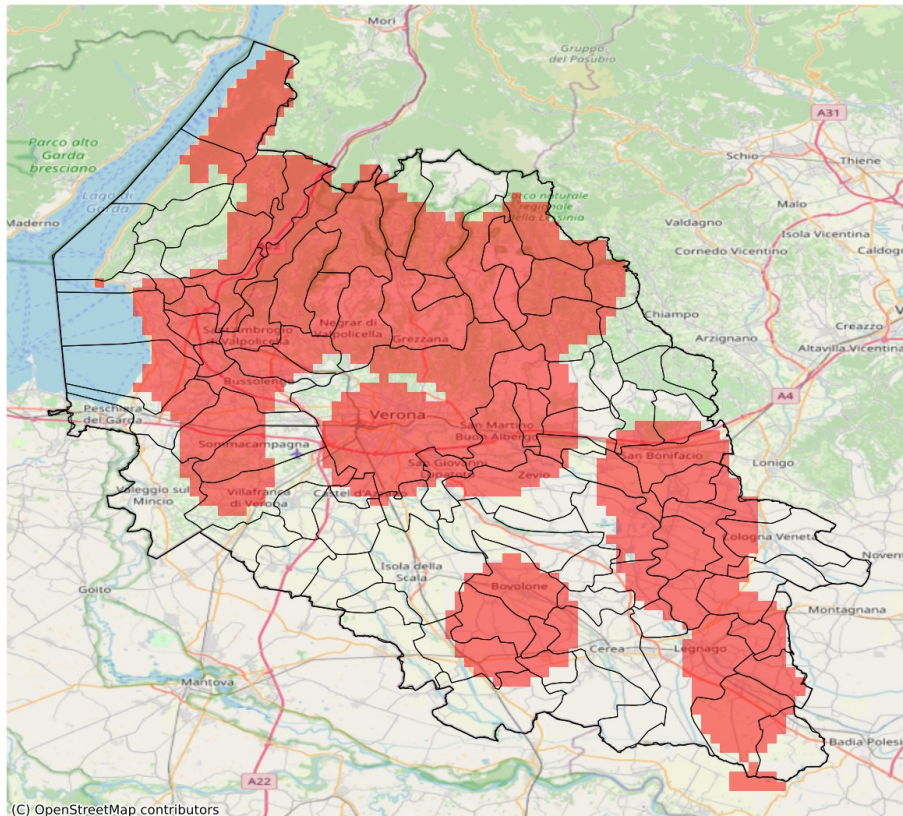


SERVIZIO DI ALERT EX-POST

Vento forte nella Provincia di Verona

del 16-08-2025

Mapa della Provincia con evidenziati eventuali superamenti soglia (in rosso)



I dati riportati nelle tabelle (valori delle variabili meteorologiche e porzioni comunali interessate dall'avversità) sono elaborati tenendo conto delle sole aree ad uso agricolo al di sotto dei 1200m. Viene data visibilità solamente ai comuni la cui area agricola interessata dall'avversità in oggetto è superiore al 5%. I valori di vento riportati sono a 10m.

Vento forte (m/s) del 16-08-2025				
Comune	Max	Min	Media	Porzione comunale interessata (%)
Affi	16	14	15	100
Albaredo d'Adige	15	14	14	100
Angiari	14	13	13	23
Arcole	15	15	15	100
Badia Calavena	18	14	16	100
Bardolino	16	14	16	100
Belfiore	15	13	14	73
Bevilacqua	14	13	14	81
Bonavigo	14	13	14	94
Boschi Sant'Anna	14	14	14	100
Bosco Chiesanuova	16	15	16	100
Bovolone	14	12	14	76
Brentino Belluno	16	14	16	100
Brenzone sul Garda	14	11	13	43
Bussolengo	16	11	14	68
Buttapietra	15	11	13	29
Caldiero	15	13	14	62
Caprino Veronese	15	11	13	54
Castagnaro	14	11	13	40
Castel d'Azzano	16	11	14	52
Castelnuovo del Garda	16	12	14	50
Cavaion Veronese	16	15	16	100
Cerea	14	11	12	20
Cerro Veronese	18	16	17	100
Cologna Veneta	14	9	12	29
Cognola ai Colli	15	13	14	43
Concamarise	14	14	14	100
Costermano sul Garda	15	11	13	52
Dolcè	17	14	16	100
Erbezzo	16	15	16	100
Ferrara di Monte Baldo	15	14	15	100
Fumane	17	15	16	100
Garda	14	12	13	43
Gazzo Veronese	14	11	13	12
Grezzana	18	16	17	100
Illasi	16	13	14	52
Isola Rizza	14	13	13	21
Isola della Scala	14	11	12	9

Vento forte (m/s) del 16-08-2025				
Comune	Max	Min	Media	Porzione comunale interessata (%)
Lavagno	18	15	16	100
Lazise	16	13	15	82
Legnago	14	11	13	41
Malcesine	16	14	15	100
Marano di Valpolicella	17	14	15	100
Mezzane di Sotto	18	14	16	100
Minerbe	14	13	14	77
Monteforte d'Alpone	15	12	13	43
Negrar di Valpolicella	17	12	15	88
Nogara	14	12	13	53
Oppeano	14	11	13	7
Pastrengo	16	15	16	100
Pescantina	16	10	14	75
Pressana	14	11	13	22
Rivoli Veronese	16	14	15	100
Ronco all'Adige	15	12	14	59
Roverchiara	14	13	14	54
Roverè Veronese	16	15	16	100
Salizzole	14	13	14	96
San Bonifacio	15	13	14	92
San Giovanni Ilarione	14	10	12	8
San Giovanni Lupatoto	15	12	13	47
San Martino Buon Albergo	18	14	16	100
San Mauro di Saline	16	14	15	100
San Pietro di Morubio	14	13	13	29
San Pietro in Cariano	15	10	14	75
Sanguinetto	14	13	14	54
Sant'Ambrogio di Valpolicella	16	15	15	100
Sant'Anna d'Alfaedo	17	16	17	100
Selva di Progno	18	16	18	100
Soave	14	12	13	33
Sommacampagna	14	11	14	72
Sona	15	11	14	79
Terrazzo	14	13	14	90
Tregnago	16	13	14	77
Valeggio sul Mincio	14	10	12	11
Velo Veronese	18	15	16	100
Verona	18	10	15	80
Veronella	15	14	14	100
Vestenanova	18	11	14	63

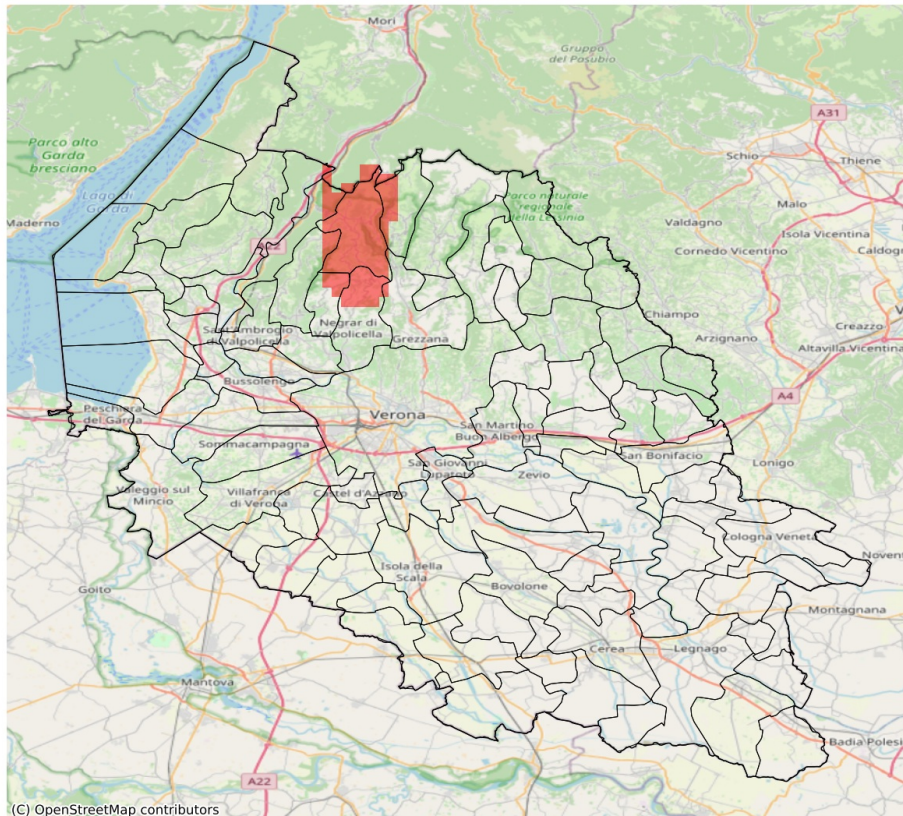
Vento forte (m/s) del 16-08-2025				
Comune	Max	Min	Media	Porzione comunale interessata (%)
Villa Bartolomea	14	13	14	77
Villafranca di Verona	15	10	13	42
Zevio	15	11	13	44
Zimella	15	11	14	68

SERVIZIO DI ALERT EX-POST

Eccesso di pioggia in 1 ora nella Provincia di Verona

del 16-08-2025

Mappa della Provincia con evidenziati eventuali superamenti soglia (in rosso)



I dati riportati nelle tabelle (valori delle variabili meteorologiche e porzioni comunali interessate dall'avversità) sono elaborati tenendo conto delle sole aree ad uso agricolo al di sotto dei 1200m. Viene data visibilità solamente ai comuni la cui area agricola interessata dall'avversità in oggetto è superiore al 5%.

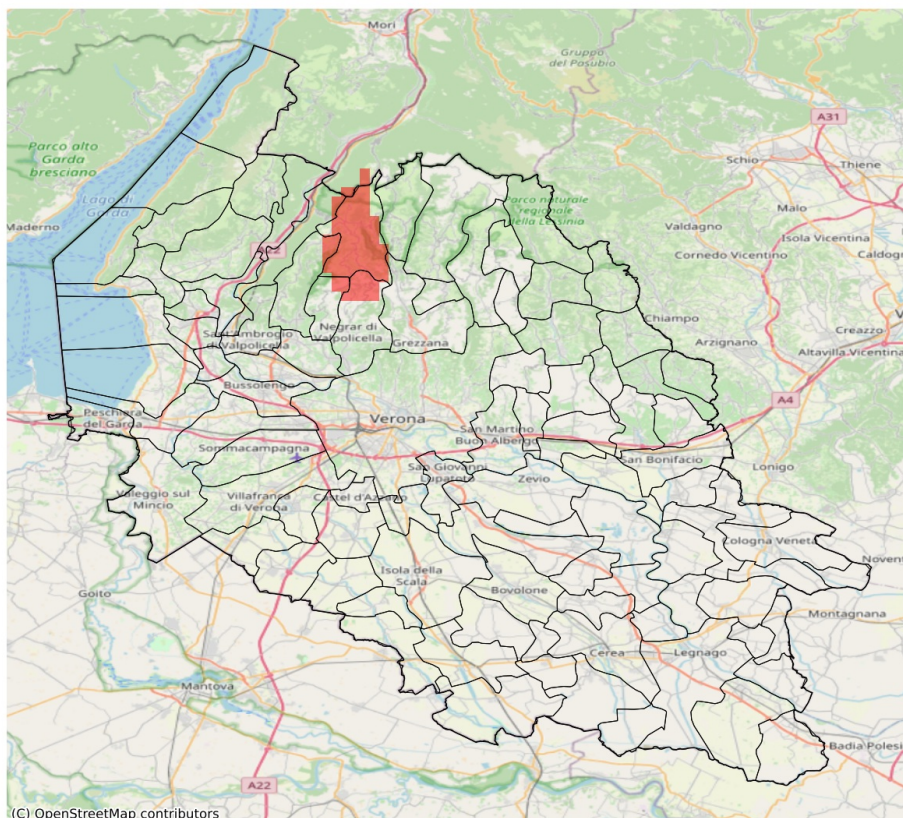
Precipitazione massima in 1 ora (mm) del 16-08-2025				
Comune	Max	Min	Media	Porzione comunale interessata (%)
Brentino Belluno	34.0	1.0	14.0	23
Dolcè	36.0	0.0	10.0	16
Erbezzo	32.0	16.0	27.0	62
Fumane	41.0	1.0	11.0	15
Grezzana	31.0	5.0	13.0	12
Marano di Valpolicella	39.0	2.0	11.0	12
Negrar di Valpolicella	42.0	1.0	16.0	31
Sant'Anna d'Alfaedo	42.0	22.0	37.0	97

SERVIZIO DI ALERT EX-POST

Eccesso di pioggia in 3 ore nella Provincia di Verona

del 16-08-2025

Mapa della Provincia con evidenziati eventuali superamenti soglia (in rosso)



I dati riportati nelle tabelle (valori delle variabili meteorologiche e porzioni comunali interessate dall'avversità) sono elaborati tenendo conto delle sole aree ad uso agricolo al di sotto dei 1200m. Viene data visibilità solamente ai comuni la cui area agricola interessata dall'avversità in oggetto è superiore al 5%.

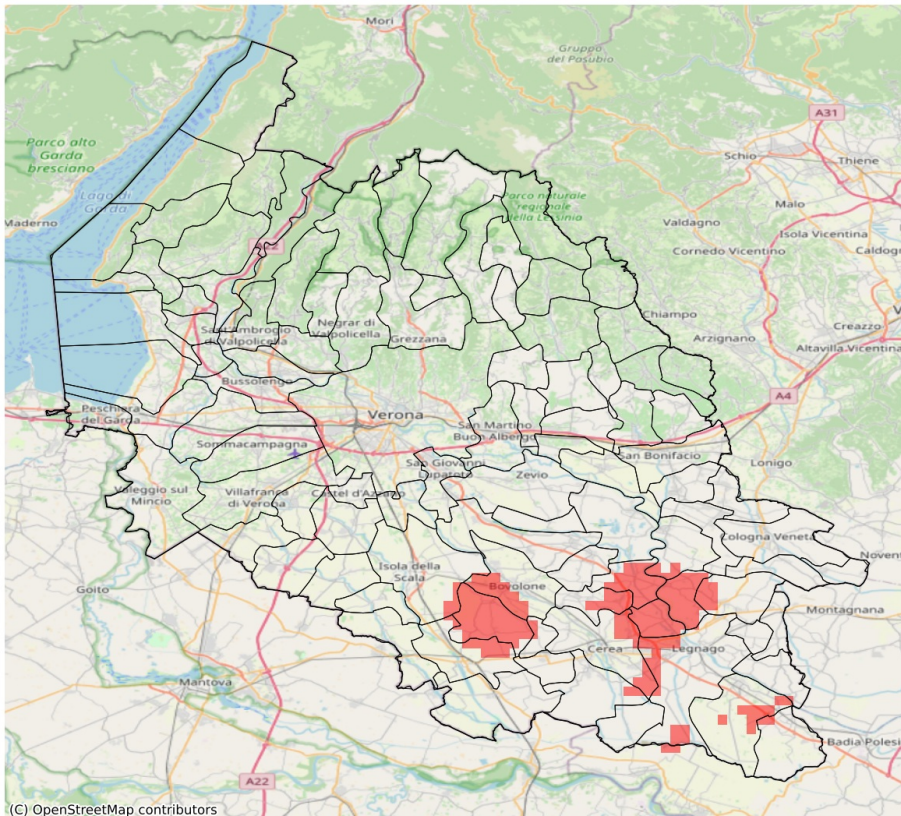
Precipitazione massima in 3 ore (mm) del 16-08-2025				
Comune	Max	Min	Media	Porzione comunale interessata (%)
Brentino Belluno	40.0	2.0	15.0	8
Erbezzo	40.0	19.0	29.0	12
Fumane	44.0	1.0	12.0	15
Grezzana	40.0	8.0	16.0	6
Marano di Valpolicella	43.0	3.0	13.0	12
Negrar di Valpolicella	45.0	2.0	18.0	21
Sant'Anna d'Alfaedo	45.0	24.0	40.0	84

SERVIZIO DI ALERT EX-POST

Siccità (PGRA2023) nella Provincia di Verona

del 16-08-2025

Mapa della Provincia con evidenziati eventuali superamenti soglia (in rosso)



I dati riportati nelle tabelle (valori delle variabili meteorologiche e porzioni comunali interessate dall'avversità) sono elaborati tenendo conto delle sole aree ad uso agricolo al di sotto dei 1200m. Viene data visibilità solamente ai comuni la cui area agricola interessata dall'avversità in oggetto è superiore al 5%.

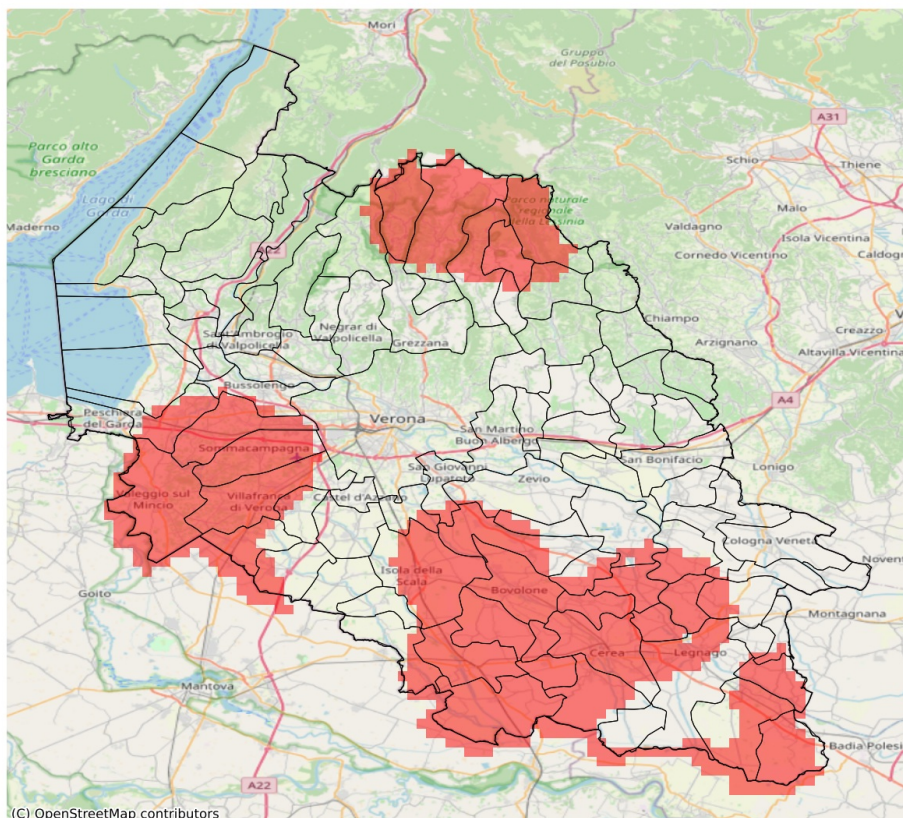
Precipitazione cumulata in 30 giorni (mm) dal 18-07-2025 al 16-08-2025					
Comune	Max	Min	Media	Porzione comunale interessata (%)	Media 5 anni
Albaredo d'Adige	94	40	63	22	73
Angiari	42	35	38	100	65
Bonavigo	51	35	40	81	66
Bovolone	80	46	54	37	73
Castagnaro	76	58	66	9	79
Cerea	68	40	54	15	73
Concamarise	57	48	51	21	74
Isola della Scala	112	47	74	9	71
Legnago	74	38	56	22	73
Minerbe	69	37	50	21	64
Nogara	71	46	53	23	71
Roverchiara	57	35	45	66	70
Salizzole	56	45	48	81	78
San Pietro di Morubio	53	36	46	29	70
Villa Bartolomea	67	54	61	14	86

SERVIZIO DI ALERT EX-POST

Indice SPEI3 nella Provincia di Verona

del 16-08-2025

Mappa della Provincia con evidenziati eventuali superamenti soglia (in rosso)



I dati riportati nelle tabelle (valori delle variabili meteorologiche e porzioni comunali interessate dall'avversità) sono elaborati tenendo conto delle sole aree ad uso agricolo al di sotto dei 1200m. Viene data visibilità solamente ai comuni la cui area agricola interessata dall'avversità in oggetto è superiore al 5%. L'indicatore SPEI3 evidenzia condizioni di siccità agricola in base ai valori di precipitazione ed evapotraspirazione accumulati nei 3 mesi precedenti alla data indicata in tabella.

Indice SPEI 3 mesi del 16-08-2025				
Comune	Max	Min	Media	Porzione comunale interessata (%)
Albaredo d'Adige	-1.18	-1.71	-1.52	57
Angiari	-1.71	-1.71	-1.71	100
Badia Calavena	-0.92	-1.74	-1.3	42
Bevilacqua	-1.34	-1.6	-1.48	37
Bonavigo	-1.52	-1.71	-1.69	100
Boschi Sant'Anna	-1.32	-1.6	-1.42	20
Bosco Chiesanuova	-1.4	-1.9	-1.65	75
Bovolone	-1.55	-1.93	-1.69	100
Bussolengo	-0.82	-1.67	-1.37	32
Buttapietra	-1.3	-1.56	-1.41	29
Casaleone	-1.37	-1.93	-1.71	84
Castagnaro	-1.48	-1.6	-1.55	95
Castelnuovo del Garda	-1.26	-1.78	-1.59	69
Cerea	-1.37	-1.93	-1.67	68
Concamarise	-1.93	-1.93	-1.93	100
Erbezzo	-1.53	-1.77	-1.64	100
Gazzo Veronese	-1.55	-1.93	-1.79	100
Isola Rizza	-1.27	-1.74	-1.55	68
Isola della Scala	-1.27	-1.76	-1.51	71
Lazise	-0.67	-1.56	-1.21	12
Legnago	-1.16	-1.71	-1.51	41
Minerbe	-1.34	-1.71	-1.49	38
Mozzecane	-1.19	-1.78	-1.56	73
Nogara	-1.52	-1.93	-1.8	100
Nogarole Rocca	-1.19	-1.69	-1.42	35
Oppeano	-1.09	-1.58	-1.49	72
Palù	-0.94	-1.56	-1.39	42
Povegliano Veronese	-1.1	-1.58	-1.36	26
Ronco all'Adige	-0.37	-1.68	-1.11	22
Roverchiara	-1.6	-1.71	-1.68	100
Roverè Veronese	-1.03	-1.8	-1.48	53
Salizzole	-1.58	-1.93	-1.83	100
San Giovanni Lupatoto	-1.3	-1.56	-1.42	30
San Mauro di Saline	-0.8	-1.8	-1.34	55
San Pietro di Morubio	-1.62	-1.93	-1.75	100
Sanguinetto	-1.93	-1.93	-1.93	100
Sant'Anna d'Alfaedo	-0.88	-1.64	-1.34	12
Selva di Progno	-1.15	-2.06	-1.73	79

Indice SPEI 3 mesi del 16-08-2025				
Comune	Max	Min	Media	Porzione comunale interessata (%)
Sommacampagna	-1.42	-1.78	-1.69	98
Sona	-1.46	-1.78	-1.69	96
Sorgà	-1.03	-1.76	-1.41	38
Terrazzo	-1.4	-1.6	-1.59	92
Valeggio sul Mincio	-1.4	-1.93	-1.73	98
Velo Veronese	-1.5	-2.06	-1.78	100
Veronella	-1.0	-1.62	-1.34	12
Villa Bartolomea	-1.16	-1.6	-1.52	63
Villafranca di Verona	-1.13	-1.78	-1.6	78
Zevio	-0.43	-1.56	-1.17	10