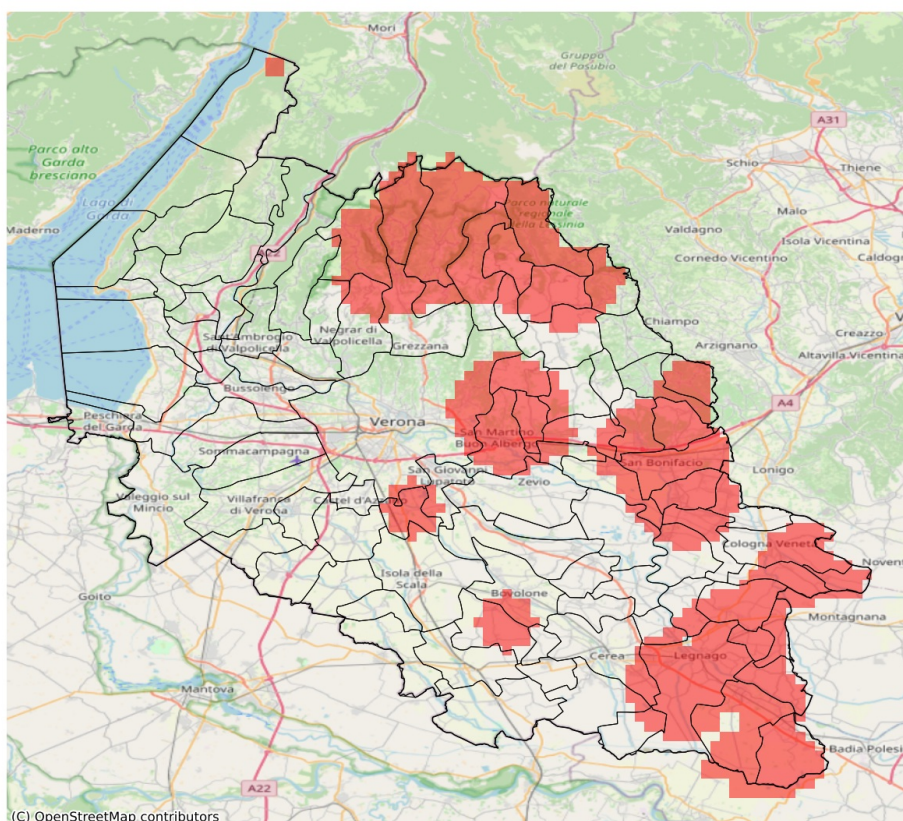


SERVIZIO DI ALERT EX-POST

Vento forte nella Provincia di Verona

del 02-04-2025

Mapa della Provincia con evidenziati eventuali superamenti soglia (in rosso)



I dati riportati nelle tabelle (valori delle variabili meteorologiche e porzioni comunali interessate dall'avversità) sono elaborati tenendo conto delle sole aree ad uso agricolo al di sotto dei 1200m. Viene data visibilità solamente ai comuni la cui area agricola interessata dall'avversità in oggetto è superiore al 5%. I valori di vento riportati sono a 10m.

Vento forte (m/s) del 02-04-2025				
Comune	Max	Min	Media	Porzione comunale interessata (%)
Albaredo d'Adige	14	12	13	22
Angiari	14	12	13	42
Arcole	14	14	14	100
Badia Calavena	16	13	14	75
Belfiore	14	13	14	51
Bevilacqua	16	15	15	100
Bonavigo	14	13	13	39
Boschi Sant'Anna	16	15	16	100
Bosco Chiesanuova	18	14	16	100
Bovolone	14	11	12	22
Buttapietra	14	13	14	65
Caldiero	14	13	14	52
Casaleone	14	12	13	9
Castagnaro	15	14	14	100
Cazzano di Tramigna	14	13	13	8
Cerea	14	11	13	22
Cerro Veronese	15	13	14	62
Cologna Veneta	15	13	14	66
Cognola ai Colli	14	13	14	62
Concamarise	14	12	13	21
Erbezzo	16	14	15	100
Grezzana	14	11	13	29
Illasi	14	13	13	39
Lavagno	16	14	15	100
Legnago	16	13	14	83
Marano di Valpolicella	14	13	13	12
Mezzane di Sotto	16	13	15	96
Minerbe	16	13	14	87
Montecchia di Crosara	14	13	14	51
Monteforte d'Alpone	14	14	14	100
Negrar di Valpolicella	14	12	13	29
Pressana	15	13	14	78
Ronco all'Adige	14	11	13	10
Roncà	14	13	14	85
Roveredo di Guà	15	15	15	100
Roverè Veronese	16	11	14	74
Salizzole	14	13	13	38
San Bonifacio	14	13	14	96

Vento forte (m/s) del 02-04-2025				
Comune	Max	Min	Media	Porzione comunale interessata (%)
San Giovanni Lupatoto	14	12	13	30
San Martino Buon Albergo	16	13	14	79
San Mauro di Saline	15	12	14	64
Sant'Anna d'Alfaedo	15	13	14	81
Selva di Progno	16	15	16	100
Soave	14	13	14	79
Terrazzo	16	15	15	100
Tregnago	14	12	13	19
Velo Veronese	16	14	15	100
Verona	16	10	12	21
Veronella	14	13	14	56
Vestenanova	16	12	14	47
Villa Bartolomea	16	13	14	89
Zevio	14	11	13	7
Zimella	14	13	14	54