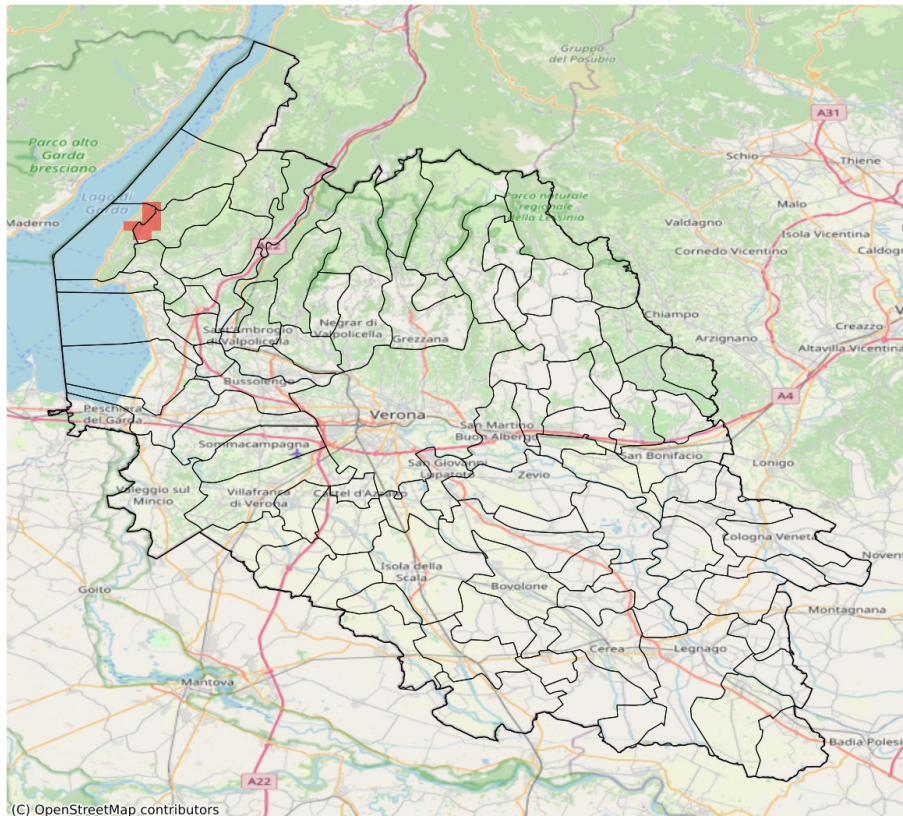


## SERVIZIO DI ALERT EX-POST

### Eccesso di pioggia in 10 giorni nella Provincia di Verona

del 09-07-2024

Mappa della Provincia con evidenziati eventuali superamenti soglia (in rosso)



I dati riportati nelle tabelle (valori delle variabili meteorologiche e porzioni comunali interessate dall'avversità) sono elaborati tenendo conto delle sole aree ad uso agricolo al di sotto dei 1200m. Viene data visibilità solamente ai comuni la cui area agricola interessata dall'avversità in oggetto è superiore al 5%

Precipitazione cumulata in 10 giorni (mm) dal 30-06-2024 al 09-07-2024					
Comune	Max	Min	Media	Porzione comunale interessata (%)	Media 5 anni
Brenzone sul Garda	92	31	55	29	39
San Zeno di Montagna	95	54	77	60	40
Torri del Benaco	95	66	80	56	42