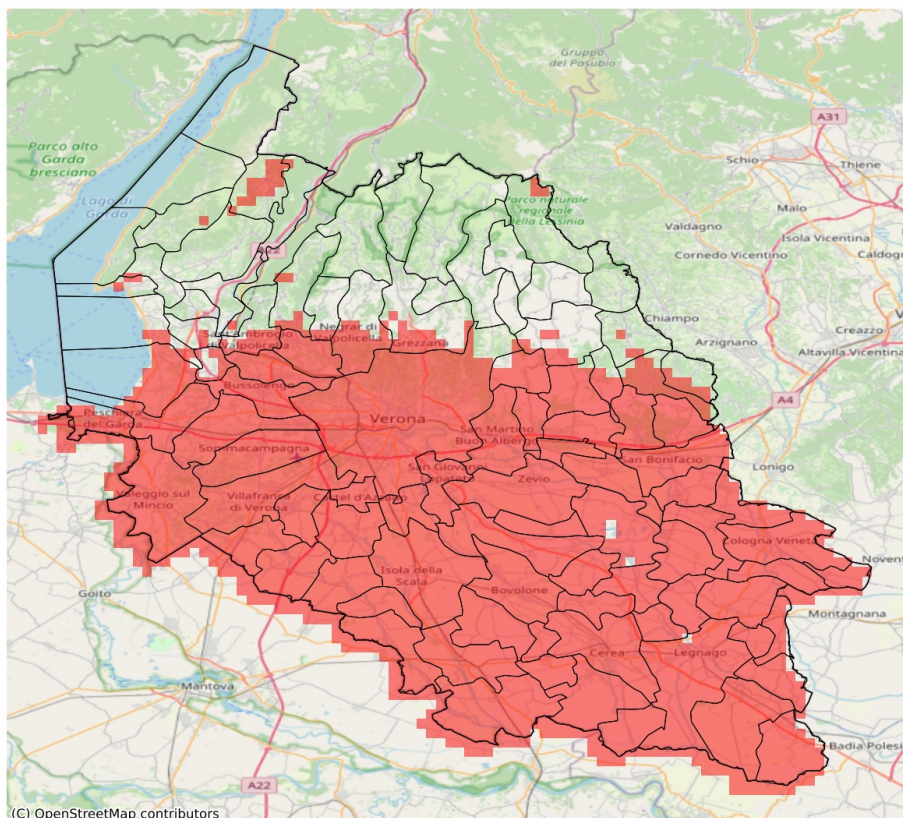


SERVIZIO DI ALERT EX-POST

Gelo e brina nella Provincia di Verona

del 30-01-2024

Mappa della Provincia con evidenziati eventuali superamenti soglia (in rosso)



I dati riportati nelle tabelle (valori delle variabili meteorologiche e porzioni comunali interessate dall'avversità) sono elaborati tenendo conto delle sole aree ad uso agricolo al di sotto dei 1200m. Viene data visibilità solamente ai comuni la cui area agricola interessata dall'avversità in oggetto è superiore al 5%. I valori di temperatura riportati sono a 2m.

Temperatura minima a 2 m (°C) del 30-01-2024				
Comune	Max	Min	Media	Porzione comunale interessata (%)
Albaredo d'Adige	-2.0	-3.7	-2.5	100
Angiari	-1.2	-1.8	-1.5	100
Arcole	-3.2	-4.4	-3.9	100
Bardolino	1.7	-2.0	0.1	41
Belfiore	-2.8	-5.1	-3.9	100
Bevilacqua	-1.3	-2.5	-1.6	100
Bonavigo	-1.4	-2.3	-1.8	100
Boschi Sant'Anna	-1.3	-1.6	-1.4	100
Bovolone	-1.8	-2.8	-2.1	100
Bussolengo	-0.7	-5.1	-3.6	100
Buttapietra	-2.3	-3.1	-2.7	100
Caldiero	-3.2	-5.4	-4.3	100
Casaleone	-1.2	-2.1	-1.7	100
Castagnaro	-1.2	-2.0	-1.5	100
Castel d'Azzano	-2.5	-3.3	-2.8	100
Castelnuovo del Garda	-1.7	-6.1	-4.3	100
Cavaion Veronese	2.7	-1.0	0.4	35
Cazzano di Tramigna	1.3	-7.7	-2.4	68
Cerea	-1.2	-2.5	-1.7	100
Cologna Veneta	-2.1	-3.7	-2.7	100
Cognola ai Colli	-4.0	-7.2	-5.2	100
Concamarise	-1.5	-2.0	-1.8	100
Costermano sul Garda	3.4	-0.4	1.0	9
Erbè	-2.2	-2.6	-2.4	100
Ferrara di Monte Baldo	2.4	-0.1	1.3	25
Fumane	5.5	-2.6	1.4	35
Garda	1.2	-0.4	0.4	43
Gazzo Veronese	-1.6	-2.5	-2.2	100
Grezzana	3.5	-4.2	0.7	26
Illasi	0.9	-7.7	-3.7	93
Isola Rizza	-1.8	-2.7	-2.1	100
Isola della Scala	-2.0	-2.9	-2.4	100
Lavagno	-2.6	-6.5	-5.0	100
Lazise	0.4	-5.7	-2.8	94
Legnago	-0.8	-2.5	-1.5	100
Marano di Valpolicella	3.6	-5.9	0.5	31
Mezzane di Sotto	1.0	-5.2	-2.1	88
Minerbe	-1.4	-2.5	-1.8	100

Temperatura minima a 2 m (°C) del 30-01-2024				
Comune	Max	Min	Media	Porzione comunale interessata (%)
Montecchia di Crosara	0.8	-5.3	-3.0	89
Monteforte d'Alpone	-3.4	-5.4	-4.4	100
Mozzecane	-2.4	-3.9	-3.0	100
Negrar di Valpolicella	2.8	-5.7	-0.6	52
Nogara	-1.8	-2.5	-2.2	100
Nogarole Rocca	-2.1	-3.1	-2.5	100
Oppeano	-1.8	-3.4	-2.7	100
Palù	-2.6	-3.7	-3.0	100
Pastrengo	0.6	-1.7	-0.5	71
Pescantina	-0.4	-5.1	-3.5	100
Peschiera del Garda	-3.6	-4.4	-3.9	100
Povegliano Veronese	-2.1	-3.5	-2.9	100
Pressana	-2.0	-2.9	-2.4	100
Ronco all'Adige	-2.1	-4.4	-3.3	100
Roncà	3.3	-4.9	-1.2	59
Roverchiara	-1.5	-2.5	-2.0	100
Roveredo di Guà	-2.2	-2.9	-2.4	100
Salizzole	-1.7	-2.3	-2.1	100
San Bonifacio	-3.6	-5.5	-4.2	100
San Giovanni Ilarione	3.3	-1.5	1.4	12
San Giovanni Lupatoto	-2.4	-3.5	-2.8	100
San Martino Buon Albergo	-1.8	-6.9	-4.2	100
San Pietro di Morubio	-1.3	-2.0	-1.7	100
San Pietro in Cariano	-2.1	-5.9	-4.2	100
Sanguinetto	-1.4	-2.0	-1.7	100
Sant'Ambrogio di Valpolicella	4.5	-4.3	-0.3	70
Soave	-1.3	-6.5	-4.5	100
Sommacampagna	-3.2	-4.7	-4.1	100
Sona	-1.7	-5.2	-4.2	100
Sorgà	-2.1	-2.6	-2.3	100
Terrazzo	-0.8	-1.6	-1.3	100
Tregnago	3.5	-2.5	0.4	38
Trevenueolo	-2.1	-2.7	-2.3	100
Valeggio sul Mincio	-2.9	-4.8	-4.0	100
Verona	1.0	-5.7	-3.4	93
Veronella	-2.1	-4.1	-2.9	100
Vigasio	-1.8	-3.2	-2.5	100
Villa Bartolomea	-0.8	-2.0	-1.4	100
Villafranca di Verona	-2.7	-4.7	-3.5	100
Zevio	-2.5	-4.2	-3.3	100

Temperatura minima a 2 m (°C) del 30-01-2024				
Comune	Max	Min	Media	Porzione comunale interessata (%)
Zimella	-2.7	-4.4	-3.6	100