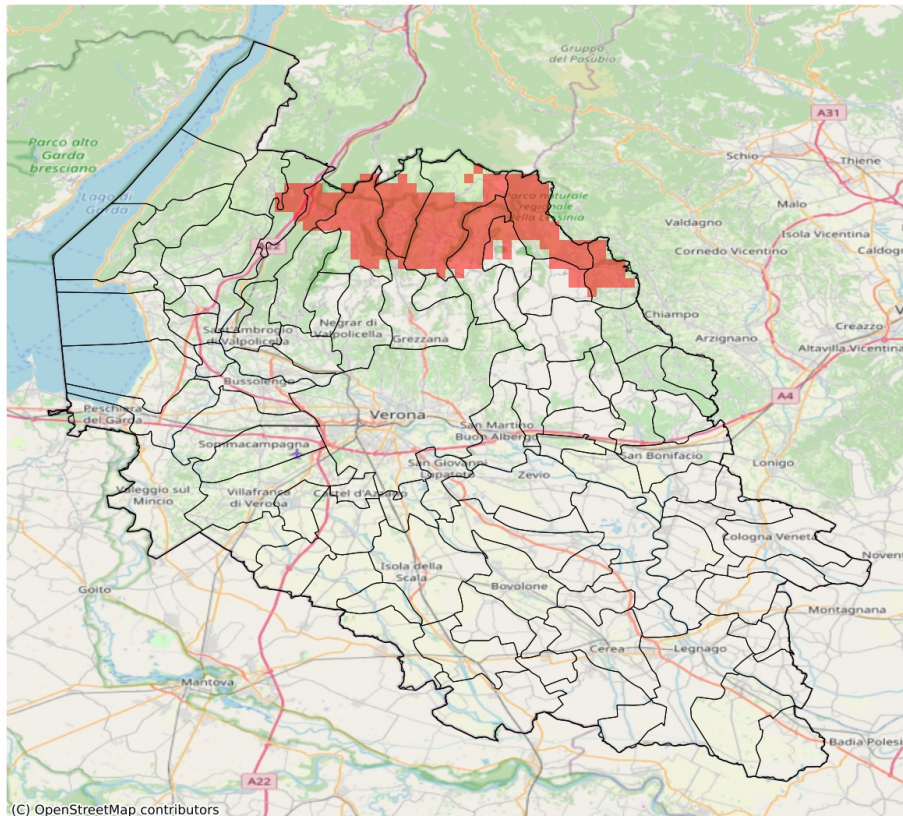


SERVIZIO DI ALERT EX-POST

Eccesso di pioggia in 10 giorni nella Provincia di Verona

del 17-02-2024

Mappa della Provincia con evidenziati eventuali superamenti soglia (in rosso)



I dati riportati nelle tabelle (valori delle variabili meteorologiche e porzioni comunali interessate dall'avversità) sono elaborati tenendo conto delle sole aree ad uso agricolo al di sotto dei 1200m. Viene data visibilità solamente ai comuni la cui area agricola interessata dall'avversità in oggetto è superiore al 5%

Precipitazione cumulata in 10 giorni (mm) dal 08-02-2024 al 17-02-2024					
Comune	Max	Min	Media	Porzione comunale interessata (%)	Media 5 anni
Bosco Chiesanuova	92	69	85	83	21
Brentino Belluno	82	66	74	31	17
Cerro Veronese	85	49	57	8	23
Dolcè	83	56	70	32	17
Erbezzo	91	86	89	100	17
Roverè Veronese	88	52	68	26	19
Sant'Anna d'Alfaedo	91	68	79	47	17
Selva di Progno	114	76	89	86	13
Velo Veronese	91	58	74	21	13
Vestenanova	94	73	82	53	20