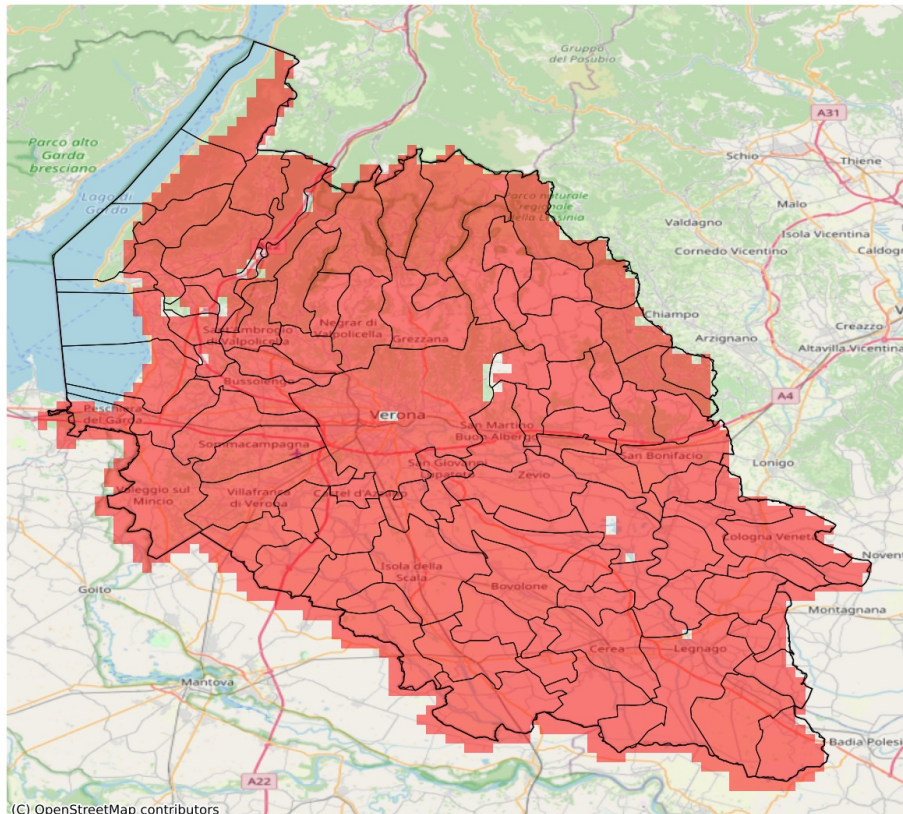


## SERVIZIO DI ALERT EX-POST

### Gelo e brina nella Provincia di Verona

del 11-01-2024

Mappa della Provincia con evidenziati eventuali superamenti soglia (in rosso)



I dati riportati nelle tabelle (valori delle variabili meteorologiche e porzioni comunali interessate dall'avversità) sono elaborati tenendo conto delle sole aree ad uso agricolo al di sotto dei 1200m. Viene data visibilità solamente ai comuni la cui area agricola interessata dall'avversità in oggetto è superiore al 5%. I valori di temperatura riportati sono a 2m.

Temperatura minima a 2 m (°C) del 11-01-2024				
Comune	Max	Min	Media	Porzione comunale interessata (%)
Affi	0.1	-1.0	-0.5	79
Albaredo d'Adige	-2.6	-4.9	-3.7	100
Angiari	-1.6	-2.8	-2.1	100
Arcole	-4.0	-5.7	-4.8	100
Badia Calavena	-0.7	-2.7	-1.8	100
Bardolino	-0.5	-1.9	-1.2	100
Belfiore	-4.4	-6.4	-5.0	100
Bevilacqua	-2.6	-3.4	-3.0	100
Bonavigo	-1.9	-3.1	-2.4	100
Boschi Sant'Anna	-2.1	-3.1	-2.7	100
Bosco Chiesanuova	-1.6	-3.4	-2.3	100
Bovolone	-3.1	-4.3	-3.6	100
Brentino Belluno	-0.6	-3.1	-1.4	100
Brenzone sul Garda	0.9	-3.2	-1.7	86
Bussolengo	-0.7	-3.8	-2.7	100
Buttapietra	-2.5	-3.4	-3.0	100
Caldiero	-3.3	-5.6	-4.5	100
Caprino Veronese	-0.7	-2.4	-1.1	100
Casaleone	-2.5	-3.6	-3.0	100
Castagnaro	-2.6	-4.4	-3.3	100
Castel d'Azzano	-2.2	-2.7	-2.4	100
Castelnuovo del Garda	-1.9	-4.7	-3.2	100
Cavaion Veronese	0.1	-1.8	-1.1	95
Cazzano di Tramigna	-0.8	-6.8	-3.3	100
Cerea	-2.0	-3.5	-2.9	100
Cerro Veronese	-0.8	-2.4	-1.8	100
Cologna Veneta	-3.1	-4.8	-3.9	100
Colognola ai Colli	-3.6	-7.4	-5.1	100
Concamarise	-3.1	-3.5	-3.3	100
Costermano sul Garda	0.2	-1.2	-0.6	86
Dolcè	0.0	-2.6	-1.1	94
Erbezzo	-1.6	-3.5	-2.5	100
Erbè	-2.4	-3.1	-2.7	100
Ferrara di Monte Baldo	-0.9	-3.8	-2.4	100
Fumane	-0.4	-2.7	-1.5	100
Garda	0.5	-0.9	-0.2	60
Gazzo Veronese	-2.9	-4.0	-3.5	100
Grezzana	-0.8	-2.4	-1.7	100

Temperatura minima a 2 m (°C) del 11-01-2024				
Comune	Max	Min	Media	Porzione comunale interessata (%)
Illasi	-0.7	-5.3	-2.8	100
Isola Rizza	-3.5	-4.8	-3.9	100
Isola della Scala	-2.3	-3.8	-3.0	100
Lavagno	-1.2	-4.1	-2.9	100
Lazise	-1.1	-4.1	-2.4	100
Legnago	-0.9	-3.3	-2.3	100
Marano di Valpolicella	-0.6	-2.7	-1.5	100
Mezzane di Sotto	0.9	-2.8	-1.2	77
Minerbe	-1.9	-3.7	-3.0	100
Montecchia di Crosara	-0.3	-6.2	-3.9	100
Monteforte d'Alpone	-3.2	-6.2	-4.6	100
Mozzecane	-2.4	-3.0	-2.7	100
Negrar di Valpolicella	-0.6	-3.2	-1.7	100
Nogara	-2.6	-3.7	-3.4	100
Nogarole Rocca	-2.2	-2.9	-2.6	100
Oppeano	-2.6	-5.5	-3.9	100
Palù	-3.5	-6.5	-5.0	100
Pastrengo	0.1	-3.4	-1.1	95
Pescantina	-0.1	-3.9	-2.6	100
Peschiera del Garda	-1.4	-2.5	-1.9	100
Povegliano Veronese	-1.8	-2.8	-2.5	100
Pressana	-3.1	-4.1	-3.7	100
Rivoli Veronese	0.0	-1.8	-0.9	96
Ronco all'Adige	-3.2	-6.0	-4.9	100
Roncà	-0.3	-5.6	-3.2	100
Roverchiara	-2.3	-3.8	-3.0	100
Roveredo di Guà	-3.2	-4.1	-3.5	100
Roverè Veronese	-1.2	-2.9	-2.1	100
Salizzole	-3.2	-4.0	-3.5	100
San Bonifacio	-4.3	-6.4	-5.1	100
San Giovanni Ilarione	0.0	-3.5	-1.4	96
San Giovanni Lupatoto	-1.7	-3.4	-2.7	100
San Martino Buon Albergo	0.9	-4.6	-3.0	96
San Mauro di Saline	-1.2	-3.2	-2.1	100
San Pietro di Morubio	-2.4	-3.7	-3.1	100
San Pietro in Cariano	-1.1	-3.5	-2.8	100
San Zeno di Montagna	0.9	-3.2	-1.7	90
Sanguinetto	-2.8	-3.5	-3.3	100
Sant'Ambrogio di Valpolicella	-0.1	-2.7	-1.4	100
Sant'Anna d'Alfaedo	-1.2	-3.9	-2.3	100

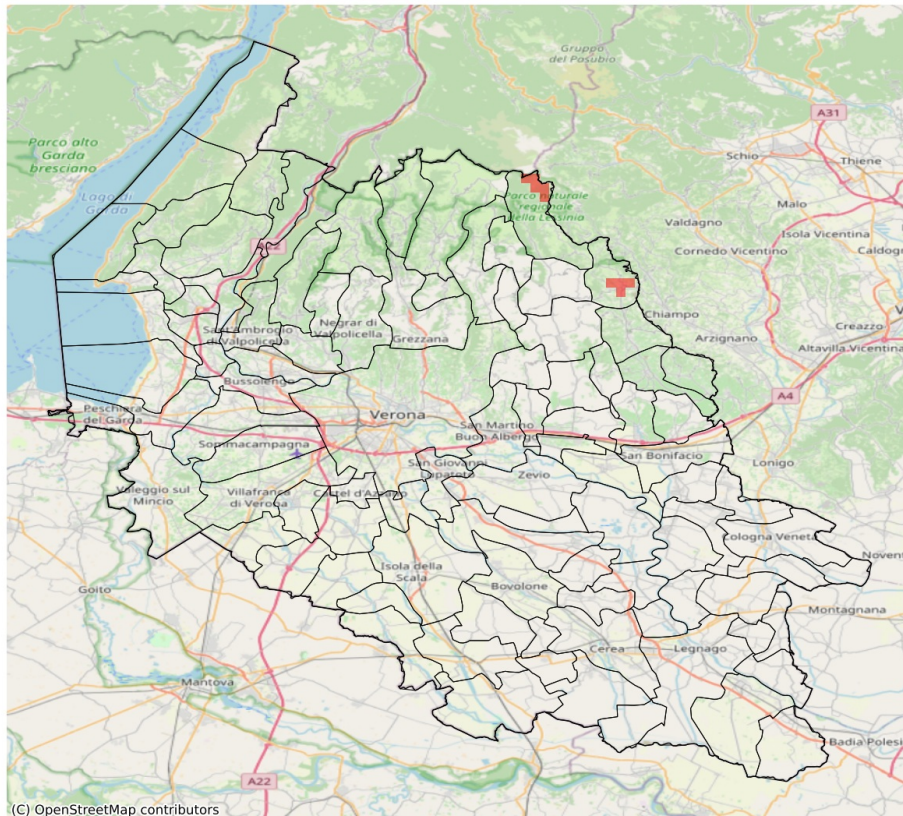
Temperatura minima a 2 m (°C) del 11-01-2024				
Comune	Max	Min	Media	Porzione comunale interessata (%)
Selva di Progno	-2.2	-3.2	-2.5	100
Soave	-2.8	-7.4	-5.0	100
Sommacampagna	-1.5	-3.3	-2.6	100
Sona	-1.5	-3.9	-2.9	100
Sorgà	-2.3	-3.6	-2.7	100
Terrazzo	-2.2	-5.6	-3.7	100
Torri del Benaco	0.9	-2.1	-0.4	50
Tregnago	-0.5	-3.2	-1.4	100
Trevezuolo	-2.3	-2.9	-2.6	100
Valeggio sul Mincio	-1.5	-3.3	-2.6	100
Velo Veronese	-1.8	-3.0	-2.4	100
Verona	0.9	-4.6	-2.4	98
Veronella	-2.9	-5.1	-4.0	100
Vestenanova	-0.6	-2.8	-1.6	100
Vigasio	-1.8	-2.7	-2.5	100
Villa Bartolomea	-2.0	-5.1	-3.0	100
Villafranca di Verona	-1.8	-3.3	-2.5	100
Zevio	-1.7	-6.5	-4.2	100
Zimella	-4.0	-4.8	-4.4	100

## SERVIZIO DI ALERT EX-POST

### Eccesso di pioggia in 10 giorni nella Provincia di Verona

del 11-01-2024

Mappa della Provincia con evidenziati eventuali superamenti soglia (in rosso)



I dati riportati nelle tabelle (valori delle variabili meteorologiche e porzioni comunali interessate dall'avversità) sono elaborati tenendo conto delle sole aree ad uso agricolo al di sotto dei 1200m. Viene data visibilità solamente ai comuni la cui area agricola interessata dall'avversità in oggetto è superiore al 5%

Precipitazione cumulata in 10 giorni (mm) dal 02-01-2024 al 11-01-2024					
Comune	Max	Min	Media	Porzione comunale interessata (%)	Media 5 anni
Vestenanova	81	68	76	17	23