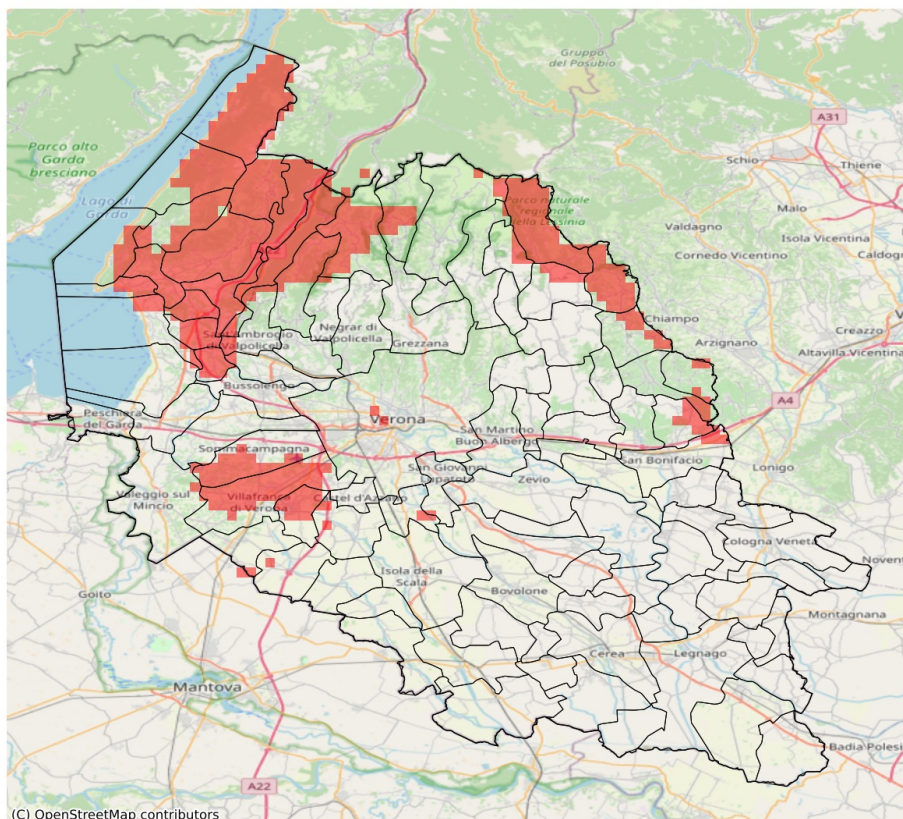


SERVIZIO DI ALERT EX-POST

Siccità nella Provincia di Verona

del 18-04-2023

Mappa della Provincia con evidenziati eventuali superamenti soglia (in rosso)



Precipitazione cumulata in 30 giorni (mm) dal 20-03-2023 al 18-04-2023					
Comune	Max	Min	Media	Porzione comunale interessata (%)	Media 5 anni
Affi	41	36	38	71	65
Bardolino	42	35	38	32	58
Brentino Belluno	35	29	32	100	68
Brenzone sul Garda	43	32	38	57	58
Caprino Veronese	38	29	34	100	65
Cavaion Veronese	42	34	37	48	57
Costermano sul Garda	43	37	39	91	67
Dolcè	38	32	34	100	67
Erbezzo	52	43	47	62	70
Ferrara di Monte Baldo	31	27	29	100	64
Fumane	56	36	46	27	57
Garda	42	39	41	100	67
Malcesine	32	24	28	100	56
Montecchia di Crosara	49	33	42	23	57
Pastrengo	40	33	36	47	55
Povegliano Veronese	32	27	29	39	44
Rivoli Veronese	40	32	36	100	67
Roncà	44	36	41	21	58
San Giovanni Ilarione	53	42	47	25	63
San Zeno di Montagna	43	36	39	70	59
Sant'Ambrogio di Valpolicella	51	35	41	32	56
Sant'Anna d'Alfaedo	53	36	43	70	68
Selva di Progno	53	43	48	75	79
Sommacampagna	39	29	33	54	51
Torri del Benaco	44	39	42	88	65
Vestenanova	50	45	47	94	79
Villafranca di Verona	35	28	31	49	47