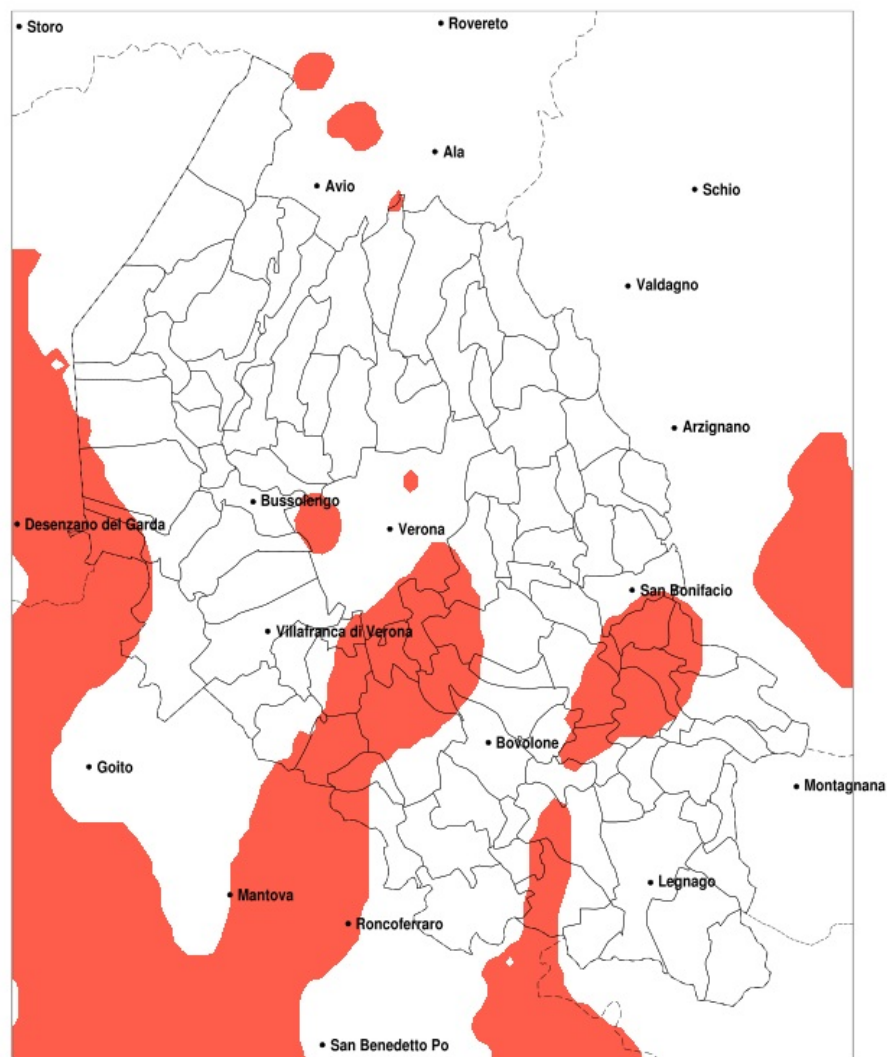


SERVIZIO DI ALERT EX-POST

Vento forte nella Provincia di Verona del 10-03-2023

Mappa della Provincia con evidenziati eventuali superamenti della soglia (in rosso)



meteoleaks®

Meteoleaks è l'app che rende accessibili a tutti i dati meteo veri, storici e in tempo reale.
www.meteoleaks.com



Sistema di gestione certificato ISO 9001:2015 per l'Erogazione di servizi meteorologici professionali.

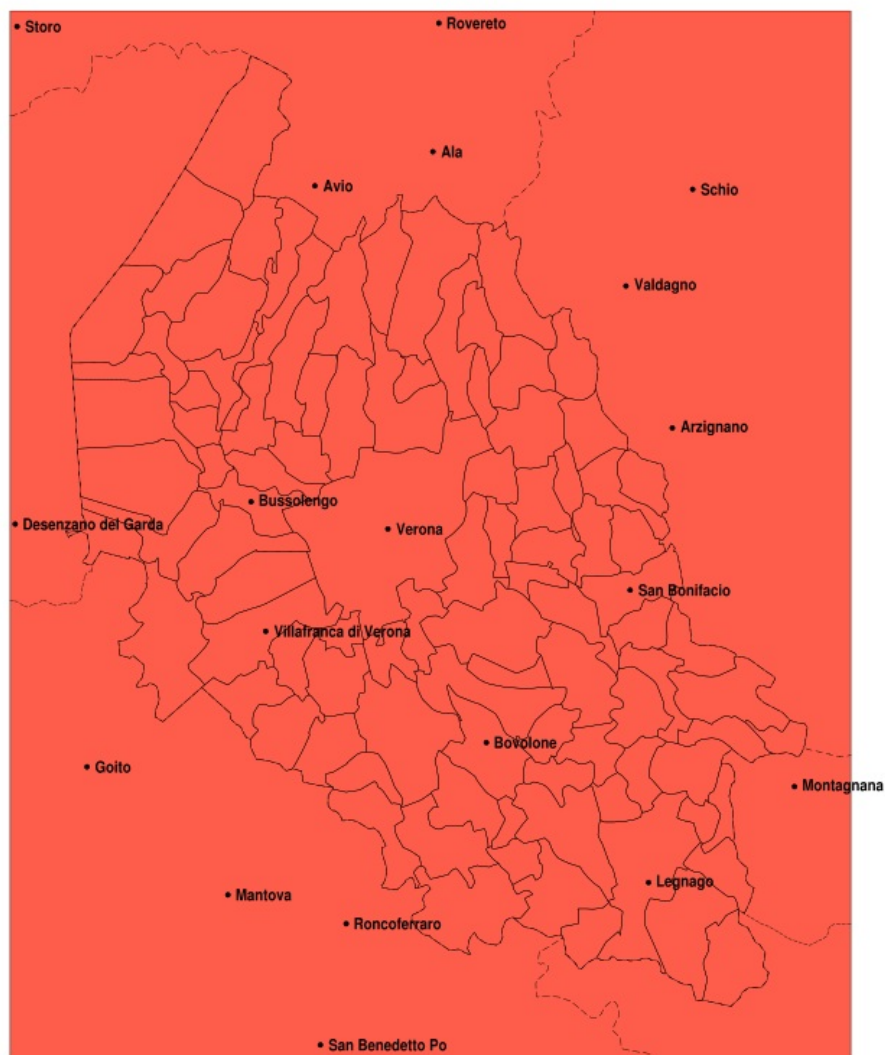
Raffica massima del vento (m/s) del 10-03-2023				
Comune	max	min	med	Porzione comunale interessata
Albaredo d Adige	15	12	14	70%
Arcole	16	11	14	70%
Bardolino	15	10	12	20%
Belfiore	15	10	13	35%
Bonavigo	14	10	13	20%
Bovolone	14	12	13	20%
Buttapietra	15	13	14	100%
Casaleone	14	11	13	40%
Castel d Azzano	15	13	14	50%
Castelnuovo del Garda	15	12	13	35%
Cerea	14	10	13	20%
Cologna Veneta	15	11	13	20%
Erbe	14	13	14	65%
Gazzo Veronese	14	12	13	20%
Isola della Scala	15	12	14	60%
Isola Rizza	14	13	13	30%
Lazise	15	11	13	35%
Nogarole Rocca	14	13	13	40%
Oppeano	15	13	14	45%
Palu	14	12	13	25%
Peschiera del Garda	15	13	14	80%
Ronco all Adige	15	12	13	50%
Roverchiara	14	12	13	40%
San Bonifacio	16	8	12	30%
San Giovanni Lupatoto	15	13	14	90%
San Martino Buon Albergo	15	11	13	35%
San Pietro di Morubio	14	13	13	30%
Sanguinetto	14	12	13	40%
Sorga	14	12	13	40%
Trevenzuolo	14	13	14	85%
Valeggio sul Mincio	14	12	13	25%
Verona	15	9	13	30%
Veronella	16	12	14	70%

Raffica massima del vento (m/s) del 10-03-2023				
Comune	max	min	med	Porzione comunale interessata
Vigasio	15	13	14	60%
Zevio	15	11	13	40%
Zimella	16	12	13	45%

SERVIZIO DI ALERT EX-POST

Siccità nella Provincia di Verona del 10-03-2023

Mappa della Provincia con evidenziati eventuali superamenti della soglia (in rosso)



meteoleaks®

Meteoleaks è l'app che rende accessibili a tutti i dati meteo veri, storici e in tempo reale.
www.meteoleaks.com



Sistema di gestione certificato ISO 9001:2015 per l'Erogazione di servizi meteorologici professionali.

Siccità (mm) dal 09-02-2023 al 10-03-2023					
Comune	max	min	med	Porzione comunale interessata	Media 5 anni
Affi	2	1	2	100%	43
Albaredo d Adige	10	5	8	100%	48
Angiari	13	9	11	100%	51
Arcole	7	5	6	100%	50
Badia Calavena	12	3	6	100%	77
Bardolino	2	1	1	100%	45
Belfiore	8	5	6	100%	47
Bevilacqua	16	9	11	100%	57
Bonavigo	12	8	10	100%	50
Boschi Sant Anna	16	10	12	100%	57
Bosco Chiesanuova	15	1	4	100%	81
Bovolone	19	6	11	100%	48
Brentino Belluno	4	1	2	100%	59
Brenzone sul Garda	4	1	3	100%	58
Bussoleto	4	1	2	100%	43
Buttapietra	12	6	9	100%	45
Caldiero	9	5	6	100%	47
Caprino Veronese	4	1	2	100%	49
Casaleone	19	11	15	100%	52
Castagnaro	23	13	18	100%	62
Castel d Azzano	11	4	8	100%	44
Castelnuovo del Garda	3	1	2	100%	46
Cavaion Veronese	2	1	1	100%	42
Cazzano di Tramigna	13	5	9	100%	60
Cerea	21	9	14	100%	52
Cerro Veronese	4	2	3	100%	58
Cologna Veneta	11	5	8	100%	53
Colognola ai Colli	12	5	7	100%	49
Concamarise	15	10	13	100%	50
Costermano sul Garda	4	1	2	100%	45
Dolce	3	1	2	100%	53
Erbe	24	10	15	100%	47
Erbezzo	5	1	3	100%	71

Precipitazione in 30 giorni (mm) dal 09-02-2023 al 10-03-2023					
Comune	max	min	med	Porzione comunale interessata	Media 5 anni
Fumane	4	1	2	100%	49
Garda	2	1	2	100%	46
Gazzo Veronese	18	12	14	100%	50
Grezzana	7	1	3	100%	54
Illasi	13	4	9	100%	55
Isola della Scala	24	8	12	100%	47
Isola Rizza	14	6	9	100%	46
Lavagno	10	4	7	100%	47
Lazise	3	1	1	100%	45
Legnago	24	9	15	100%	56
Malcesine	5	1	3	100%	64
Marano di Valpolicella	4	1	2	100%	46
Mezzane di Sotto	12	4	7	100%	53
Minerbe	13	7	10	100%	53
Montecchia di Crosara	13	6	9	100%	63
Monteforte d'Alpone	12	5	7	100%	57
Mozzecane	13	4	8	100%	44
Negrar di Valpolicella	5	1	3	100%	47
Nogara	24	11	14	100%	49
Nogarole Rocca	15	6	11	100%	45
Oppeano	15	5	9	100%	46
Palu	10	5	7	100%	45
Pastrengo	2	1	1	100%	43
Pescantina	5	1	2	100%	42
Peschiera del Garda	3	1	2	100%	46
Povegliano Veronese	11	4	7	100%	44
Pressana	11	6	9	100%	53
Rivoli Veronese	3	1	2	100%	44
Ronca	12	6	9	100%	66
Ronco all'Adige	10	5	7	100%	46
Roverchiara	12	7	9	100%	47
Rovere Veronese	13	2	5	100%	77
Roveredo di Gua	13	7	10	100%	54

Precipitazione in 30 giorni (mm) dal 09-02-2023 al 10-03-2023					
Comune	max	min	med	Porzione comunale interessata	Media 5 anni
Salizole	23	10	14	100%	49
San Bonifacio	9	5	6	100%	52
San Giovanni Ilarione	13	6	9	100%	72
San Giovanni Lupatoto	11	4	8	100%	44
San Martino Buon Albergo	9	4	7	100%	45
San Mauro di Saline	10	2	5	100%	68
San Pietro di Morubio	14	8	11	100%	48
San Pietro in Cariano	5	1	2	100%	42
San Zeno di Montagna	4	1	2	100%	52
Sanguinetto	16	12	14	100%	50
Sant Ambrogio di Valpolicella	2	1	1	100%	43
Sant Anna d Alfaedo	4	1	2	100%	61
Selva di Progno	19	3	8	100%	101
Soave	12	5	7	100%	54
Sommacampagna	8	1	3	100%	45
Sona	4	1	2	100%	45
Sorga	24	11	15	100%	48
Terrazzo	24	11	14	100%	60
Torri del Benaco	4	1	2	100%	50
Tregnago	13	3	8	100%	66
Trevenueolo	24	9	13	100%	46
Valeggio sul Mincio	10	1	5	100%	46
Velo Veronese	8	2	5	100%	83
Verona	11	1	5	100%	46
Veronella	11	5	7	100%	49
Vestenanova	16	5	8	100%	88
Vigasio	12	5	9	100%	44
Villa Bartolomea	24	12	18	100%	60
Villafranca di Verona	10	2	6	100%	44
Zevio	10	5	7	100%	45
Zimella	8	5	6	100%	52