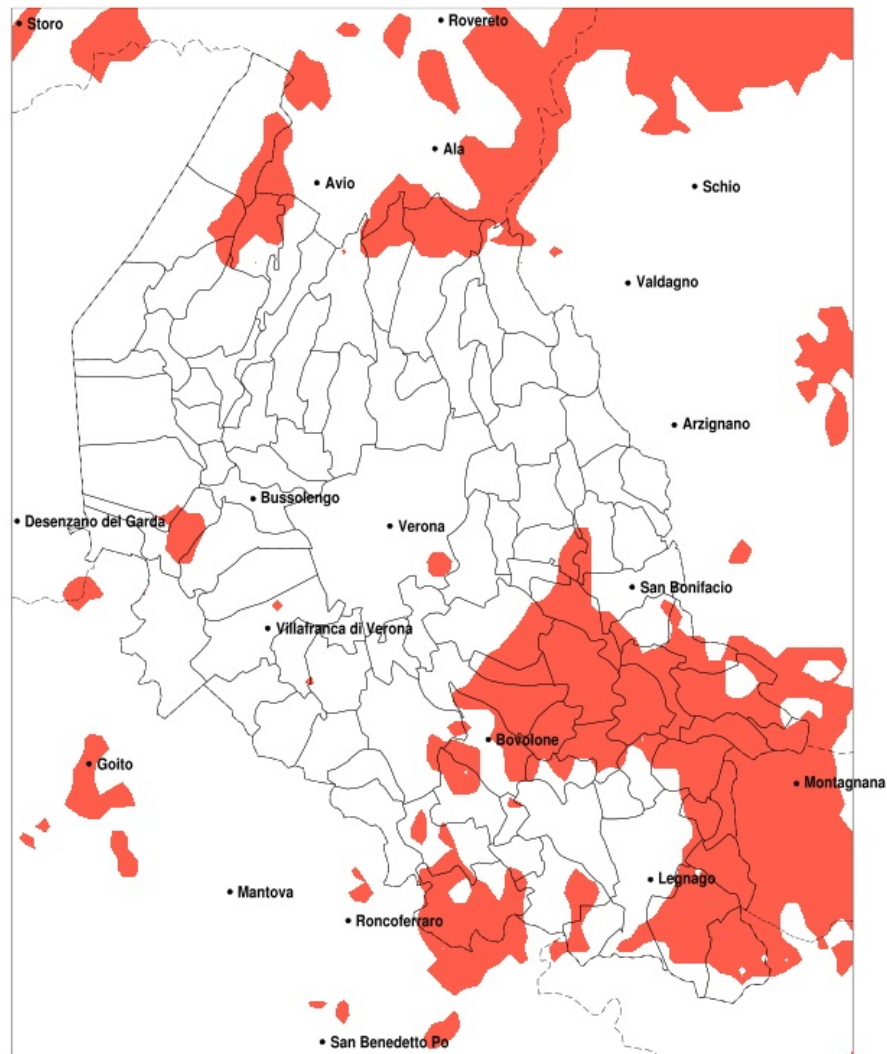


## SERVIZIO DI ALERT EX-POST

### Gelo e brina nella Provincia di Verona del 05-03-2023

Mappa della Provincia con evidenziati eventuali superamenti della soglia (in rosso)



meteoleaks®

Meteoleaks è l'app che rende accessibili a tutti i dati meteo veri, storici e in tempo reale.  
[www.meteoleaks.com](http://www.meteoleaks.com)



Sistema di gestione certificato ISO 9001:2015 per l'Erogazione di servizi meteorologici professionali.

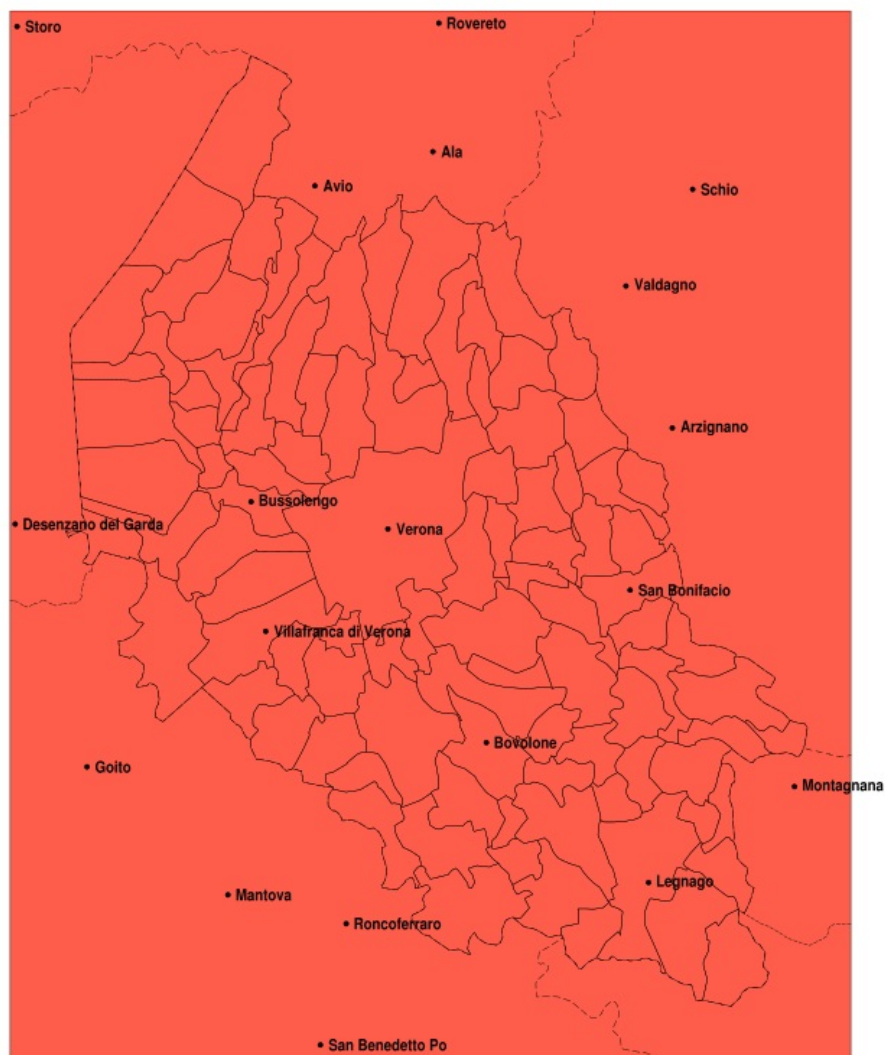
Temperatura minima a 2m (C) del 05-03-2023				
Comune	max	min	med	Porzione comunale interessata
Albaredo d Adige	1.0	-1.2	-0.4	90%
Angiari	3.3	-0.8	0.7	20%
Arcole	1.7	-0.9	0.1	50%
Belfiore	2.6	-2.2	-0.2	70%
Bevilacqua	0.5	-1.6	-0.7	100%
Bonavigo	3.3	-1.0	0.3	50%
Boschi Sant Anna	1.5	-1.3	-0.3	75%
Bovolone	1.2	-1.6	0.0	50%
Caldiero	3.5	-2.2	0.5	40%
Casaleone	1.1	-0.6	0.2	30%
Castagnaro	1.4	-2.2	-0.0	60%
Cerea	2.7	-0.8	0.4	25%
Cologna Veneta	0.9	-1.1	-0.2	80%
Colognola ai Colli	4.5	-2.2	1.3	25%
Concamarise	0.8	-0.2	0.2	20%
Gazzo Veronese	0.6	-0.5	0.1	50%
Isola Rizza	0.5	-1.9	-0.6	90%
Legnago	3.3	-0.9	0.4	35%
Minerbe	1.8	-1.3	-0.3	80%
Nogara	0.8	-0.4	0.2	30%
Oppeano	3.3	-3.0	-0.1	55%
Palu	2.1	-3.0	-0.7	75%
Pressana	0.9	-1.3	-0.5	95%
Ronco all Adige	0.3	-3.0	-0.8	95%
Roverchiara	1.1	-1.2	-0.2	65%
Roveredo di Gua	0.2	-1.0	-0.4	90%
Salizole	0.8	-0.4	0.2	30%
San Bonifacio	4.4	-2.2	0.5	35%
San Pietro di Morubio	1.1	-1.0	-0.0	55%
Sanguinetto	1.0	-0.3	0.3	20%
Soave	4.1	-2.2	1.3	20%
Terrazzo	1.4	-2.2	-0.6	90%
Veronella	1.0	-1.1	-0.3	85%

Temperatura minima a 2m (C) del 05-03-2023				
Comune	max	min	media	Porzione comunale interessata
Villa Bartolomea	1.4	-2.2	0.0	55%
Zevio	3.3	-3.0	0.3	40%
Zimella	1.6	-0.8	0.2	50%

## SERVIZIO DI ALERT EX-POST

### Siccità nella Provincia di Verona del 05-03-2023

Mappa della Provincia con evidenziati eventuali superamenti della soglia (in rosso)



meteoleaks®

Meteoleaks è l'app che rende accessibili a tutti i dati meteo veri, storici e in tempo reale.  
[www.meteoleaks.com](http://www.meteoleaks.com)



Sistema di gestione certificato ISO 9001:2015 per l'Erogazione di servizi meteorologici professionali.

Siccità (mm) dal 04-02-2023 al 05-03-2023					
Comune	max	min	med	Porzione comunale interessata	Media 5 anni
Affi	2	0	1	100%	61
Albaredo d Adige	10	5	8	100%	71
Angiari	13	9	11	100%	76
Arcole	7	5	6	100%	72
Badia Calavena	12	2	6	100%	115
Bardolino	2	0	1	100%	65
Belfiore	8	5	6	100%	70
Bevilacqua	16	9	11	100%	81
Bonavigo	12	8	10	100%	74
Boschi Sant Anna	15	10	11	100%	81
Bosco Chiesanuova	14	1	4	100%	112
Bovolone	19	6	11	100%	73
Brentino Belluno	3	0	1	100%	85
Brenzone sul Garda	2	0	1	100%	82
Bussoleto	3	0	1	100%	62
Buttapietra	12	6	9	100%	66
Caldiero	9	5	6	100%	69
Caprino Veronese	2	0	1	100%	71
Casaleone	18	11	15	100%	79
Castagnaro	23	13	18	100%	86
Castel d Azzano	11	4	8	100%	64
Castelnuovo del Garda	3	0	2	100%	67
Cavaion Veronese	2	0	1	100%	61
Cazzano di Tramigna	13	5	9	100%	88
Cerea	20	9	14	100%	78
Cerro Veronese	4	1	3	100%	86
Cologna Veneta	11	5	8	100%	75
Colognola ai Colli	12	5	7	100%	72
Concamarise	15	10	13	100%	76
Costermano sul Garda	2	1	1	100%	65
Dolce	2	0	1	100%	75
Erbe	24	10	15	100%	69
Erbezzo	4	1	2	100%	100

Precipitazione in 30 giorni (mm) dal 04-02-2023 al 05-03-2023					
Comune	max	min	med	Porzione comunale interessata	Media 5 anni
Fumane	3	0	1	100%	71
Garda	2	1	1	100%	67
Gazzo Veronese	17	12	14	100%	76
Grezzana	7	1	3	100%	79
Illasi	13	4	9	100%	81
Isola della Scala	24	8	12	100%	70
Isola Rizza	14	6	9	100%	71
Lavagno	10	4	7	100%	69
Lazise	3	0	1	100%	66
Legnago	24	9	15	100%	82
Malcesine	3	0	1	100%	85
Marano di Valpolicella	4	1	1	100%	66
Mezzane di Sotto	12	4	7	100%	77
Minerbe	12	7	10	100%	76
Montecchia di Crosara	13	6	9	100%	93
Monteforte d'Alpone	11	5	7	100%	82
Mozzecane	13	4	8	100%	66
Negrar di Valpolicella	5	1	2	100%	68
Nogara	24	11	14	100%	74
Nogarole Rocca	15	6	11	100%	67
Oppeano	15	5	9	100%	70
Palu	10	5	7	100%	69
Pastrengo	2	0	1	100%	61
Pescantina	5	0	1	100%	60
Peschiera del Garda	3	1	2	100%	70
Povegliano Veronese	11	4	7	100%	64
Pressana	11	6	9	100%	75
Rivoli Veronese	2	0	1	100%	63
Ronca	12	6	9	100%	96
Ronco all'Adige	10	5	7	100%	70
Roverchiara	12	7	9	100%	72
Rovere Veronese	12	2	4	100%	109
Roveredo di Gua	12	7	10	100%	76

Precipitazione in 30 giorni (mm) dal 04-02-2023 al 05-03-2023					
Comune	max	min	med	Porzione comunale interessata	Media 5 anni
Salizole	23	10	14	100%	74
San Bonifacio	9	5	6	100%	75
San Giovanni Ilarione	13	6	9	100%	109
San Giovanni Lupatoto	11	4	8	100%	65
San Martino Buon Albergo	9	4	7	100%	66
San Mauro di Saline	9	2	4	100%	100
San Pietro di Morubio	14	8	11	100%	73
San Pietro in Cariano	5	0	2	100%	60
San Zeno di Montagna	2	0	1	100%	75
Sanguinetto	16	12	14	100%	77
Sant Ambrogio di Valpolicella	2	0	1	100%	61
Sant Anna d Alfaedo	3	1	1	100%	88
Selva di Progno	16	2	7	100%	140
Soave	12	5	7	100%	79
Sommacampagna	8	1	3	100%	65
Sona	4	1	2	100%	65
Sorga	24	11	15	100%	71
Terrazzo	24	11	14	100%	85
Torri del Benaco	2	1	1	100%	72
Tregnago	13	3	8	100%	99
Trevenueolo	24	9	13	100%	67
Valeggio sul Mincio	10	1	5	100%	68
Velo Veronese	8	2	4	100%	120
Verona	11	1	5	100%	67
Veronella	11	5	7	100%	72
Vestenanova	16	5	8	100%	131
Vigasio	12	5	9	100%	65
Villa Bartolomea	24	12	18	100%	86
Villafranca di Verona	10	2	6	100%	65
Zevio	10	5	7	100%	67
Zimella	8	5	6	100%	73