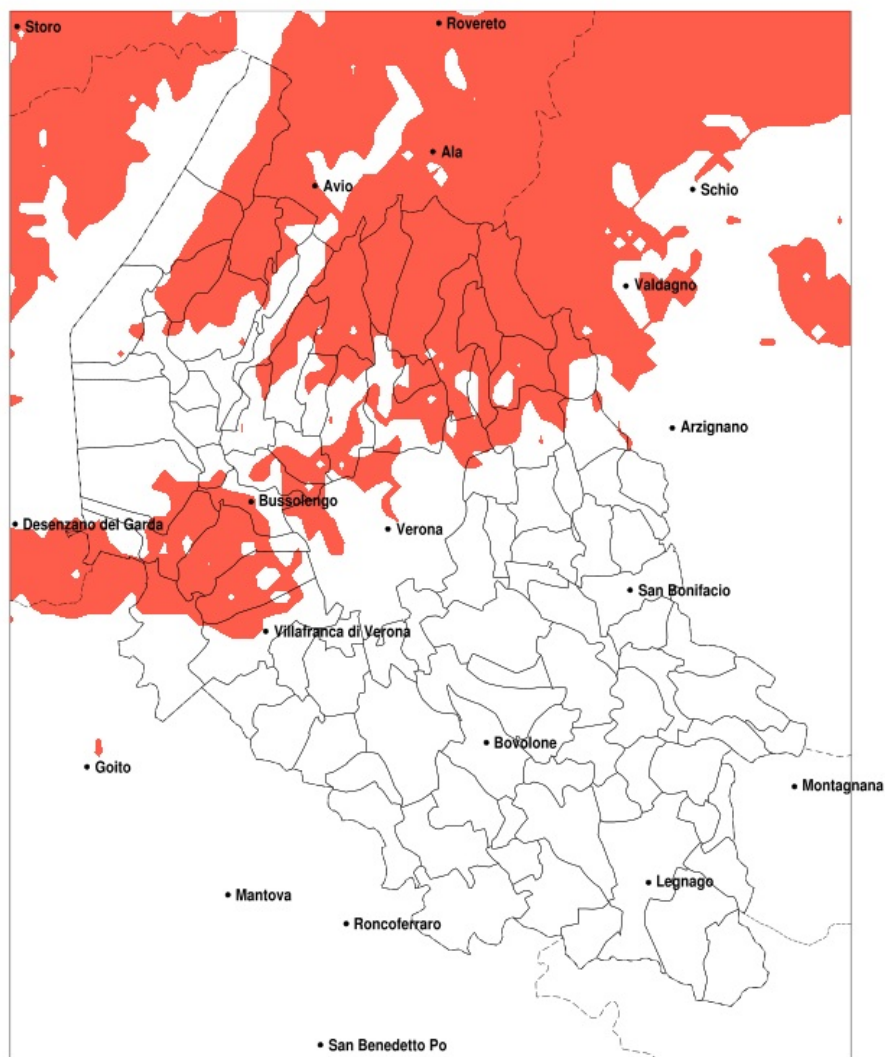


SERVIZIO DI ALERT EX-POST

Gelo e brina nella Provincia di Verona del 01-03-2023

Mappa della Provincia con evidenziati eventuali superamenti della soglia (in rosso)



meteoleaks®

Meteoleaks è l'app che rende accessibili a tutti i dati meteo veri, storici e in tempo reale.
www.meteoleaks.com



Sistema di gestione certificato ISO 9001:2015 per l'Erogazione di servizi meteorologici professionali.

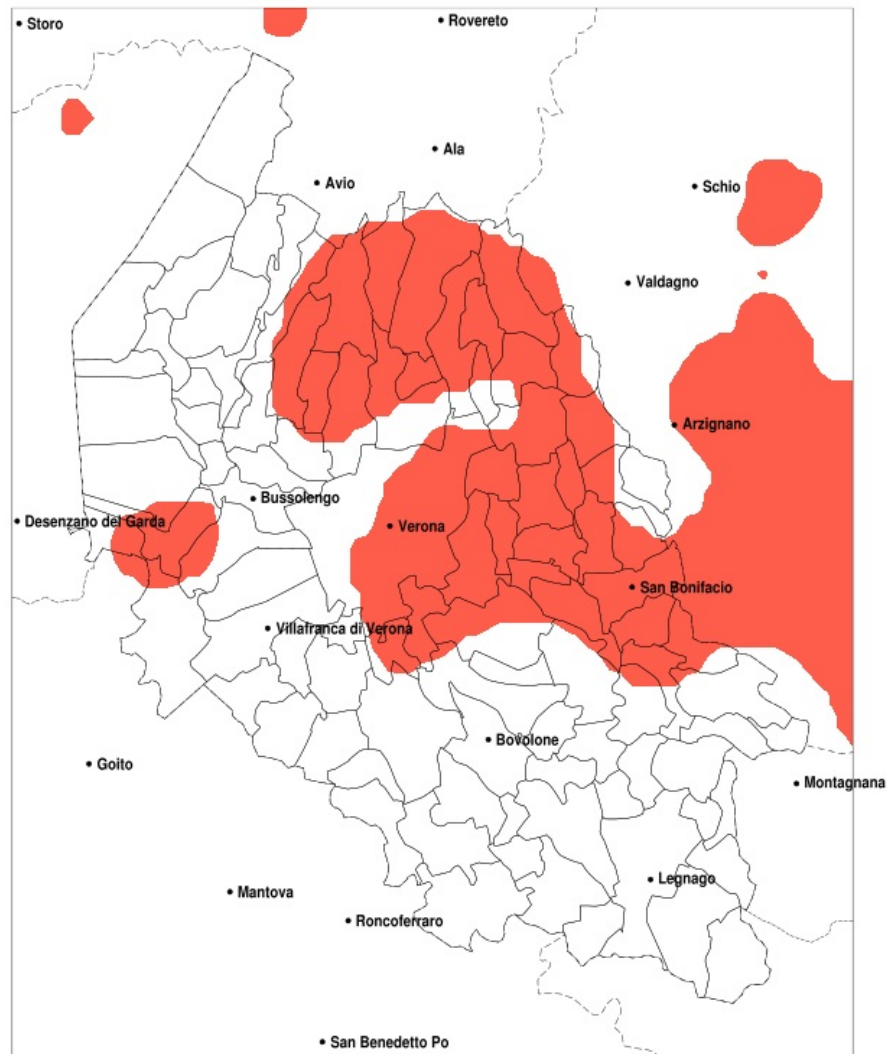
Temperatura minima a 2m (C) del 01-03-2023				
Comune	max	min	med	Porzione comunale interessata
Badia Calavena	2.1	-2.8	-0.8	80%
Bosco Chiesanuova	1.4	-1.9	-0.6	80%
Brentino Belluno	2.8	-4.0	0.1	45%
Brenzone sul Garda	4.3	-3.2	2.5	20%
Bussolengo	1.9	-2.2	-0.1	60%
Caprino Veronese	2.7	-4.0	0.3	35%
Castelnuovo del Garda	2.4	-2.2	-0.0	60%
Cero Veronese	2.7	-1.9	-0.2	65%
Costermano sul Garda	3.4	-1.6	0.9	20%
Dolce	2.8	-3.1	0.3	35%
Erbezzo	1.3	-2.4	-0.7	85%
Fumane	2.8	-3.1	0.1	45%
Grezzana	3.2	-2.4	-0.0	60%
Lazise	3.0	-2.2	1.1	25%
Marano di Valpolicella	2.0	-2.4	0.0	50%
Mezzane di Sotto	3.1	-2.0	1.2	25%
Negrar di Valpolicella	2.6	-2.4	0.0	55%
Pastrengo	1.6	-2.0	0.3	40%
Pescantina	2.6	-1.8	0.2	45%
Peschiera del Garda	2.3	-1.6	0.2	55%
Rivoli Veronese	2.7	-2.6	0.7	20%
Rovere Veronese	3.2	-2.6	-0.7	80%
San Giovanni Ilarione	4.4	-1.9	1.2	25%
San Mauro di Saline	2.3	-2.6	-0.6	75%
San Pietro in Cariano	2.6	-1.1	0.3	40%
San Zeno di Montagna	3.7	-3.2	0.7	45%
Sant Ambrogio di Valpolicella	2.7	-2.2	0.7	25%
Sant Anna d Alfaedo	2.8	-3.1	-0.3	65%
Selva di Progno	0.2	-3.4	-1.5	100%
Sommacampagna	2.7	-1.9	0.1	60%
Sona	2.0	-2.2	-0.4	70%
Tregnago	2.9	-2.6	0.3	45%
Valeggio sul Mincio	2.4	-1.8	0.5	35%

Temperatura minima a 2m (C) del 01-03-2023				
Comune	max	min	media	Porzione comunale interessata
Velo Veronese	1.4	-2.8	-1.0	85%
Verona	3.9	-2.6	1.0	25%
Vestenanova	2.2	-3.4	-0.7	75%
Villafranca di Verona	2.8	-1.3	0.8	25%

SERVIZIO DI ALERT EX-POST

Vento forte nella Provincia di Verona del 01-03-2023

Mappa della Provincia con evidenziati eventuali superamenti della soglia (in rosso)



meteoleaks®

Meteoleaks è l'app che rende accessibili a tutti i dati meteo veri, storici e in tempo reale.
www.meteoleaks.com



Sistema di gestione certificato ISO 9001:2015 per l'Erogazione di servizi meteorologici professionali.

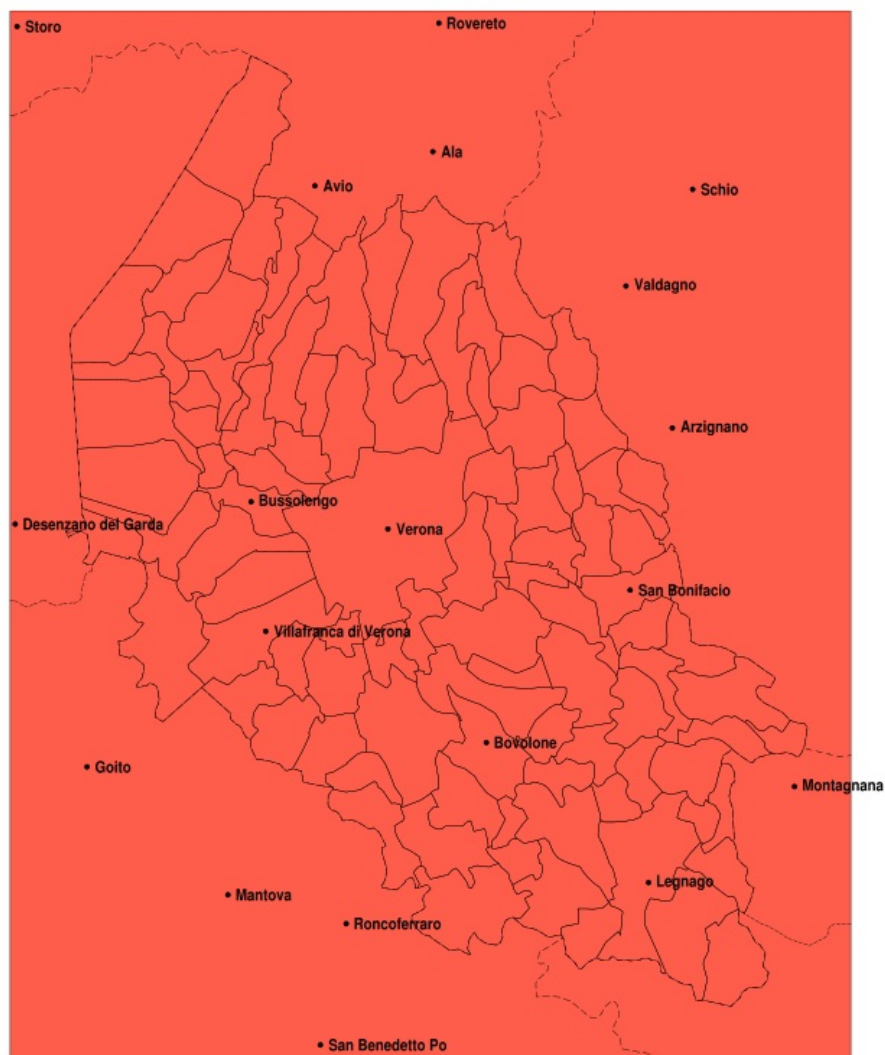
Raffica massima del vento (m/s) del 01-03-2023				
Comune	max	min	med	Porzione comunale interessata
Albaredo d Adige	15	12	13	30%
Arcole	16	13	14	100%
Badia Calavena	18	13	15	85%
Belfiore	17	12	14	80%
Bosco Chiesanuova	17	12	15	85%
Brentino Belluno	14	10	13	25%
Buttapietra	15	12	13	50%
Caldiero	19	13	15	100%
Castel d Azzano	14	11	13	25%
Castelnuovo del Garda	15	9	13	40%
Cazzano di Tramigna	16	14	15	100%
Cerro Veronese	17	12	15	80%
Cologna Veneta	15	10	13	25%
Colognola ai Colli	19	14	16	100%
Dolce	15	10	13	30%
Erbezzo	17	12	15	85%
Fumane	18	12	14	65%
Grezzana	18	11	15	75%
Illasi	21	14	16	100%
Lavagno	24	14	17	100%
Lazise	15	8	11	20%
Marano di Valpolicella	18	12	15	85%
Mezzane di Sotto	24	13	17	95%
Montecchia di Crosara	15	12	14	60%
Monteforte d Alpone	15	12	14	75%
Negrar di Valpolicella	18	11	14	60%
Peschiera del Garda	14	9	12	35%
Ronca	14	11	13	30%
Ronco all Adige	15	11	13	35%
Rovere Veronese	17	13	15	75%
San Bonifacio	16	13	14	95%
San Giovanni Ilarione	15	12	14	65%
San Giovanni Lupatoto	16	12	14	85%

Raffica massima del vento (m/s) del 01-03-2023				
Comune	max	min	med	Porzione comunale interessata
San Martino Buon Albergo	24	13	17	100%
San Mauro di Saline	17	13	14	65%
San Pietro in Cariano	18	11	13	30%
Sant Ambrogio di Valpolicella	16	10	12	20%
Sant Anna d Alfaedo	17	12	15	85%
Selva di Progno	18	12	15	90%
Soave	16	13	14	95%
Sona	15	11	13	20%
Tregnago	19	13	15	85%
Valeggio sul Mincio	14	9	12	20%
Velo Veronese	17	13	15	90%
Verona	24	11	14	55%
Veronella	16	12	14	50%
Vestenanova	18	10	14	60%
Zevio	18	11	14	60%
Zimella	16	11	14	70%

SERVIZIO DI ALERT EX-POST

Siccità nella Provincia di Verona del 01-03-2023

Mappa della Provincia con evidenziati eventuali superamenti della soglia (in rosso)



meteoleaks®

Meteoleaks è l'app che rende accessibili a tutti i dati meteo veri, storici e in tempo reale.
www.meteoleaks.com



Sistema di gestione certificato ISO 9001:2015 per l'Erogazione di servizi meteorologici professionali.

Siccità (mm) dal 31-01-2023 al 01-03-2023					
Comune	max	min	med	Porzione comunale interessata	Media 5 anni
Affi	2	0	1	100%	70
Albaredo d'Adige	10	5	8	100%	76
Angiari	13	9	11	100%	81
Arcole	7	5	6	100%	77
Badia Calavena	12	2	6	100%	125
Bardolino	2	0	1	100%	73
Belfiore	8	5	6	100%	76
Bevilacqua	16	9	11	100%	84
Bonavigo	11	7	10	100%	79
Boschi Sant'Anna	15	9	11	100%	85
Bosco Chiesanuova	12	1	3	100%	127
Bovolone	19	6	11	100%	79
Brentino Belluno	2	0	1	100%	101
Brenzone sul Garda	2	0	1	100%	93
Bussoleto	3	0	1	100%	67
Buttapietra	12	6	9	100%	71
Caldiero	9	5	6	100%	76
Caprino Veronese	2	0	1	100%	80
Casaleone	19	11	15	100%	83
Castagnaro	22	13	18	100%	89
Castel d'Azzano	11	4	8	100%	69
Castelnuovo del Garda	3	0	1	100%	74
Cavaion Veronese	2	0	1	100%	68
Cazzano di Tramigna	13	5	9	100%	96
Cerea	20	9	14	100%	83
Cerro Veronese	4	1	2	100%	98
Cologna Veneta	11	5	8	100%	78
Colognola ai Colli	11	5	7	100%	79
Concamarise	15	10	13	100%	82
Costermano sul Garda	2	1	1	100%	74
Dolce	2	0	1	100%	88
Erbe	24	10	15	100%	75
Erbezzo	4	1	2	100%	117

Precipitazione in 30 giorni (mm) dal 31-01-2023 al 01-03-2023					
Comune	max	min	med	Porzione comunale interessata	Media 5 anni
Fumane	3	0	1	100%	82
Garda	2	1	1	100%	76
Gazzo Veronese	18	12	14	100%	80
Grezzana	7	1	3	100%	90
Illasi	13	4	9	100%	89
Isola della Scala	23	8	12	100%	76
Isola Rizza	14	5	9	100%	78
Lavagno	10	4	7	100%	77
Lazise	2	0	1	100%	74
Legnago	24	9	15	100%	85
Malcesine	2	0	1	100%	98
Marano di Valpolicella	4	0	1	100%	78
Mezzane di Sotto	12	4	7	100%	86
Minerbe	12	7	10	100%	80
Montecchia di Crosara	13	5	8	100%	99
Monteforte d'Alpone	11	5	7	100%	87
Mozzecane	13	4	8	100%	72
Negrar di Valpolicella	5	0	2	100%	79
Nogara	23	12	14	100%	79
Nogarole Rocca	15	6	11	100%	72
Oppeano	15	5	8	100%	77
Palu	9	5	7	100%	76
Pastrengo	1	0	1	100%	68
Pescantina	5	0	1	100%	67
Peschiera del Garda	3	1	1	100%	77
Povegliano Veronese	11	3	7	100%	69
Pressana	11	6	9	100%	78
Rivoli Veronese	2	0	1	100%	72
Ronca	12	6	9	100%	103
Ronco all'Adige	10	5	7	100%	76
Roverchiara	12	7	9	100%	77
Rovere Veronese	11	2	4	100%	121
Roveredo di Gua	12	7	10	100%	79

Precipitazione in 30 giorni (mm) dal 31-01-2023 al 01-03-2023					
Comune	max	min	med	Porzione comunale interessata	Media 5 anni
Salizole	23	10	13	100%	80
San Bonifacio	9	5	6	100%	80
San Giovanni Ilarione	13	6	9	100%	118
San Giovanni Lupatoto	11	4	7	100%	71
San Martino Buon Albergo	9	4	6	100%	73
San Mauro di Saline	9	2	4	100%	109
San Pietro di Morubio	14	8	11	100%	79
San Pietro in Cariano	5	0	2	100%	68
San Zeno di Montagna	2	0	1	100%	85
Sanguinetto	16	12	14	100%	82
Sant Ambrogio di Valpolicella	2	0	1	100%	69
Sant Anna d Alfaedo	3	0	1	100%	103
Selva di Progno	15	2	6	100%	153
Soave	12	5	7	100%	85
Sommacampagna	8	1	3	100%	70
Sona	4	0	2	100%	70
Sorga	24	11	15	100%	76
Terrazzo	24	11	14	100%	88
Torri del Benaco	2	1	1	100%	82
Tregnago	13	3	8	100%	108
Trevenzuolo	24	9	13	100%	72
Valeggio sul Mincio	10	1	4	100%	74
Velo Veronese	7	2	4	100%	131
Verona	10	1	5	100%	74
Veronella	10	5	7	100%	76
Vestenanova	15	4	8	100%	144
Vigasio	12	5	9	100%	70
Villa Bartolomea	24	12	18	100%	88
Villafranca di Verona	9	2	5	100%	71
Zevio	9	5	6	100%	74
Zimella	8	5	6	100%	78