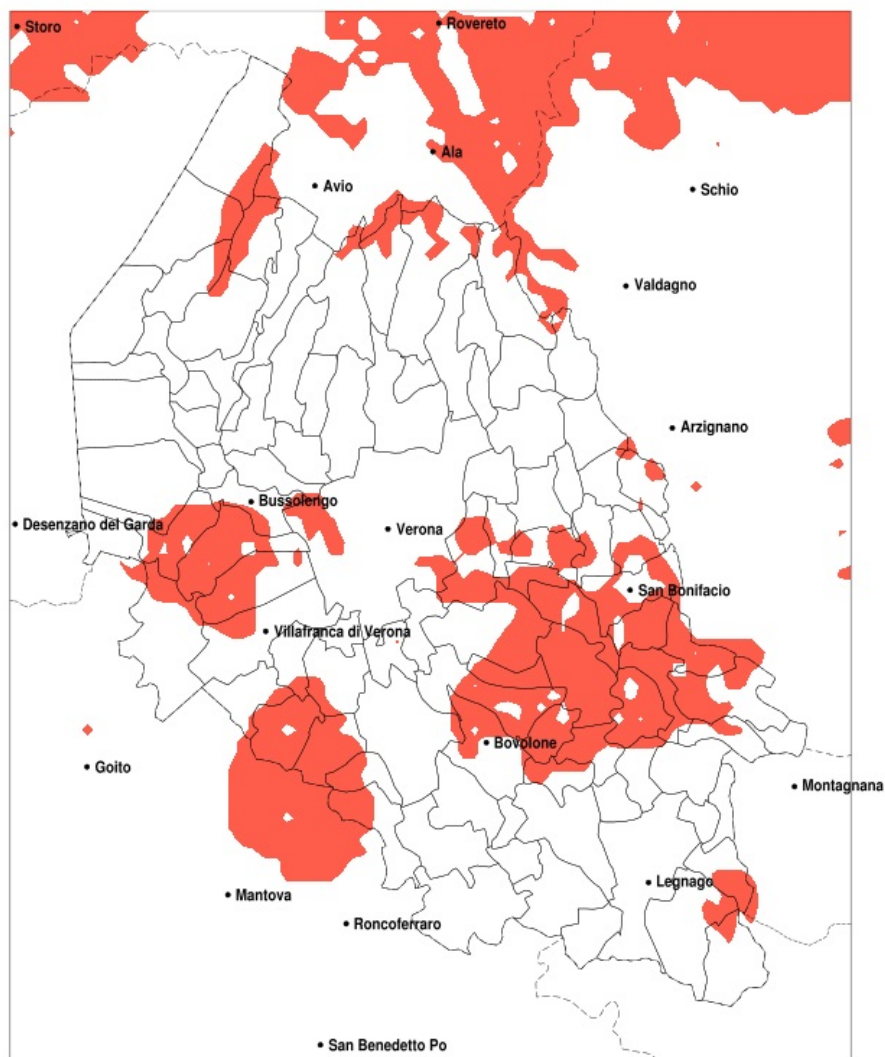


SERVIZIO DI ALERT EX-POST

Gelo e brina nella Provincia di Verona del 24-11-2022

Mappa della Provincia con evidenziati eventuali superamenti della soglia (in rosso)



meteoleaks®

Meteoleaks è l'app che rende accessibili a tutti i dati meteo veri, storici e in tempo reale.
www.meteoleaks.com



Sistema di gestione certificato ISO 9001:2015 per l'Erogazione di servizi meteorologici professionali.

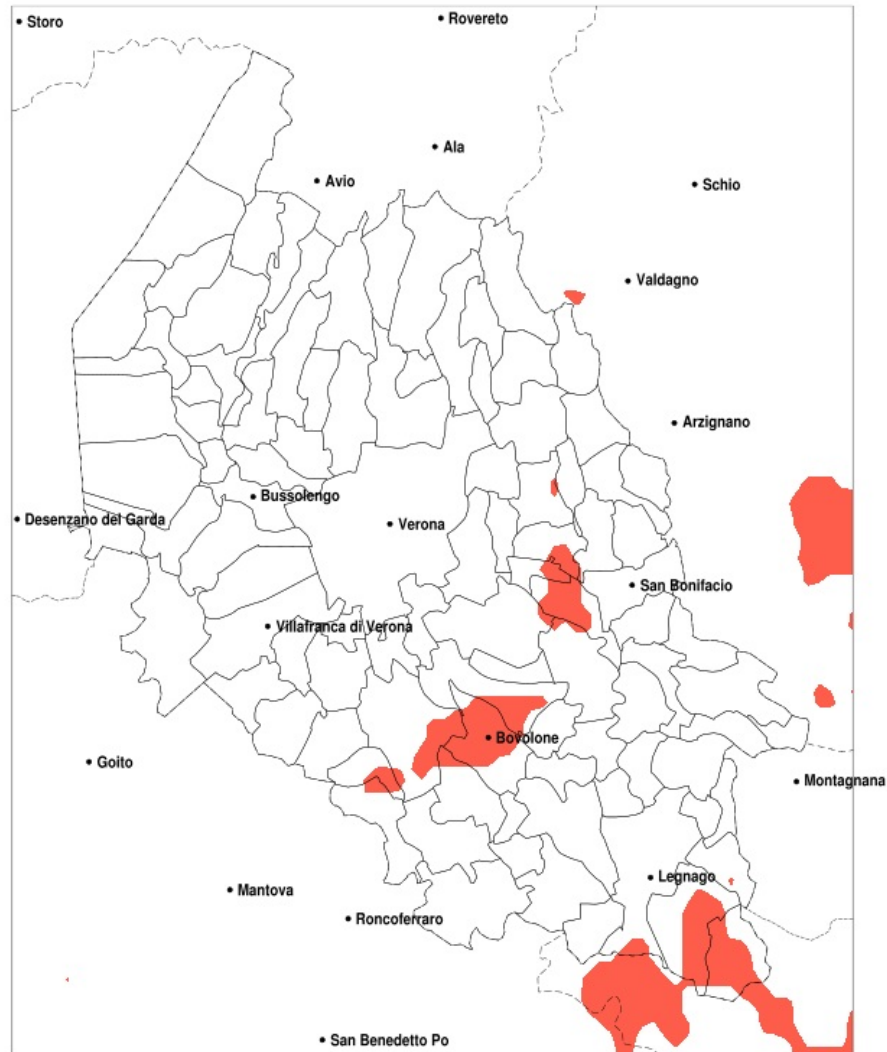
Temperatura minima a 2m (C) del 24-11-2022				
Comune	max	min	med	Porzione comunale interessata
Albaredo d Adige	1.1	-1.8	-0.3	70%
Arcole	1.0	-2.4	-0.5	75%
Belfiore	1.8	-2.6	-0.8	80%
Bonavigo	1.6	-0.6	0.5	25%
Bovolone	1.7	-1.4	0.1	35%
Bussolengo	4.1	-1.7	1.0	35%
Caldiero	1.8	-2.6	-0.3	65%
Castagnaro	3.0	-1.6	0.9	20%
Castelnuovo del Garda	4.2	-1.7	1.2	40%
Cazzano di Tramigna	5.2	-3.0	1.6	20%
Cologna Veneta	1.3	-1.1	0.3	45%
Colognola ai Colli	3.4	-3.0	0.2	50%
Erbe	1.2	-0.6	0.1	50%
Illasi	5.1	-2.6	1.7	20%
Isola della Scala	1.4	-0.5	0.3	20%
Isola Rizza	0.7	-2.0	-0.5	75%
Lavagno	5.6	-2.5	1.3	40%
Minerbe	2.0	-0.6	0.7	20%
Montecchia di Crosara	5.2	-1.8	2.0	20%
Monteforte d Alpone	4.6	-3.0	1.2	25%
Mozzecane	1.5	-0.2	0.3	35%
Nogarole Rocca	1.4	-0.6	-0.0	75%
Oppeano	2.0	-2.4	-0.2	50%
Palu	1.9	-2.1	-0.6	70%
Pescantina	4.6	-0.6	1.7	20%
Povegliano Veronese	2.1	-0.2	0.5	30%
Pressana	1.9	-0.7	0.5	25%
Ronco all Adige	1.4	-2.5	-0.9	85%
Roverchiara	1.6	-1.4	-0.1	60%
San Bonifacio	3.3	-3.0	-0.2	55%
San Martino Buon Albergo	5.6	-2.5	1.2	35%
San Pietro di Morubio	1.0	-0.9	0.1	40%
Soave	4.6	-3.0	0.7	35%

Temperatura minima a 2m (C) del 24-11-2022				
Comune	max	min	media	Porzione comunale interessata
Sommacampagna	2.2	-1.3	0.4	50%
Sona	2.6	-1.7	0.3	60%
Sorga	1.7	-0.7	0.2	35%
Terrazzo	3.0	-1.6	0.9	25%
Trevezuolo	1.4	-0.7	-0.0	70%
Valeggio sul Mincio	2.4	-1.2	0.6	25%
Veronella	0.8	-1.8	-0.3	70%
Vigasio	2.1	-0.2	0.5	25%
Villafranca di Verona	2.2	-0.7	0.7	20%
Zevio	2.2	-2.2	-0.1	55%
Zimella	1.1	-1.2	-0.1	70%

SERVIZIO DI ALERT EX-POST

Eccesso di pioggia in 72h nella Provincia di Verona del 24-11-2022

Mappa della Provincia con evidenziati eventuali superamenti della soglia (in rosso)



meteoleaks[®]

Meteoleaks è l'app che rende accessibili a tutti i dati meteo veri, storici e in tempo reale.
www.meteoleaks.com



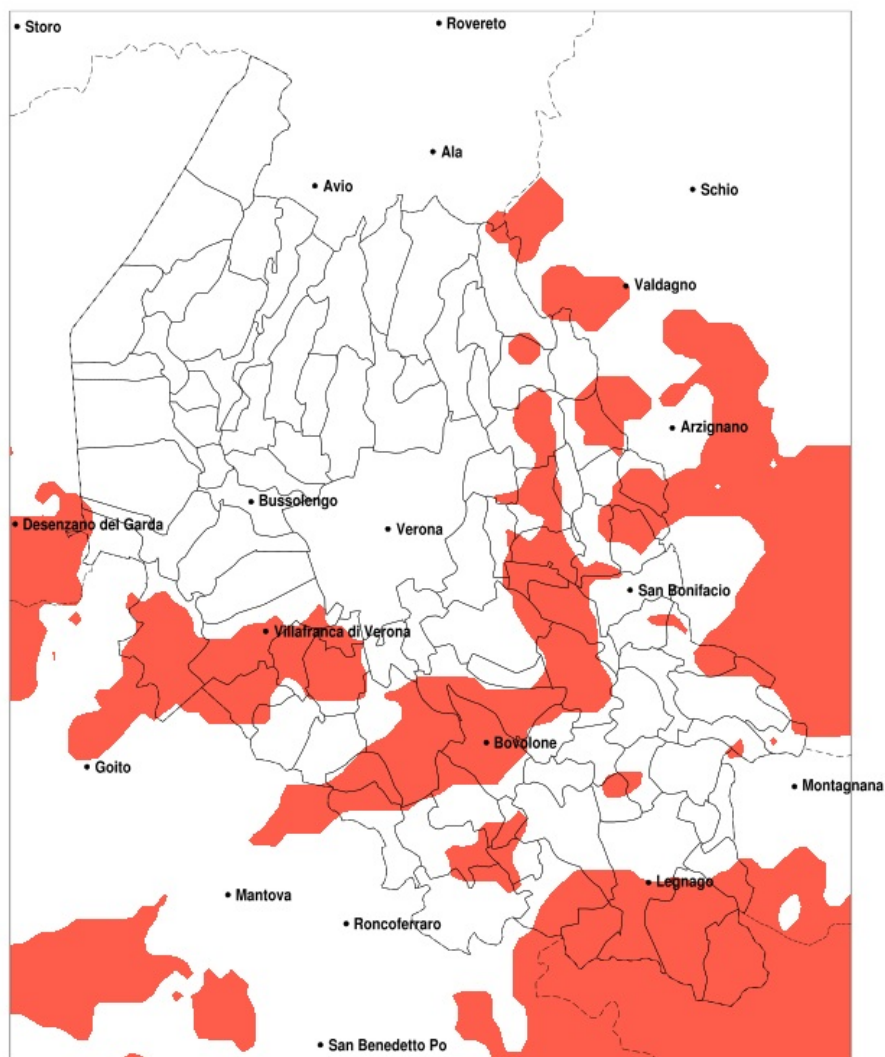
Sistema di gestione certificato ISO 9001:2015 per l'Erogazione di servizi meteorologici professionali.

Precipitazione massima in 72h (mm) dal 22-11-2022 al 24-11-2022				
Comune	max	min	med	Porzione comunale interessata
Belfiore	103	48	70	25%
Bovolone	91	51	73	35%
Caldiero	103	52	72	30%
Castagnaro	91	66	79	45%
Colognola ai Colli	103	56	70	20%
Isola della Scala	91	51	69	25%
Isola Rizza	91	51	68	20%
Oppeano	91	52	69	25%
Salizole	91	53	70	25%
Soave	103	49	67	20%
Villa Bartolomea	91	51	76	35%

SERVIZIO DI ALERT EX-POST

Eccesso di pioggia in 10 giorni nella Provincia di Verona del 24-11-2022

Mappa della Provincia con evidenziati eventuali superamenti della soglia (in rosso)



meteoleaks®

Meteoleaks è l'app che rende accessibili a tutti i dati meteo veri, storici e in tempo reale.
www.meteoleaks.com



Sistema di gestione certificato ISO 9001:2015 per l'Erogazione di servizi meteorologici professionali.

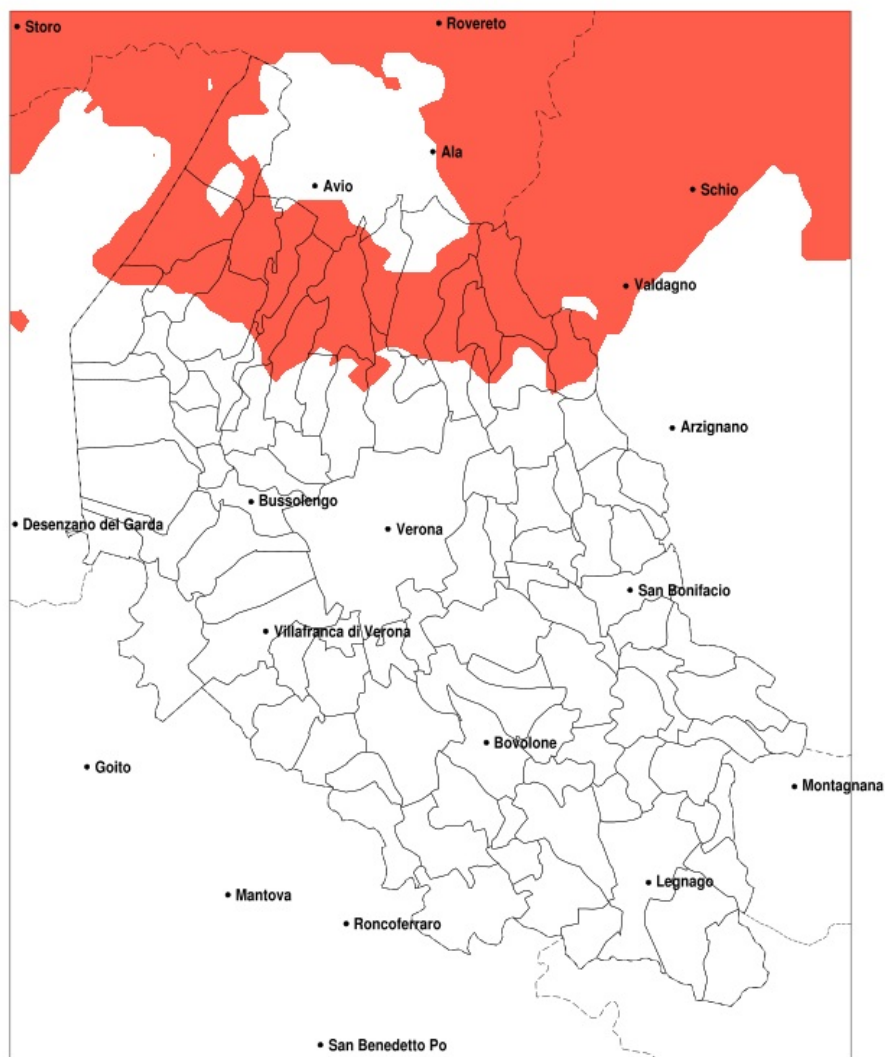
Precipitazione in 10 giorni (mm) dal 15-11-2022 al 24-11-2022					
Comune	max	min	med	Porzione comunale interessata	Media 5 anni
Belfiore	121	58	85	65%	30
Bovolone	106	64	86	65%	31
Buttapietra	91	67	76	30%	29
Caldiero	121	64	88	75%	29
Casaleone	96	60	82	55%	35
Castagnaro	108	78	95	100%	36
Castel d Azzano	94	65	80	50%	30
Cazzano di Tramigna	120	62	80	45%	40
Cerea	100	60	81	55%	34
Cologna Veneta	94	46	75	35%	30
Colognola ai Colli	121	71	86	60%	32
Concamarise	96	64	78	45%	33
Erbe	98	65	81	55%	30
Gazzo Veronese	87	60	74	25%	34
Illasi	110	64	80	45%	38
Isola della Scala	106	65	84	60%	31
Isola Rizza	105	64	80	50%	31
Lavagno	93	63	77	30%	31
Legnago	102	60	82	50%	35
Mezzane di Sotto	95	66	77	20%	37
Montecchia di Crosara	91	62	79	45%	40
Monteforte d Alpone	91	65	80	45%	34
Mozzecane	94	68	84	70%	28
Nogara	103	64	78	40%	33
Nogarole Rocca	94	68	78	35%	27
Oppeano	106	63	83	60%	30
Palu	106	60	81	55%	29
Peschiera del Garda	90	56	75	30%	30
Povegliano Veronese	94	68	82	60%	29
Ronca	91	63	80	55%	41
Ronco all Adige	110	42	79	50%	30
Roverchiara	87	42	72	20%	31
Roveredo di Gua	96	63	76	25%	30

Precipitazione in 10 giorni (mm) dal 15-11-2022 al 24-11-2022					
Comune	max	min	med	Porzione comunale interessata	Media 5 anni
Salizole	105	69	84	60%	33
San Bonifacio	121	64	80	35%	31
San Giovanni Ilarione	91	51	75	20%	52
San Pietro di Morubio	96	60	73	20%	32
Sanguinetto	87	60	78	40%	35
Soave	121	62	83	50%	34
Sommacampagna	94	63	75	20%	28
Sorga	98	59	76	35%	31
Terrazzo	104	56	78	50%	34
Tregnago	99	50	75	25%	48
Trevenzuolo	98	70	79	45%	28
Valeggio sul Mincio	97	60	80	45%	27
Vigasio	94	69	79	45%	29
Villa Bartolomea	108	61	90	85%	36
Villafranca di Verona	97	64	81	55%	29
Zevio	110	60	78	40%	28
Zimella	94	54	76	30%	30

SERVIZIO DI ALERT EX-POST

Siccità nella Provincia di Verona del 24-11-2022

Mappa della Provincia con evidenziati eventuali superamenti della soglia (in rosso)



meteoleaks®

Meteoleaks è l'app che rende accessibili a tutti i dati meteo veri, storici e in tempo reale.
www.meteoleaks.com



Sistema di gestione certificato ISO 9001:2015 per l'Erogazione di servizi meteorologici professionali.

Siccità (mm) dal 26-10-2022 al 24-11-2022					
Comune	max	min	med	Porzione comunale interessata	Media 5 anni
Badia Calavena	138	85	113	50%	169
Bosco Chiesanuova	152	85	114	60%	176
Brentino Belluno	135	73	102	80%	173
Brenzone sul Garda	117	74	95	80%	158
Caprino Veronese	110	72	96	50%	149
Cerro Veronese	116	89	104	35%	148
Dolce	123	73	94	65%	149
Erbezzo	133	82	110	55%	164
Fumane	113	73	90	50%	137
Malcesine	135	74	101	60%	155
Marano di Valpolicella	113	73	92	30%	128
Negrar di Valpolicella	113	81	96	25%	129
Rivoli Veronese	110	73	94	25%	130
Rovere Veronese	145	82	108	65%	167
San Mauro di Saline	131	82	106	40%	147
San Zeno di Montagna	110	72	96	65%	155
Sant Anna d Alfaedo	136	73	97	75%	160
Selva di Progno	179	82	123	95%	225
Velo Veronese	135	82	103	80%	178
Vestenanova	179	103	130	50%	197