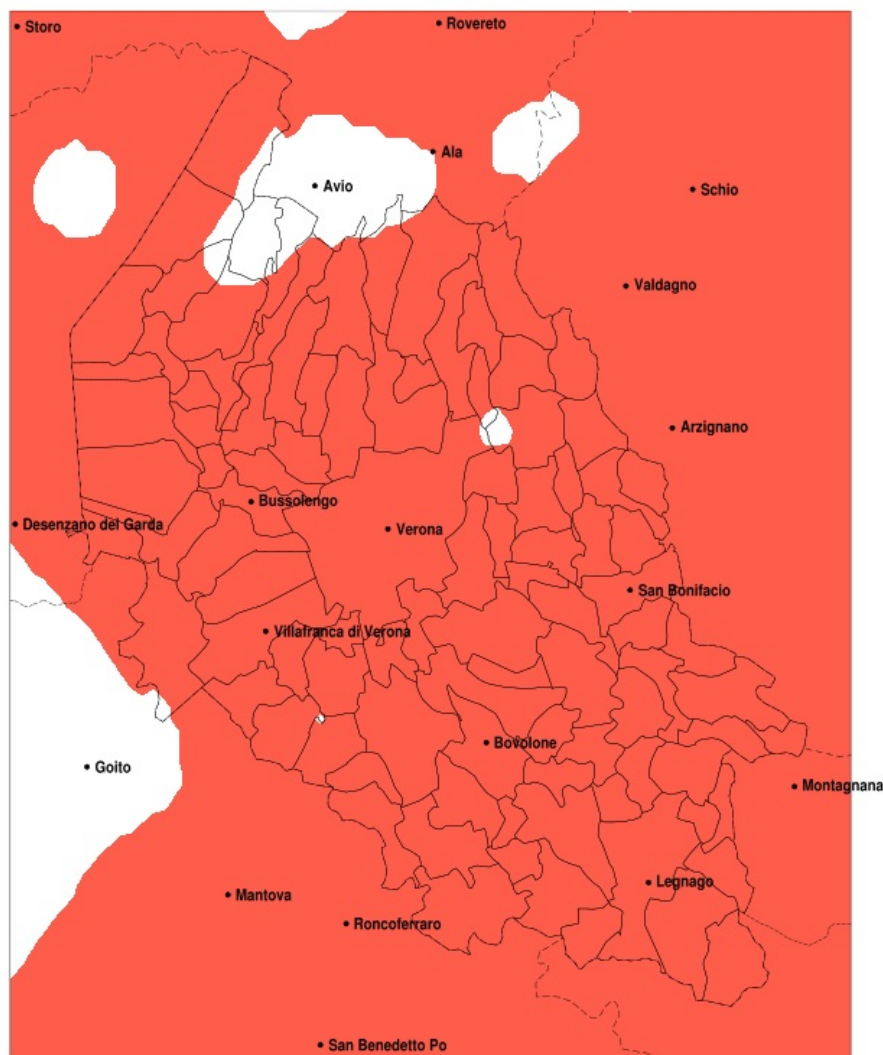


SERVIZIO DI ALERT EX-POST

Vento forte nella Provincia di Verona del 22-11-2022

Mappa della Provincia con evidenziati eventuali superamenti della soglia (in rosso)



meteoleaks®

Meteoleaks è l'app che rende accessibili a tutti i dati meteo veri, storici e in tempo reale.
www.meteoleaks.com



Sistema di gestione certificato ISO 9001:2015 per l'Erogazione di servizi meteorologici professionali.

Raffica massima del vento (m/s) del 22-11-2022				
Comune	max	min	med	Porzione comunale interessata
Affi	22	16	19	100%
Albaredo d Adige	21	17	19	100%
Angiari	20	16	18	100%
Arcole	22	16	19	100%
Badia Calavena	22	12	17	95%
Bardolino	22	17	19	100%
Belfiore	21	17	19	100%
Bevilacqua	22	18	20	100%
Bonavigo	21	17	19	100%
Boschi Sant Anna	22	18	20	100%
Bosco Chiesanuova	22	11	19	95%
Bovolone	19	14	16	100%
Brentino Belluno	17	12	14	70%
Brenzone sul Garda	16	12	15	100%
Bussolengo	22	18	20	100%
Buttapietra	16	14	15	100%
Caldiero	19	16	18	100%
Caprino Veronese	19	12	16	95%
Casaleone	19	16	18	100%
Castagnaro	20	17	18	100%
Castel d Azzano	16	14	15	100%
Castelnuovo del Garda	22	16	20	100%
Cavaion Veronese	22	18	20	100%
Cazzano di Tramigna	19	15	17	100%
Cerea	19	15	17	100%
Cerro Veronese	22	16	20	100%
Cologna Veneta	21	16	18	100%
Colognola ai Colli	19	16	18	100%
Concamarise	19	15	17	100%
Costermano sul Garda	21	14	18	100%
Dolce	22	12	17	90%
Erbe	16	14	15	100%
Erbezzo	22	11	18	85%

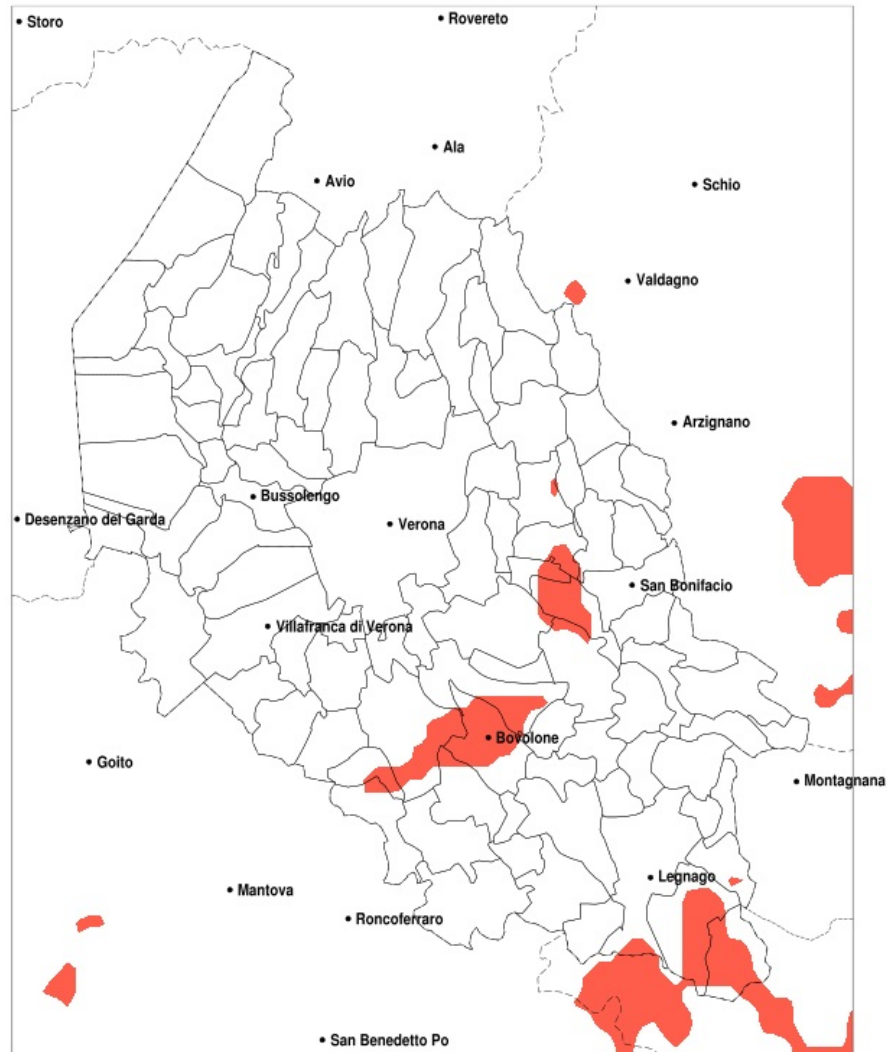
Raffica massima del vento (m/s) del 22-11-2022				
Comune	max	min	med	Porzione comunale interessata
Fumane	26	14	19	100%
Garda	20	16	18	100%
Gazzo Veronese	18	16	17	100%
Grezzana	24	14	20	100%
Illasi	18	13	17	100%
Isola della Scala	18	14	15	100%
Isola Rizza	19	15	16	100%
Lavagno	20	15	17	100%
Lazise	22	18	20	100%
Legnago	22	16	19	100%
Malcesine	18	13	16	100%
Marano di Valpolicella	26	17	22	100%
Mezzane di Sotto	20	12	16	95%
Minerbe	22	18	20	100%
Montecchia di Crosara	18	16	17	100%
Monteforte d'Alpone	21	16	18	100%
Mozzecane	16	14	15	100%
Negrar di Valpolicella	26	18	21	100%
Nogara	19	15	17	100%
Nogarole Rocca	15	13	14	100%
Oppeano	18	14	15	100%
Palu	18	14	16	100%
Pastrengo	22	20	21	100%
Pescantina	22	19	20	100%
Peschiera del Garda	21	14	18	100%
Povegliano Veronese	17	13	15	100%
Pressana	22	16	19	100%
Rivoli Veronese	22	14	18	100%
Ronca	18	16	18	100%
Ronco all'Adige	21	16	18	100%
Roverchiara	19	16	18	100%
Rovere Veronese	20	12	18	95%
Roveredo di Gua	20	16	18	100%

Raffica massima del vento (m/s) del 22-11-2022				
Comune	max	min	med	Porzione comunale interessata
Salizole	19	15	16	100%
San Bonifacio	22	15	19	100%
San Giovanni Ilarione	19	15	17	100%
San Giovanni Lupatoto	17	14	15	100%
San Martino Buon Albergo	20	15	17	100%
San Mauro di Saline	20	12	16	90%
San Pietro di Morubio	18	15	16	100%
San Pietro in Cariano	26	19	21	100%
San Zeno di Montagna	18	14	15	100%
Sanguinetto	18	16	17	100%
Sant Ambrogio di Valpolicella	23	15	20	100%
Sant Anna d Alfaedo	25	11	18	95%
Selva di Progno	22	16	19	100%
Soave	20	16	18	100%
Sommacampagna	20	15	17	100%
Sona	22	16	19	100%
Sorga	17	14	16	100%
Terrazzo	21	18	19	100%
Torri del Benaco	19	14	17	100%
Tregnago	20	12	16	95%
Trevezuolo	15	13	14	100%
Valeggio sul Mincio	21	12	16	85%
Velo Veronese	21	14	18	100%
Verona	24	12	17	100%
Veronella	22	17	20	100%
Vestenanova	22	16	18	100%
Vigasio	16	13	15	100%
Villa Bartolomea	20	18	18	100%
Villafranca di Verona	18	14	16	100%
Zevio	19	14	16	100%
Zimella	22	15	18	100%

SERVIZIO DI ALERT EX-POST

Eccesso di pioggia in 72h nella Provincia di Verona del 22-11-2022

Mappa della Provincia con evidenziati eventuali superamenti della soglia (in rosso)



meteoleaks®

Meteoleaks è l'app che rende accessibili a tutti i dati meteo veri, storici e in tempo reale.
www.meteoleaks.com



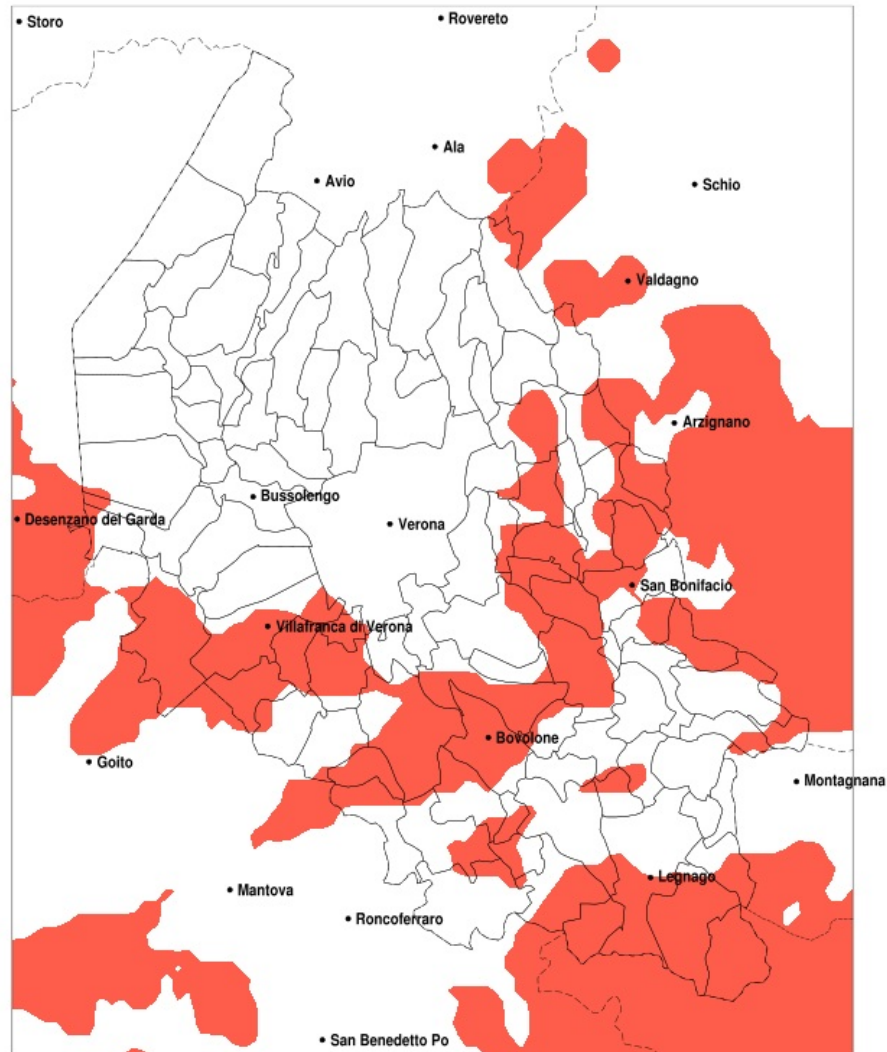
Sistema di gestione certificato ISO 9001:2015 per l'Erogazione di servizi meteorologici professionali.

Precipitazione massima in 72h (mm) dal 20-11-2022 al 22-11-2022				
Comune	max	min	med	Porzione comunale interessata
Belfiore	104	48	70	25%
Bovolone	92	51	73	35%
Caldiero	104	53	72	30%
Castagnaro	91	66	79	45%
Colognola ai Colli	104	57	71	25%
Isola della Scala	92	51	69	25%
Isola Rizza	91	51	68	20%
Legnago	87	51	70	20%
Oppeano	91	52	69	25%
Salzole	92	54	70	25%
Soave	104	50	68	20%
Villa Bartolomea	91	51	76	35%

SERVIZIO DI ALERT EX-POST

Eccesso di pioggia in 10 giorni nella Provincia di Verona del 22-11-2022

Mappa della Provincia con evidenziati eventuali superamenti della soglia (in rosso)



meteoleaks®

Meteoleaks è l'app che rende accessibili a tutti i dati meteo veri, storici e in tempo reale.
www.meteoleaks.com



Sistema di gestione certificato ISO 9001:2015 per l'Erogazione di servizi meteorologici professionali.

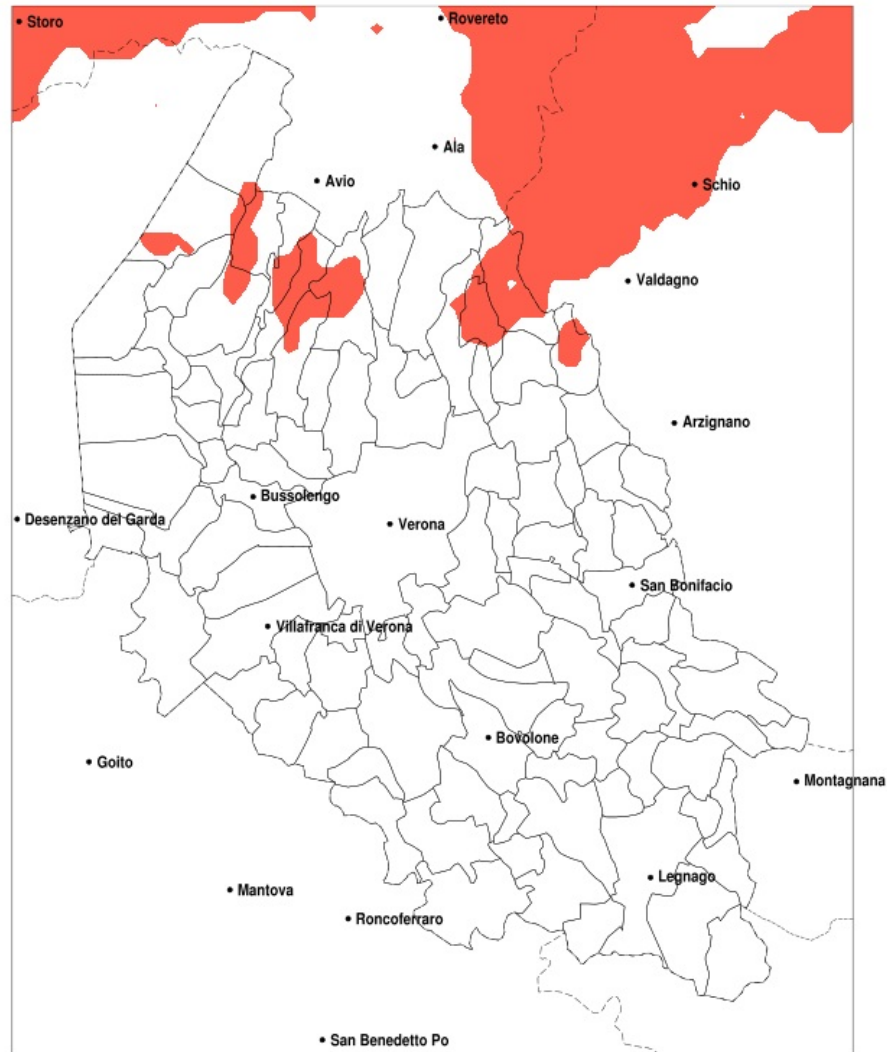
Precipitazione in 10 giorni (mm) dal 13-11-2022 al 22-11-2022					
Comune	max	min	med	Porzione comunale interessata	Media 5 anni
Angiari	84	53	75	20%	33
Arcole	107	68	79	45%	28
Beffiore	123	60	89	75%	28
Bovolone	109	65	89	70%	31
Buttapietra	93	70	79	35%	29
Caldiero	123	67	91	85%	28
Casaleone	96	60	82	60%	35
Castagnaro	109	79	95	100%	37
Castel d Azzano	96	68	82	60%	30
Castelnuovo del Garda	91	54	71	20%	21
Cazzano di Tramigna	122	63	81	50%	33
Cerea	101	60	82	55%	34
Cologna Veneta	95	49	77	45%	31
Colognola ai Colli	123	72	88	75%	29
Concamarise	98	65	79	55%	33
Erbe	101	66	84	60%	29
Gazzo Veronese	88	60	75	25%	33
Illasi	112	65	82	55%	32
Isola della Scala	109	66	87	65%	30
Isola Rizza	108	65	83	55%	30
Lavagno	95	65	79	40%	29
Legnago	103	61	82	55%	36
Mezzane di Sotto	96	67	78	30%	32
Montecchia di Crosara	93	63	81	60%	32
Monteforte d Alpone	93	67	82	70%	29
Mozzecane	96	70	86	75%	24
Nogara	106	65	79	40%	32
Nogarole Rocca	96	70	80	40%	25
Oppeano	109	65	86	60%	30
Palu	109	62	85	55%	29
Peschiera del Garda	93	58	77	45%	21
Povegliano Veronese	96	71	84	70%	27
Ronca	93	65	83	75%	32

Precipitazione in 10 giorni (mm) dal 13-11-2022 al 22-11-2022					
Comune	max	min	med	Porzione comunale interessata	Media 5 anni
Ronco all'Adige	113	44	82	50%	29
Roverchiara	91	44	74	25%	31
Roveredo di Gua	97	65	77	40%	32
Salizole	108	70	86	65%	32
San Bonifacio	123	68	84	65%	28
San Giovanni Ilarione	92	53	77	40%	38
San Martino Buon Albergo	95	62	75	20%	29
San Pietro di Morubio	99	60	75	25%	32
Sanguinetto	88	60	79	45%	34
Soave	123	63	85	70%	30
Sommacampagna	95	65	77	25%	24
Sorga	101	60	77	40%	29
Terrazzo	104	57	79	55%	35
Tregnago	100	52	76	30%	36
Trevenueolo	101	72	81	50%	26
Valeggio sul Mincio	98	62	82	55%	21
Veronella	93	44	71	25%	30
Vestenanova	110	51	75	35%	46
Vigasio	96	72	82	55%	28
Villa Bartolomea	109	62	91	85%	37
Villafranca di Verona	98	67	83	65%	25
Zevio	113	62	81	40%	28
Zimella	95	56	79	50%	29

SERVIZIO DI ALERT EX-POST

Siccità nella Provincia di Verona del 22-11-2022

Mappa della Provincia con evidenziati eventuali superamenti della soglia (in rosso)



meteoleaks®

Meteoleaks è l'app che rende accessibili a tutti i dati meteo veri, storici e in tempo reale.
www.meteoleaks.com



Sistema di gestione certificato ISO 9001:2015 per l'Erogazione di servizi meteorologici professionali.

Siccità (mm) dal 24-10-2022 al 22-11-2022					
Comune	max	min	med	Porzione comunale interessata	Media 5 anni
Badia Calavena	154	93	123	25%	152
Brenzono sul Garda	133	81	107	20%	143
Caprino Veronese	126	83	109	20%	136
Rovere Veronese	153	90	117	20%	150
San Mauro di Saline	150	90	117	20%	135
San Zeno di Montagna	122	83	108	25%	141
Sant'Anna d'Alfaedo	144	84	108	25%	146
Selva di Progno	185	90	130	55%	196
Velo Veronese	143	90	112	40%	158
Vestenanova	185	110	138	20%	174