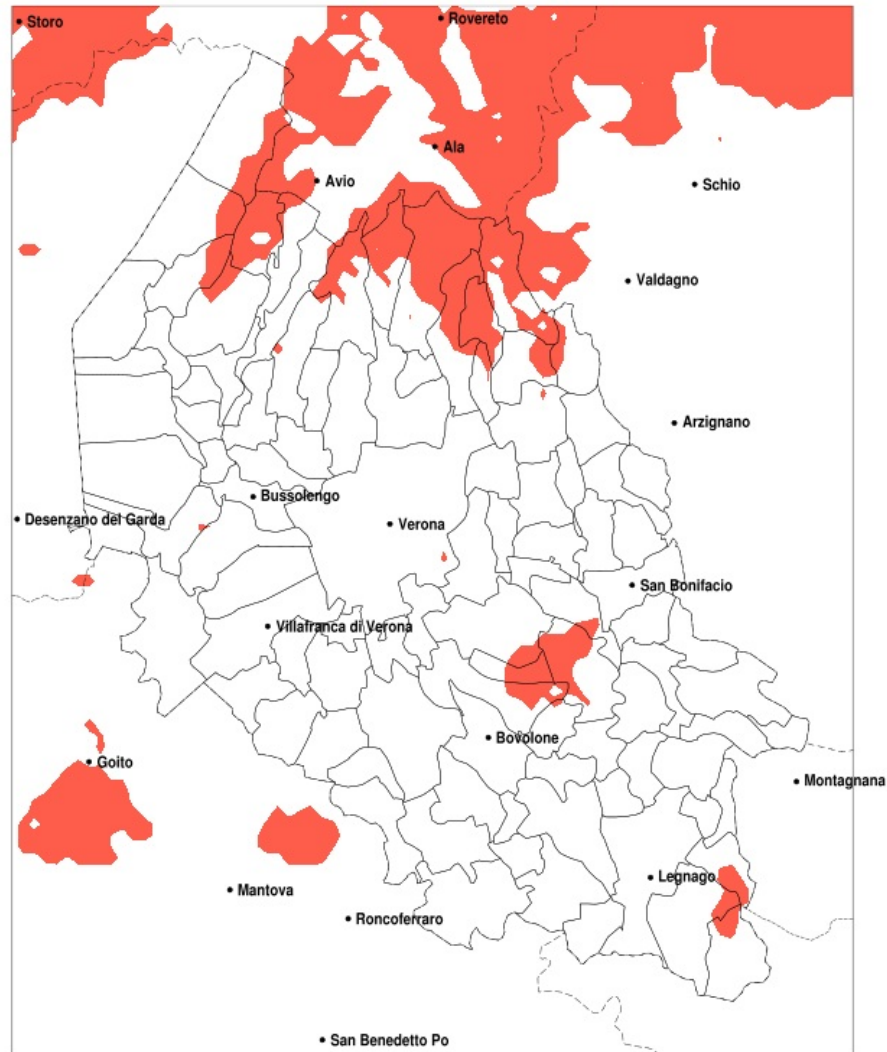


## SERVIZIO DI ALERT EX-POST

### Gelo e brina nella Provincia di Verona del 21-11-2022

Mappa della Provincia con evidenziati eventuali superamenti della soglia (in rosso)



meteoleaks®

Meteoleaks è l'app che rende accessibili a tutti i dati meteo veri, storici e in tempo reale.  
[www.meteoleaks.com](http://www.meteoleaks.com)



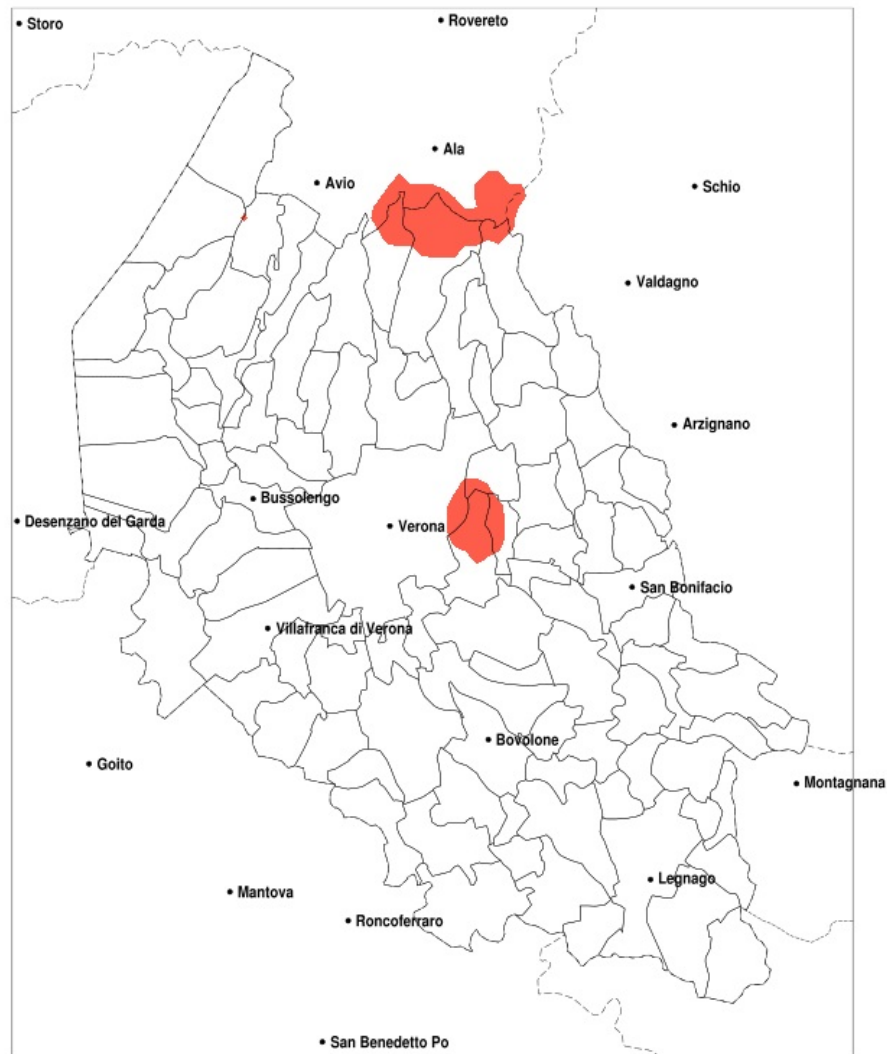
Sistema di gestione certificato ISO 9001:2015 per l'Erogazione di servizi meteorologici professionali.

Temperatura minima a 2m (C) del 21-11-2022				
Comune	max	min	med	Porzione comunale interessata
Badia Calavena	3.4	-0.8	1.0	30%
Isola Rizza	1.7	-0.7	0.6	20%
Oppeano	3.3	-1.1	1.0	20%
Palu	2.7	-1.1	0.6	35%
Ronco all Adige	3.1	-1.1	0.5	25%
Selva di Progno	3.0	-1.0	0.5	45%
Velo Veronese	2.5	-0.8	0.5	30%
Vestenanova	4.3	-0.8	1.6	20%
Zevio	3.4	-1.1	1.3	20%

## SERVIZIO DI ALERT EX-POST

### Vento forte nella Provincia di Verona del 21-11-2022

Mappa della Provincia con evidenziati eventuali superamenti della soglia (in rosso)



meteoleaks®

Meteoleaks è l'app che rende accessibili a tutti i dati meteo veri, storici e in tempo reale.  
[www.meteoleaks.com](http://www.meteoleaks.com)



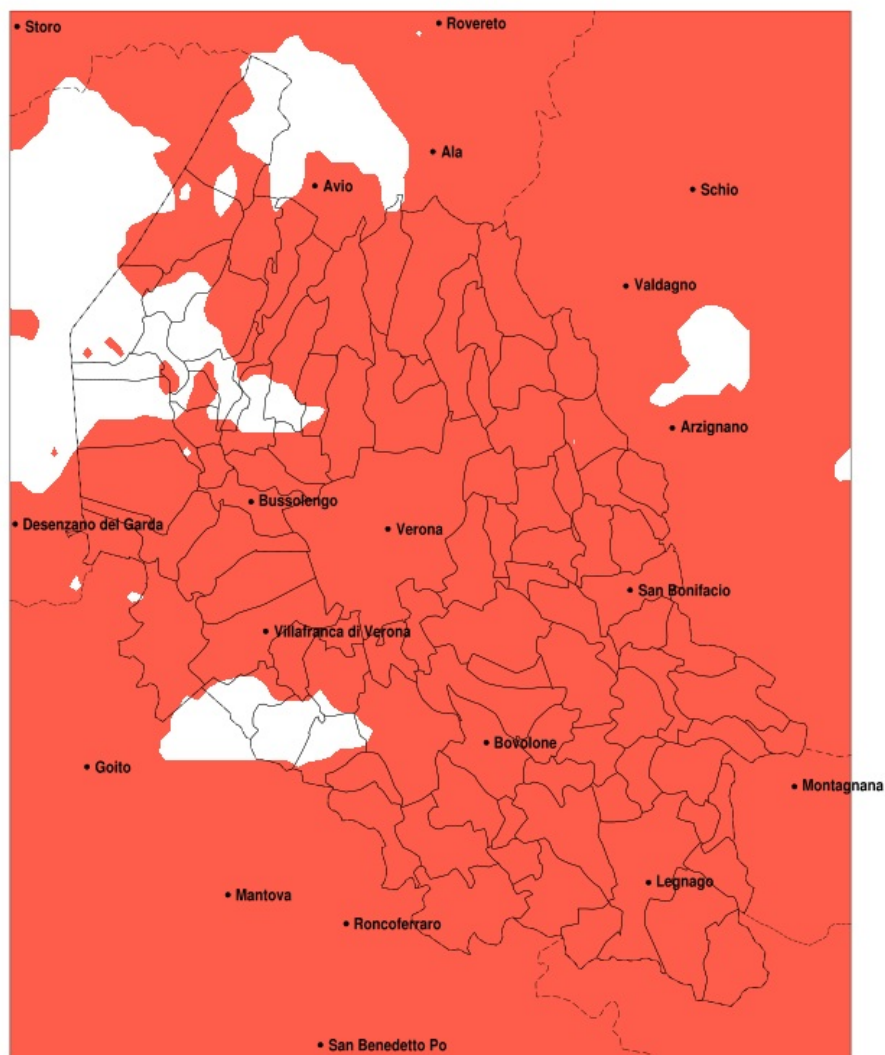
Sistema di gestione certificato ISO 9001:2015 per l'Erogazione di servizi meteorologici professionali.

Raffica massima del vento (m/s) del 21-11-2022				
Comune	max	min	med	Porzione comunale interessata
Lavagno	16	11	13	30%
Mezzane di Sotto	16	10	12	25%
San Martino Buon Albergo	16	11	13	25%

## SERVIZIO DI ALERT EX-POST

### Siccità nella Provincia di Verona del 21-11-2022

Mappa della Provincia con evidenziati eventuali superamenti della soglia (in rosso)



meteoleaks®

Meteoleaks è l'app che rende accessibili a tutti i dati meteo veri, storici e in tempo reale.  
[www.meteoleaks.com](http://www.meteoleaks.com)



Sistema di gestione certificato ISO 9001:2015 per l'Erogazione di servizi meteorologici professionali.

Siccità (mm) dal 23-10-2022 al 21-11-2022					
Comune	max	min	med	Porzione comunale interessata	Media 5 anni
Affi	90	59	75	40%	111
Albaredo d'Adige	51	33	39	100%	93
Angiari	38	24	30	100%	98
Arcole	55	39	47	100%	92
Badia Calavena	88	58	77	100%	151
Bardolino	93	54	70	55%	106
Belfiore	64	35	48	100%	100
Bevilacqua	39	23	31	100%	90
Bonavigo	38	24	32	100%	94
Boschi Sant'Anna	35	24	29	100%	92
Bosco Chiesanuova	95	58	77	100%	157
Bovolone	64	29	43	100%	99
Brentino Belluno	117	57	84	95%	156
Brenzone sul Garda	109	65	89	70%	143
Bussoleto	66	42	57	100%	104
Buttapietra	61	39	47	100%	96
Caldiero	64	38	51	100%	104
Caprino Veronese	105	65	84	60%	136
Casaleone	38	25	32	100%	97
Castagnaro	41	28	35	100%	94
Castel d'Azzano	52	40	48	100%	96
Castelnuovo del Garda	71	50	60	100%	104
Cavaion Veronese	88	55	67	70%	107
Cazzano di Tramigna	86	38	61	100%	117
Cerea	45	24	33	100%	98
Cerro Veronese	82	68	76	100%	137
Cologna Veneta	45	32	37	100%	88
Colognola ai Colli	64	38	52	100%	106
Concamarise	46	30	39	100%	100
Costermano sul Garda	98	63	80	25%	115
Dolce	115	55	74	85%	138
Erbe	66	33	45	90%	89
Erbezzo	95	60	79	95%	148

Precipitazione in 30 giorni (mm) dal 23-10-2022 al 21-11-2022					
Comune	max	min	med	Porzione comunale interessata	Media 5 anni
Fumane	85	55	69	80%	129
Gazzo Veronese	47	28	34	100%	92
Grezzana	82	59	72	100%	132
Illasi	85	38	60	100%	115
Isola della Scala	64	33	47	95%	94
Isola Rizza	50	29	37	100%	99
Lavagno	71	43	53	100%	107
Lazise	92	54	64	90%	107
Legnago	36	23	30	100%	97
Malcesine	117	65	93	60%	143
Marano di Valpolicella	82	55	69	90%	123
Mezzane di Sotto	85	46	63	100%	117
Minerbe	39	26	33	100%	91
Montecchia di Crosara	89	47	60	100%	113
Monteforte d'Alpone	63	46	53	100%	103
Mozzecane	80	44	58	50%	86
Negrar di Valpolicella	82	58	69	100%	124
Nogara	51	30	39	100%	95
Nogarole Rocca	75	38	57	45%	83
Oppeano	64	29	45	100%	99
Palu	60	31	44	100%	100
Pastrengo	81	54	62	95%	105
Pescantina	82	54	61	95%	108
Peschiera del Garda	71	53	62	100%	105
Povegliano Veronese	68	41	51	80%	91
Pressana	39	31	35	100%	88
Rivoli Veronese	92	55	76	60%	121
Ronca	83	48	60	100%	114
Ronco all'Adige	52	30	43	100%	98
Roverchiara	49	25	35	100%	97
Rovere Veronese	89	55	71	100%	150
Roveredo di Gua	42	31	35	100%	84
Salizzole	64	33	42	100%	97

Precipitazione in 30 giorni (mm) dal 23-10-2022 al 21-11-2022					
Comune	max	min	med	Porzione comunale interessata	Media 5 anni
San Bonifacio	63	38	50	100%	97
San Giovanni Ilarione	99	48	75	100%	134
San Giovanni Lupatoto	58	39	47	100%	98
San Martino Buon Albergo	72	36	50	100%	103
San Mauro di Saline	85	56	72	100%	135
San Pietro di Morubio	45	26	35	100%	99
San Pietro in Cariano	82	55	66	80%	112
San Zeno di Montagna	100	65	88	60%	140
Sanguinetto	46	28	36	100%	100
Sant Ambrogio di Valpolicella	88	54	69	70%	112
Sant Anna d Alfaedo	96	55	73	100%	146
Selva di Progno	108	55	77	100%	195
Soave	68	38	52	100%	106
Sommacampagna	64	40	50	100%	97
Sona	65	40	54	100%	99
Sorga	62	31	39	100%	89
Terrazzo	41	23	31	100%	92
Torri del Benaco	98	64	81	25%	117
Tregnago	93	51	74	100%	132
Trevenueolo	68	33	51	70%	85
Valeggio sul Mincio	72	44	53	90%	93
Velo Veronese	81	55	69	100%	158
Verona	81	39	58	100%	108
Veronella	51	33	40	100%	91
Vestenanova	99	75	86	100%	172
Vigasio	67	40	51	80%	91
Villa Bartolomea	41	23	32	100%	96
Villafranca di Verona	72	40	51	90%	94
Zevio	60	36	47	100%	100
Zimella	50	33	42	100%	89