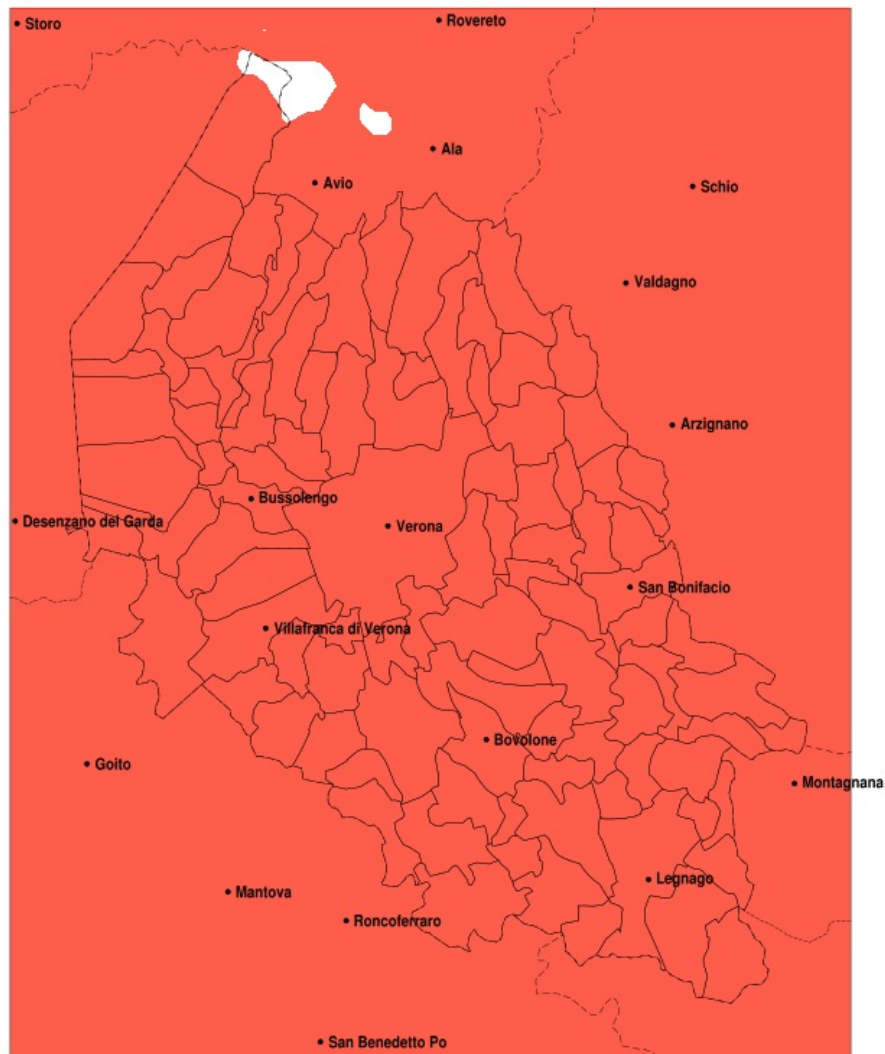


## SERVIZIO DI ALERT EX-POST

### Siccità nella Provincia di Verona del 31-10-2022

Mappa della Provincia con evidenziati eventuali superamenti della soglia (in rosso)



meteoleaks®

Meteoleaks è l'app che rende accessibili a tutti i dati meteo veri, storici e in tempo reale.  
[www.meteoleaks.com](http://www.meteoleaks.com)



Sistema di gestione certificato ISO 9001:2015 per l'Erogazione di servizi meteorologici professionali.

| Siccità (mm) dal 02-10-2022 al 31-10-2022 |     |     |     |                               |              |
|---|-----|-----|-----|-------------------------------|--------------|
| Comune                                    | max | min | med | Porzione comunale interessata | Media 5 anni |
| Affi                                      | 31  | 7   | 18  | 100%                          | 81           |
| Albaredo d'Adige                          | 4   | 0   | 2   | 100%                          | 78           |
| Angiari                                   | 8   | 0   | 3   | 100%                          | 81           |
| Arcole                                    | 12  | 2   | 5   | 100%                          | 78           |
| Badia Calavena                            | 34  | 15  | 23  | 100%                          | 112          |
| Bardolino                                 | 27  | 2   | 11  | 100%                          | 87           |
| Belfiore                                  | 14  | 1   | 5   | 100%                          | 82           |
| Bevilacqua                                | 4   | 0   | 2   | 100%                          | 75           |
| Bonavigo                                  | 8   | 0   | 3   | 100%                          | 78           |
| Boschi Sant'Anna                          | 4   | 1   | 3   | 100%                          | 76           |
| Bosco Chiesanuova                         | 54  | 20  | 33  | 100%                          | 120          |
| Bovolone                                  | 1   | 0   | 1   | 100%                          | 76           |
| Brentino Belluno                          | 55  | 19  | 37  | 100%                          | 103          |
| Brenzone sul Garda                        | 46  | 21  | 32  | 100%                          | 98           |
| Bussoleto                                 | 11  | 1   | 3   | 100%                          | 77           |
| Buttapietra                               | 2   | 1   | 1   | 100%                          | 69           |
| Caldiero                                  | 14  | 1   | 6   | 100%                          | 86           |
| Caprino Veronese                          | 53  | 16  | 27  | 100%                          | 89           |
| Casaleone                                 | 3   | 0   | 1   | 100%                          | 75           |
| Castagnaro                                | 4   | 0   | 1   | 100%                          | 75           |
| Castel d'Azzano                           | 2   | 1   | 1   | 100%                          | 70           |
| Castelnuovo del Garda                     | 5   | 1   | 2   | 100%                          | 84           |
| Cavaion Veronese                          | 31  | 2   | 13  | 100%                          | 80           |
| Cazzano di Tramigna                       | 20  | 2   | 9   | 100%                          | 92           |
| Cerea                                     | 7   | 0   | 1   | 100%                          | 77           |
| Cerro Veronese                            | 35  | 11  | 23  | 100%                          | 101          |
| Cologna Veneta                            | 3   | 0   | 1   | 100%                          | 74           |
| Colognola ai Colli                        | 14  | 2   | 6   | 100%                          | 88           |
| Concamarise                               | 1   | 0   | 0   | 100%                          | 78           |
| Costermano sul Garda                      | 40  | 10  | 22  | 100%                          | 86           |
| Dolce                                     | 55  | 4   | 28  | 100%                          | 93           |
| Erbe                                      | 1   | 0   | 1   | 100%                          | 67           |
| Erbezzo                                   | 54  | 21  | 37  | 100%                          | 112          |

| Precipitazione in 30 giorni (mm) dal 02-10-2022 al 31-10-2022 |     |     |     |                               |              |
|---|-----|-----|-----|-------------------------------|--------------|
| Comune  | max | min | med | Porzione comunale interessata | Media 5 anni |
| Fumane  | 40  | 4   | 24  | 100%                          | 89           |
| Garda   | 29  | 11  | 18  | 100%                          | 89           |
| Gazzo Veronese  | 1   | 0   | 1   | 100%                          | 72           |
| Grezzana  | 41  | 4   | 20  | 100%                          | 97           |
| Illasi  | 20  | 2   | 8   | 100%                          | 92           |
| Isola della Scala   | 2   | 0   | 1   | 100%                          | 69           |
| Isola Rizza   | 2   | 0   | 1   | 100%                          | 79           |
| Lavagno   | 13  | 1   | 5   | 100%                          | 90           |
| Lazise  | 19  | 1   | 4   | 100%                          | 87           |
| Legnago   | 8   | 0   | 2   | 100%                          | 77           |
| Malcesine   | 79  | 21  | 52  | 90%                           | 104          |
| Marano di Valpolicella  | 35  | 4   | 20  | 100%                          | 86           |
| Mezzane di Sotto  | 31  | 2   | 9   | 100%                          | 94           |
| Minerbe   | 5   | 0   | 2   | 100%                          | 75           |
| Montecchia di Crosara   | 19  | 4   | 10  | 100%                          | 86           |
| Monteforte d'Alpone   | 15  | 5   | 9   | 100%                          | 82           |
| Mozzecane   | 1   | 0   | 1   | 100%                          | 69           |
| Negrar di Valpolicella  | 41  | 2   | 17  | 100%                          | 88           |
| Nogara  | 1   | 0   | 1   | 100%                          | 72           |
| Nogarole Rocca  | 1   | 0   | 1   | 100%                          | 67           |
| Oppeano   | 2   | 0   | 1   | 100%                          | 76           |
| Palu  | 4   | 0   | 1   | 100%                          | 79           |
| Pastrengo   | 26  | 2   | 7   | 100%                          | 79           |
| Pescantina  | 29  | 1   | 7   | 100%                          | 79           |
| Peschiera del Garda   | 4   | 0   | 1   | 100%                          | 87           |
| Povegliano Veronese   | 2   | 0   | 1   | 100%                          | 68           |
| Pressana  | 4   | 0   | 1   | 100%                          | 73           |
| Rivoli Veronese   | 34  | 3   | 21  | 100%                          | 83           |
| Ronca   | 18  | 5   | 11  | 100%                          | 85           |
| Ronco all'Adige   | 9   | 0   | 2   | 100%                          | 80           |
| Roverchiara   | 4   | 0   | 1   | 100%                          | 80           |
| Rovere Veronese   | 38  | 10  | 26  | 100%                          | 116          |
| Roveredo di Gua   | 2   | 0   | 1   | 100%                          | 70           |

| Precipitazione in 30 giorni (mm) dal 02-10-2022 al 31-10-2022 |     |     |     |                               |              |
|---|-----|-----|-----|-------------------------------|--------------|
| Comune  | max | min | med | Porzione comunale interessata | Media 5 anni |
| Salizole  | 1   | 0   | 1   | 100%                          | 73           |
| San Bonifacio   | 15  | 2   | 7   | 100%                          | 80           |
| San Giovanni Ilarione   | 28  | 5   | 16  | 100%                          | 98           |
| San Giovanni Lupatoto   | 2   | 0   | 1   | 100%                          | 73           |
| San Martino Buon Albergo                                      | 13  | 0   | 3   | 100%                          | 85           |
| San Mauro di Saline   | 35  | 10  | 22  | 100%                          | 104          |
| San Pietro di Morubio   | 3   | 0   | 1   | 100%                          | 81           |
| San Pietro in Cariano   | 33  | 2   | 12  | 100%                          | 81           |
| San Zeno di Montagna  | 40  | 19  | 28  | 100%                          | 93           |
| Sanguinetto   | 1   | 0   | 0   | 100%                          | 77           |
| Sant Ambrogio di Valpolicella                                 | 33  | 2   | 17  | 100%                          | 81           |
| Sant Anna d Alfaedo   | 54  | 19  | 33  | 100%                          | 103          |
| Selva di Progno   | 45  | 17  | 29  | 100%                          | 142          |
| Soave   | 14  | 3   | 8   | 100%                          | 86           |
| Sommacampagna   | 3   | 0   | 1   | 100%                          | 75           |
| Sona  | 7   | 0   | 2   | 100%                          | 77           |
| Sorga   | 1   | 0   | 1   | 100%                          | 69           |
| Terrazzo  | 4   | 0   | 2   | 100%                          | 76           |
| Torri del Benaco  | 40  | 11  | 23  | 100%                          | 93           |
| Tregnago  | 32  | 4   | 17  | 100%                          | 100          |
| Trevenueolo   | 1   | 0   | 1   | 100%                          | 66           |
| Valeggio sul Mincio   | 2   | 0   | 1   | 100%                          | 78           |
| Velo Veronese   | 37  | 19  | 27  | 100%                          | 121          |
| Verona  | 29  | 0   | 6   | 100%                          | 82           |
| Veronella   | 6   | 1   | 3   | 100%                          | 77           |
| Vestenanova   | 32  | 17  | 24  | 100%                          | 121          |
| Vigasio   | 2   | 0   | 1   | 100%                          | 67           |
| Villa Bartolomea  | 4   | 0   | 1   | 100%                          | 77           |
| Villafranca di Verona   | 2   | 0   | 1   | 100%                          | 73           |
| Zevio   | 14  | 0   | 2   | 100%                          | 80           |
| Zimella   | 10  | 0   | 3   | 100%                          | 76           |