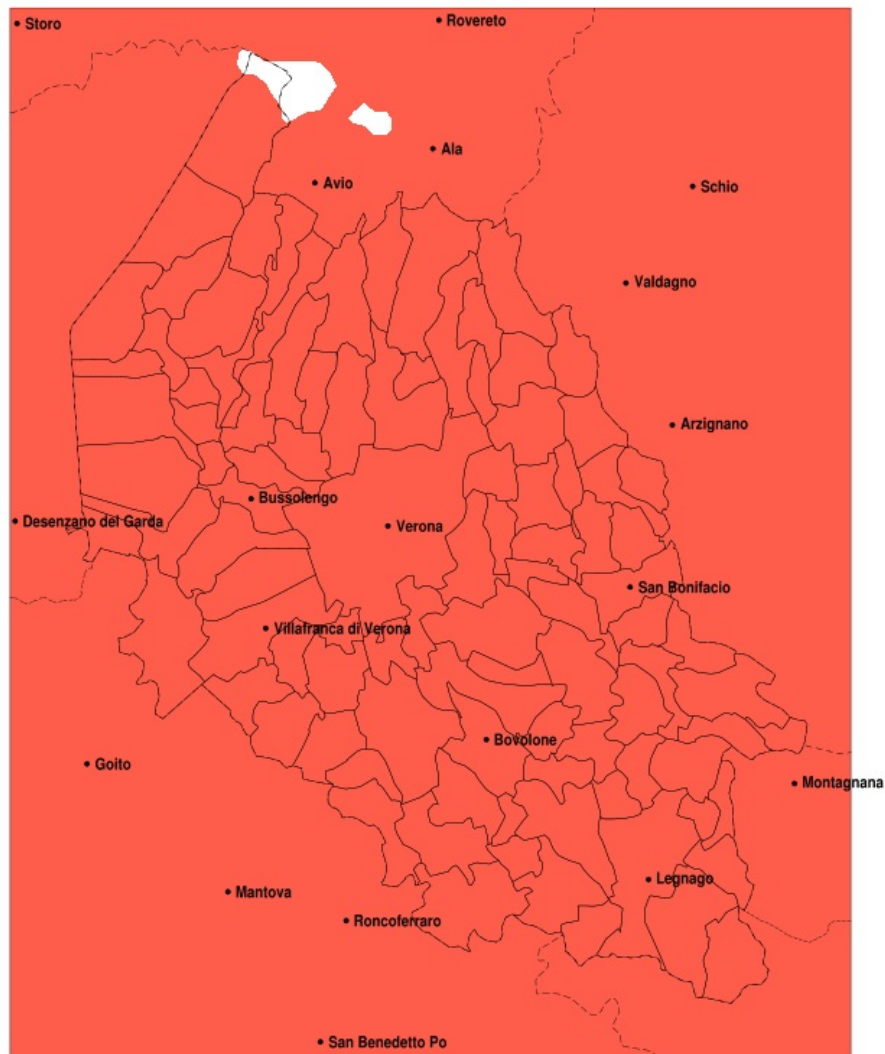


SERVIZIO DI ALERT EX-POST

Siccità nella Provincia di Verona del 30-10-2022

Mapa della Provincia con evidenziati eventuali superamenti della soglia (in rosso)



meteoleaks®

Meteoleaks è l'app che rende accessibili a tutti i dati meteo veri, storici e in tempo reale.
www.meteoleaks.com



Sistema di gestione certificato ISO 9001:2015 per l'Erogazione di servizi meteorologici professionali.

Siccità (mm) dal 01-10-2022 al 30-10-2022					
Comune	max	min	med	Porzione comunale interessata	Media 5 anni
Affi	32	8	19	100%	82
Albaredo d'Adige	5	1	3	100%	83
Angiari	9	1	4	100%	87
Arcole	15	3	6	100%	82
Badia Calavena	35	18	25	100%	117
Bardolino	27	2	12	100%	88
Belfiore	14	2	6	100%	87
Bevilacqua	5	0	3	100%	81
Bonavigo	9	1	4	100%	84
Boschi Sant'Anna	5	2	3	100%	82
Bosco Chiesanuova	54	21	35	100%	123
Bovolone	4	1	2	100%	79
Brentino Belluno	56	20	38	100%	104
Brenzone sul Garda	46	21	32	100%	98
Bussoleto	12	2	5	100%	79
Buttapietra	5	1	3	100%	73
Caldiero	14	3	7	100%	91
Caprino Veronese	53	16	27	100%	90
Casaleone	6	1	3	100%	79
Castagnaro	7	2	4	100%	82
Castel d'Azzano	5	2	3	100%	73
Castelnuovo del Garda	7	1	3	100%	86
Cavaion Veronese	32	3	14	100%	81
Cazzano di Tramigna	22	2	10	100%	96
Cerea	8	1	3	100%	82
Cerro Veronese	36	12	24	100%	104
Cologna Veneta	9	0	3	100%	79
Colognola ai Colli	14	2	7	100%	93
Concamarise	4	1	2	100%	83
Costermano sul Garda	41	11	22	100%	86
Dolce	56	5	29	100%	95
Erbe	2	0	1	100%	70
Erbezzo	54	22	39	100%	114

Precipitazione in 30 giorni (mm) dal 01-10-2022 al 30-10-2022					
Comune	max	min	med	Porzione comunale interessata	Media 5 anni
Fumane	41	5	25	100%	91
Garda	29	11	18	100%	89
Gazzo Veronese	4	1	2	100%	76
Grezzana	42	6	21	100%	100
Illasi	22	2	9	100%	97
Isola della Scala	4	1	2	100%	72
Isola Rizza	4	1	2	100%	84
Lavagno	14	2	6	100%	95
Lazise	20	1	5	100%	88
Legnago	9	2	4	100%	82
Malcesine	79	21	52	90%	104
Marano di Valpolicella	36	5	21	100%	89
Mezzane di Sotto	34	3	11	100%	99
Minerbe	5	0	3	100%	81
Montecchia di Crosara	19	5	11	100%	90
Monteforte d'Alpone	17	5	10	100%	86
Mozzecane	3	0	1	100%	71
Negrar di Valpolicella	42	4	18	100%	91
Nogara	2	1	1	100%	76
Nogarole Rocca	3	0	1	100%	70
Oppeano	4	1	2	100%	80
Palu	4	1	2	100%	83
Pastrengo	27	3	8	100%	81
Pescantina	30	3	8	100%	81
Peschiera del Garda	4	0	1	100%	89
Povegliano Veronese	4	0	2	100%	71
Pressana	5	0	2	100%	78
Rivoli Veronese	35	4	21	100%	84
Ronca	20	5	12	100%	89
Ronco all'Adige	10	1	4	100%	85
Roverchiara	5	1	3	100%	86
Rovere Veronese	39	12	27	100%	119
Roveredo di Gua	3	0	1	100%	77

Precipitazione in 30 giorni (mm) dal 01-10-2022 al 30-10-2022					
Comune	max	min	med	Porzione comunale interessata	Media 5 anni
Salizole	3	1	2	100%	77
San Bonifacio	17	4	9	100%	85
San Giovanni Ilarione	30	6	17	100%	102
San Giovanni Lupatoto	4	1	3	100%	77
San Martino Buon Albergo	14	2	5	100%	90
San Mauro di Saline	36	12	24	100%	108
San Pietro di Morubio	4	1	2	100%	86
San Pietro in Cariano	35	4	13	100%	83
San Zeno di Montagna	41	19	29	100%	94
Sanguinetto	4	1	2	100%	81
Sant Ambrogio di Valpolicella	35	4	18	100%	83
Sant Anna d Alfaedo	55	20	33	100%	105
Selva di Progno	47	18	30	100%	147
Soave	15	4	8	100%	90
Sommacampagna	4	1	2	100%	77
Sona	9	1	3	100%	79
Sorga	2	1	1	100%	72
Terrazzo	6	1	3	100%	83
Torri del Benaco	41	11	23	100%	93
Tregnago	35	5	19	100%	104
Trevenueolo	3	0	1	100%	69
Valeggio sul Mincio	3	0	1	100%	80
Velo Veronese	38	22	28	100%	124
Verona	32	2	8	100%	86
Veronella	8	2	4	100%	81
Vestenanova	33	18	25	100%	126
Vigasio	5	1	3	100%	70
Villa Bartolomea	6	2	4	100%	82
Villafranca di Verona	5	0	2	100%	75
Zevio	14	1	3	100%	84
Zimella	14	2	6	100%	80