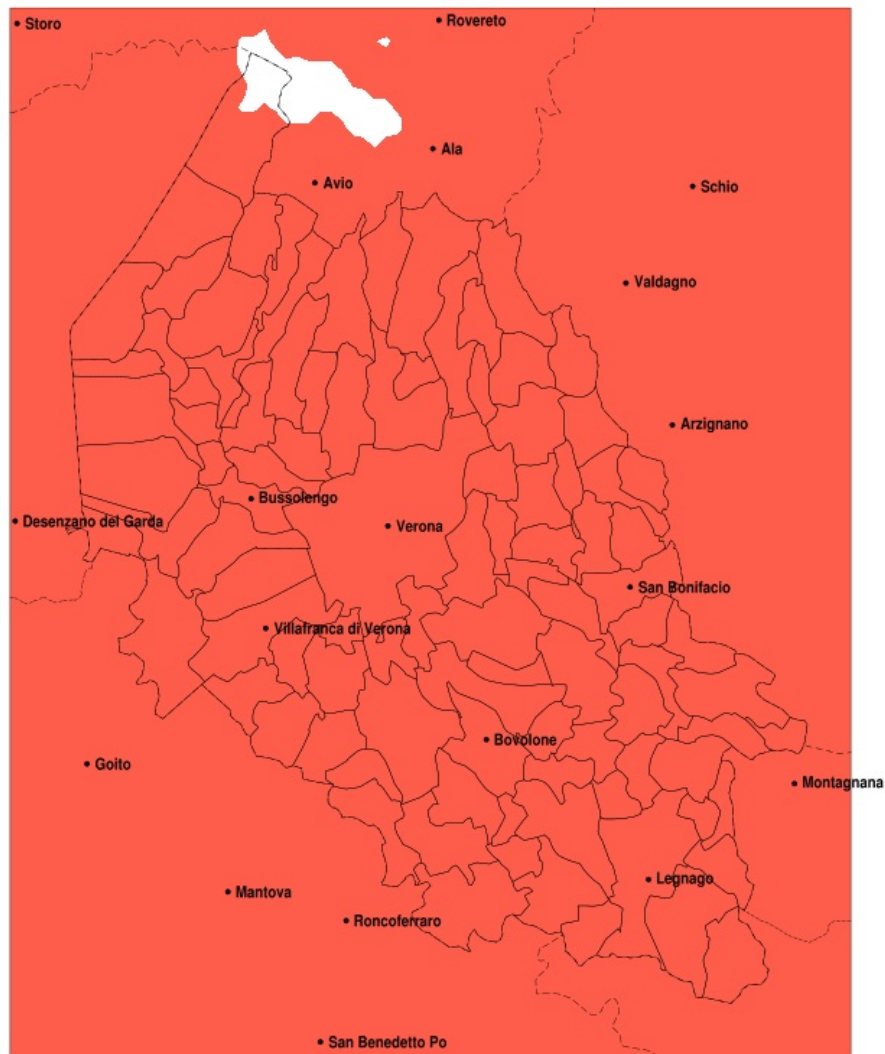


SERVIZIO DI ALERT EX-POST

Siccità nella Provincia di Verona del 29-10-2022

Mappa della Provincia con evidenziati eventuali superamenti della soglia (in rosso)



meteoleaks®

Meteoleaks è l'app che rende accessibili a tutti i dati meteo veri, storici e in tempo reale.
www.meteoleaks.com



Sistema di gestione certificato ISO 9001:2015 per l'Erogazione di servizi meteorologici professionali.

Siccità (mm) dal 30-09-2022 al 29-10-2022					
Comune	max	min	med	Porzione comunale interessata	Media 5 anni
Affi	39	15	25	100%	81
Albaredo d'Adige	13	6	9	100%	82
Angiari	18	8	12	100%	85
Arcole	18	8	11	100%	82
Badia Calavena	43	23	32	100%	115
Bardolino	33	10	18	100%	88
Belfiore	18	6	10	100%	86
Bevilacqua	18	7	12	100%	79
Bonavigo	18	7	11	100%	82
Boschi Sant'Anna	17	10	13	100%	80
Bosco Chiesanuova	63	27	43	100%	121
Bovolone	11	4	8	100%	79
Brentino Belluno	60	23	43	100%	102
Brenzone sul Garda	50	22	38	100%	97
Bussoleto	21	9	12	100%	79
Buttapietra	10	6	8	100%	72
Caldiero	18	5	11	100%	90
Caprino Veronese	58	23	33	100%	89
Casaleone	21	9	16	100%	78
Castagnaro	23	13	17	100%	80
Castel d'Azzano	10	7	8	100%	73
Castelnuovo del Garda	14	9	10	100%	86
Cavaion Veronese	39	11	21	100%	81
Cazzano di Tramigna	27	5	14	100%	95
Cerea	23	8	15	100%	80
Cerro Veronese	42	19	30	100%	103
Cologna Veneta	16	7	10	100%	78
Colognola ai Colli	18	5	11	100%	92
Concamarise	14	8	11	100%	82
Costermano sul Garda	46	18	29	100%	86
Dolce	60	13	36	100%	94
Erbe	12	7	9	100%	69
Erbezzo	63	28	47	100%	113

Precipitazione in 30 giorni (mm) dal 30-09-2022 al 29-10-2022					
Comune	max	min	med	Porzione comunale interessata	Media 5 anni
Fumane	52	13	33	100%	90
Garda	37	18	25	100%	89
Gazzo Veronese	22	10	16	100%	75
Grezzana	49	12	27	100%	99
Illasi	27	5	13	100%	96
Isola della Scala	12	6	8	100%	71
Isola Rizza	10	5	8	100%	83
Lavagno	18	5	10	100%	94
Lazise	27	9	13	100%	88
Legnago	22	10	16	100%	80
Malcesine	81	22	55	80%	103
Marano di Valpolicella	46	13	29	100%	88
Mezzane di Sotto	39	7	16	100%	98
Minerbe	14	7	11	100%	79
Montecchia di Crosara	24	8	15	100%	89
Monteforte d'Alpone	20	9	14	100%	86
Mozzecane	9	6	7	100%	71
Negrar di Valpolicella	49	10	25	100%	90
Nogara	17	8	12	100%	75
Nogarole Rocca	9	6	7	100%	69
Oppeano	10	4	6	100%	79
Palu	8	4	6	100%	82
Pastrengo	35	11	16	100%	81
Pescantina	39	10	16	100%	81
Peschiera del Garda	11	9	10	100%	88
Povegliano Veronese	10	6	7	100%	70
Pressana	13	7	9	100%	77
Rivoli Veronese	42	12	28	100%	84
Ronca	24	9	16	100%	88
Ronco all'Adige	14	5	8	100%	84
Roverchiara	14	6	9	100%	85
Rovere Veronese	49	18	35	100%	117
Roveredo di Gua	10	7	8	100%	75

Precipitazione in 30 giorni (mm) dal 30-09-2022 al 29-10-2022					
Comune	max	min	med	Porzione comunale interessata	Media 5 anni
Salizole	14	6	10	100%	76
San Bonifacio	20	9	13	100%	84
San Giovanni Ilarione	35	10	22	100%	101
San Giovanni Lupatoto	9	5	7	100%	77
San Martino Buon Albergo	20	4	9	100%	89
San Mauro di Saline	44	17	30	100%	107
San Pietro di Morubio	12	7	9	100%	85
San Pietro in Cariano	42	11	21	100%	83
San Zeno di Montagna	46	24	35	100%	93
Sanguinetto	18	9	13	100%	80
Sant Ambrogio di Valpolicella	42	11	25	100%	82
Sant Anna d Alfaedo	63	27	41	100%	104
Selva di Progno	55	25	39	100%	144
Soave	18	6	12	100%	89
Sommacampagna	12	7	9	100%	76
Sona	17	8	10	100%	79
Sorga	18	8	11	100%	71
Terrazzo	23	8	15	100%	81
Torri del Benaco	46	18	30	100%	92
Tregnago	40	10	24	100%	103
Trevenueolo	9	6	8	100%	68
Valeggio sul Mincio	11	7	9	100%	79
Velo Veronese	48	28	36	100%	122
Verona	37	5	13	100%	85
Veronella	14	8	10	100%	80
Vestenanova	44	22	33	100%	125
Vigasio	10	6	8	100%	70
Villa Bartolomea	23	10	17	100%	80
Villafranca di Verona	10	6	8	100%	74
Zevio	18	4	7	100%	83
Zimella	17	8	12	100%	79