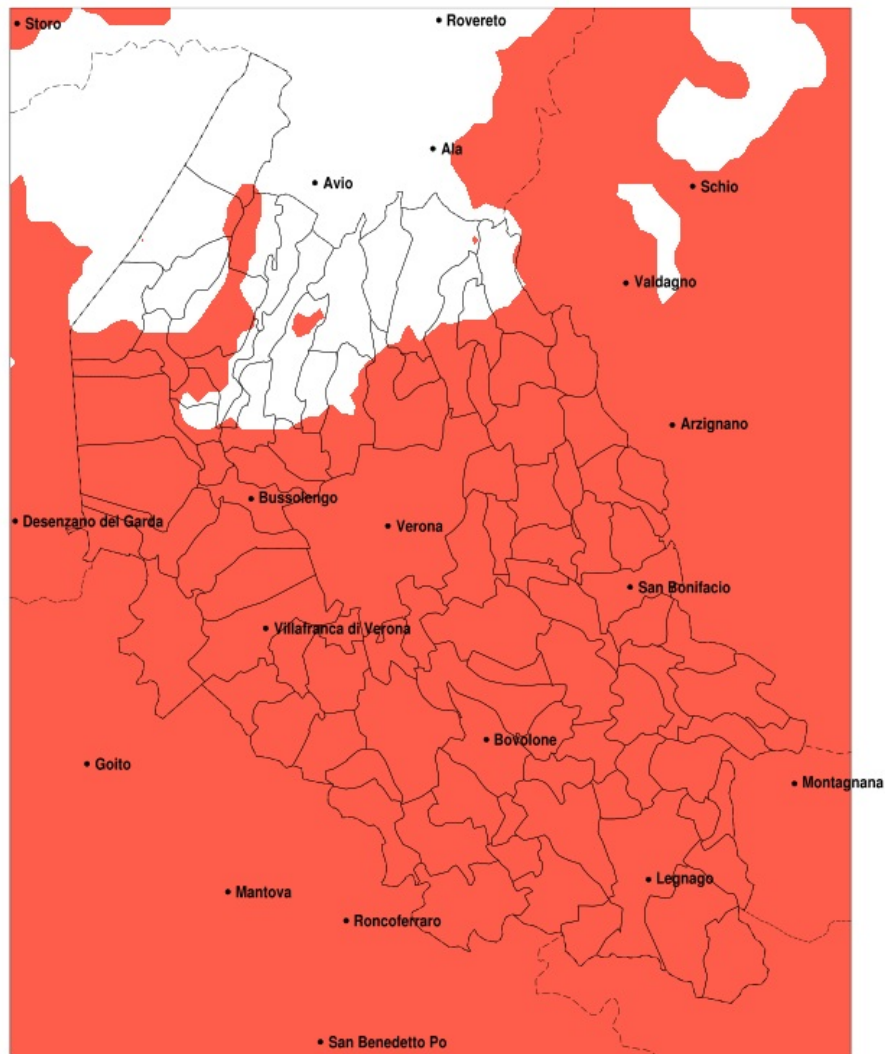


SERVIZIO DI ALERT EX-POST

Siccità nella Provincia di Verona del 28-10-2022

Mappa della Provincia con evidenziati eventuali superamenti della soglia (in rosso)



meteoleaks®

Meteoleaks è l'app che rende accessibili a tutti i dati meteo veri, storici e in tempo reale.
www.meteoleaks.com



Sistema di gestione certificato ISO 9001:2015 per l'Erogazione di servizi meteorologici professionali.

| Siccità (mm) dal 29-09-2022 al 28-10-2022 | | | | | |
|---|-----|-----|-----|-------------------------------|--------------|
| Comune | max | min | med | Porzione comunale interessata | Media 5 anni |
| Affi | 60 | 27 | 43 | 75% | 73 |
| Albaredo d'Adige | 13 | 6 | 9 | 100% | 72 |
| Angiari | 18 | 8 | 12 | 100% | 77 |
| Arcole | 20 | 8 | 11 | 100% | 71 |
| Badia Calavena | 77 | 32 | 46 | 100% | 95 |
| Bardolino | 56 | 16 | 32 | 100% | 79 |
| Belfiore | 25 | 6 | 13 | 100% | 75 |
| Bevilacqua | 19 | 7 | 12 | 100% | 71 |
| Bonavigo | 18 | 7 | 11 | 100% | 74 |
| Boschi Sant'Anna | 17 | 10 | 13 | 100% | 72 |
| Bosco Chiesanuova | 95 | 37 | 73 | 25% | 101 |
| Bovolone | 11 | 4 | 8 | 100% | 69 |
| Bussolengo | 40 | 13 | 21 | 100% | 70 |
| Buttapietra | 12 | 6 | 9 | 100% | 64 |
| Caldiero | 25 | 8 | 15 | 100% | 78 |
| Caprino Veronese | 86 | 38 | 55 | 50% | 79 |
| Casaleone | 21 | 9 | 16 | 100% | 70 |
| Castagnaro | 23 | 13 | 17 | 100% | 72 |
| Castel d'Azzano | 14 | 8 | 10 | 100% | 65 |
| Castelnuovo del Garda | 32 | 11 | 17 | 100% | 75 |
| Cavaion Veronese | 60 | 19 | 37 | 80% | 72 |
| Cazzano di Tramigna | 40 | 9 | 18 | 100% | 83 |
| Cerea | 23 | 8 | 15 | 100% | 72 |
| Cerro Veronese | 73 | 29 | 46 | 90% | 88 |
| Cologna Veneta | 20 | 7 | 10 | 100% | 69 |
| Colognola ai Colli | 25 | 9 | 15 | 100% | 80 |
| Concamarise | 14 | 8 | 11 | 100% | 73 |
| Costermano sul Garda | 78 | 32 | 49 | 65% | 77 |
| Dolce | 88 | 23 | 61 | 25% | 83 |
| Erbe | 12 | 7 | 9 | 100% | 63 |
| Fumane | 77 | 24 | 58 | 25% | 79 |
| Garda | 67 | 30 | 42 | 95% | 81 |
| Gazzo Veronese | 22 | 10 | 16 | 100% | 67 |

| Precipitazione in 30 giorni (mm) dal 29-09-2022 al 28-10-2022 | | | | | |
|---|-----|-----|-----|-------------------------------|--------------|
| Comune | max | min | med | Porzione comunale interessata | Media 5 anni |
| Grezzana | 81 | 18 | 43 | 80% | 85 |
| Illasi | 40 | 9 | 17 | 100% | 83 |
| Isola della Scala | 12 | 6 | 8 | 100% | 64 |
| Isola Rizza | 10 | 5 | 8 | 100% | 74 |
| Lavagno | 23 | 7 | 13 | 100% | 81 |
| Lazise | 50 | 11 | 22 | 100% | 77 |
| Legnago | 22 | 10 | 16 | 100% | 72 |
| Marano di Valpolicella | 74 | 24 | 53 | 35% | 76 |
| Mezzane di Sotto | 53 | 9 | 22 | 100% | 84 |
| Minerbe | 14 | 7 | 11 | 100% | 71 |
| Montecchia di Crosara | 29 | 11 | 18 | 100% | 78 |
| Monteforte d'Alpone | 26 | 11 | 17 | 100% | 75 |
| Mozzecane | 14 | 7 | 9 | 100% | 64 |
| Negrar di Valpolicella | 81 | 20 | 44 | 65% | 78 |
| Nogara | 17 | 8 | 12 | 100% | 67 |
| Nogarele Rocca | 10 | 7 | 8 | 100% | 63 |
| Oppeano | 10 | 4 | 7 | 100% | 69 |
| Palu | 12 | 4 | 6 | 100% | 72 |
| Pastrengo | 58 | 14 | 28 | 90% | 72 |
| Pescantina | 71 | 16 | 29 | 95% | 72 |
| Peschiera del Garda | 32 | 12 | 17 | 100% | 77 |
| Povegliano Veronese | 13 | 7 | 9 | 100% | 63 |
| Pressana | 13 | 7 | 9 | 100% | 68 |
| Rivoli Veronese | 75 | 24 | 49 | 55% | 74 |
| Ronca | 26 | 11 | 19 | 100% | 76 |
| Ronco all'Adige | 22 | 5 | 9 | 100% | 74 |
| Roverchiara | 14 | 6 | 9 | 100% | 76 |
| Rovere Veronese | 91 | 27 | 59 | 60% | 97 |
| Roveredo di Gua | 10 | 7 | 8 | 100% | 67 |
| Salizzole | 15 | 7 | 10 | 100% | 68 |
| San Bonifacio | 26 | 8 | 16 | 100% | 73 |
| San Giovanni Ilarione | 54 | 12 | 29 | 100% | 86 |
| San Giovanni Lupatoto | 13 | 5 | 8 | 100% | 68 |

| Precipitazione in 30 giorni (mm) dal 29-09-2022 al 28-10-2022 | | | | | |
|---|-----|-----|-----|-------------------------------|--------------|
| Comune | max | min | med | Porzione comunale interessata | Media 5 anni |
| San Martino Buon Albergo | 27 | 5 | 11 | 100% | 77 |
| San Mauro di Saline | 71 | 23 | 42 | 100% | 89 |
| San Pietro di Morubio | 13 | 7 | 9 | 100% | 76 |
| San Pietro in Cariano | 75 | 18 | 38 | 80% | 73 |
| San Zeno di Montagna | 78 | 42 | 61 | 35% | 83 |
| Sanguinetto | 18 | 9 | 13 | 100% | 72 |
| Sant Ambrogio di Valpolicella | 75 | 18 | 46 | 50% | 73 |
| Selva di Progno | 100 | 35 | 68 | 65% | 116 |
| Soave | 26 | 10 | 16 | 100% | 78 |
| Sommacampagna | 21 | 9 | 14 | 100% | 68 |
| Sona | 25 | 12 | 16 | 100% | 70 |
| Sorga | 18 | 8 | 11 | 100% | 65 |
| Terrazzo | 23 | 8 | 15 | 100% | 73 |
| Torri del Benaco | 78 | 32 | 56 | 45% | 84 |
| Tregnago | 55 | 12 | 33 | 100% | 87 |
| Trevenzuolo | 9 | 7 | 8 | 100% | 62 |
| Valeggio sul Mincio | 17 | 9 | 12 | 100% | 71 |
| Velo Veronese | 91 | 36 | 61 | 60% | 101 |
| Verona | 50 | 5 | 20 | 100% | 74 |
| Veronella | 14 | 8 | 10 | 100% | 70 |
| Vestenanova | 68 | 27 | 47 | 100% | 103 |
| Vigasio | 12 | 7 | 9 | 100% | 63 |
| Villa Bartolomea | 23 | 10 | 17 | 100% | 72 |
| Villafranca di Verona | 20 | 7 | 12 | 100% | 67 |
| Zevio | 21 | 4 | 9 | 100% | 72 |
| Zimella | 18 | 8 | 12 | 100% | 69 |