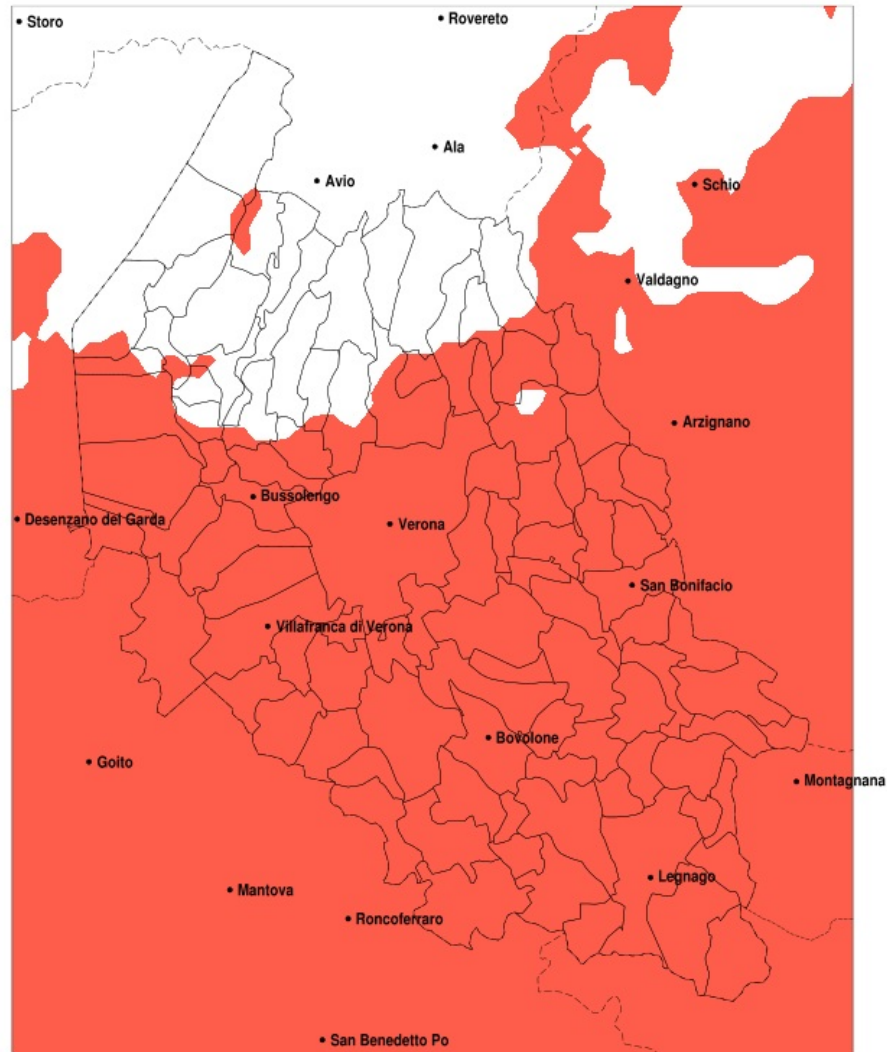


SERVIZIO DI ALERT EX-POST

Siccità nella Provincia di Verona del 27-10-2022

Mappa della Provincia con evidenziati eventuali superamenti della soglia (in rosso)



meteoleaks®

Meteoleaks è l'app che rende accessibili a tutti i dati meteo veri, storici e in tempo reale.
www.meteoleaks.com



Sistema di gestione certificato ISO 9001:2015 per l'Erogazione di servizi meteorologici professionali.

Siccità (mm) dal 28-09-2022 al 27-10-2022					
Comune	max	min	med	Porzione comunale interessata	Media 5 anni
Affi	60	27	43	35%	61
Albaredo d'Adige	12	6	9	100%	66
Angiari	13	7	10	100%	72
Arcole	20	8	11	100%	65
Badia Calavena	78	32	46	85%	82
Bardolino	56	16	32	85%	66
Belfiore	25	6	13	100%	68
Bevilacqua	19	7	12	100%	68
Bonavigo	12	7	10	100%	69
Boschi Sant'Anna	16	10	12	100%	68
Bovolone	11	5	8	100%	63
Bussolengo	40	13	21	100%	59
Buttapietra	12	6	9	100%	56
Caldiero	25	8	15	100%	70
Casaleone	21	9	16	100%	64
Castagnaro	22	13	17	100%	69
Castel d'Azzano	14	8	10	100%	56
Castelnuovo del Garda	32	11	17	100%	63
Cavaion Veronese	60	19	37	65%	61
Cazzano di Tramigna	40	9	19	100%	74
Cerea	23	8	14	100%	67
Cerro Veronese	74	29	46	70%	73
Cologna Veneta	20	6	10	100%	65
Colognola ai Colli	25	9	15	100%	72
Concamarise	14	8	11	100%	66
Costermano sul Garda	79	32	50	30%	64
Erbe	11	7	9	100%	56
Garda	67	30	42	65%	67
Gazzo Veronese	22	10	16	100%	61
Grezzana	82	18	43	70%	72
Illasi	40	9	18	100%	74
Isola della Scala	11	6	8	100%	57
Isola Rizza	10	5	8	100%	67

Precipitazione in 30 giorni (mm) dal 28-09-2022 al 27-10-2022					
Comune	max	min	med	Porzione comunale interessata	Media 5 anni
Lavagno	23	7	13	100%	73
Lazise	50	11	22	100%	65
Legnago	22	9	14	100%	68
Marano di Valpolicella	75	24	53	25%	64
Mezzane di Sotto	53	9	22	100%	75
Minerbe	13	7	10	100%	67
Montecchia di Crosara	29	11	18	100%	69
Monteforte d'Alpone	26	11	17	100%	67
Mozzecane	14	7	9	100%	55
Negrar di Valpolicella	82	20	44	55%	66
Nogara	17	8	12	100%	61
Nogare Rocca	10	7	8	100%	54
Oppeano	10	5	7	100%	63
Palu	12	5	7	100%	65
Pastrengo	58	14	28	85%	60
Pescantina	71	16	29	90%	61
Peschiera del Garda	32	11	17	100%	65
Povegliano Veronese	13	7	9	100%	54
Pressana	12	6	9	100%	65
Rivoli Veronese	75	24	49	20%	62
Ronca	26	11	19	100%	68
Ronco all'Adige	22	5	9	100%	67
Roverchiara	11	6	8	100%	70
Rovere Veronese	92	27	59	50%	81
Roveredo di Gua	10	6	8	100%	65
Salizole	15	7	10	100%	62
San Bonifacio	26	9	16	100%	66
San Giovanni Ilarione	54	12	30	100%	75
San Giovanni Lupatoto	13	6	9	100%	60
San Martino Buon Albergo	28	6	11	100%	69
San Mauro di Saline	71	23	42	85%	76
San Pietro di Morubio	11	7	9	100%	70
San Pietro in Cariano	75	18	38	70%	63

Precipitazione in 30 giorni (mm) dal 28-09-2022 al 27-10-2022					
Comune	max	min	med	Porzione comunale interessata	Media 5 anni
Sanguinetto	18	9	13	100%	65
Sant Ambrogio di Valpolicella	75	18	46	35%	61
Selva di Progno	100	35	68	45%	96
Soave	26	10	16	100%	70
Sommacampagna	21	9	14	100%	58
Sona	25	12	17	100%	59
Sorga	18	8	11	100%	58
Terrazzo	22	8	15	100%	69
Torri del Benaco	79	32	57	25%	69
Tregnago	55	12	33	100%	77
Trevenzuolo	9	7	8	100%	54
Valeggio sul Mincio	17	9	13	100%	60
Velo Veronese	92	36	62	50%	84
Verona	50	6	20	100%	65
Veronella	14	8	10	100%	65
Vestenanova	68	27	47	100%	88
Vigasio	12	7	9	100%	54
Villa Bartolomea	22	10	16	100%	68
Villafranca di Verona	20	7	12	100%	57
Zevio	21	5	9	100%	65
Zimella	18	8	12	100%	64