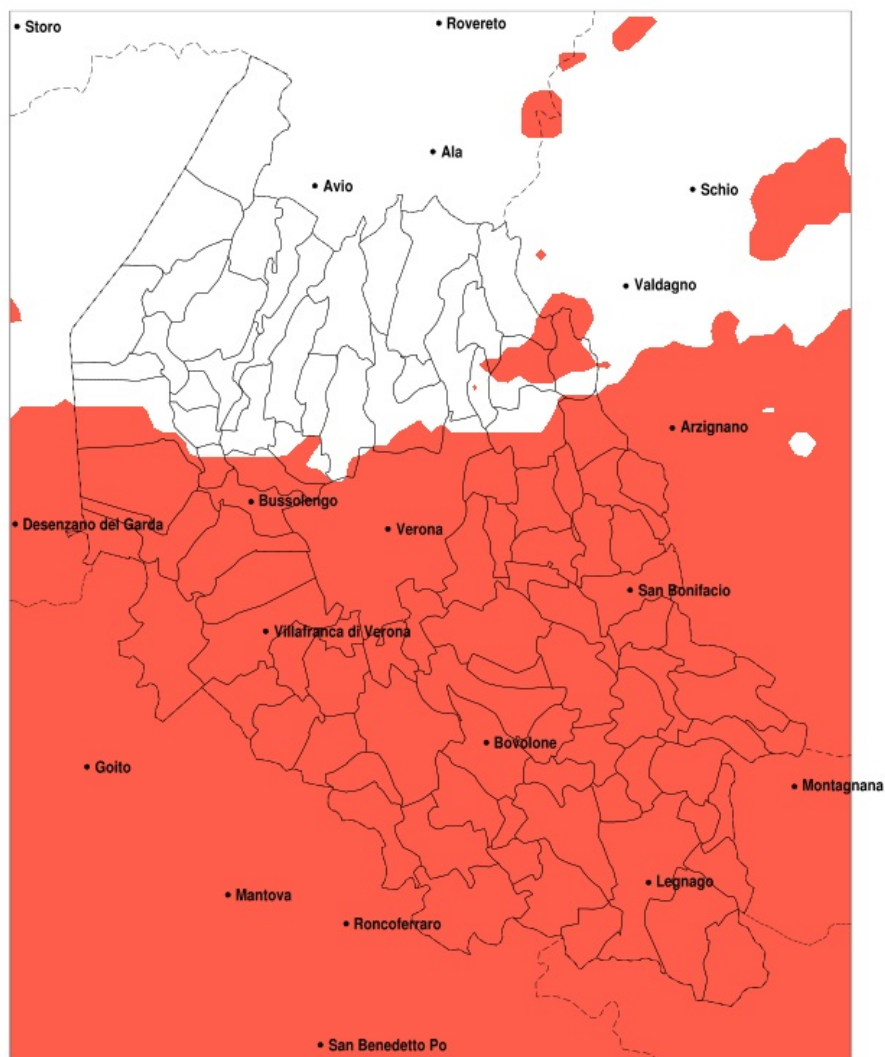


SERVIZIO DI ALERT EX-POST

Siccità nella Provincia di Verona del 26-10-2022

Mappa della Provincia con evidenziati eventuali superamenti della soglia (in rosso)



meteoleaks®

Meteoleaks è l'app che rende accessibili a tutti i dati meteo veri, storici e in tempo reale.
www.meteoleaks.com



Sistema di gestione certificato ISO 9001:2015 per l'Erogazione di servizi meteorologici professionali.

Siccità (mm) dal 27-09-2022 al 26-10-2022					
Comune	max	min	med	Porzione comunale interessata	Media 5 anni
Albaredo d Adige	12	7	10	100%	66
Angiari	13	7	10	100%	71
Arcole	27	9	14	100%	64
Badia Calavena	84	39	54	45%	78
Bardolino	66	23	42	55%	61
Belfiore	32	8	17	100%	67
Bevilacqua	19	7	12	100%	67
Bonavigo	12	7	10	100%	69
Boschi Sant Anna	16	10	12	100%	68
Bovolone	13	7	9	100%	63
Bussolengo	50	15	27	95%	57
Buttapietra	18	10	13	100%	55
Caldiero	32	12	21	100%	69
Casaleone	21	9	16	100%	64
Castagnaro	22	13	17	100%	69
Castel d Azzano	18	11	14	100%	55
Castelnuovo del Garda	41	12	21	100%	60
Cavaion Veronese	70	28	47	30%	57
Cazzano di Tramigna	52	13	24	100%	73
Cerea	23	8	14	100%	66
Cologna Veneta	21	7	10	100%	65
Colognola ai Colli	33	13	21	100%	71
Concamarise	14	8	11	100%	66
Erbe	11	8	9	100%	55
Gazzo Veronese	22	10	16	100%	60
Grezzana	90	23	52	30%	68
Illasi	52	13	24	100%	73
Isola della Scala	18	7	10	100%	56
Isola Rizza	10	6	8	100%	66
Lavagno	29	11	19	100%	72
Lazise	59	15	29	95%	61
Legnago	22	9	14	100%	68
Mezzane di Sotto	66	13	28	90%	73

Precipitazione in 30 giorni (mm) dal 27-09-2022 al 26-10-2022					
Comune	max	min	med	Porzione comunale interessata	Media 5 anni
Minerbe	13	7	10	100%	67
Montecchia di Crosara	35	15	24	100%	68
Monteforte d'Alpone	34	15	23	100%	66
Mozzecane	14	9	11	100%	54
Negrar di Valpolicella	90	25	53	30%	62
Nogara	18	8	12	100%	60
Nogarole Rocca	14	8	10	100%	54
Oppeano	14	6	9	100%	62
Palu	16	6	9	100%	65
Pastrengo	70	20	37	65%	57
Pescantina	83	20	37	70%	58
Peschiera del Garda	41	12	20	100%	61
Povegliano Veronese	16	10	12	100%	53
Pressana	12	7	9	100%	65
Ronca	34	16	25	100%	67
Ronco all'Adige	27	6	11	100%	67
Roverchiara	11	6	8	100%	69
Roveredo di Gua	10	7	8	100%	65
Salizzole	15	7	10	100%	61
San Bonifacio	34	10	21	100%	66
San Giovanni Ilarione	68	17	35	85%	74
San Giovanni Lupatoto	16	8	12	100%	59
San Martino Buon Albergo	35	8	16	100%	68
San Mauro di Saline	78	29	51	30%	73
San Pietro di Morubio	11	7	9	100%	69
San Pietro in Cariano	86	24	48	50%	60
Sanguinetto	18	9	13	100%	65
Sant'Ambrogio di Valpolicella	86	24	56	25%	57
Selva di Progno	109	42	75	30%	88
Soave	33	15	22	100%	69
Sommacampagna	25	11	16	100%	57
Sona	33	13	19	100%	57
Sorga	18	8	11	100%	57

Precipitazione in 30 giorni (mm) dal 27-09-2022 al 26-10-2022					
Comune	max	min	med	Porzione comunale interessata	Media 5 anni
Terrazzo	22	8	15	100%	69
Tregnago	70	18	41	70%	75
Trevenzuolo	14	8	10	100%	54
Valeggio sul Mincio	19	10	14	100%	58
Verona	61	8	25	90%	63
Veronella	16	9	11	100%	64
Vestenanova	76	32	54	60%	84
Vigasio	18	10	12	100%	53
Villa Bartolomea	22	10	16	100%	68
Villafranca di Verona	23	10	14	100%	56
Zevio	29	7	12	100%	64
Zimella	23	8	13	100%	63