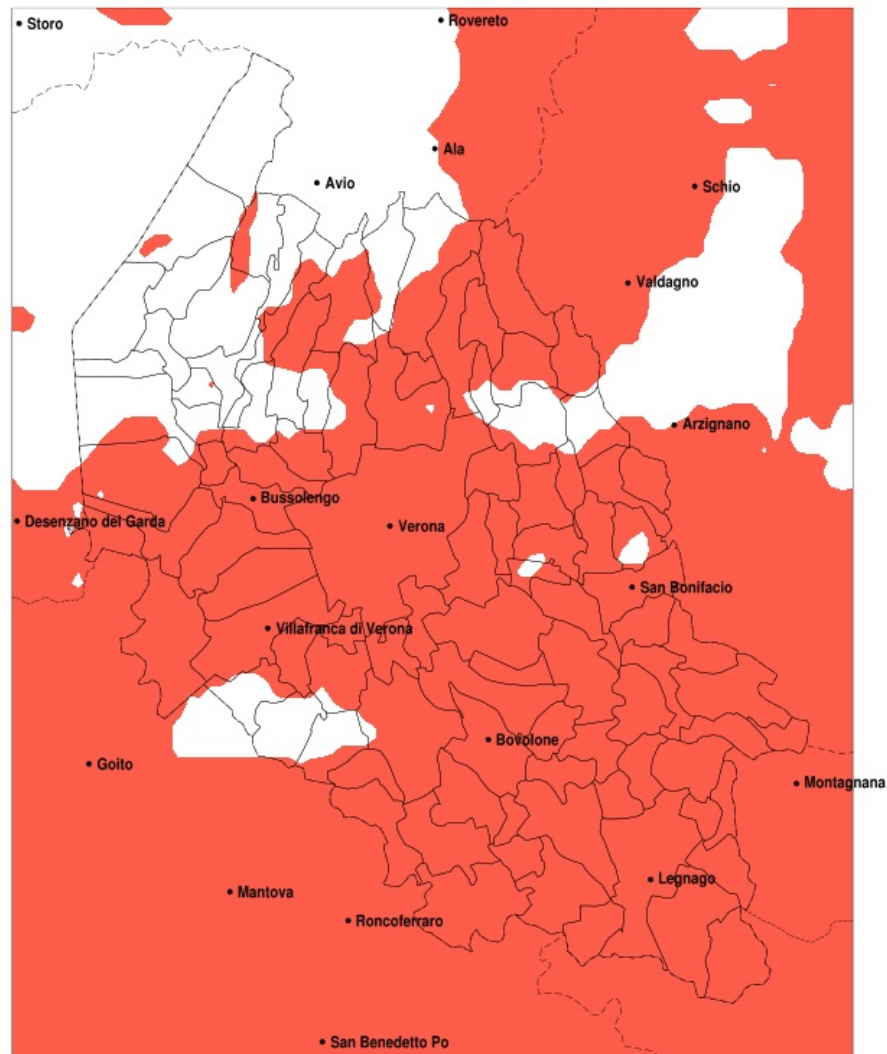


SERVIZIO DI ALERT EX-POST

Siccità nella Provincia di Verona del 18-11-2022

Mappa della Provincia con evidenziati eventuali superamenti della soglia (in rosso)



meteoleaks®

Meteoleaks è l'app che rende accessibili a tutti i dati meteo veri, storici e in tempo reale.
www.meteoleaks.com



Sistema di gestione certificato ISO 9001:2015 per l'Erogazione di servizi meteorologici professionali.

Siccità (mm) dal 20-10-2022 al 18-11-2022					
Comune	max	min	med	Porzione comunale interessata	Media 5 anni
Albaredo d Adige	51	32	39	100%	92
Angiari	38	23	30	100%	97
Arcole	61	39	49	100%	89
Badia Calavena	107	74	89	70%	147
Bardolino	97	54	72	35%	101
Belfiore	69	35	52	100%	98
Bevilacqua	38	22	30	100%	88
Bonavigo	37	23	32	100%	94
Boschi Sant Anna	34	24	29	100%	91
Bosco Chiesanuova	132	78	98	65%	150
Bovolone	63	29	43	100%	96
Brentino Belluno	151	64	108	25%	144
Bussolengo	67	42	57	100%	101
Buttapietra	60	39	47	100%	94
Caldiero	69	42	55	95%	101
Casaleone	38	24	31	100%	92
Castagnaro	40	28	34	100%	89
Castel d Azzano	52	39	47	100%	94
Castelnuovo del Garda	71	50	60	100%	101
Cavaion Veronese	92	55	70	35%	102
Cazzano di Tramigna	91	43	63	80%	114
Cerea	45	24	32	100%	93
Cerro Veronese	98	70	84	100%	134
Cologna Veneta	45	31	37	100%	85
Colognola ai Colli	69	43	55	100%	103
Concamarise	46	30	38	100%	95
Dolce	148	57	89	40%	129
Erbe	65	32	44	90%	86
Erbezzo	134	76	104	35%	140
Fumane	105	53	79	60%	122
Gazzo Veronese	47	27	34	100%	86
Grezzana	103	59	79	95%	129
Illasi	86	43	62	85%	112

Precipitazione in 30 giorni (mm) dal 20-10-2022 al 18-11-2022					
Comune	max	min	med	Porzione comunale interessata	Media 5 anni
Isola della Scala	63	33	46	95%	91
Isola Rizza	50	29	37	100%	98
Lavagno	73	43	55	100%	105
Lazise	97	54	65	75%	102
Legnago	35	22	29	100%	93
Marano di Valpolicella	95	53	75	65%	118
Mezzane di Sotto	94	46	64	90%	115
Minerbe	38	25	33	100%	90
Montecchia di Crosara	95	49	63	90%	109
Monteforte d'Alpone	69	48	57	95%	99
Mozzecane	79	43	57	50%	86
Negrar di Valpolicella	103	57	74	85%	121
Nogara	50	29	39	100%	90
Nogarole Rocca	74	37	56	45%	82
Oppeano	63	29	44	100%	97
Palu	60	31	45	100%	98
Pastrengo	85	54	63	75%	101
Pescantina	87	53	62	90%	106
Peschiera del Garda	71	51	61	95%	101
Povegliano Veronese	67	41	51	80%	90
Pressana	38	30	34	100%	85
Rivoli Veronese	107	56	83	25%	115
Ronca	87	50	63	100%	109
Ronco all'Adige	56	30	44	100%	97
Roverchiara	49	25	35	100%	97
Rovere Veronese	113	72	85	90%	146
Roveredo di Gua	41	30	34	100%	81
Salizole	63	32	42	100%	93
San Bonifacio	69	43	54	100%	94
San Giovanni Ilarione	108	50	80	65%	129
San Giovanni Lupatoto	57	39	47	100%	97
San Martino Buon Albergo	75	37	51	100%	102
San Mauro di Saline	95	71	81	80%	132

Precipitazione in 30 giorni (mm) dal 20-10-2022 al 18-11-2022					
Comune	max	min	med	Porzione comunale interessata	Media 5 anni
San Pietro di Morubio	45	26	34	100%	98
San Pietro in Cariano	87	53	68	70%	109
Sanguinetto	46	27	35	100%	94
Sant Ambrogio di Valpolicella	92	53	73	50%	108
Sant Anna d Alfaedo	138	63	92	60%	137
Selva di Progno	138	74	97	100%	188
Soave	69	43	56	100%	103
Sommacampagna	63	40	49	100%	96
Sona	64	40	53	100%	98
Sorga	61	31	38	100%	85
Terrazzo	40	22	30	100%	90
Tregnago	102	52	80	65%	129
Trevenueolo	68	32	50	70%	83
Valeggio sul Mincio	71	42	52	95%	93
Velo Veronese	98	74	85	95%	153
Verona	91	39	58	100%	107
Veronella	54	32	40	100%	89
Vigasio	67	39	50	80%	89
Villa Bartolomea	40	22	31	100%	92
Villafranca di Verona	71	40	50	90%	93
Zevio	66	37	48	100%	99
Zimella	55	33	42	100%	86