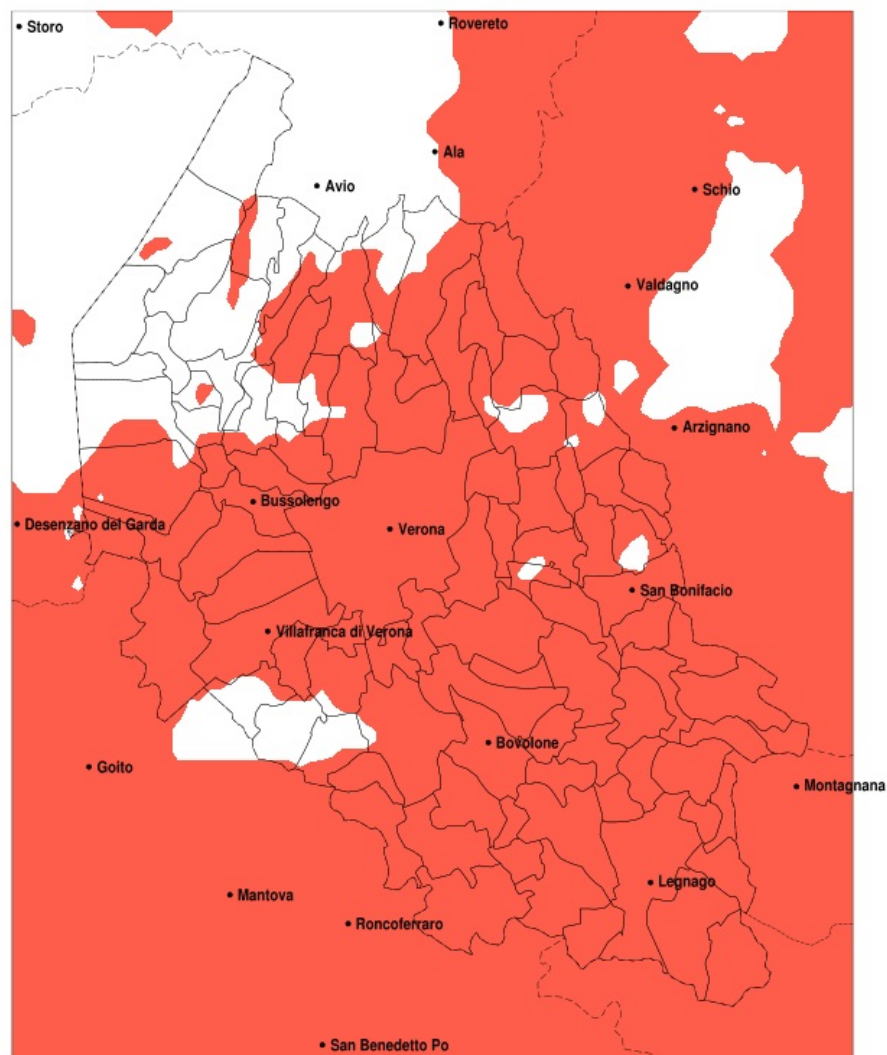


SERVIZIO DI ALERT EX-POST

Siccità nella Provincia di Verona del 17-11-2022

Mappa della Provincia con evidenziati eventuali superamenti della soglia (in rosso)



meteoleaks®

Meteoleaks è l'app che rende accessibili a tutti i dati meteo veri, storici e in tempo reale.
www.meteoleaks.com



Sistema di gestione certificato ISO 9001:2015 per l'Erogazione di servizi meteorologici professionali.

Siccità (mm) dal 19-10-2022 al 17-11-2022					
Comune	max	min	med	Porzione comunale interessata	Media 5 anni
Albaredo d Adige	51	32	38	100%	92
Angiari	38	23	30	100%	96
Arcole	61	38	49	100%	89
Badia Calavena	104	73	85	90%	147
Bardolino	96	54	72	35%	101
Belfiore	69	34	52	100%	97
Bevilacqua	38	21	30	100%	89
Bonavigo	37	23	32	100%	94
Boschi Sant Anna	34	23	28	100%	91
Bosco Chiesanuova	130	77	97	70%	152
Bovolone	63	28	43	100%	96
Brentino Belluno	151	62	107	30%	146
Bussolengo	67	42	57	100%	101
Buttapietra	60	39	47	100%	93
Caldiero	69	42	55	95%	101
Caprino Veronese	134	69	95	20%	128
Casaleone	38	24	31	100%	91
Castagnaro	40	28	34	100%	90
Castel d Azzano	52	39	47	100%	93
Castelnuovo del Garda	71	50	59	100%	101
Cavaion Veronese	91	55	69	40%	102
Cazzano di Tramigna	86	42	62	100%	113
Cerea	45	23	32	100%	93
Cerro Veronese	97	66	82	100%	135
Cologna Veneta	44	31	37	100%	85
Colognola ai Colli	69	42	55	100%	103
Concamarise	46	29	38	100%	95
Dolce	148	57	88	45%	130
Erbe	65	32	44	90%	86
Erbezzo	134	75	102	45%	142
Fumane	104	53	77	70%	122
Gazzo Veronese	47	27	34	100%	87
Grezzana	101	56	77	100%	129

Precipitazione in 30 giorni (mm) dal 19-10-2022 al 17-11-2022					
Comune	max	min	med	Porzione comunale interessata	Media 5 anni
Illasi	83	42	60	95%	111
Isola della Scala	63	32	46	95%	91
Isola Rizza	50	28	37	100%	98
Lavagno	68	42	54	100%	105
Lazise	96	54	65	75%	102
Legnago	35	21	29	100%	93
Marano di Valpolicella	92	53	73	75%	118
Mezzane di Sotto	90	46	62	95%	115
Minerbe	38	25	32	100%	90
Montecchia di Crosara	88	48	62	95%	108
Monteforte d'Alpone	68	48	57	95%	98
Mozzecane	79	43	57	50%	85
Negrar di Valpolicella	101	56	72	90%	121
Nogara	50	29	39	100%	90
Nogarole Rocca	74	37	56	45%	82
Oppeano	63	28	44	100%	97
Palu	60	31	45	100%	98
Pastrengo	84	54	63	75%	101
Pescantina	86	52	62	90%	106
Peschiera del Garda	71	51	61	95%	101
Povegliano Veronese	67	41	51	80%	89
Pressana	38	30	34	100%	86
Rivoli Veronese	107	56	81	30%	115
Ronca	81	49	62	100%	108
Ronco all'Adige	56	29	43	100%	97
Roverchiara	49	25	35	100%	97
Rovere Veronese	110	68	83	100%	147
Roveredo di Gua	41	30	34	100%	81
Salizole	63	32	42	100%	93
San Bonifacio	68	43	54	95%	93
San Giovanni Ilarione	102	49	76	90%	129
San Giovanni Lupatoto	57	39	47	100%	96
San Martino Buon Albergo	71	37	50	100%	102

Precipitazione in 30 giorni (mm) dal 19-10-2022 al 17-11-2022					
Comune	max	min	med	Porzione comunale interessata	Media 5 anni
San Mauro di Saline	90	67	79	95%	133
San Pietro di Morubio	45	26	34	100%	97
San Pietro in Cariano	86	53	67	75%	110
Sanguinetto	46	27	35	100%	94
Sant Ambrogio di Valpolicella	91	53	72	55%	108
Sant Anna d Alfaedo	138	60	90	70%	139
Selva di Progno	136	73	95	100%	189
Soave	68	43	55	95%	102
Sommacampagna	62	40	49	100%	96
Sona	63	40	53	100%	98
Sorga	61	31	38	100%	85
Terrazzo	40	21	30	100%	90
Tregnago	95	51	76	90%	129
Trevezuolo	67	32	50	70%	83
Valeggio sul Mincio	71	42	52	95%	93
Velo Veronese	97	73	83	100%	154
Verona	87	39	57	100%	107
Veronella	54	32	40	100%	89
Vestenanova	116	79	95	90%	167
Vigasio	66	39	50	80%	89
Villa Bartolomea	40	21	31	100%	93
Villafranca di Verona	71	40	50	90%	93
Zevio	66	37	48	100%	98
Zimella	55	33	42	100%	85