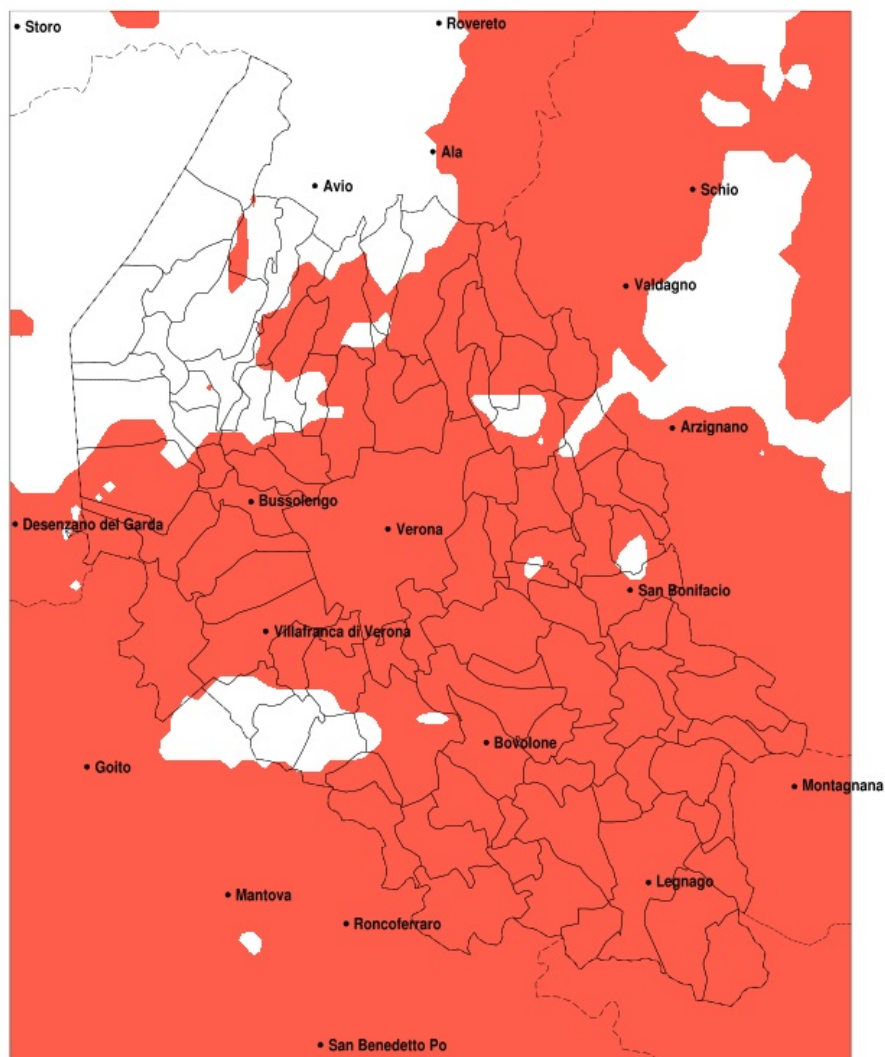


## SERVIZIO DI ALERT EX-POST

### Siccità nella Provincia di Verona del 16-11-2022

Mappa della Provincia con evidenziati eventuali superamenti della soglia (in rosso)



meteoleaks®

Meteoleaks è l'app che rende accessibili a tutti i dati meteo veri, storici e in tempo reale.  
[www.meteoleaks.com](http://www.meteoleaks.com)



Sistema di gestione certificato ISO 9001:2015 per l'Erogazione di servizi meteorologici professionali.

Siccità (mm) dal 18-10-2022 al 16-11-2022					
Comune	max	min	med	Porzione comunale interessata	Media 5 anni
Albaredo d Adige	50	31	38	100%	87
Angiari	37	22	29	100%	91
Arcole	60	37	47	100%	84
Badia Calavena	102	70	84	85%	143
Bardolino	95	53	71	35%	100
Belfiore	66	34	50	100%	93
Bevilacqua	37	21	30	100%	84
Bonavigo	36	22	31	100%	88
Boschi Sant Anna	33	23	28	100%	87
Bosco Chiesanuova	130	75	96	70%	148
Bovolone	62	28	42	100%	91
Brentino Belluno	151	62	107	25%	141
Bussolengo	65	40	55	100%	98
Buttapietra	59	38	46	100%	89
Caldiero	66	41	53	100%	97
Casaleone	37	24	31	100%	86
Castagnaro	40	28	34	100%	85
Castel d Azzano	50	38	46	100%	89
Castelnuovo del Garda	70	48	58	95%	99
Cavaion Veronese	90	53	68	35%	99
Cazzano di Tramigna	83	41	60	95%	108
Cerea	43	23	31	100%	88
Cerro Veronese	97	63	80	100%	130
Cologna Veneta	43	30	35	100%	80
Colognola ai Colli	66	41	53	100%	98
Concamarise	45	29	37	100%	90
Dolce	148	55	88	40%	126
Erbe	65	32	44	80%	81
Erbezzo	134	75	102	40%	137
Fumane	104	52	76	65%	119
Gazzo Veronese	46	26	33	100%	81
Grezzana	101	54	75	95%	125
Illasi	82	41	58	95%	106

Precipitazione in 30 giorni (mm) dal 18-10-2022 al 16-11-2022					
Comune	max	min	med	Porzione comunale interessata	Media 5 anni
Isola della Scala	62	32	45	90%	87
Isola Rizza	49	28	36	100%	92
Lavagno	66	41	52	100%	100
Lazise	95	52	64	75%	100
Legnago	35	21	29	100%	88
Marano di Valpolicella	92	52	72	75%	115
Mezzane di Sotto	88	43	60	95%	109
Minerbe	37	25	32	100%	85
Montecchia di Crosara	85	47	59	95%	103
Monteforte d'Alpone	66	47	54	90%	94
Mozzecane	78	43	56	45%	82
Negrar di Valpolicella	101	54	70	90%	117
Nogara	49	29	38	100%	85
Nogarole Rocca	74	37	56	35%	78
Oppeano	62	28	43	100%	92
Palu	59	30	44	100%	93
Pastrengo	84	53	61	75%	98
Pescantina	84	50	60	90%	102
Peschiera del Garda	70	49	59	95%	99
Povegliano Veronese	66	40	50	75%	85
Pressana	37	29	33	100%	81
Rivoli Veronese	107	54	81	25%	112
Ronca	80	48	59	100%	103
Ronco all'Adige	54	29	42	100%	92
Roverchiara	48	24	34	100%	91
Rovere Veronese	110	65	82	100%	142
Roveredo di Gua	39	29	33	100%	77
Salizole	62	32	41	100%	88
San Bonifacio	66	41	52	95%	89
San Giovanni Ilarione	99	48	74	85%	124
San Giovanni Lupatoto	57	38	46	100%	92
San Martino Buon Albergo	68	36	48	100%	97
San Mauro di Saline	89	65	77	90%	128

Precipitazione in 30 giorni (mm) dal 18-10-2022 al 16-11-2022					
Comune	max	min	med	Porzione comunale interessata	Media 5 anni
San Pietro di Morubio	43	26	33	100%	92
San Pietro in Cariano	85	52	65	75%	105
Sanguinetto	45	27	34	100%	89
Sant Ambrogio di Valpolicella	90	52	70	50%	105
Sant Anna d Alfaedo	138	60	90	60%	134
Selva di Progno	135	72	94	100%	184
Soave	67	41	53	95%	97
Sommacampagna	60	39	47	100%	92
Sona	61	39	51	100%	95
Sorga	61	31	38	100%	80
Terrazzo	40	21	30	100%	86
Tregnago	92	50	74	80%	124
Trevenueolo	67	32	50	55%	78
Valeggio sul Mincio	70	42	50	90%	90
Velo Veronese	96	72	83	100%	150
Verona	86	38	55	100%	102
Veronella	52	31	39	100%	84
Vestenanova	115	76	93	90%	162
Végasio	66	38	49	75%	85
Villa Bartolomea	40	21	31	100%	87
Villafranca di Verona	70	39	49	90%	89
Zevio	63	36	46	100%	94
Zimella	52	32	40	100%	81