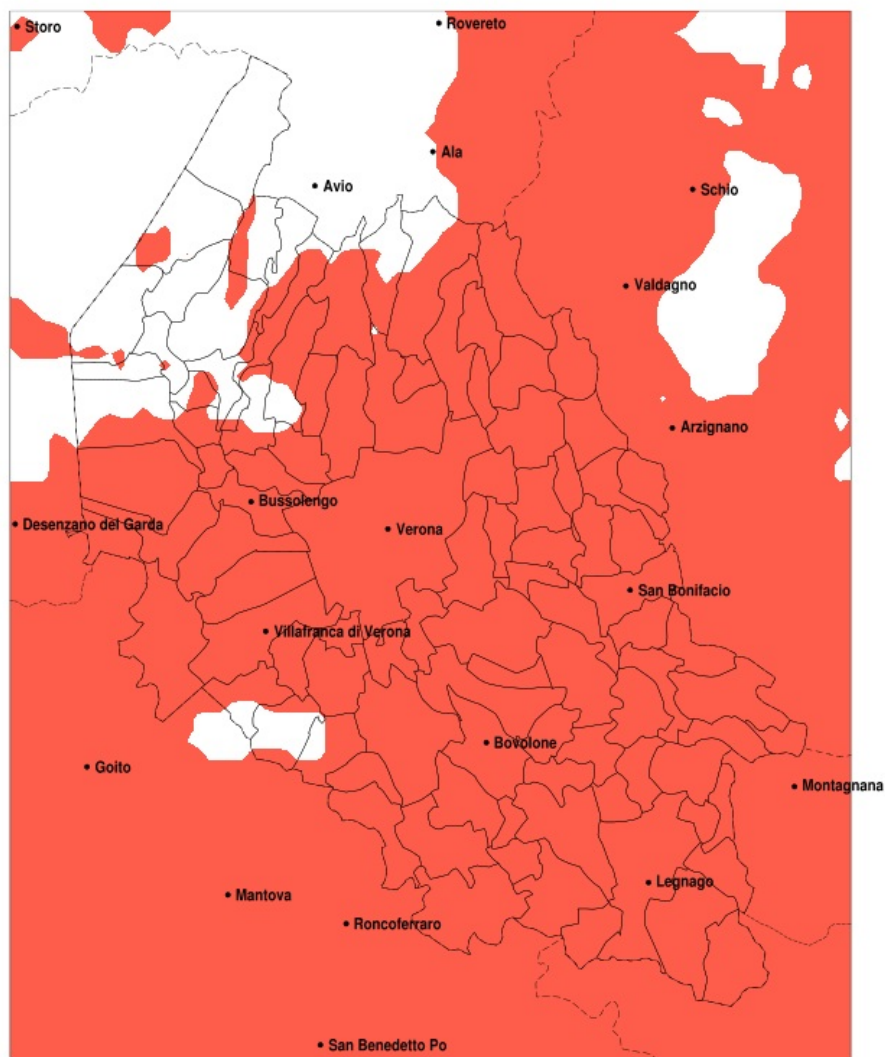


## SERVIZIO DI ALERT EX-POST

### Siccità nella Provincia di Verona del 15-11-2022

Mappa della Provincia con evidenziati eventuali superamenti della soglia (in rosso)



meteoleaks®

Meteoleaks è l'app che rende accessibili a tutti i dati meteo veri, storici e in tempo reale.  
[www.meteoleaks.com](http://www.meteoleaks.com)



Sistema di gestione certificato ISO 9001:2015 per l'Erogazione di servizi meteorologici professionali.

Siccità (mm) dal 17-10-2022 al 15-11-2022					
Comune	max	min	med	Porzione comunale interessata	Media 5 anni
Affi	89	53	70	35%	103
Albaredo d'Adige	41	23	30	100%	85
Angiari	28	18	23	100%	89
Arcole	48	29	37	100%	83
Badia Calavena	94	59	75	100%	142
Bardolino	88	43	63	55%	99
Belfiore	54	28	40	100%	92
Bevilacqua	29	16	23	100%	83
Bonavigo	28	18	24	100%	87
Boschi Sant'Anna	27	17	22	100%	85
Bosco Chiesanuova	124	67	90	75%	147
Bovolone	50	22	33	100%	90
Brentino Belluno	144	56	100	40%	140
Bussolengo	56	28	44	100%	97
Buttapietra	48	29	36	100%	88
Caldiero	54	32	42	100%	96
Caprino Veronese	126	63	88	30%	123
Casaleone	30	19	24	100%	84
Castagnaro	31	20	25	100%	84
Castel d'Azzano	40	29	35	100%	88
Castelnuovo del Garda	60	37	47	100%	98
Cavaion Veronese	82	44	61	65%	99
Cazzano di Tramigna	73	32	50	100%	107
Cerea	34	19	25	100%	86
Cerro Veronese	89	53	72	100%	129
Cologna Veneta	34	22	27	100%	79
Colognola ai Colli	54	32	43	100%	97
Concamarise	37	23	30	100%	88
Dolce	141	46	80	60%	125
Erbe	53	23	34	100%	79
Erbezzo	127	68	96	50%	137
Fumane	97	42	68	85%	118
Gazzo Veronese	37	20	27	100%	80

Precipitazione in 30 giorni (mm) dal 17-10-2022 al 15-11-2022					
Comune	max	min	med	Porzione comunale interessata	Media 5 anni
Grezzana	95	42	66	100%	124
Illasi	69	32	48	100%	105
Isola della Scala	50	23	35	100%	85
Isola Rizza	40	22	29	100%	91
Lavagno	53	32	42	100%	99
Lazise	87	41	54	95%	99
Legnago	27	15	22	100%	86
Marano di Valpolicella	84	42	63	90%	114
Mezzane di Sotto	78	34	49	100%	109
Minerbe	29	20	25	100%	84
Montecchia di Crosara	76	38	51	100%	102
Monteforte d'Alpone	55	36	45	100%	93
Mozzecane	66	33	45	75%	80
Negrar di Valpolicella	95	42	60	100%	116
Nogara	39	24	30	100%	83
Nogarele Rocca	61	29	45	70%	76
Oppeano	50	22	34	100%	91
Palu	48	24	34	100%	92
Pastrengo	75	43	52	100%	98
Pescantina	75	38	49	95%	101
Peschiera del Garda	56	39	47	100%	98
Povegliano Veronese	55	30	39	95%	84
Pressana	29	22	26	100%	80
Rivoli Veronese	98	45	74	45%	111
Ronca	73	41	51	100%	102
Ronco all'Adige	43	23	33	100%	90
Roverchiara	40	20	27	100%	89
Rovere Veronese	105	54	75	100%	142
Roveredo di Gua	30	22	25	100%	76
Salizzole	50	24	32	100%	86
San Bonifacio	55	34	42	100%	88
San Giovanni Ilarione	89	41	65	100%	122
San Giovanni Lupatoto	46	29	36	100%	91

Precipitazione in 30 giorni (mm) dal 17-10-2022 al 15-11-2022					
Comune	max	min	med	Porzione comunale interessata	Media 5 anni
San Martino Buon Albergo	56	30	39	100%	97
San Mauro di Saline	81	51	69	100%	128
San Pietro di Morubio	33	21	26	100%	90
San Pietro in Cariano	77	42	54	85%	104
Sanguinetto	37	21	28	100%	87
Sant Ambrogio di Valpolicella	82	42	62	70%	105
Sant Anna d Alfaedo	129	54	83	75%	134
Selva di Progno	131	65	88	100%	183
Soave	57	34	44	100%	96
Sommacampagna	46	28	36	100%	91
Sona	51	28	40	100%	94
Sorga	49	23	30	100%	78
Terrazzo	31	15	23	100%	85
Torri del Benaco	108	59	82	20%	112
Tregnago	82	41	64	100%	123
Trevenzuolo	56	24	39	90%	76
Valeggio sul Mincio	58	33	39	100%	89
Velo Veronese	89	65	76	100%	149
Verona	76	29	44	100%	101
Veronella	41	23	31	100%	82
Vestenanova	109	64	84	100%	161
Vigasio	55	29	39	95%	83
Villa Bartolomea	31	15	23	100%	86
Villafranca di Verona	58	28	38	100%	88
Zevio	51	30	36	100%	93
Zimella	44	24	32	100%	79