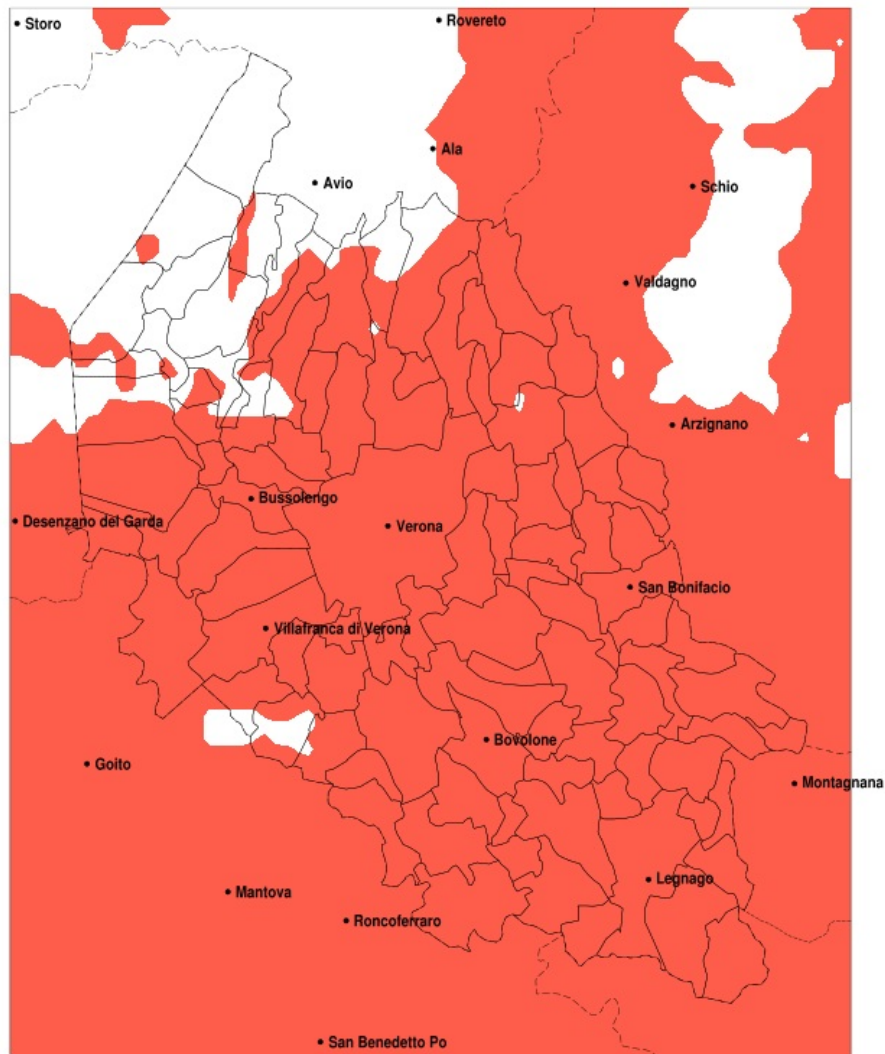


SERVIZIO DI ALERT EX-POST

Siccità nella Provincia di Verona del 14-11-2022

Mappa della Provincia con evidenziati eventuali superamenti della soglia (in rosso)



meteoleaks®

Meteoleaks è l'app che rende accessibili a tutti i dati meteo veri, storici e in tempo reale.
www.meteoleaks.com



Sistema di gestione certificato ISO 9001:2015 per l'Erogazione di servizi meteorologici professionali.

Siccità (mm) dal 16-10-2022 al 14-11-2022					
Comune	max	min	med	Porzione comunale interessata	Media 5 anni
Affi	85	46	65	45%	98
Albaredo d Adige	39	21	27	100%	81
Angiari	25	15	20	100%	86
Arcole	46	26	35	100%	79
Badia Calavena	92	56	72	100%	132
Bardolino	84	35	57	70%	95
Belfiore	51	26	37	100%	88
Bevilacqua	26	12	20	100%	79
Bonavigo	25	15	22	100%	83
Boschi Sant Anna	24	13	19	100%	82
Bosco Chiesanuova	123	63	88	70%	141
Bovolone	46	19	30	100%	85
Brentino Belluno	142	54	99	35%	134
Bussolengo	49	22	36	100%	93
Buttapietra	44	25	32	100%	83
Caldiero	51	30	39	100%	92
Caprino Veronese	125	58	85	25%	117
Casaleone	26	15	19	100%	80
Castagnaro	26	15	19	100%	81
Castel d Azzano	35	25	31	100%	83
Castelnuovo del Garda	52	30	39	100%	95
Cavaion Veronese	76	36	55	75%	95
Cazzano di Tramigna	69	30	47	100%	100
Cerea	30	15	20	100%	82
Cerro Veronese	86	48	68	100%	122
Cologna Veneta	32	20	25	100%	76
Colognola ai Colli	51	30	40	100%	92
Concamarise	31	19	26	100%	84
Costermano sul Garda	105	53	75	25%	102
Dolce	139	39	77	60%	120
Erbe	48	18	29	100%	74
Erbezzo	125	66	94	50%	131
Fumane	95	36	64	90%	113

Precipitazione in 30 giorni (mm) dal 16-10-2022 al 14-11-2022					
Comune	max	min	med	Porzione comunale interessata	Media 5 anni
Garda	98	54	67	30%	96
Gazzo Veronese	31	13	20	100%	75
Grezzana	92	36	61	100%	117
Illasi	66	30	45	100%	99
Isola della Scala	46	18	31	100%	80
Isola Rizza	38	19	26	100%	87
Lavagno	49	30	39	100%	94
Lazise	79	33	46	100%	96
Legnago	25	12	18	100%	83
Marano di Valpolicella	81	36	58	95%	108
Mezzane di Sotto	75	32	46	100%	102
Minerbe	26	16	22	100%	80
Montecchia di Crosara	72	34	48	100%	96
Monteforte d'Alpone	52	34	43	100%	88
Mozzecane	59	27	38	85%	77
Negrar di Valpolicella	92	35	55	100%	109
Nogara	34	16	25	100%	78
Nogarole Rocca	55	22	39	85%	72
Oppeano	46	19	31	100%	86
Palu	45	22	31	100%	88
Pastrengo	69	35	45	100%	94
Pescantina	69	30	42	100%	96
Peschiera del Garda	47	31	39	100%	95
Povegliano Veronese	49	25	34	100%	80
Pressana	26	19	23	100%	76
Rivoli Veronese	96	38	69	45%	106
Ronca	71	38	49	100%	97
Ronco all'Adige	40	20	31	100%	87
Roverchiara	38	17	24	100%	86
Rovere Veronese	103	48	72	100%	135
Roveredo di Gua	28	19	22	100%	73
Salizole	46	21	28	100%	81
San Bonifacio	52	31	39	100%	84

Precipitazione in 30 giorni (mm) dal 16-10-2022 al 14-11-2022					
Comune	max	min	med	Porzione comunale interessata	Media 5 anni
San Giovanni Ilarione	86	39	62	100%	113
San Giovanni Lupatoto	43	25	33	100%	86
San Martino Buon Albergo	52	28	36	100%	92
San Mauro di Saline	79	47	65	100%	120
San Pietro di Morubio	29	17	23	100%	86
San Pietro in Cariano	72	35	48	90%	99
Sanguinetto	31	17	23	100%	82
Sant Ambrogio di Valpolicella	78	35	56	75%	100
Sant Anna d Alfaedo	128	52	81	75%	128
Selva di Progno	128	62	86	100%	172
Soave	55	31	41	100%	91
Sommacampagna	39	22	30	100%	88
Sona	44	22	32	100%	90
Sorga	44	13	23	100%	73
Terrazzo	26	12	19	100%	82
Torri del Benaco	105	54	77	25%	106
Tregnago	79	38	61	100%	114
Trevenueolo	50	18	34	95%	72
Valeggio sul Mincio	50	24	31	100%	86
Velo Veronese	87	62	74	100%	141
Verona	73	25	40	100%	96
Veronella	39	21	28	100%	79
Vestenanova	107	60	81	100%	147
Vigasio	49	25	34	100%	79
Villa Bartolomea	26	12	18	100%	83
Villafranca di Verona	50	23	31	100%	84
Zevio	48	26	33	100%	89
Zimella	41	22	30	100%	76