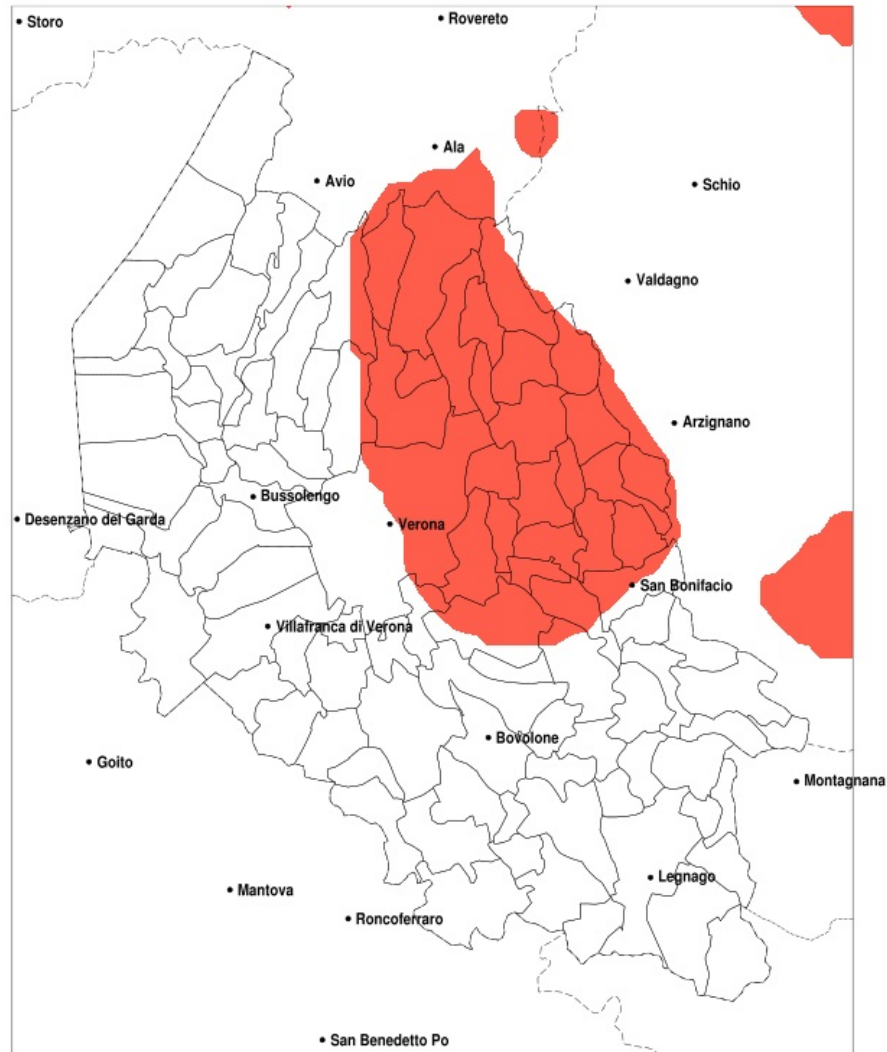


## SERVIZIO DI ALERT EX-POST

### Vento forte nella Provincia di Verona del 13-11-2022

Mappa della Provincia con evidenziati eventuali superamenti della soglia (in rosso)



**meteoleaks**<sup>®</sup>

Meteoleaks è l'app che rende accessibili a tutti i dati meteo veri, storici e in tempo reale.  
[www.meteoleaks.com](http://www.meteoleaks.com)



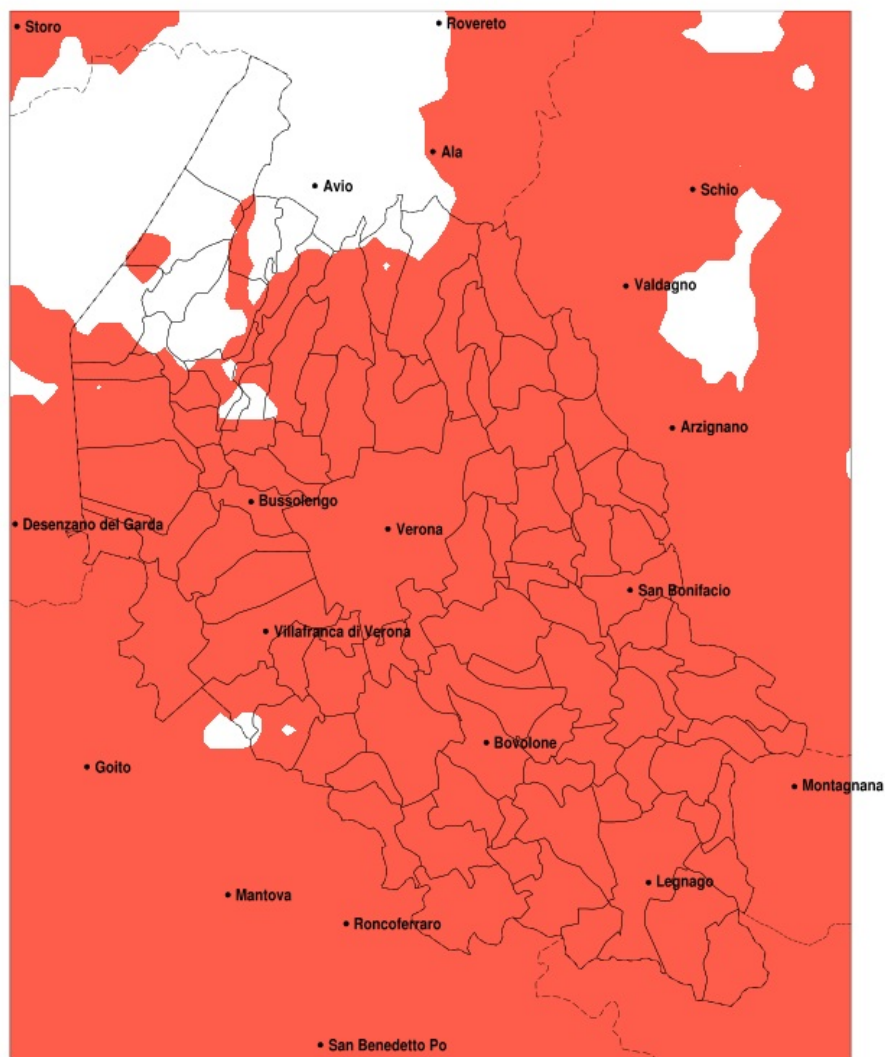
Sistema di gestione certificato ISO 9001:2015 per l'Erogazione di servizi meteorologici professionali.

Raffica massima del vento (m/s) del 13-11-2022				
Comune	max	min	med	Porzione comunale interessata
Badia Calavena	18	13	16	100%
Belfiore	17	12	14	65%
Bosco Chiesanuova	16	13	15	95%
Caldiero	18	14	16	100%
Cazzano di Tramigna	18	15	16	100%
Cerro Veronese	17	14	15	100%
Colognola ai Colli	19	14	16	100%
Erbezzo	16	12	14	80%
Grezzana	18	13	15	95%
Illasi	20	15	17	100%
Lavagno	20	15	18	100%
Mezzane di Sotto	20	15	18	100%
Montecchia di Crosara	17	13	15	95%
Monteforte d'Alpone	16	13	14	85%
Negrar di Valpolicella	15	11	13	40%
Palu	14	12	13	25%
Ronca	16	13	14	80%
Ronco all'Adige	15	11	13	25%
Rovere Veronese	18	14	16	100%
San Bonifacio	16	12	14	50%
San Giovanni Ilarione	17	13	15	95%
San Giovanni Lupatoto	15	12	13	35%
San Martino Buon Albergo	20	13	16	100%
San Mauro di Saline	18	16	17	100%
Sant'Anna d'Alfaedo	15	10	13	35%
Selva di Progno	16	10	15	80%
Soave	17	13	15	100%
Tregnago	19	15	17	100%
Velo Veronese	17	14	16	100%
Verona	20	11	14	50%
Vestenanova	17	10	14	70%
Zevio	18	12	14	60%

## SERVIZIO DI ALERT EX-POST

### Siccità nella Provincia di Verona del 13-11-2022

Mappa della Provincia con evidenziati eventuali superamenti della soglia (in rosso)



meteoleaks®

Meteoleaks è l'app che rende accessibili a tutti i dati meteo veri, storici e in tempo reale.  
[www.meteoleaks.com](http://www.meteoleaks.com)



Sistema di gestione certificato ISO 9001:2015 per l'Erogazione di servizi meteorologici professionali.

Siccità (mm) dal 15-10-2022 al 13-11-2022					
Comune	max	min	med	Porzione comunale interessata	Media 5 anni
Affi	84	45	64	75%	103
Albaredo d'Adige	38	20	27	100%	86
Angiari	25	15	20	100%	91
Arcole	44	25	34	100%	85
Badia Calavena	90	56	71	100%	136
Bardolino	82	34	55	95%	102
Belfiore	49	25	36	100%	93
Bevilacqua	26	12	20	100%	85
Bonavigo	25	15	22	100%	88
Boschi Sant'Anna	24	13	19	100%	88
Bosco Chiesanuova	122	60	87	80%	146
Bovolone	46	18	29	100%	90
Brentino Belluno	140	53	98	45%	140
Brenzone sul Garda	128	78	97	20%	133
Bussoleto	48	21	35	100%	97
Buttapietra	43	24	31	100%	86
Caldiero	49	28	38	100%	98
Caprino Veronese	124	58	84	45%	123
Casaleone	26	15	19	100%	85
Castagnaro	26	15	19	100%	85
Castel d'Azzano	34	24	30	100%	86
Castelnuovo del Garda	50	29	37	100%	98
Cavaion Veronese	74	35	54	95%	99
Cazzano di Tramigna	68	29	47	100%	106
Cerea	30	15	20	100%	88
Cerro Veronese	83	48	66	100%	126
Cologna Veneta	31	19	24	100%	81
Colognola ai Colli	49	29	39	100%	99
Concamarise	31	19	26	100%	90
Costermano sul Garda	104	51	74	55%	109
Dolce	138	37	76	70%	125
Erbe	47	17	28	100%	78
Erbezzo	124	64	92	60%	138

Precipitazione in 30 giorni (mm) dal 15-10-2022 al 13-11-2022					
Comune	max	min	med	Porzione comunale interessata	Media 5 anni
Fumane	95	34	63	95%	117
Garda	96	53	66	85%	105
Gazzo Veronese	31	13	20	100%	80
Grezzana	89	36	60	100%	120
Illasi	65	29	44	100%	104
Isola della Scala	46	18	31	100%	84
Isola Rizza	37	18	25	100%	92
Lavagno	49	29	38	100%	99
Lazise	77	33	45	100%	101
Legnago	25	12	18	100%	88
Marano di Valpolicella	79	34	57	100%	112
Mezzane di Sotto	74	31	45	100%	106
Minerbe	26	16	22	100%	85
Montecchia di Crosara	72	34	47	100%	102
Monteforte d'Alpone	51	33	42	100%	94
Mozzecane	58	26	37	90%	79
Negrar di Valpolicella	89	34	54	100%	113
Nogara	34	16	25	100%	84
Nogarole Rocca	54	22	39	95%	75
Oppeano	46	18	30	100%	91
Palu	44	21	30	100%	93
Pastrengo	67	34	43	100%	98
Pescantina	68	29	40	100%	100
Peschiera del Garda	45	30	37	100%	99
Povegliano Veronese	49	24	33	100%	82
Pressana	26	19	22	100%	81
Rivoli Veronese	95	37	68	70%	111
Ronca	70	38	48	100%	103
Ronco all'Adige	39	20	30	100%	92
Roverchiara	37	17	24	100%	91
Rovere Veronese	101	48	71	100%	139
Roveredo di Gua	27	19	22	100%	78
Salizzole	46	20	28	100%	87

Precipitazione in 30 giorni (mm) dal 15-10-2022 al 13-11-2022					
Comune	max	min	med	Porzione comunale interessata	Media 5 anni
San Bonifacio	51	31	38	100%	89
San Giovanni Ilarione	85	38	61	100%	119
San Giovanni Lupatoto	42	24	31	100%	90
San Martino Buon Albergo	52	27	35	100%	96
San Mauro di Saline	77	47	64	100%	124
San Pietro di Morubio	29	17	23	100%	92
San Pietro in Cariano	71	33	46	95%	102
San Zeno di Montagna	109	72	91	25%	128
Sanguinetto	31	17	23	100%	89
Sant Ambrogio di Valpolicella	77	34	55	90%	104
Sant Anna d Alfaedo	126	52	79	80%	133
Selva di Progno	121	60	84	100%	178
Soave	54	30	40	100%	97
Sommacampagna	37	21	28	100%	90
Sona	43	21	31	100%	93
Sorga	44	13	22	100%	78
Terrazzo	26	12	19	100%	87
Torri del Benaco	104	53	76	50%	115
Tregnago	78	38	60	100%	118
Trevenueolo	49	17	33	100%	75
Valeggio sul Mincio	50	23	31	100%	88
Velo Veronese	86	60	72	100%	145
Verona	72	24	39	100%	99
Veronella	38	20	28	100%	84
Vestenanova	102	59	79	100%	154
Vigasio	48	24	33	100%	81
Villa Bartolomea	26	12	18	100%	88
Villafranca di Verona	50	21	30	100%	86
Zevio	47	25	32	100%	94
Zimella	41	21	29	100%	81