

## SERVIZIO DI ALERT EX-POST

### Siccità nella Provincia di Verona del 09-11-2022

Mappa della Provincia con evidenziati eventuali superamenti della soglia (in rosso)



meteoleaks®

Meteoleaks è l'app che rende accessibili a tutti i dati meteo veri, storici e in tempo reale.  
[www.meteoleaks.com](http://www.meteoleaks.com)



Sistema di gestione certificato ISO 9001:2015 per l'Erogazione di servizi meteorologici professionali.

Siccità (mm) dal 11-10-2022 al 09-11-2022					
Comune	max	min	med	Porzione comunale interessata	Media 5 anni
Affi	72	35	54	100%	112
Albaredo d'Adige	26	13	18	100%	91
Angiari	21	12	17	100%	93
Arcole	30	16	21	100%	91
Badia Calavena	77	46	60	100%	152
Bardolino	72	25	47	100%	114
Belfiore	36	16	23	100%	100
Bevilacqua	20	9	15	100%	87
Bonavigo	21	14	17	100%	91
Boschi Sant'Anna	20	10	15	100%	89
Bosco Chiesanuova	109	50	76	90%	161
Bovolone	35	12	21	100%	94
Brentino Belluno	131	43	89	75%	147
Brenzone sul Garda	122	74	92	45%	139
Bussoleto	37	10	24	100%	107
Buttapietra	34	14	20	100%	93
Caldiero	36	16	26	100%	105
Caprino Veronese	117	47	75	80%	129
Casaleone	21	11	15	100%	88
Castagnaro	23	12	17	100%	86
Castel d'Azzano	23	14	19	100%	94
Castelnuovo del Garda	42	18	27	100%	110
Cavaion Veronese	63	26	44	100%	109
Cazzano di Tramigna	58	19	35	100%	117
Cerea	22	11	15	100%	90
Cerro Veronese	71	39	55	100%	137
Cologna Veneta	22	13	17	100%	84
Colognola ai Colli	36	19	27	100%	107
Concamarise	24	14	19	100%	93
Costermano sul Garda	96	44	64	90%	117
Dolce	130	28	66	95%	133
Erbe	39	12	22	100%	84
Erbezzo	109	53	81	80%	151

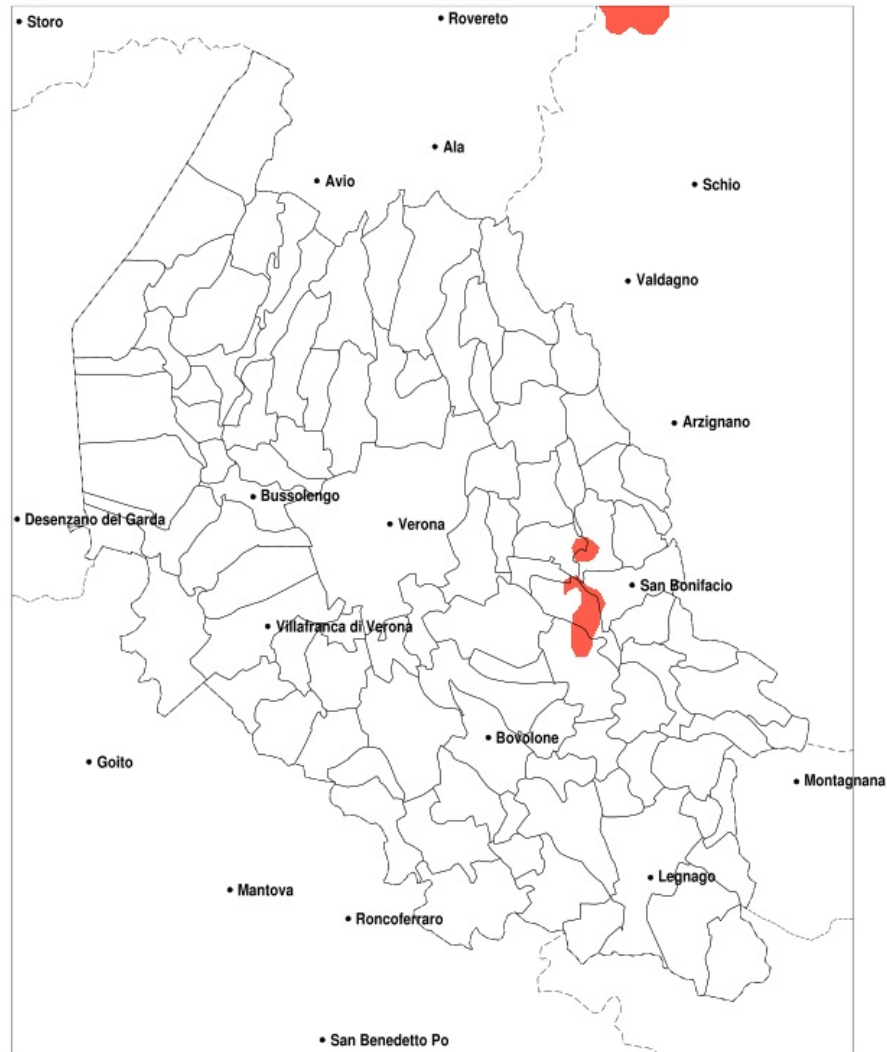
Precipitazione in 30 giorni (mm) dal 11-10-2022 al 09-11-2022					
Comune	max	min	med	Porzione comunale interessata	Media 5 anni
Fumane	86	24	52	100%	125
Garda	85	45	58	100%	116
Gazzo Veronese	25	12	17	100%	83
Grezzana	75	25	49	100%	131
Illasi	55	19	32	100%	115
Isola della Scala	35	13	23	100%	89
Isola Rizza	25	12	16	100%	95
Lavagno	36	19	26	100%	107
Lazise	69	22	35	100%	114
Legnago	21	9	14	100%	89
Marano di Valpolicella	64	24	45	100%	120
Mezzane di Sotto	63	21	34	100%	116
Minerbe	21	12	17	100%	88
Montecchia di Crosara	62	22	35	100%	113
Monteforte d'Alpone	38	18	28	100%	103
Mozzecane	49	14	28	100%	89
Negrar di Valpolicella	74	24	42	100%	121
Nogara	26	14	20	100%	86
Nogarole Rocca	44	16	30	100%	85
Oppeano	35	12	20	100%	96
Palu	32	14	19	100%	98
Pastrengo	56	24	34	100%	108
Pescantina	57	17	30	100%	109
Peschiera del Garda	37	19	27	100%	112
Povegliano Veronese	40	13	23	100%	92
Pressana	20	13	16	100%	84
Rivoli Veronese	87	28	57	100%	118
Ronca	58	26	36	100%	114
Ronco all'Adige	26	13	19	100%	96
Roverchiara	26	13	17	100%	94
Rovere Veronese	90	37	61	100%	154
Roveredo di Gua	21	14	16	100%	81
Salizzole	35	14	21	100%	90

Precipitazione in 30 giorni (mm) dal 11-10-2022 al 09-11-2022					
Comune	max	min	med	Porzione comunale interessata	Media 5 anni
San Bonifacio	38	18	24	100%	97
San Giovanni Ilarione	74	28	50	100%	132
San Giovanni Lupatoto	32	14	20	100%	96
San Martino Buon Albergo	40	16	23	100%	103
San Mauro di Saline	66	35	54	100%	138
San Pietro di Morubio	21	12	16	100%	95
San Pietro in Cariano	60	21	36	100%	110
San Zeno di Montagna	104	61	84	65%	134
Sanguinetto	24	13	18	100%	91
Sant Ambrogio di Valpolicella	65	24	44	100%	112
Sant Anna d Alfaedo	111	43	68	95%	144
Selva di Progno	111	50	74	100%	197
Soave	43	20	28	100%	107
Sommacampagna	25	10	17	100%	101
Sona	32	10	20	100%	104
Sorga	35	12	18	100%	83
Terrazzo	23	9	15	100%	88
Torri del Benaco	96	49	69	95%	124
Tregnago	66	27	49	100%	132
Trevenueolo	41	12	26	100%	84
Valeggio sul Mincio	40	13	20	100%	98
Velo Veronese	76	50	63	100%	162
Verona	62	13	28	100%	108
Veronella	26	13	18	100%	89
Vestenanova	91	47	67	100%	170
Vigasio	40	14	23	100%	90
Villa Bartolomea	23	9	15	100%	88
Villafranca di Verona	40	10	20	100%	96
Zevio	34	14	20	100%	100
Zimella	24	13	18	100%	87

## SERVIZIO DI ALERT EX-POST

### Sbalzo di temperatura minima nella Provincia di Verona del 09-11-2022

Mappa della Provincia con evidenziati eventuali superamenti della soglia (in rosso)



meteoleaks®

Meteoleaks è l'app che rende accessibili a tutti i dati meteo veri, storici e in tempo reale.  
[www.meteoleaks.com](http://www.meteoleaks.com)



Sistema di gestione certificato ISO 9001:2015 per l'Erogazione di servizi meteorologici professionali.

Sbalzo temperatura minima a 2m (C) del 09-11-2022				
Comune	max	min	med	Porzione comunale interessata
Belfiore	8.6	4.4	7.2	20%