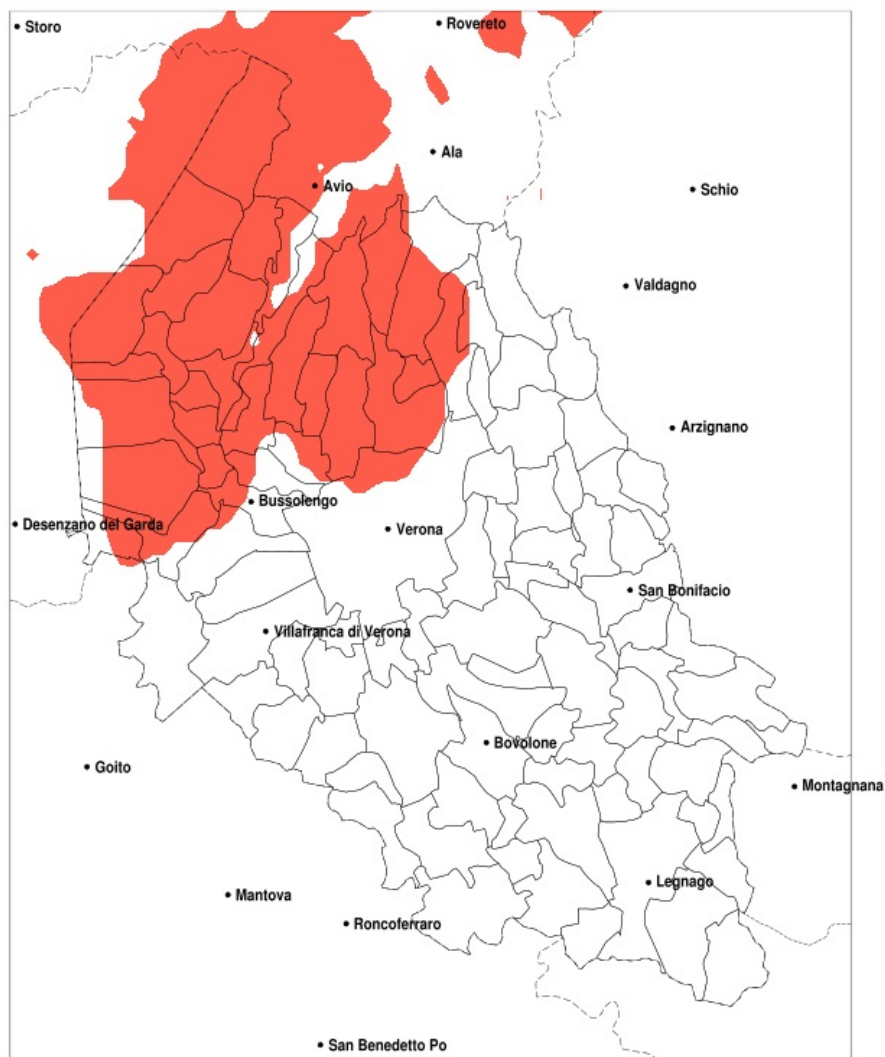


SERVIZIO DI ALERT EX-POST

Vento forte nella Provincia di Verona del 05-11-2022

Mappa della Provincia con evidenziati eventuali superamenti della soglia (in rosso)



meteoleaks®

Meteoleaks è l'app che rende accessibili a tutti i dati meteo veri, storici e in tempo reale.
www.meteoleaks.com



Sistema di gestione certificato ISO 9001:2015 per l'Erogazione di servizi meteorologici professionali.

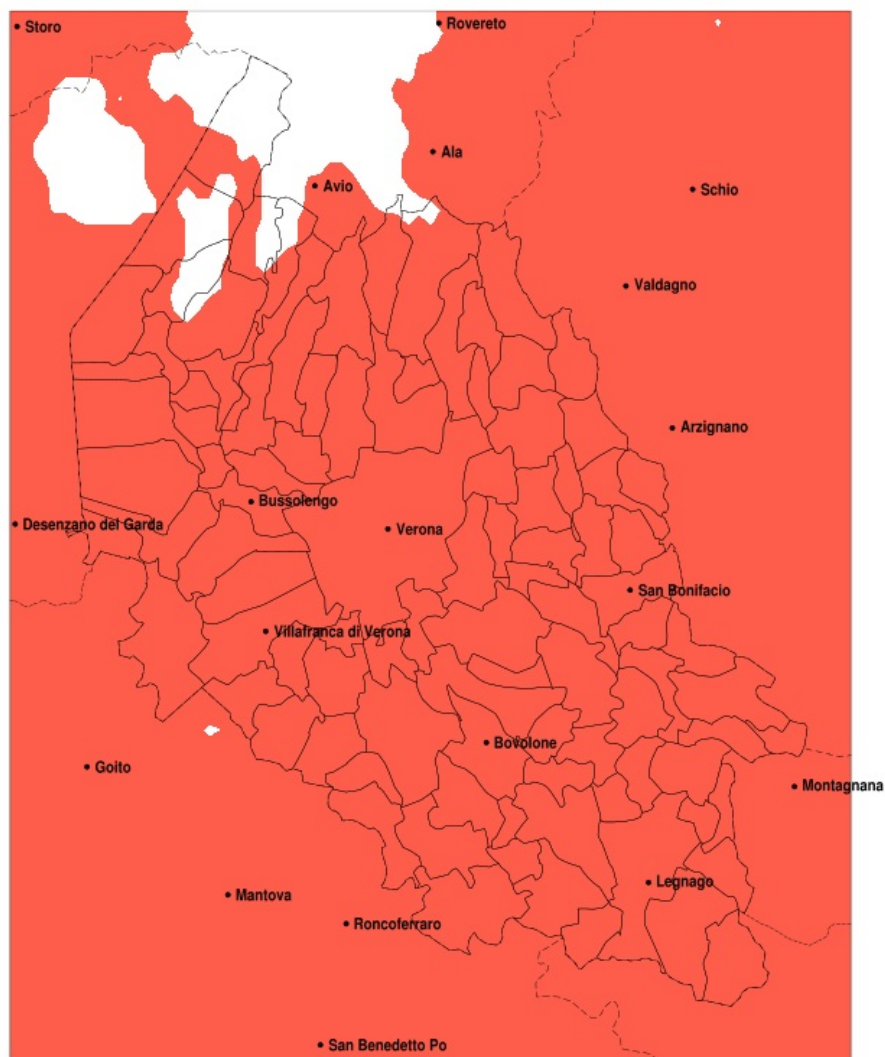
Raffica massima del vento (m/s) del 05-11-2022				
Comune	max	min	med	Porzione comunale interessata
Affi	16	14	15	100%
Bardolino	16	12	14	80%
Bosco Chiesanuova	18	10	15	80%
Brentino Belluno	16	12	14	70%
Brenzzone sul Garda	17	12	15	85%
Bussolengo	16	10	13	45%
Caprino Veronese	16	13	14	95%
Castelnuovo del Garda	16	11	13	55%
Cavaion Veronese	16	14	15	100%
Cerro Veronese	18	12	16	95%
Costermano sul Garda	16	14	15	100%
Dolce	16	12	14	85%
Erbezzo	18	12	16	90%
Fumane	19	13	15	90%
Garda	15	12	14	90%
Grezzana	18	9	15	80%
Lazise	16	12	14	75%
Malcesine	18	13	16	100%
Marano di Valpolicella	19	13	16	100%
Negrar di Valpolicella	19	12	16	90%
Pastrengo	16	13	15	100%
Pescantina	16	11	13	50%
Peschiera del Garda	15	11	13	35%
Rivoli Veronese	16	13	15	100%
Rovere Veronese	18	9	13	45%
San Pietro in Cariano	19	12	14	60%
San Zeno di Montagna	16	13	15	100%
Sant Ambrogio di Valpolicella	16	13	14	85%
Sant Anna d Alfaedo	18	12	16	90%
Sona	15	9	12	20%
Torri del Benaco	16	12	14	85%
Velo Veronese	16	8	11	20%
Verona	18	5	10	20%

Raffica massima del vento (m/s) del 05-11-2022				
Comune	max	min	med	Porzione comunale interessata

SERVIZIO DI ALERT EX-POST

Siccità nella Provincia di Verona del 05-11-2022

Mappa della Provincia con evidenziati eventuali superamenti della soglia (in rosso)



meteoleaks®

Meteoleaks è l'app che rende accessibili a tutti i dati meteo veri, storici e in tempo reale.
www.meteoleaks.com



Sistema di gestione certificato ISO 9001:2015 per l'Erogazione di servizi meteorologici professionali.

Siccità (mm) dal 07-10-2022 al 05-11-2022					
Comune	max	min	med	Porzione comunale interessata	Media 5 anni
Affi	67	30	49	100%	100
Albaredo d'Adige	23	12	18	100%	83
Angiari	20	13	16	100%	85
Arcole	31	17	21	100%	85
Badia Calavena	67	39	52	100%	139
Bardolino	66	20	42	100%	107
Belfiore	35	15	23	100%	93
Bevilacqua	21	8	16	100%	78
Bonavigo	20	14	17	100%	83
Boschi Sant'Anna	20	10	15	100%	80
Bosco Chiesanuova	99	42	68	95%	150
Bovolone	34	9	19	100%	86
Brentino Belluno	122	37	80	75%	134
Brenzone sul Garda	110	61	80	70%	128
Bussoleto	31	7	20	100%	96
Buttapietra	32	14	19	100%	85
Caldiero	35	17	26	100%	97
Caprino Veronese	107	42	67	80%	116
Casaleone	20	12	14	100%	79
Castagnaro	23	13	17	100%	76
Castel d'Azzano	22	14	19	100%	85
Castelnuovo del Garda	37	16	23	100%	102
Cavaion Veronese	56	21	39	100%	98
Cazzano di Tramigna	54	18	33	100%	107
Cerea	23	11	15	100%	82
Cerro Veronese	62	32	47	100%	127
Cologna Veneta	22	14	17	100%	77
Colognola ai Colli	35	18	27	100%	98
Concamarise	26	10	18	100%	85
Costermano sul Garda	86	39	59	95%	109
Dolce	120	22	59	95%	120
Erbe	41	8	20	100%	75
Erbezzo	98	45	73	90%	140

Precipitazione in 30 giorni (mm) dal 07-10-2022 al 05-11-2022					
Comune	max	min	med	Porzione comunale interessata	Media 5 anni
Fumane	78	20	46	100%	113
Garda	77	39	53	100%	111
Gazzo Veronese	25	12	17	100%	75
Grezzana	67	22	42	100%	121
Illasi	50	18	30	100%	105
Isola della Scala	35	9	21	100%	80
Isola Rizza	23	9	15	100%	89
Lavagno	34	18	25	100%	98
Lazise	64	19	30	100%	105
Legnago	20	8	14	100%	80
Malcesine	131	61	100	35%	136
Marano di Valpolicella	57	20	39	100%	108
Mezzane di Sotto	56	19	30	100%	107
Minerbe	21	13	17	100%	80
Montecchia di Crosara	57	23	34	100%	104
Monteforte d'Alpone	36	20	29	100%	95
Mozzecane	52	14	28	100%	81
Negrar di Valpolicella	67	21	36	100%	111
Nogara	26	9	19	100%	78
Nogarole Rocca	48	14	30	100%	76
Oppeano	34	9	19	100%	88
Palu	32	11	18	100%	91
Pastrengo	49	19	28	100%	98
Pescantina	49	13	25	100%	98
Peschiera del Garda	32	17	22	100%	105
Povegliano Veronese	42	13	23	100%	81
Pressana	21	14	17	100%	77
Rivoli Veronese	76	23	51	100%	106
Ronca	54	26	35	100%	106
Ronco all'Adige	26	9	18	100%	90
Roverchiara	22	9	16	100%	87
Rovere Veronese	82	30	53	100%	143
Roveredo di Gua	22	15	17	100%	73

Precipitazione in 30 giorni (mm) dal 07-10-2022 al 05-11-2022					
Comune	max	min	med	Porzione comunale interessata	Media 5 anni
Salizole	34	10	20	100%	81
San Bonifacio	36	18	25	100%	90
San Giovanni Ilarione	68	27	47	100%	121
San Giovanni Lupatoto	30	14	18	100%	89
San Martino Buon Albergo	34	15	21	100%	96
San Mauro di Saline	58	31	46	100%	128
San Pietro di Morubio	19	9	15	100%	88
San Pietro in Cariano	52	18	30	100%	99
San Zeno di Montagna	94	57	75	70%	122
Sanguinetto	26	13	17	100%	82
Sant Ambrogio di Valpolicella	61	19	38	100%	101
Sant Anna d Alfaedo	98	37	61	100%	132
Selva di Progno	103	43	65	100%	180
Soave	39	20	28	100%	98
Sommacampagna	22	7	16	100%	91
Sona	26	7	18	100%	95
Sorga	36	8	17	100%	75
Terrazzo	23	8	15	100%	78
Torri del Benaco	86	39	62	100%	119
Tregnago	62	24	43	100%	121
Trevenueolo	43	8	25	100%	74
Valeggio sul Mincio	42	12	19	100%	92
Velo Veronese	67	43	54	100%	150
Verona	55	10	25	100%	99
Veronella	23	15	18	100%	82
Vestenanova	80	44	60	100%	153
Vigasio	41	14	23	100%	80
Villa Bartolomea	23	8	15	100%	79
Villafranca di Verona	43	8	19	100%	87
Zevio	34	15	20	100%	93
Zimella	26	14	18	100%	80