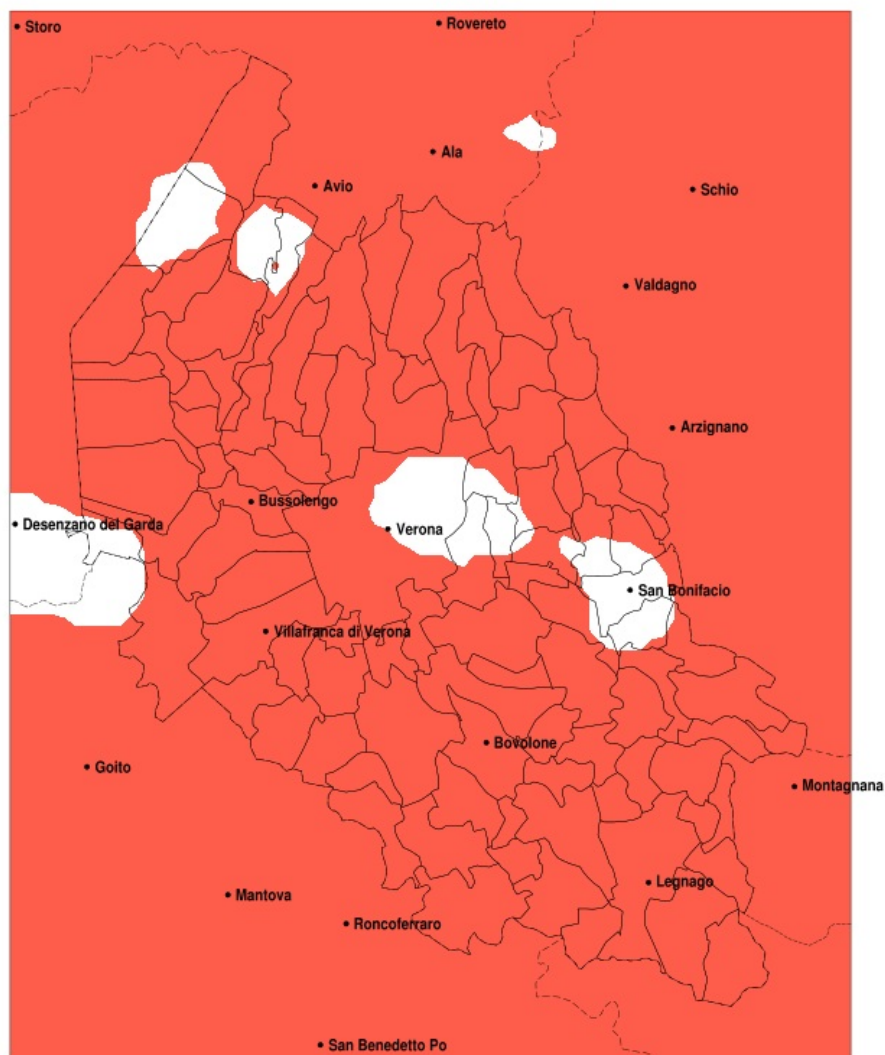


## SERVIZIO DI ALERT EX-POST

### Vento forte nella Provincia di Verona del 04-11-2022

Mappa della Provincia con evidenziati eventuali superamenti della soglia (in rosso)



meteoleaks®

Meteoleaks è l'app che rende accessibili a tutti i dati meteo veri, storici e in tempo reale.  
[www.meteoleaks.com](http://www.meteoleaks.com)



Sistema di gestione certificato ISO 9001:2015 per l'Erogazione di servizi meteorologici professionali.

Raffica massima del vento (m/s) del 04-11-2022				
Comune	max	min	med	Porzione comunale interessata
Affi	18	15	16	100%
Albaredo d Adige	16	13	15	95%
Angiari	16	15	16	100%
Arcole	14	13	14	55%
Badia Calavena	21	14	18	100%
Bardolino	18	14	16	100%
Belfiore	15	13	14	75%
Bevilacqua	16	16	16	100%
Bonavigo	16	15	15	100%
Boschi Sant Anna	16	16	16	100%
Bosco Chiesanuova	20	16	17	100%
Bovolone	18	14	16	100%
Brentino Belluno	16	13	14	80%
Brenzone sul Garda	14	13	14	60%
Bussolengo	17	14	15	100%
Buttapietra	20	16	18	100%
Caldiero	15	13	14	80%
Caprino Veronese	17	13	15	95%
Casaleone	16	15	16	100%
Castagnaro	16	15	16	100%
Castel d Azzano	20	16	17	100%
Castelnuovo del Garda	17	13	14	85%
Cavaion Veronese	18	15	17	100%
Cazzano di Tramigna	17	13	15	90%
Cerea	17	15	16	100%
Cerro Veronese	18	14	16	100%
Cologna Veneta	17	14	16	100%
Colognola ai Colli	14	13	14	70%
Concamarise	17	16	16	100%
Costermano sul Garda	18	14	15	100%
Dolce	18	13	15	90%
Erbe	17	15	15	100%
Erbezzo	18	15	17	100%

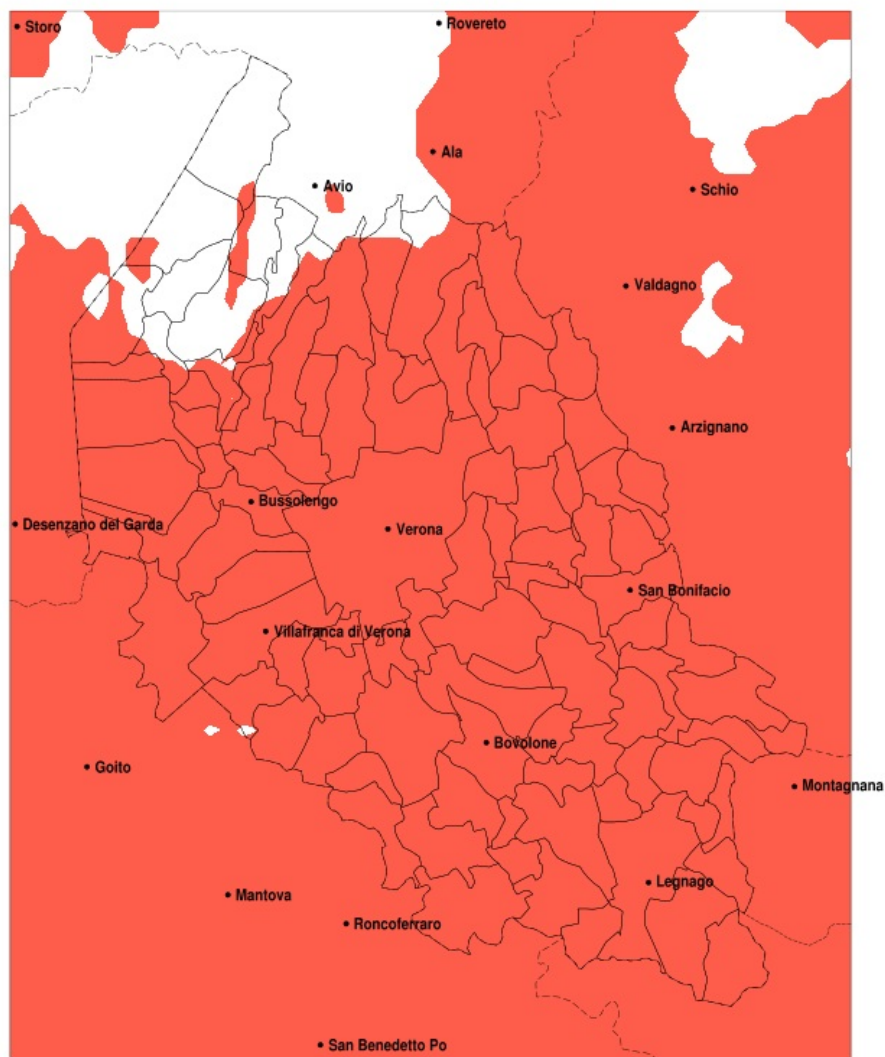
Raffica massima del vento (m/s) del 04-11-2022				
Comune	max	min	med	Porzione comunale interessata
Fumane	18	13	16	100%
Garda	17	15	16	100%
Gazzo Veronese	17	15	16	100%
Grezzana	18	12	16	90%
Illasi	17	13	14	80%
Isola della Scala	20	14	16	100%
Isola Rizza	16	14	15	100%
Lavagno	15	12	13	55%
Lazise	18	13	15	95%
Legnago	16	15	16	100%
Malcesine	17	13	15	85%
Marano di Valpolicella	18	14	16	100%
Mezzane di Sotto	17	11	14	55%
Minerbe	16	15	16	100%
Montecchia di Crosara	18	13	15	95%
Monteforte d'Alpone	15	13	14	65%
Mozzecane	16	14	15	100%
Negrar di Valpolicella	18	14	16	100%
Nogara	17	15	16	100%
Nogarole Rocca	16	15	15	100%
Oppeano	20	14	16	100%
Palu	17	14	16	100%
Pastrengo	18	15	16	100%
Pescantina	17	14	15	100%
Peschiera del Garda	15	13	13	50%
Povegliano Veronese	17	15	15	100%
Pressana	16	15	16	100%
Rivoli Veronese	18	14	15	100%
Ronca	18	14	15	100%
Ronco all'Adige	16	13	14	95%
Roverchiara	16	14	15	100%
Rovere Veronese	20	14	17	100%
Roveredo di Gua	17	16	16	100%

Raffica massima del vento (m/s) del 04-11-2022				
Comune	max	min	med	Porzione comunale interessata
Salizole	17	14	16	100%
San Bonifacio	14	13	13	50%
San Giovanni Ilarione	20	14	17	100%
San Giovanni Lupatoto	20	13	17	100%
San Martino Buon Albergo	18	10	14	60%
San Mauro di Saline	19	14	16	100%
San Pietro di Morubio	17	15	16	100%
San Pietro in Cariano	18	14	15	100%
San Zeno di Montagna	15	13	14	80%
Sanguinetto	17	16	16	100%
Sant Ambrogio di Valpolicella	18	14	16	100%
Sant Anna d Alfaedo	18	13	16	100%
Selva di Progno	24	17	20	100%
Soave	15	13	14	65%
Sommacampagna	16	14	15	100%
Sona	16	14	15	100%
Sorga	16	15	15	100%
Terrazzo	16	16	16	100%
Torri del Benaco	16	13	15	95%
Tregnago	19	13	16	100%
Trevezuolo	18	15	16	100%
Valeggio sul Mincio	15	13	14	90%
Velo Veronese	20	16	18	100%
Verona	20	10	15	80%
Veronella	16	13	14	85%
Vestenanova	25	16	20	100%
Vigasio	20	15	16	100%
Villa Bartolomea	16	15	16	100%
Villafranca di Verona	18	14	15	100%
Zevio	20	13	15	100%
Zimella	16	13	14	85%

## SERVIZIO DI ALERT EX-POST

### Siccità nella Provincia di Verona del 04-11-2022

Mappa della Provincia con evidenziati eventuali superamenti della soglia (in rosso)



meteoleaks®

Meteoleaks è l'app che rende accessibili a tutti i dati meteo veri, storici e in tempo reale.  
[www.meteoleaks.com](http://www.meteoleaks.com)



Sistema di gestione certificato ISO 9001:2015 per l'Erogazione di servizi meteorologici professionali.

Siccità (mm) dal 06-10-2022 al 04-11-2022					
Comune	max	min	med	Porzione comunale interessata	Media 5 anni
Affi	67	30	49	85%	83
Albaredo d Adige	23	12	18	100%	76
Angiari	20	13	16	100%	77
Arcole	31	17	21	100%	77
Badia Calavena	67	39	52	100%	118
Bardolino	66	20	42	100%	90
Belfiore	35	15	23	100%	84
Bevilacqua	21	8	16	100%	73
Bonavigo	20	14	17	100%	76
Boschi Sant Anna	20	10	15	100%	74
Bosco Chiesanuova	99	42	68	85%	125
Bovolone	34	9	19	100%	75
Brentino Belluno	122	37	80	40%	110
Brenzone sul Garda	110	61	80	20%	108
Bussoleto	31	7	20	100%	82
Buttapietra	32	14	19	100%	72
Caldiero	35	17	26	100%	89
Caprino Veronese	107	42	67	40%	95
Casaleone	20	12	14	100%	73
Castagnaro	23	13	17	100%	73
Castel d Azzano	22	14	19	100%	73
Castelnuovo del Garda	37	16	23	100%	92
Cavaion Veronese	56	21	39	100%	82
Cazzano di Tramigna	54	18	33	100%	96
Cerea	23	11	15	100%	75
Cerro Veronese	62	32	47	100%	107
Cologna Veneta	23	14	18	100%	70
Colognola ai Colli	35	18	27	100%	91
Concamarise	26	10	18	100%	77
Costermano sul Garda	86	39	59	60%	89
Dolce	120	22	59	75%	99
Erbe	41	8	20	100%	71
Erbezzo	98	45	73	65%	117

Precipitazione in 30 giorni (mm) dal 06-10-2022 al 04-11-2022					
Comune	max	min	med	Porzione comunale interessata	Media 5 anni
Fumane	78	20	46	100%	94
Garda	77	39	53	90%	91
Gazzo Veronese	25	12	17	100%	72
Grezzana	67	22	42	100%	103
Illasi	50	18	30	100%	95
Isola della Scala	35	9	21	100%	71
Isola Rizza	23	9	15	100%	78
Lavagno	34	18	25	100%	89
Lazise	64	19	30	100%	92
Legnago	20	8	14	100%	75
Marano di Valpolicella	57	20	39	100%	90
Mezzane di Sotto	56	19	30	100%	95
Minerbe	21	13	17	100%	73
Montecchia di Crosara	57	23	34	100%	93
Monteforte d'Alpone	36	20	29	100%	86
Mozzecane	52	14	29	100%	73
Negrar di Valpolicella	67	21	36	100%	92
Nogara	26	9	19	100%	74
Nogarole Rocca	48	14	31	100%	71
Oppeano	34	9	19	100%	76
Palu	32	11	18	100%	78
Pastrengo	49	19	28	100%	83
Pescantina	49	13	25	100%	82
Peschiera del Garda	32	17	23	100%	96
Povegliano Veronese	42	13	23	100%	72
Pressana	21	14	17	100%	71
Rivoli Veronese	76	23	51	70%	87
Ronca	54	26	35	100%	94
Ronco all'Adige	26	9	18	100%	80
Roverchiara	22	9	16	100%	78
Rovere Veronese	82	30	53	100%	121
Roveredo di Gua	23	15	17	100%	68
Salizzole	34	10	20	100%	74

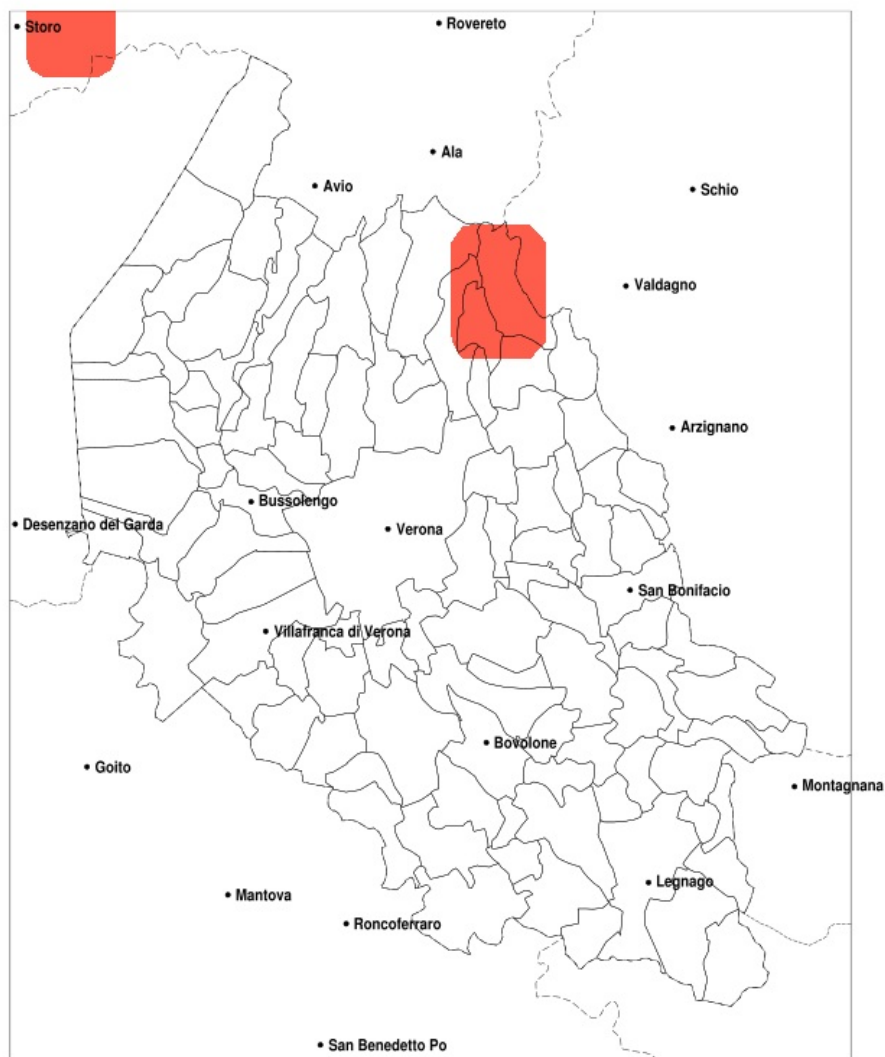
Precipitazione in 30 giorni (mm) dal 06-10-2022 al 04-11-2022					
Comune	max	min	med	Porzione comunale interessata	Media 5 anni
San Bonifacio	36	18	25	100%	81
San Giovanni Ilarione	68	27	47	100%	106
San Giovanni Lupatoto	30	14	18	100%	73
San Martino Buon Albergo	34	15	21	100%	83
San Mauro di Saline	58	31	46	100%	109
San Pietro di Morubio	19	9	15	100%	79
San Pietro in Cariano	52	18	30	100%	83
Sanguinetto	26	13	17	100%	76
Sant Ambrogio di Valpolicella	61	19	38	100%	85
Sant Anna d Alfaedo	98	37	61	80%	110
Selva di Progno	103	43	65	100%	149
Soave	39	20	28	100%	90
Sommacampagna	22	7	16	100%	80
Sona	26	7	18	100%	83
Sorga	36	8	17	100%	73
Terrazzo	23	8	15	100%	74
Torri del Benaco	86	39	62	65%	99
Tregnago	62	24	43	100%	105
Trevenzuolo	43	8	25	100%	70
Valeggio sul Mincio	42	12	19	100%	85
Velo Veronese	67	43	54	100%	126
Verona	55	10	25	100%	84
Veronella	23	15	18	100%	74
Vestenanova	80	44	60	100%	129
Vigasio	41	14	23	100%	71
Villa Bartolomea	23	8	15	100%	75
Villafranca di Verona	43	8	19	100%	77
Zevio	34	15	20	100%	80
Zimella	26	14	18	100%	72



## SERVIZIO DI ALERT EX-POST

### Grandine nella Provincia di Verona del 04-11-2022

Mappa della Provincia con evidenziati eventuali superamenti della soglia (in rosso)



meteoleaks®

Meteoleaks è l'app che rende accessibili a tutti i dati meteo veri, storici e in tempo reale.  
[www.meteoleaks.com](http://www.meteoleaks.com)



Sistema di gestione certificato ISO 9001:2015 per l'Erogazione di servizi meteorologici professionali.

Eventi compatibili con grandine del 04-11-2022			
Comune	Evento	Porzione comunale interessata	Probabilità
Badia Calavena	SI	25%	BASSA
Selva di Progno	SI	50%	BASSA
Velo Veronese	SI	45%	BASSA