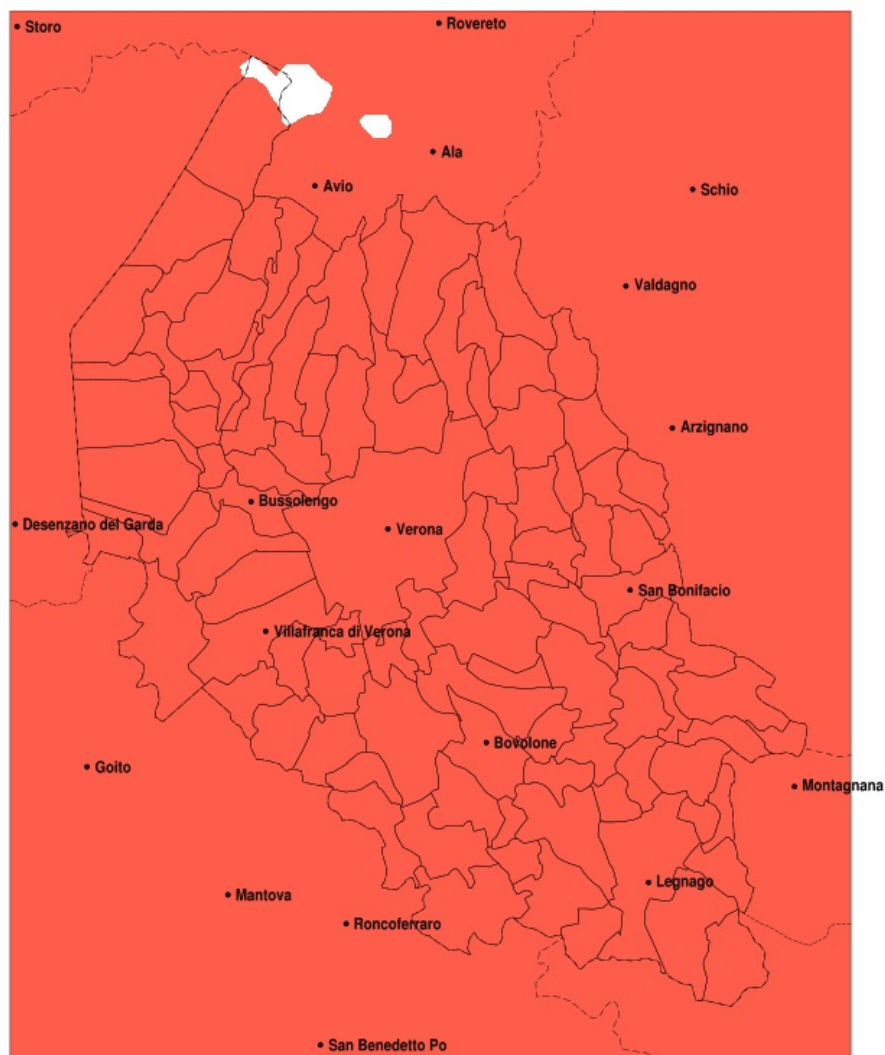


## SERVIZIO DI ALERT EX-POST

### Siccità nella Provincia di Verona del 02-11-2022

Mappa della Provincia con evidenziati eventuali superamenti della soglia (in rosso)



meteoleaks®

Meteoleaks è l'app che rende accessibili a tutti i dati meteo veri, storici e in tempo reale.  
[www.meteoleaks.com](http://www.meteoleaks.com)



Sistema di gestione certificato ISO 9001:2015 per l'Erogazione di servizi meteorologici professionali.

Siccità (mm) dal 04-10-2022 al 02-11-2022					
Comune	max	min	med	Porzione comunale interessata	Media 5 anni
Affi	32	8	19	100%	75
Albaredo d'Adige	8	3	5	100%	75
Angiari	8	4	5	100%	76
Arcole	13	4	7	100%	75
Badia Calavena	35	17	24	100%	114
Bardolino	28	2	12	100%	82
Belfiore	15	3	7	100%	79
Bevilacqua	7	2	4	100%	73
Bonavigo	8	3	6	100%	75
Boschi Sant'Anna	8	3	5	100%	74
Bosco Chiesanuova	54	21	34	100%	121
Bovolone	11	2	6	100%	70
Brentino Belluno	57	20	38	100%	103
Brenzone sul Garda	47	22	32	100%	96
Bussoleto	12	1	4	100%	75
Buttapietra	12	2	5	100%	68
Caldiero	15	2	7	100%	83
Caprino Veronese	54	17	28	100%	86
Casaleone	6	2	3	100%	71
Castagnaro	8	2	4	100%	72
Castel d'Azzano	4	2	3	100%	70
Castelnuovo del Garda	6	1	2	100%	84
Cavaion Veronese	32	2	14	100%	75
Cazzano di Tramigna	22	2	11	100%	90
Cerea	7	2	4	100%	73
Cerro Veronese	36	12	24	100%	103
Cologna Veneta	7	4	5	100%	70
Colognola ai Colli	15	2	8	100%	85
Concamarise	7	3	5	100%	74
Costermano sul Garda	41	11	23	100%	80
Dolce	57	4	29	100%	91
Erbe	12	5	8	100%	67
Erbezzo	54	21	38	100%	113

Precipitazione in 30 giorni (mm) dal 04-10-2022 al 02-11-2022					
Comune	max	min	med	Porzione comunale interessata	Media 5 anni
Fumane	41	6	25	100%	87
Garda	30	12	19	100%	83
Gazzo Veronese	9	3	5	100%	69
Grezzana	42	5	21	100%	97
Illasi	22	2	9	100%	89
Isola della Scala	12	3	7	100%	66
Isola Rizza	6	2	4	100%	74
Lavagno	15	2	6	100%	84
Lazise	20	1	5	100%	84
Legnago	8	2	4	100%	74
Malcesine	80	22	52	90%	105
Marano di Valpolicella	36	6	21	100%	84
Mezzane di Sotto	33	3	11	100%	90
Minerbe	8	3	6	100%	73
Montecchia di Crosara	21	4	12	100%	86
Monteforte d'Alpone	16	6	10	100%	80
Mozzecane	8	2	4	100%	69
Negrar di Valpolicella	42	2	18	100%	87
Nogara	10	3	7	100%	70
Nogarole Rocca	10	2	5	100%	68
Oppeano	12	1	5	100%	71
Palu	11	1	4	100%	73
Pastrengo	27	2	8	100%	76
Pescantina	30	2	8	100%	76
Peschiera del Garda	4	1	2	100%	88
Povegliano Veronese	8	2	3	100%	68
Pressana	8	2	5	100%	70
Rivoli Veronese	35	3	21	100%	79
Ronca	19	6	12	100%	86
Ronco all'Adige	10	2	5	100%	76
Roverchiara	6	2	4	100%	75
Rovere Veronese	38	12	27	100%	117
Roveredo di Gua	7	3	4	100%	67

Precipitazione in 30 giorni (mm) dal 04-10-2022 al 02-11-2022					
Comune	max	min	med	Porzione comunale interessata	Media 5 anni
Salizole	11	3	7	100%	70
San Bonifacio	16	3	9	100%	77
San Giovanni Ilarione	30	6	18	100%	99
San Giovanni Lupatoto	11	1	3	100%	70
San Martino Buon Albergo	15	1	4	100%	79
San Mauro di Saline	36	12	24	100%	106
San Pietro di Morubio	6	2	4	100%	75
San Pietro in Cariano	35	2	13	100%	78
San Zeno di Montagna	41	20	29	100%	91
Sanguinetto	7	2	4	100%	73
Sant Ambrogio di Valpolicella	35	3	18	100%	77
Sant Anna d Alfaedo	55	20	33	100%	103
Selva di Progno	47	18	30	100%	144
Soave	15	3	9	100%	84
Sommacampagna	4	1	2	100%	75
Sona	8	1	3	100%	77
Sorga	9	5	7	100%	68
Terrazzo	8	2	4	100%	74
Torri del Benaco	41	12	23	100%	88
Tregnago	34	5	19	100%	100
Trevenueolo	12	3	7	100%	66
Valeggio sul Mincio	5	1	2	100%	78
Velo Veronese	38	20	28	100%	122
Verona	31	1	7	100%	80
Veronella	8	4	6	100%	74
Vestenanova	34	18	25	100%	123
Vigasio	11	2	4	100%	67
Villa Bartolomea	8	2	4	100%	74
Villafranca di Verona	5	1	2	100%	72
Zevio	15	1	4	100%	75
Zimella	11	3	6	100%	71