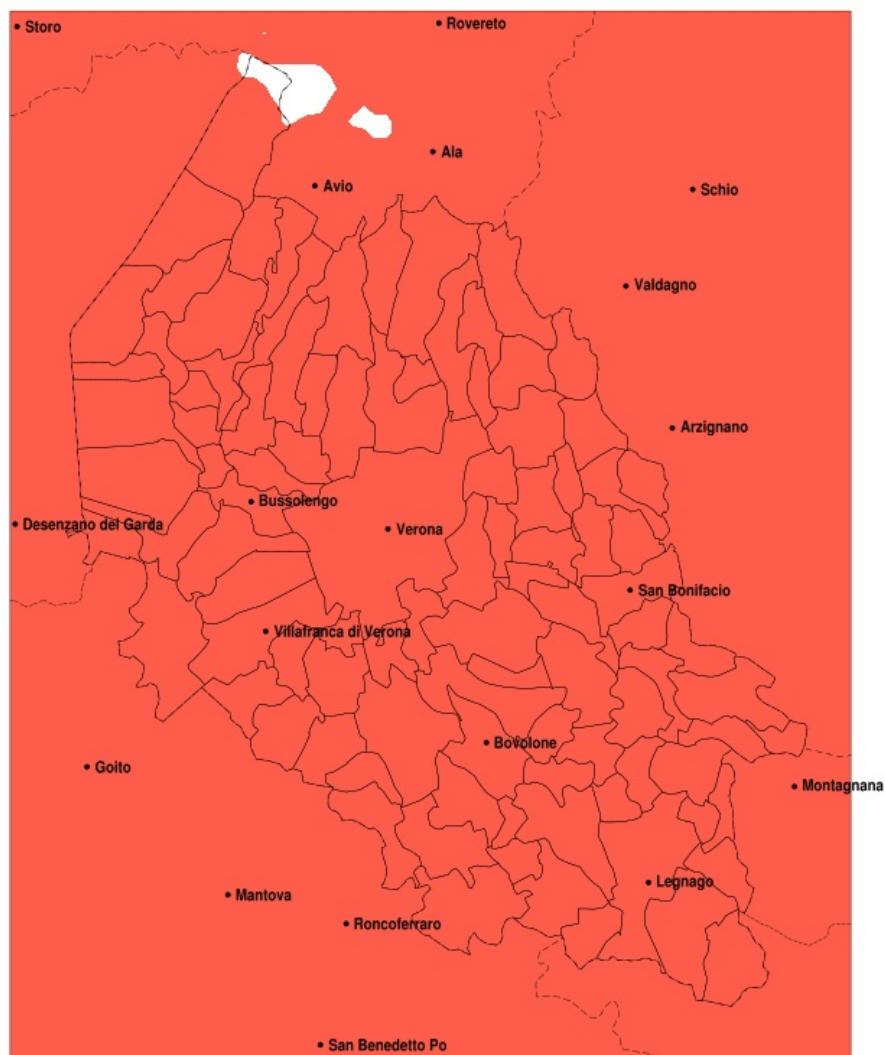


SERVIZIO DI ALERT EX-POST

Siccità nella Provincia di Verona del 01-11-2022

Mappa della Provincia con evidenziati eventuali superamenti della soglia (in rosso)



meteoleaks®

Meteoleaks è l'app che rende accessibili a tutti i dati meteo veri, storici e in tempo reale.
www.meteoleaks.com



Sistema di gestione certificato ISO 9001:2015 per l'Erogazione di servizi meteorologici professionali.

Siccità (mm) dal 03-10-2022 al 01-11-2022					
Comune	max	min	med	Porzione comunale interessata	Media 5 anni
Affi	31	8	19	100%	76
Albaredo d Adige	4	0	2	100%	76
Angiari	8	0	3	100%	79
Arcole	12	2	5	100%	78
Badia Calavena	35	15	24	100%	111
Bardolino	28	2	12	100%	84
Belfiore	14	1	5	100%	82
Bevilacqua	4	0	2	100%	73
Bonavigo	8	0	3	100%	76
Boschi Sant Anna	4	1	3	100%	75
Bosco Chiesanuova	54	20	34	100%	119
Bovolone	1	0	1	100%	75
Brentino Belluno	57	19	38	100%	101
Brenzone sul Garda	47	22	32	100%	96
Bussoleto	11	1	4	100%	75
Buttapietra	2	1	1	100%	69
Caldiero	14	2	6	100%	86
Caprino Veronese	54	16	27	100%	86
Casaleone	3	0	1	100%	73
Castagnaro	4	0	1	100%	74
Castel d Azzano	2	1	1	100%	69
Castelnuovo del Garda	5	1	2	100%	84
Cavaion Veronese	31	2	14	100%	76
Cazzano di Tramigna	21	2	9	100%	91
Cerea	7	0	1	100%	76
Cerro Veronese	36	11	23	100%	99
Cologna Veneta	3	0	1	100%	71
Colognola ai Colli	14	2	7	100%	88
Concamarise	1	0	0	100%	77
Costermano sul Garda	40	11	22	100%	82
Dolce	57	4	29	100%	91
Erbe	1	0	1	100%	66
Erbezzo	54	21	38	100%	111

Precipitazione in 30 giorni (mm) dal 03-10-2022 al 01-11-2022					
Comune	max	min	med	Porzione comunale interessata	Media 5 anni
Fumane	41	5	24	100%	87
Garda	29	11	19	100%	85
Gazzo Veronese	1	0	1	100%	71
Grezzana	42	4	20	100%	95
Illasi	21	2	8	100%	91
Isola della Scala	2	0	1	100%	68
Isola Rizza	2	0	1	100%	78
Lavagno	14	1	5	100%	88
Lazise	19	1	5	100%	86
Legnago	8	0	2	100%	75
Malcesine	80	22	52	90%	104
Marano di Valpolicella	36	5	21	100%	84
Mezzane di Sotto	31	2	10	100%	92
Minerbe	5	0	2	100%	73
Montecchia di Crosara	19	4	10	100%	86
Monteforte d'Alpone	15	5	9	100%	82
Mozzecane	1	0	1	100%	68
Negrar di Valpolicella	42	2	17	100%	85
Nogara	1	0	1	100%	71
Nogarole Rocca	1	0	1	100%	66
Oppeano	2	0	1	100%	75
Palu	4	0	1	100%	78
Pastrengo	26	2	7	100%	76
Pescantina	29	1	7	100%	76
Peschiera del Garda	4	1	2	100%	88
Povegliano Veronese	2	0	1	100%	67
Pressana	4	0	1	100%	71
Rivoli Veronese	34	3	21	100%	79
Ronca	18	5	11	100%	85
Ronco all'Adige	9	0	2	100%	79
Roverchiara	4	0	1	100%	79
Rovere Veronese	38	11	26	100%	114
Roveredo di Gua	2	0	1	100%	68

Precipitazione in 30 giorni (mm) dal 03-10-2022 al 01-11-2022					
Comune	max	min	med	Porzione comunale interessata	Media 5 anni
Salizole	1	0	1	100%	72
San Bonifacio	15	2	7	100%	80
San Giovanni Ilarione	28	5	16	100%	97
San Giovanni Lupatoto	2	0	1	100%	73
San Martino Buon Albergo	14	0	3	100%	83
San Mauro di Saline	35	10	23	100%	103
San Pietro di Morubio	3	0	1	100%	80
San Pietro in Cariano	34	2	12	100%	78
San Zeno di Montagna	40	19	29	100%	91
Sanguinetto	1	0	0	100%	75
Sant Ambrogio di Valpolicella	34	3	17	100%	78
Sant Anna d Alfaedo	54	19	33	100%	102
Selva di Progno	46	18	29	100%	141
Soave	14	3	8	100%	86
Sommacampagna	4	0	1	100%	73
Sona	8	0	2	100%	75
Sorga	1	0	1	100%	68
Terrazzo	4	0	2	100%	75
Torri del Benaco	40	11	23	100%	90
Tregnago	33	4	17	100%	99
Trevenueolo	1	0	1	100%	65
Valeggio sul Mincio	2	0	1	100%	77
Velo Veronese	38	20	28	100%	119
Verona	30	0	6	100%	80
Veronella	6	1	3	100%	75
Vestenanova	33	17	24	100%	120
Vigasio	2	0	1	100%	66
Villa Bartolomea	4	0	1	100%	76
Villafranca di Verona	2	0	1	100%	71
Zevio	14	0	2	100%	79
Zimella	10	0	3	100%	74