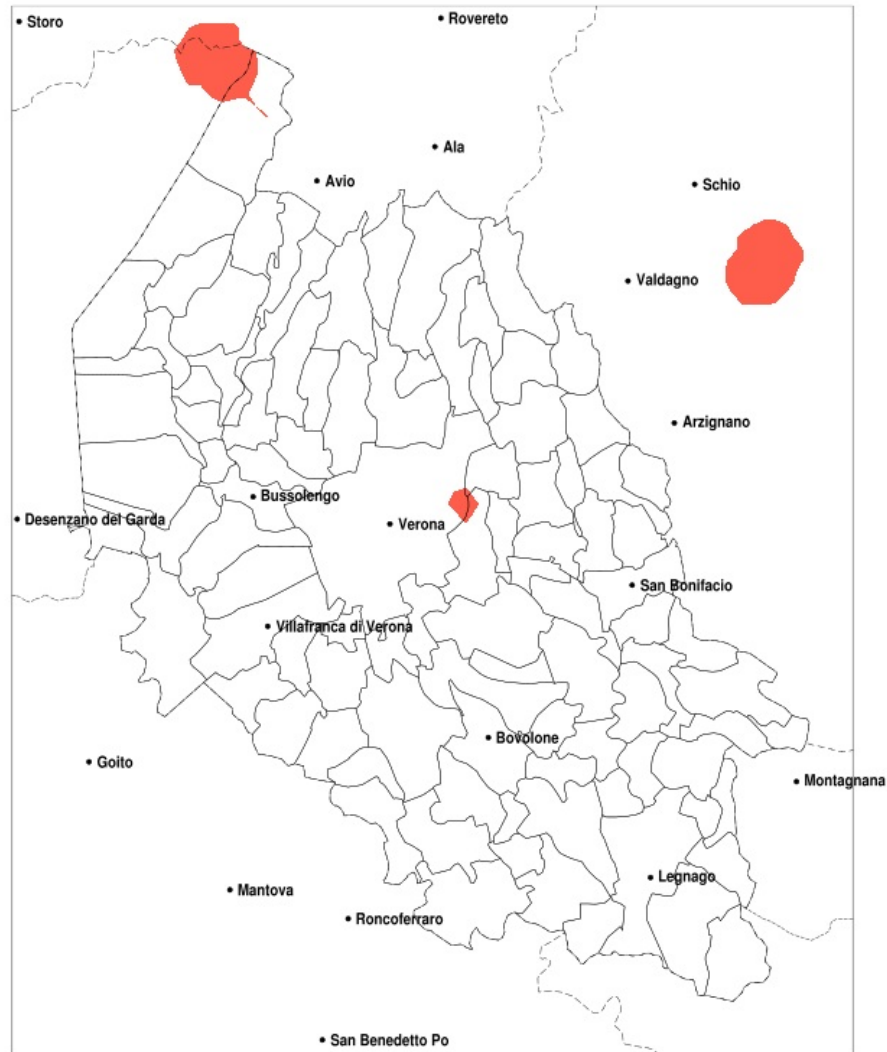


SERVIZIO DI ALERT EX-POST

Vento forte nella Provincia di Verona del 31-08-2022

Mappa della Provincia con evidenziati eventuali superamenti della soglia (in rosso)



meteoleaks®

Meteoleaks è l'app che rende accessibili a tutti i dati meteo veri, storici e in tempo reale.
www.meteoleaks.com



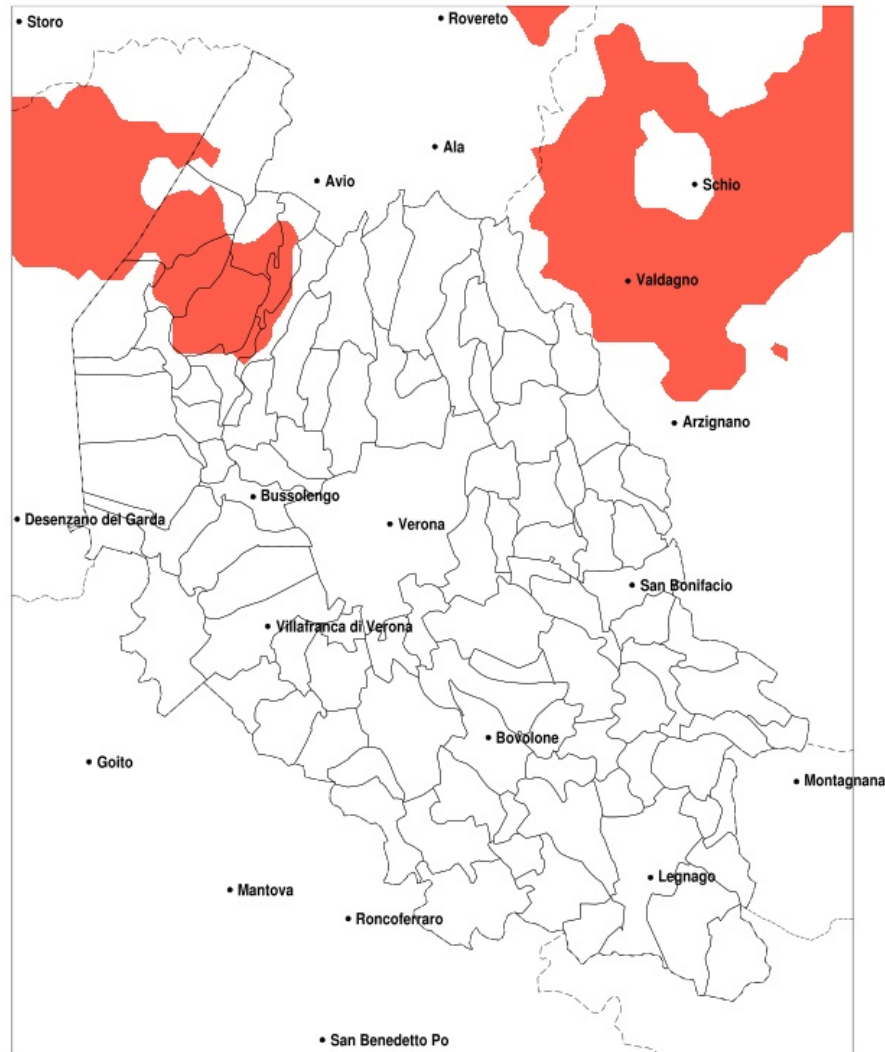
Sistema di gestione certificato ISO 9001:2015 per l'Erogazione di servizi meteorologici professionali.

Raffica massima del vento (m/s) del 31-08-2022				
Comune	max	min	med	Porzione comunale interessata
Malcesine	16	8	12	20%

SERVIZIO DI ALERT EX-POST

Eccesso di pioggia in 10 giorni nella Provincia di Verona del 31-08-2022

Mappa della Provincia con evidenziati eventuali superamenti della soglia (in rosso)



meteoleaks®

Meteoleaks è l'app che rende accessibili a tutti i dati meteo veri, storici e in tempo reale.
www.meteoleaks.com



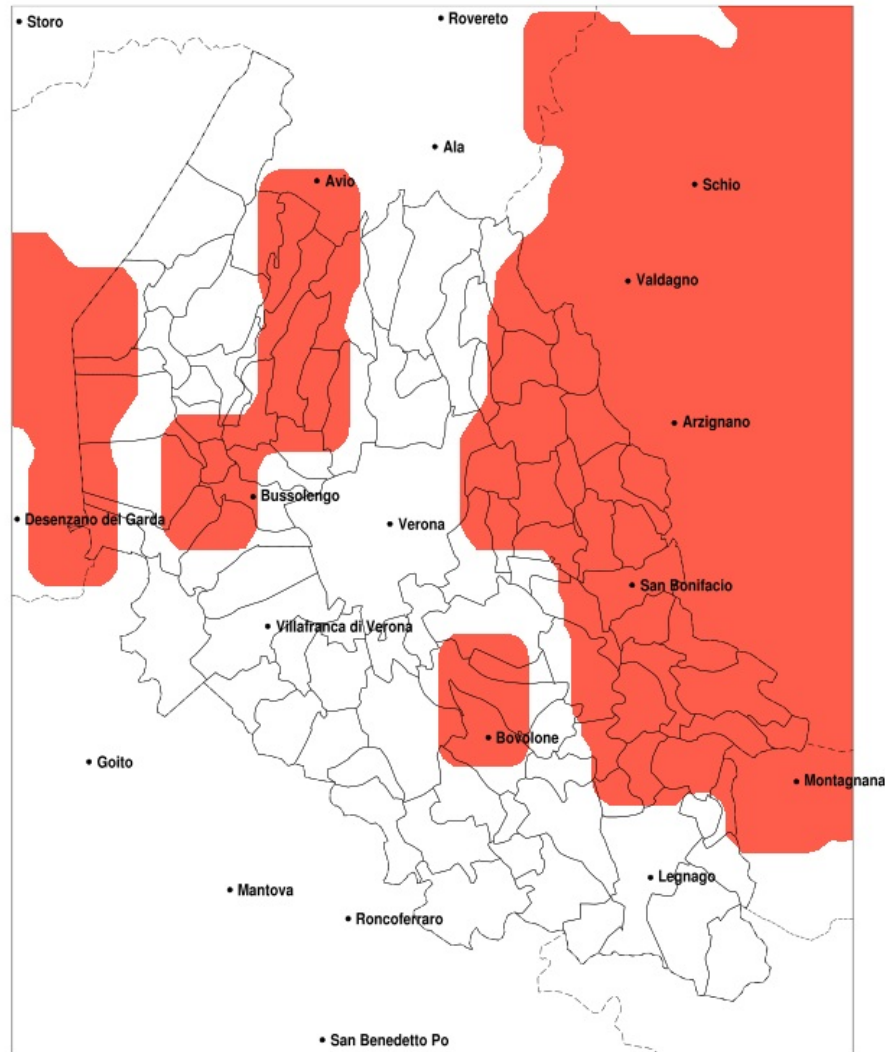
Sistema di gestione certificato ISO 9001:2015 per l'Erogazione di servizi meteorologici professionali.

Precipitazione in 10 giorni (mm) dal 22-08-2022 al 31-08-2022					
Comune	max	min	med	Porzione comunale interessata	Media 5 anni
Brentino Belluno	120	31	74	40%	24
Brenzone sul Garda	125	56	84	65%	21
Caprino Veronese	126	53	90	70%	17
Costermano sul Garda	107	39	67	25%	13
Dolce	120	35	65	25%	24
Rivoli Veronese	120	34	74	40%	18
San Zeno di Montagna	126	59	89	70%	17
Torri del Benaco	114	41	69	30%	15
Vestenanova	120	36	60	20%	29

SERVIZIO DI ALERT EX-POST

Grandine nella Provincia di Verona del 31-08-2022

Mappa della Provincia con evidenziati eventuali superamenti della soglia (in rosso)



meteoleaks®

Meteoleaks è l'app che rende accessibili a tutti i dati meteo veri, storici e in tempo reale.
www.meteoleaks.com



Sistema di gestione certificato ISO 9001:2015 per l'Erogazione di servizi meteorologici professionali.

Eventi compatibili con grandine del 31-08-2022			
Comune	Evento	Porzione comunale interessata	Probabilità
Affi	SI	20%	BASSA
Albaredo d'Adige	SI	100%	BASSA
Angiari	SI	50%	BASSA
Arcole	SI	100%	BASSA
Badia Calavena	SI	90%	BASSA
Bardolino	SI	70%	BASSA
Belfiore	SI	70%	BASSA
Bevilacqua	SI	60%	BASSA
Bonavigo	SI	85%	BASSA
Boschi Sant'Anna	SI	45%	BASSA
Bovolone	SI	55%	BASSA
Brentino Belluno	SI	80%	BASSA
Bussolengo	SI	55%	BASSA
Caldiero	SI	50%	BASSA
Caprino Veronese	SI	25%	BASSA
Castelnuovo del Garda	SI	60%	BASSA
Cavaion Veronese	SI	50%	BASSA
Cazzano di Tramigna	SI	100%	BASSA
Cologna Veneta	SI	100%	BASSA
Colognola ai Colli	SI	80%	BASSA
Costermano sul Garda	SI	25%	BASSA
Dolce	SI	75%	BASSA
Fumane	SI	90%	BASSA
Garda	SI	65%	BASSA
Illasi	SI	95%	BASSA
Isola della Scala	SI	25%	BASSA
Isola Rizza	SI	45%	BASSA
Lavagno	SI	65%	BASSA
Lazise	SI	70%	BASSA
Legnago	SI	20%	BASSA
Marano di Valpolicella	SI	85%	BASSA
Mezzane di Sotto	SI	85%	BASSA
Minerbe	SI	85%	BASSA

Eventi compatibili con grandine del 31-08-2022			
Comune	Evento	Porzione comunale interessata	Probabilità
Montecchia di Crosara	SI	100%	MEDIA
Monteforte d'Alpone	SI	100%	BASSA
Negrar di Valpolicella	SI	35%	BASSA
Oppeano	SI	55%	BASSA
Palu	SI	60%	BASSA
Pastrengo	SI	95%	BASSA
Pescantina	SI	55%	BASSA
Peschiera del Garda	SI	65%	BASSA
Pressana	SI	100%	BASSA
Rivoli Veronese	SI	35%	BASSA
Ronca	SI	100%	MEDIA
Ronco all'Adige	SI	65%	BASSA
Roverchiara	SI	60%	BASSA
Rovere Veronese	SI	30%	BASSA
Roveredo di Gua	SI	100%	BASSA
Salizole	SI	20%	BASSA
San Bonifacio	SI	100%	BASSA
San Giovanni Ilarione	SI	100%	MEDIA
San Martino Buon Albergo	SI	30%	BASSA
San Mauro di Saline	SI	60%	BASSA
San Pietro di Morubio	SI	35%	BASSA
San Pietro in Cariano	SI	55%	BASSA
Sant'Ambrogio di Valpolicella	SI	70%	BASSA
Sant'Anna d'Alfaedo	SI	65%	BASSA
Selva di Progno	SI	90%	BASSA
Soave	SI	100%	BASSA
Sona	SI	35%	BASSA
Torri del Benaco	SI	60%	BASSA
Tregnago	SI	95%	BASSA
Velo Veronese	SI	60%	BASSA
Veronella	SI	100%	BASSA
Vestenanova	SI	100%	MEDIA
Zevio	SI	35%	BASSA

Eventi compatibili con grandine del 31-08-2022			
Comune	Evento	Porzione comunale interessata	Probabilità
Zimella	SI	100%	BASSA