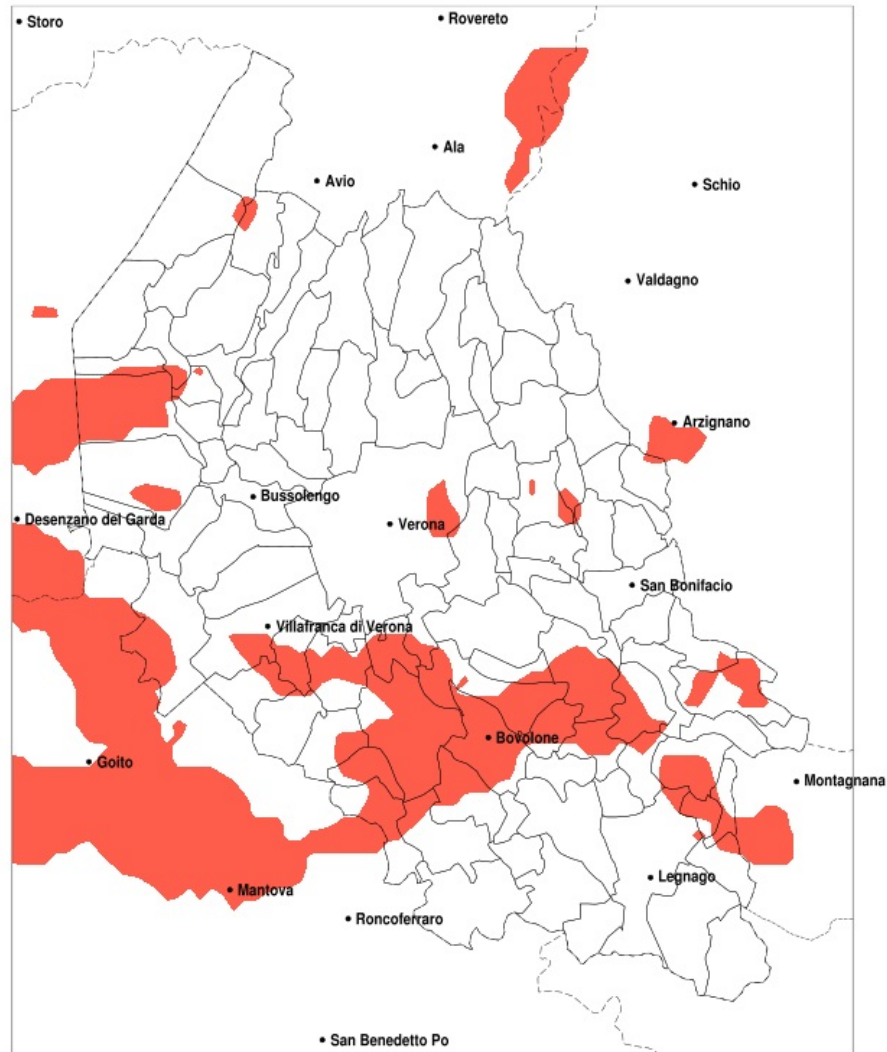


## SERVIZIO DI ALERT EX-POST

### Siccità nella Provincia di Verona del 30-09-2022

Mappa della Provincia con evidenziati eventuali superamenti della soglia (in rosso)



meteoleaks®

Meteoleaks è l'app che rende accessibili a tutti i dati meteo veri, storici e in tempo reale.  
[www.meteoleaks.com](http://www.meteoleaks.com)



Sistema di gestione certificato ISO 9001:2015 per l'Erogazione di servizi meteorologici professionali.

Siccità (mm) dal 01-09-2022 al 30-09-2022					
Comune	max	min	med	Porzione comunale interessata	Media 5 anni
Affi	107	44	74	25%	93
Albaredo d Adige	78	40	60	45%	89
Bardolino	108	43	67	40%	93
Bevilacqua	81	49	62	35%	88
Bonavigo	73	43	58	35%	84
Boschi Sant Anna	68	53	58	50%	88
Bovolone	65	37	48	65%	75
Buttapietra	95	40	57	55%	78
Castel d Azzano	92	42	64	35%	75
Cavaion Veronese	114	44	81	25%	94
Costermano sul Garda	100	44	73	25%	89
Erbe	67	44	53	65%	80
Garda	100	44	64	45%	90
Isola della Scala	60	37	49	85%	80
Isola Rizza	65	40	47	75%	76
Lazise	106	43	70	25%	92
Minerbe	80	49	61	35%	88
Mozzecane	66	41	53	25%	70
Nogara	72	41	54	35%	73
Nogarole Rocca	69	42	56	20%	71
Oppeano	117	37	50	70%	77
Palu	117	40	57	40%	77
Povegliano Veronese	92	41	57	35%	72
Pressana	86	54	66	20%	91
Ronco all Adige	129	40	63	50%	86
Roverchiara	77	40	53	55%	78
Salizzole	63	37	50	50%	75
San Giovanni Lupatoto	132	40	70	35%	79
San Pietro di Morubio	77	40	55	35%	70
Sorga	64	39	51	45%	75
Terrazzo	82	49	66	25%	80
Trevezuolo	69	42	55	30%	75
Valeggio sul Mincio	88	28	56	35%	77

Precipitazione in 30 giorni (mm) dal 01-09-2022 al 30-09-2022					
Comune	max	min	med	Porzione comunale interessata	Media 5 anni
Veronella	89	48	67	25%	90
Vigasio	92	42	56	40%	75