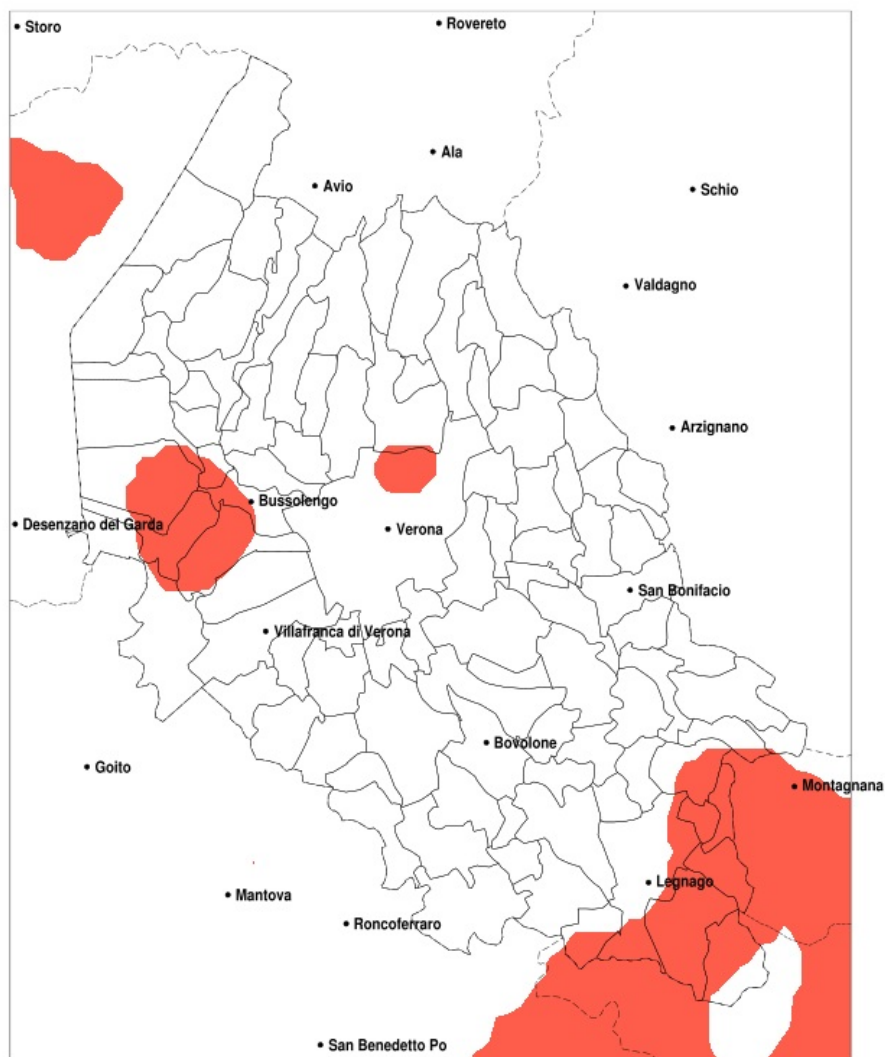


SERVIZIO DI ALERT EX-POST

Vento forte nella Provincia di Verona del 30-08-2022

Mappa della Provincia con evidenziati eventuali superamenti della soglia (in rosso)



meteoleaks®

Meteoleaks è l'app che rende accessibili a tutti i dati meteo veri, storici e in tempo reale.
www.meteoleaks.com



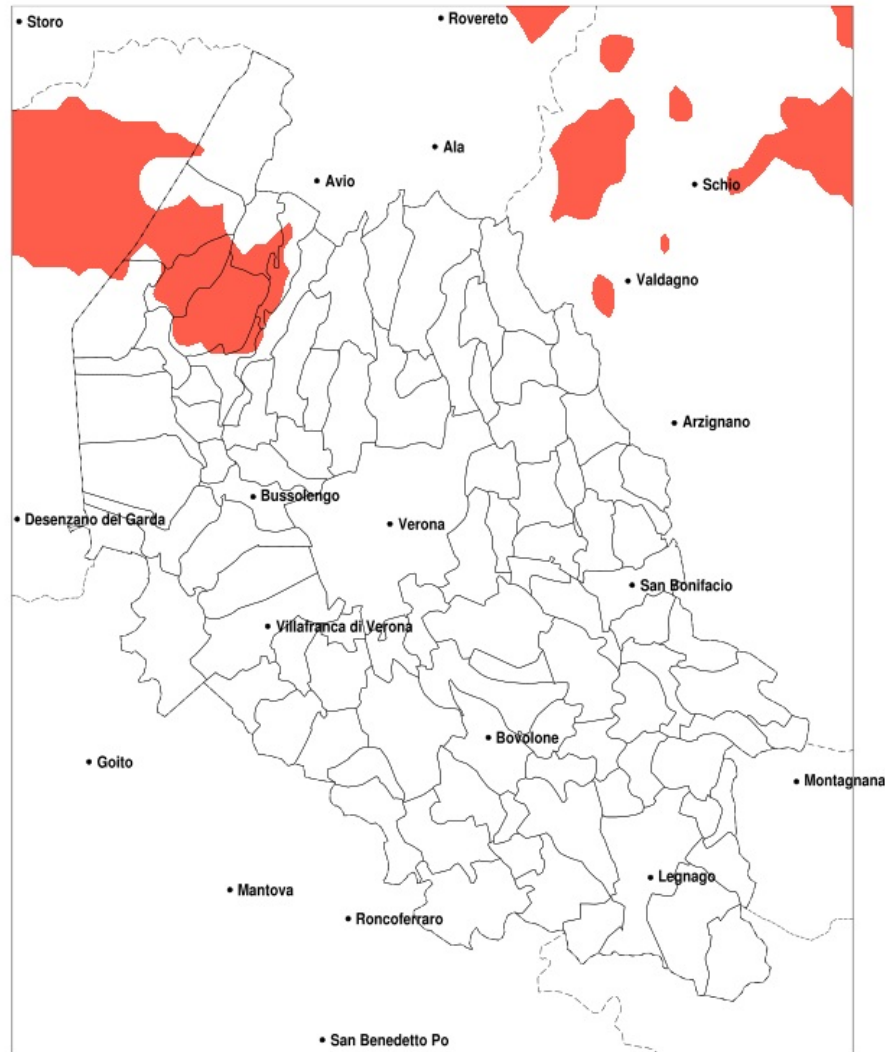
Sistema di gestione certificato ISO 9001:2015 per l'Erogazione di servizi meteorologici professionali.

Raffica massima del vento (m/s) del 30-08-2022				
Comune	max	min	med	Porzione comunale interessata
Bardolino	16	10	12	20%
Bevilacqua	16	12	15	95%
Boschi Sant Anna	16	13	14	90%
Bussolengo	18	8	13	40%
Castagnaro	15	12	14	65%
Castelnuovo del Garda	18	11	14	60%
Cavaion Veronese	15	9	12	20%
Cerea	16	11	12	20%
Lazise	18	11	13	40%
Legnago	16	12	13	55%
Minerbe	16	11	13	40%
Pastrengo	17	10	13	50%
Peschiera del Garda	16	10	12	20%
Pressana	16	8	13	35%
Roveredo di Gua	16	8	12	25%
Sommacampagna	16	8	11	20%
Sona	18	8	13	45%
Terrazzo	16	13	15	100%
Valeggio sul Mincio	16	9	12	20%
Villa Bartolomea	16	12	14	90%

SERVIZIO DI ALERT EX-POST

Eccesso di pioggia in 10 giorni nella Provincia di Verona del 30-08-2022

Mappa della Provincia con evidenziati eventuali superamenti della soglia (in rosso)



meteoleaks®

Meteoleaks è l'app che rende accessibili a tutti i dati meteo veri, storici e in tempo reale.
www.meteoleaks.com



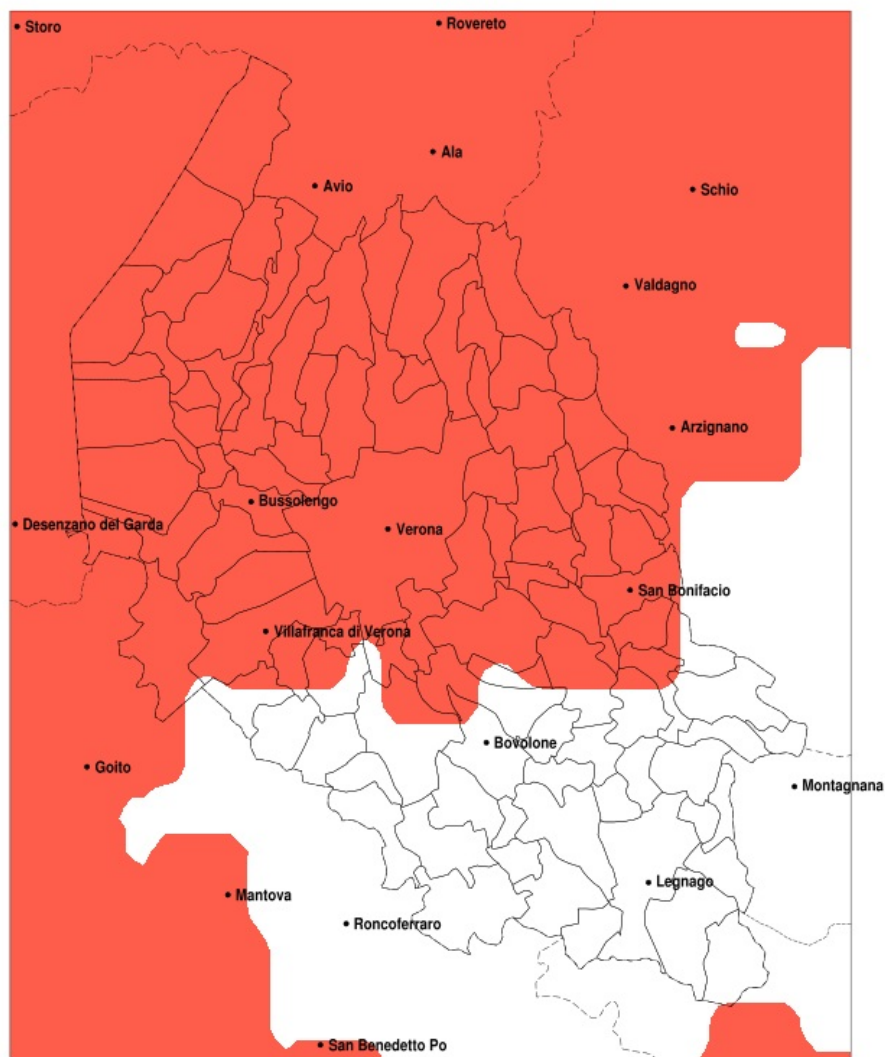
Sistema di gestione certificato ISO 9001:2015 per l'Erogazione di servizi meteorologici professionali.

Precipitazione in 10 giorni (mm) dal 21-08-2022 al 30-08-2022					
Comune	max	min	med	Porzione comunale interessata	Media 5 anni
Brentino Belluno	114	29	68	30%	23
Brenzone sul Garda	124	54	83	55%	18
Caprino Veronese	124	48	87	65%	17
Costermano sul Garda	106	39	66	25%	12
Dolce	111	26	57	20%	24
Rivoli Veronese	114	34	69	35%	17
San Zeno di Montagna	124	58	88	65%	15
Torri del Benaco	114	41	67	30%	13

SERVIZIO DI ALERT EX-POST

Grandine nella Provincia di Verona del 30-08-2022

Mappa della Provincia con evidenziati eventuali superamenti della soglia (in rosso)



meteoleaks®

Meteoleaks è l'app che rende accessibili a tutti i dati meteo veri, storici e in tempo reale.
www.meteoleaks.com



Sistema di gestione certificato ISO 9001:2015 per l'Erogazione di servizi meteorologici professionali.

Eventi compatibili con grandine del 30-08-2022			
Comune	Evento	Porzione comunale interessata	Probabilità
Affi	SI	100%	MEDIA
Albaredo d Adige	SI	35%	BASSA
Arcole	SI	90%	BASSA
Badia Calavena	SI	100%	MEDIA
Bardolino	SI	100%	MEDIA
Belfiore	SI	95%	BASSA
Bosco Chiesanuova	SI	100%	MEDIA
Bovolone	SI	25%	BASSA
Brentino Belluno	SI	100%	MEDIA
Brenzone sul Garda	SI	100%	MEDIA
Bussolengo	SI	100%	MEDIA
Buttapietra	SI	80%	BASSA
Caldiero	SI	100%	BASSA
Caprino Veronese	SI	100%	MEDIA
Castel d Azzano	SI	85%	BASSA
Castelnuovo del Garda	SI	100%	MEDIA
Cavaion Veronese	SI	100%	MEDIA
Cazzano di Tramigna	SI	100%	BASSA
Cerro Veronese	SI	100%	MEDIA
Colognola ai Colli	SI	100%	BASSA
Costermano sul Garda	SI	100%	MEDIA
Dolce	SI	100%	MEDIA
Erbezzo	SI	100%	MEDIA
Fumane	SI	100%	MEDIA
Garda	SI	100%	MEDIA
Grezzana	SI	100%	MEDIA
Illasi	SI	100%	BASSA
Isola della Scala	SI	30%	BASSA
Lavagno	SI	100%	MEDIA
Lazise	SI	100%	MEDIA
Malcesine	SI	100%	MEDIA
Marano di Valpolicella	SI	100%	MEDIA
Mezzane di Sotto	SI	100%	MEDIA

Eventi compatibili con grandine del 30-08-2022			
Comune	Evento	Porzione comunale interessata	Probabilità
Montecchia di Crosara	SI	100%	BASSA
Monteforte d'Alpone	SI	100%	BASSA
Mozzecane	SI	45%	BASSA
Negrar di Valpolicella	SI	100%	MEDIA
Nogarole Rocca	SI	20%	BASSA
Oppeano	SI	55%	BASSA
Palu	SI	65%	BASSA
Pastrengo	SI	100%	MEDIA
Pescantina	SI	100%	MEDIA
Peschiera del Garda	SI	100%	MEDIA
Povegliano Veronese	SI	75%	BASSA
Rivoli Veronese	SI	100%	MEDIA
Ronca	SI	100%	BASSA
Ronco all'Adige	SI	60%	BASSA
Rovere Veronese	SI	100%	MEDIA
San Bonifacio	SI	90%	BASSA
San Giovanni Ilarione	SI	100%	BASSA
San Giovanni Lupatoto	SI	100%	BASSA
San Martino Buon Albergo	SI	100%	MEDIA
San Mauro di Saline	SI	100%	MEDIA
San Pietro in Cariano	SI	100%	MEDIA
San Zeno di Montagna	SI	100%	MEDIA
Sant'Ambrogio di Valpolicella	SI	100%	MEDIA
Sant'Anna d'Alfaedo	SI	100%	MEDIA
Selva di Progno	SI	100%	MEDIA
Soave	SI	100%	BASSA
Sommacampagna	SI	100%	BASSA
Sona	SI	100%	BASSA
Torri del Benaco	SI	100%	MEDIA
Tregnago	SI	100%	MEDIA
Valeggio sul Mincio	SI	95%	BASSA
Velo Veronese	SI	100%	MEDIA
Verona	SI	100%	MEDIA

Eventi compatibili con grandine del 30-08-2022			
Comune	Evento	Porzione comunale interessata	Probabilità
Veronella	SI	45%	BASSA
Vestenanova	SI	100%	BASSA
Vigasio	SI	55%	BASSA
Villafranca di Verona	SI	90%	BASSA
Zevio	SI	90%	BASSA
Zimella	SI	40%	BASSA