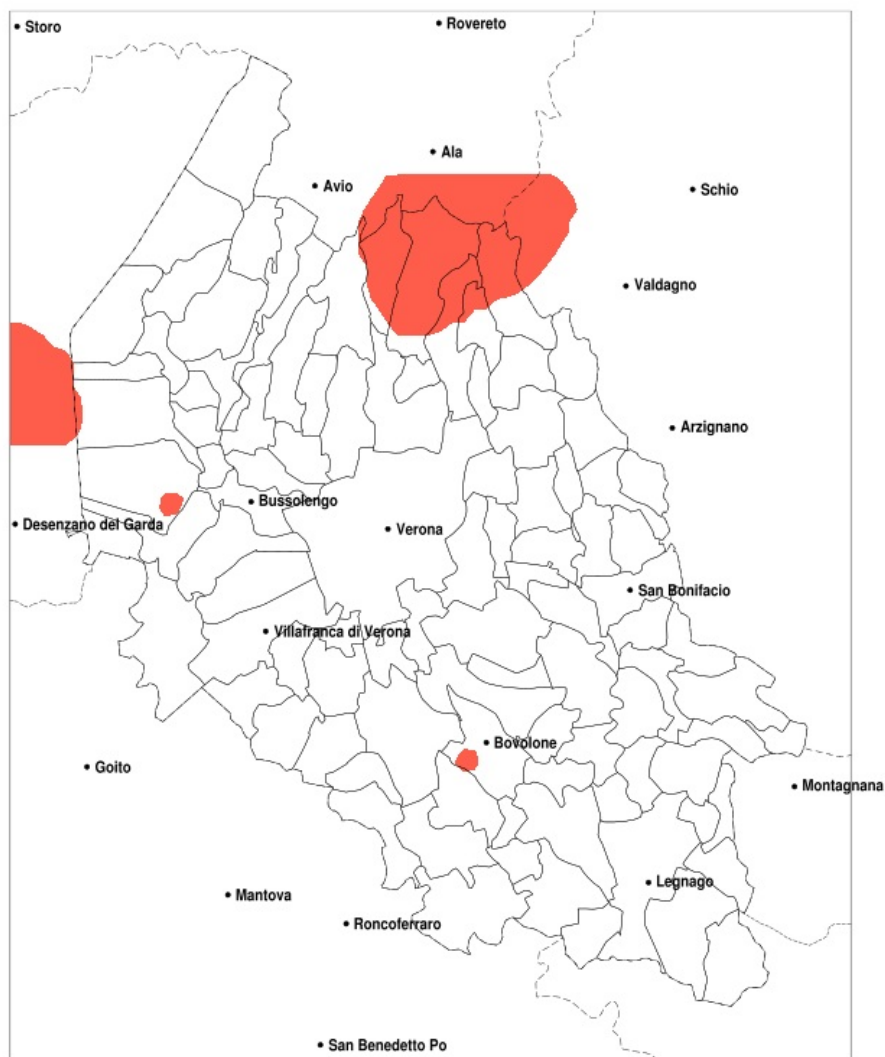


SERVIZIO DI ALERT EX-POST

Vento forte nella Provincia di Verona del 29-09-2022

Mappa della Provincia con evidenziati eventuali superamenti della soglia (in rosso)



meteoleaks®

Meteoleaks è l'app che rende accessibili a tutti i dati meteo veri, storici e in tempo reale.
www.meteoleaks.com



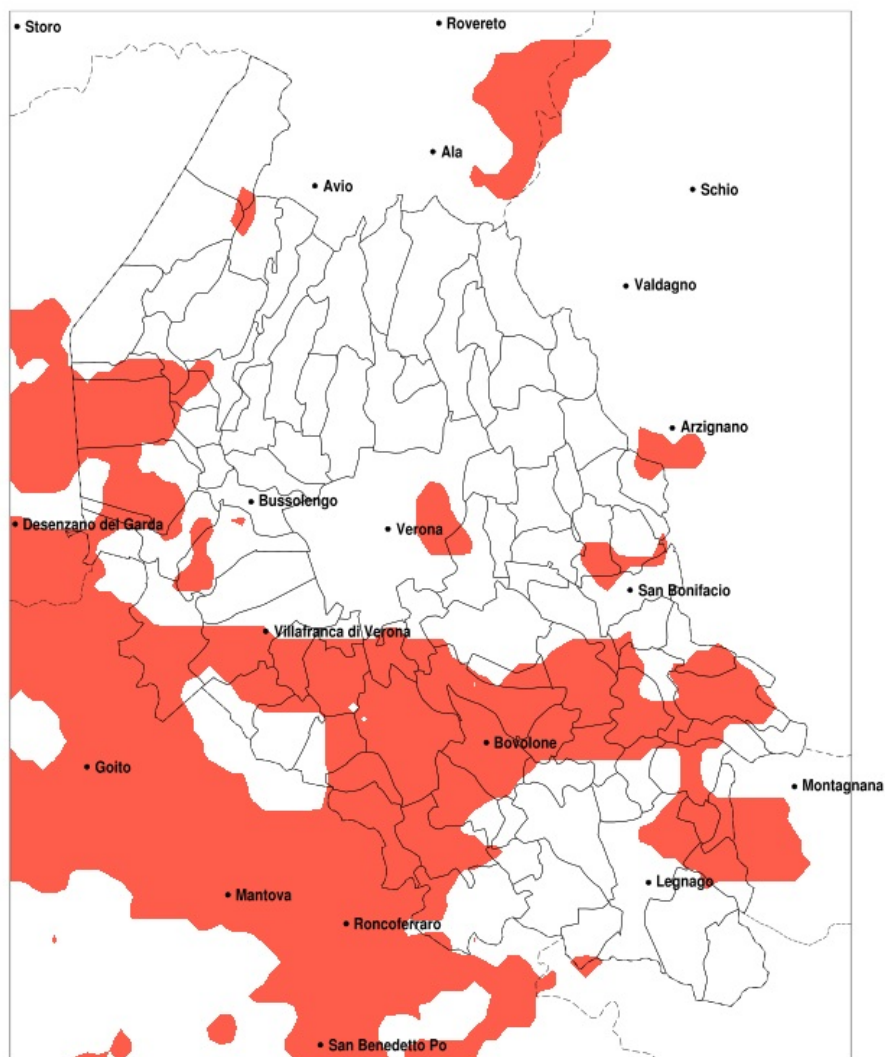
Sistema di gestione certificato ISO 9001:2015 per l'Erogazione di servizi meteorologici professionali.

Raffica massima del vento (m/s) del 29-09-2022				
Comune	max	min	med	Porzione comunale interessata
Bosco Chiesanuova	15	10	13	35%
Erbezzo	15	12	13	25%

SERVIZIO DI ALERT EX-POST

Siccità nella Provincia di Verona del 29-09-2022

Mappa della Provincia con evidenziati eventuali superamenti della soglia (in rosso)



meteoleaks®

Meteoleaks è l'app che rende accessibili a tutti i dati meteo veri, storici e in tempo reale.
www.meteoleaks.com



Sistema di gestione certificato ISO 9001:2015 per l'Erogazione di servizi meteorologici professionali.

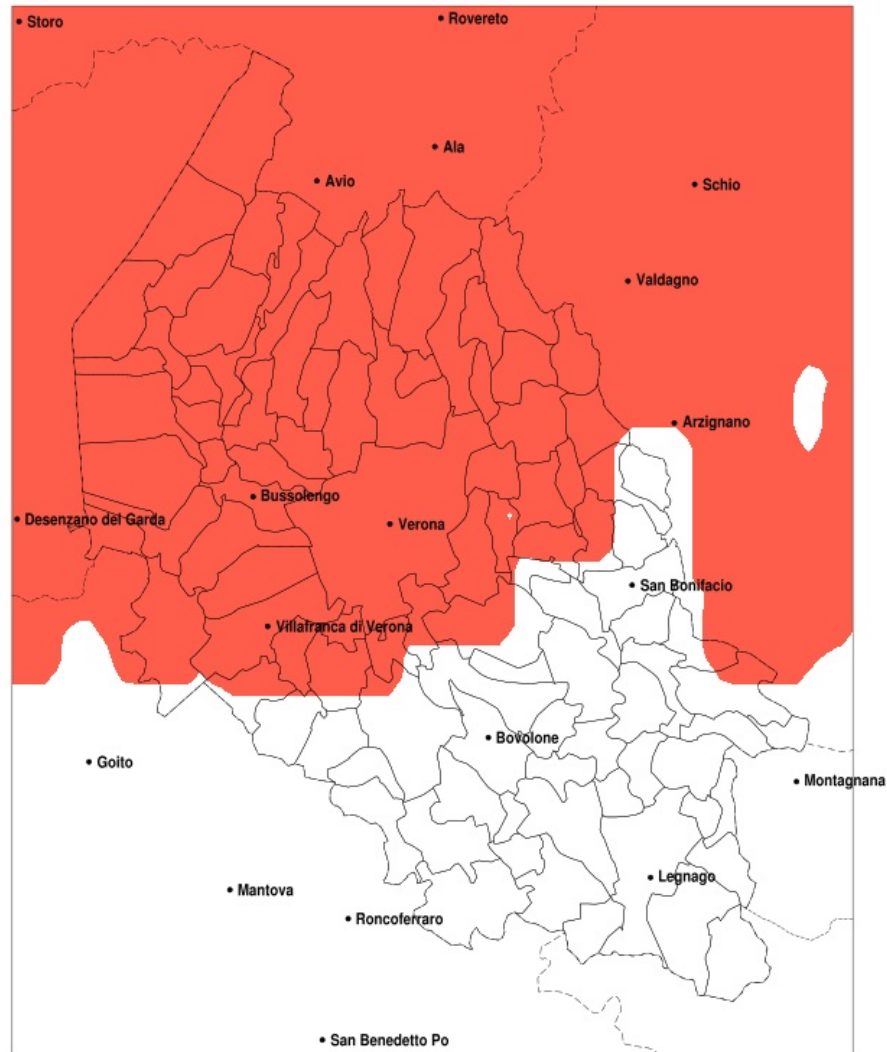
Siccità (mm) dal 31-08-2022 al 29-09-2022					
Comune	max	min	med	Porzione comunale interessata	Media 5 anni
Affi	103	38	69	40%	95
Albaredo d'Adige	80	36	57	75%	96
Angiari	81	42	62	20%	77
Arcole	91	47	73	25%	99
Bardolino	106	37	61	60%	96
Belfiore	132	40	81	35%	97
Bevilacqua	81	44	58	70%	94
Bonavigo	81	39	59	55%	88
Boschi Sant'Anna	74	46	56	80%	92
Bovolone	66	31	43	80%	79
Buttapietra	92	35	53	70%	80
Castel d'Azzano	87	37	59	50%	78
Castelnuovo del Garda	98	44	66	40%	94
Cavaion Veronese	108	38	76	35%	96
Cologna Veneta	91	51	64	45%	93
Concamarise	66	33	51	30%	75
Costermano sul Garda	95	38	68	40%	91
Erbe	60	36	45	90%	81
Garda	95	38	59	60%	93
Gazzo Veronese	61	35	46	50%	68
Isola della Scala	55	31	43	100%	82
Isola Rizza	66	34	43	85%	82
Lazise	103	37	63	55%	96
Minerbe	81	43	61	60%	93
Monteforte d'Alpone	130	67	87	20%	113
Mozzecane	60	36	48	55%	72
Nogara	60	35	45	75%	75
Nogarole Rocca	62	36	50	45%	72
Oppeano	118	31	46	85%	80
Palu	118	36	54	60%	80
Peschiera del Garda	80	30	60	50%	90
Povegliano Veronese	87	36	52	60%	74
Pressana	87	48	64	55%	95

Precipitazione in 30 giorni (mm) dal 31-08-2022 al 29-09-2022					
Comune	max	min	med	Porzione comunale interessata	Media 5 anni
Ronca	130	69	92	20%	118
Ronco all'Adige	127	35	59	70%	91
Roverchiara	80	35	51	60%	83
Roveredo di Gua	87	52	69	20%	94
Salizzole	59	31	44	80%	78
San Bonifacio	99	52	79	25%	104
San Giovanni Lupatoto	132	35	66	40%	80
San Pietro di Morubio	72	34	53	45%	77
Sommacampagna	93	38	67	25%	83
Sorga	57	29	41	100%	76
Terrazzo	72	44	56	55%	85
Torri del Benaco	91	40	71	25%	95
Trevenzuolo	62	37	48	65%	76
Valeggio sul Mincio	79	19	49	65%	80
Veronella	84	43	63	60%	97
Vigasio	87	37	51	70%	77
Villafranca di Verona	91	36	58	40%	77
Zevio	141	38	80	30%	82
Zimella	91	51	69	35%	93

SERVIZIO DI ALERT EX-POST

Grandine nella Provincia di Verona del 29-09-2022

Mappa della Provincia con evidenziati eventuali superamenti della soglia (in rosso)



meteoleaks®

Meteoleaks è l'app che rende accessibili a tutti i dati meteo veri, storici e in tempo reale.
www.meteoleaks.com



Sistema di gestione certificato ISO 9001:2015 per l'Erogazione di servizi meteorologici professionali.

Eventi compatibili con grandine del 29-09-2022			
Comune	Evento	Porzione comunale interessata	Probabilità
Affi	SI	100%	MEDIA
Badia Calavena	SI	100%	MEDIA
Bardolino	SI	100%	MEDIA
Bosco Chiesanuova	SI	100%	MEDIA
Brentino Belluno	SI	100%	MEDIA
Brenzone sul Garda	SI	100%	BASSA
Bussolengo	SI	100%	MEDIA
Buttapietra	SI	70%	BASSA
Caldiero	SI	50%	BASSA
Caprino Veronese	SI	100%	MEDIA
Castel d Azzano	SI	100%	BASSA
Castelnuovo del Garda	SI	100%	MEDIA
Cavaion Veronese	SI	100%	MEDIA
Cazzano di Tramigna	SI	100%	BASSA
Cerro Veronese	SI	100%	MEDIA
Cologna Veneta	SI	30%	BASSA
Colognola ai Colli	SI	70%	BASSA
Costermano sul Garda	SI	100%	MEDIA
Dolce	SI	100%	MEDIA
Erbezzo	SI	100%	MEDIA
Fumane	SI	100%	MEDIA
Garda	SI	100%	MEDIA
Grezzana	SI	100%	MEDIA
Illasi	SI	100%	BASSA
Isola della Scala	SI	20%	BASSA
Lavagno	SI	90%	BASSA
Lazise	SI	100%	MEDIA
Malcesine	SI	100%	BASSA
Marano di Valpolicella	SI	100%	MEDIA
Mezzane di Sotto	SI	100%	BASSA
Montecchia di Crosara	SI	50%	BASSA
Monteforte d Alpone	SI	25%	BASSA
Mozzecane	SI	55%	BASSA

Eventi compatibili con grandine del 29-09-2022			
Comune	Evento	Porzione comunale interessata	Probabilità
Negrar di Valpolicella	SI	100%	MEDIA
Nogarole Rocca	SI	30%	BASSA
Pastrengo	SI	100%	MEDIA
Pescantina	SI	100%	MEDIA
Peschiera del Garda	SI	100%	MEDIA
Povegliano Veronese	SI	85%	BASSA
Rivoli Veronese	SI	100%	MEDIA
Ronca	SI	25%	BASSA
Rovere Veronese	SI	100%	MEDIA
San Giovanni Ilarione	SI	90%	BASSA
San Giovanni Lupatoto	SI	80%	BASSA
San Martino Buon Albergo	SI	95%	BASSA
San Mauro di Saline	SI	100%	MEDIA
San Pietro in Cariano	SI	100%	MEDIA
San Zeno di Montagna	SI	100%	BASSA
Sant Ambrogio di Valpolicella	SI	100%	MEDIA
Sant Anna d'Alfaedo	SI	100%	MEDIA
Selva di Progno	SI	100%	MEDIA
Soave	SI	50%	BASSA
Sommacampagna	SI	100%	BASSA
Sona	SI	100%	BASSA
Torri del Benaco	SI	100%	BASSA
Tregnago	SI	100%	BASSA
Valeggio sul Mincio	SI	75%	BASSA
Velo Veronese	SI	100%	MEDIA
Verona	SI	100%	MEDIA
Vestenanova	SI	100%	MEDIA
Vigasio	SI	75%	BASSA
Villafranca di Verona	SI	95%	BASSA
Zevio	SI	45%	BASSA
Zimella	SI	35%	BASSA