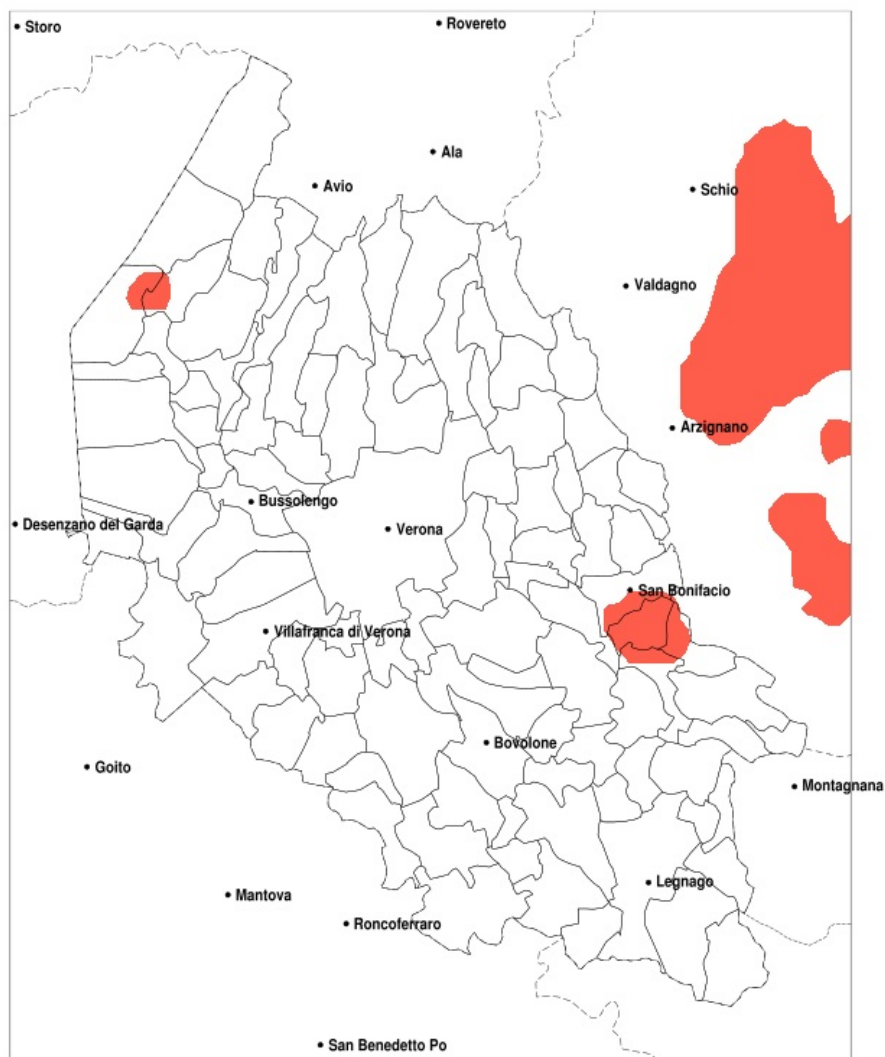


SERVIZIO DI ALERT EX-POST

Vento forte nella Provincia di Verona del 28-08-2022

Mappa della Provincia con evidenziati eventuali superamenti della soglia (in rosso)



meteoleaks®

Meteoleaks è l'app che rende accessibili a tutti i dati meteo veri, storici e in tempo reale.
www.meteoleaks.com



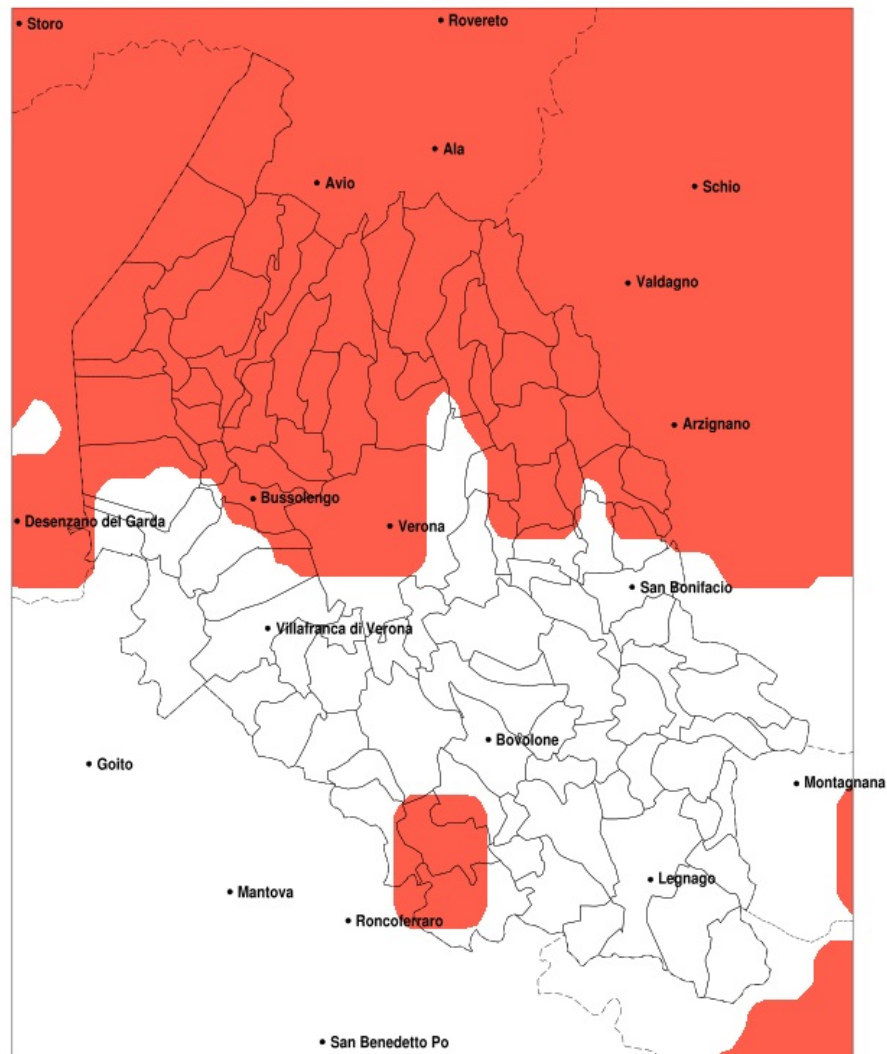
Sistema di gestione certificato ISO 9001:2015 per l'Erogazione di servizi meteorologici professionali.

Raffica massima del vento (m/s) del 28-08-2022				
Comune	max	min	med	Porzione comunale interessata
Arcole	16	11	13	45%
San Bonifacio	16	9	12	25%
Veronella	16	9	12	30%
Zimella	16	12	13	30%

SERVIZIO DI ALERT EX-POST

Grandine nella Provincia di Verona del 28-08-2022

Mappa della Provincia con evidenziati eventuali superamenti della soglia (in rosso)



meteoleaks[®]

Meteoleaks è l'app che rende accessibili a tutti i dati meteo veri, storici e in tempo reale.
www.meteoleaks.com



Sistema di gestione certificato ISO 9001:2015 per l'Erogazione di servizi meteorologici professionali.

Eventi compatibili con grandine del 28-08-2022			
Comune	Evento	Porzione comunale interessata	Probabilità
Affi	SI	100%	BASSA
Badia Calavena	SI	100%	BASSA
Bardolino	SI	95%	BASSA
Bosco Chiesanuova	SI	100%	BASSA
Brentino Belluno	SI	100%	MEDIA
Brenzone sul Garda	SI	100%	MEDIA
Bussolengo	SI	75%	BASSA
Caprino Veronese	SI	100%	MEDIA
Castelnuovo del Garda	SI	30%	BASSA
Cavaion Veronese	SI	100%	BASSA
Cazzano di Tramigna	SI	70%	BASSA
Cerro Veronese	SI	95%	BASSA
Colognola ai Colli	SI	35%	BASSA
Costermano sul Garda	SI	100%	MEDIA
Dolce	SI	100%	MEDIA
Erbezzo	SI	100%	BASSA
Fumane	SI	100%	MEDIA
Garda	SI	100%	BASSA
Gazzo Veronese	SI	45%	BASSA
Grezzana	SI	85%	BASSA
Illasi	SI	75%	BASSA
Lavagno	SI	40%	BASSA
Lazise	SI	60%	BASSA
Malcesine	SI	100%	MEDIA
Marano di Valpolicella	SI	100%	MEDIA
Mezzane di Sotto	SI	65%	BASSA
Montecchia di Crosara	SI	80%	BASSA
Monteforte d'Alpone	SI	45%	BASSA
Negrar di Valpolicella	SI	100%	MEDIA
Nogara	SI	60%	BASSA
Pastrengo	SI	80%	BASSA
Pescantina	SI	100%	BASSA
Peschiera del Garda	SI	40%	BASSA

Eventi compatibili con grandine del 28-08-2022			
Comune	Evento	Porzione comunale interessata	Probabilità
Rivoli Veronese	SI	100%	MEDIA
Ronca	SI	100%	BASSA
Rovere Veronese	SI	85%	BASSA
Salizole	SI	40%	BASSA
San Giovanni Ilarione	SI	100%	BASSA
San Mauro di Saline	SI	90%	BASSA
San Pietro in Cariano	SI	100%	BASSA
San Zeno di Montagna	SI	100%	MEDIA
Sanguinetto	SI	20%	BASSA
Sant Ambrogio di Valpolicella	SI	100%	MEDIA
Sant Anna d Alfaedo	SI	100%	MEDIA
Selva di Progno	SI	100%	BASSA
Soave	SI	40%	BASSA
Sommacampagna	SI	25%	BASSA
Sona	SI	40%	BASSA
Sorga	SI	35%	BASSA
Torri del Benaco	SI	100%	MEDIA
Tregnago	SI	100%	BASSA
Velo Veronese	SI	100%	BASSA
Verona	SI	60%	BASSA
Vestenanova	SI	100%	MEDIA