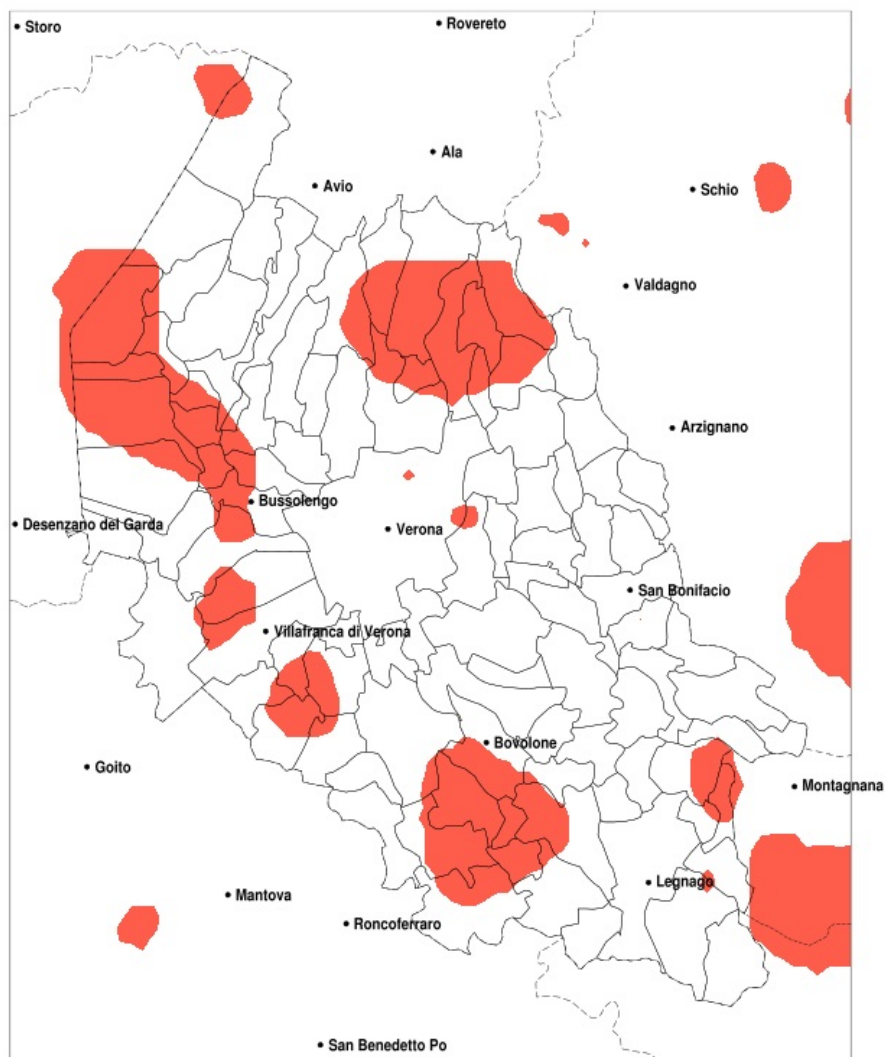


## SERVIZIO DI ALERT EX-POST

### Vento forte nella Provincia di Verona del 27-08-2022

Mappa della Provincia con evidenziati eventuali superamenti della soglia (in rosso)



meteoleaks®

Meteoleaks è l'app che rende accessibili a tutti i dati meteo veri, storici e in tempo reale.  
[www.meteoleaks.com](http://www.meteoleaks.com)



Sistema di gestione certificato ISO 9001:2015 per l'Erogazione di servizi meteorologici professionali.

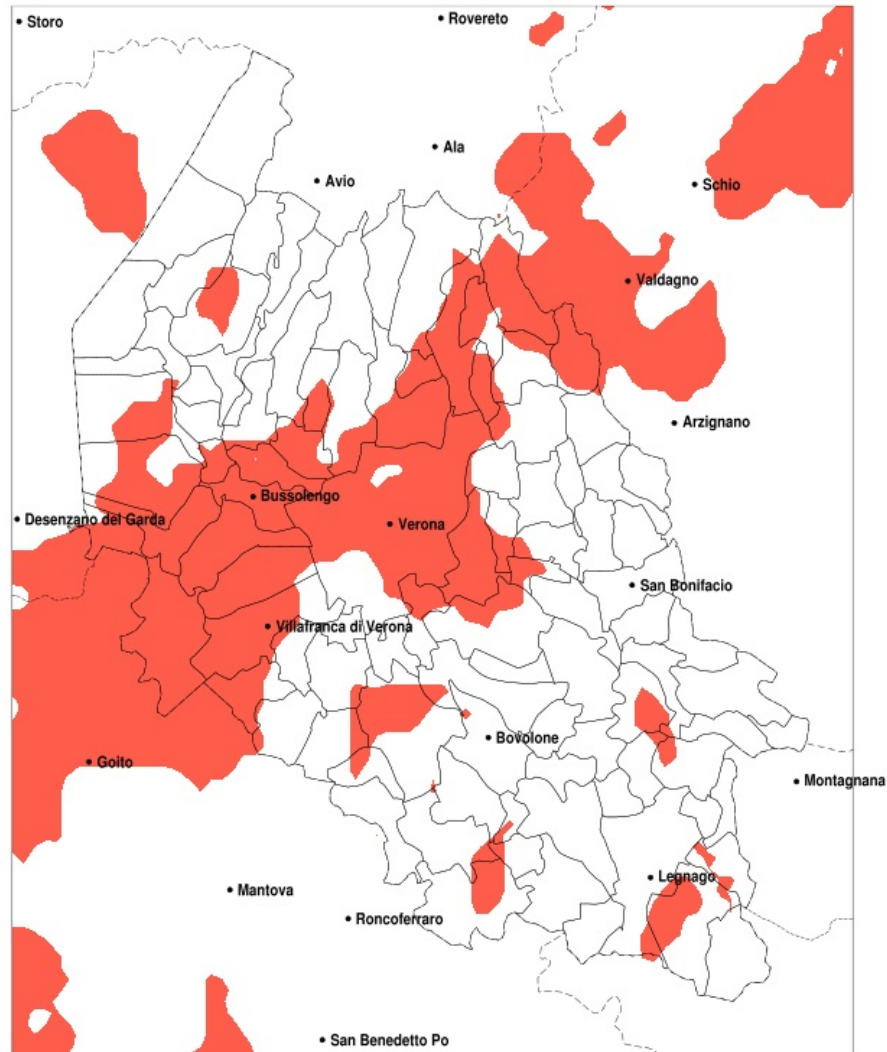
Raffica massima del vento (m/s) del 27-08-2022				
Comune	max	min	med	Porzione comunale interessata
Affi	19	9	14	60%
Badia Calavena	16	11	13	40%
Bardolino	19	11	14	70%
Bevilacqua	15	13	13	35%
Boschi Sant Anna	14	12	13	30%
Bosco Chiesanuova	20	8	15	80%
Bovolone	19	11	14	40%
Brenzone sul Garda	15	10	12	25%
Bussolengo	17	10	13	35%
Caprino Veronese	15	7	11	20%
Casaleone	16	10	12	25%
Castelnuovo del Garda	16	8	11	20%
Cavaion Veronese	19	12	15	85%
Cerea	18	10	12	25%
Cerro Veronese	20	10	15	65%
Concamarise	19	13	15	100%
Costermano sul Garda	17	10	14	70%
Erbezzo	19	8	14	80%
Garda	16	12	14	90%
Gazzo Veronese	16	11	13	30%
Grezzana	19	10	13	40%
Isola della Scala	17	11	13	20%
Lazise	19	8	12	35%
Malcesine	16	9	12	20%
Minerbe	15	11	13	25%
Mozzecane	18	9	13	25%
Nogara	19	11	14	60%
Nogarole Rocca	18	11	13	35%
Pastrengo	19	10	14	80%
Pescantina	17	10	13	35%
Povegliano Veronese	18	9	13	40%
Rivoli Veronese	18	7	12	30%
Rovere Veronese	20	11	15	65%

Raffica massima del vento (m/s) del 27-08-2022				
Comune	max	min	med	Porzione comunale interessata
Salizole	19	12	15	80%
San Mauro di Saline	17	11	14	50%
San Pietro di Morubio	16	10	13	30%
San Zeno di Montagna	15	8	12	40%
Sanguinetto	18	11	14	70%
Sant Ambrogio di Valpolicella	18	8	12	35%
Sant Anna d Alfaedo	18	9	13	30%
Selva di Progno	16	10	14	50%
Sommacampagna	16	10	12	25%
Sona	15	10	13	30%
Terrazzo	14	12	13	30%
Torri del Benaco	15	11	14	75%
Trevenzuolo	18	11	13	20%
Velo Veronese	20	13	15	90%
Vigasio	18	10	13	30%
Villafranca di Verona	16	9	12	20%

## SERVIZIO DI ALERT EX-POST

### Eccesso di pioggia in 10 giorni nella Provincia di Verona del 27-08-2022

Mappa della Provincia con evidenziati eventuali superamenti della soglia (in rosso)



meteoleaks®

Meteoleaks è l'app che rende accessibili a tutti i dati meteo veri, storici e in tempo reale.  
[www.meteoleaks.com](http://www.meteoleaks.com)



Sistema di gestione certificato ISO 9001:2015 per l'Erogazione di servizi meteorologici professionali.

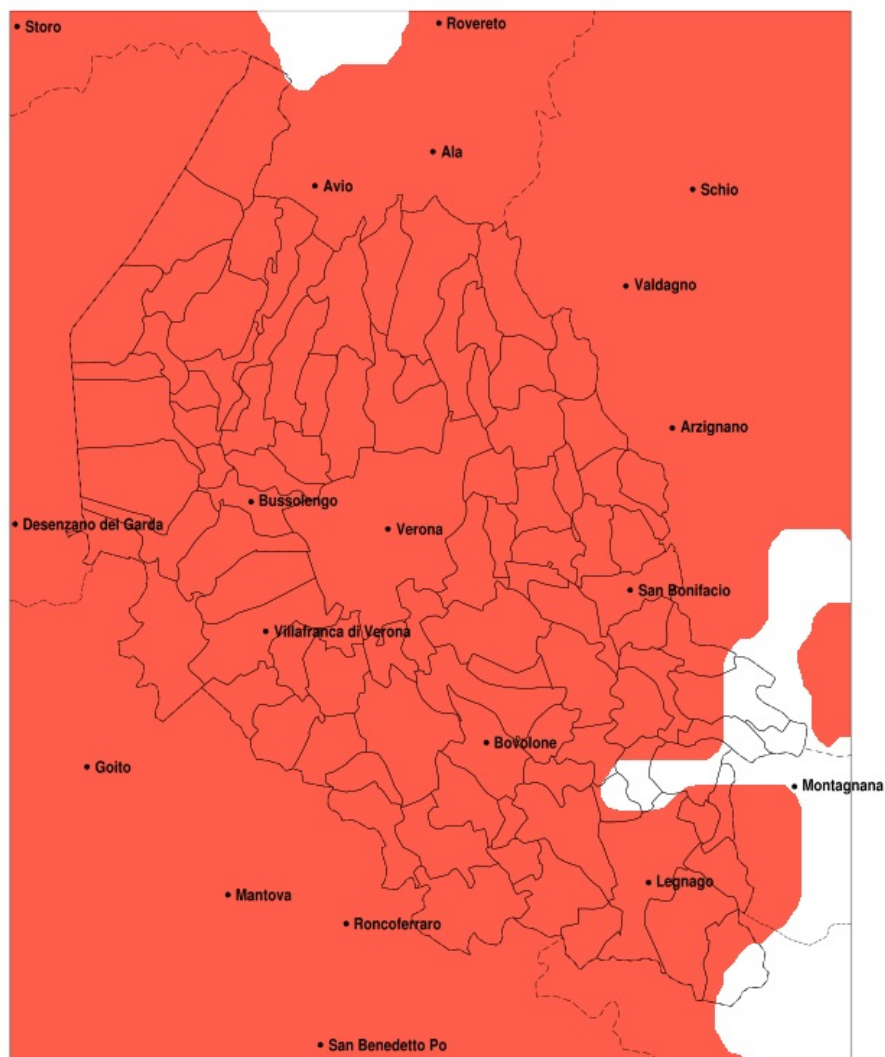
Precipitazione in 10 giorni (mm) dal 18-08-2022 al 27-08-2022					
Comune	max	min	med	Porzione comunale interessata	Media 5 anni
Badia Calavena	127	60	86	60%	36
Bardolino	108	50	72	30%	21
Bonavigo	92	43	68	20%	19
Bosco Chiesanuova	102	37	65	30%	47
Bussolengo	112	76	91	95%	27
Buttapietra	100	58	74	35%	21
Caldiero	106	46	73	35%	26
Castelnuovo del Garda	112	58	87	85%	22
Cavaion Veronese	87	63	77	35%	25
Cerro Veronese	99	63	83	70%	41
Colognola ai Colli	101	46	67	20%	27
Concamarise	90	62	74	20%	15
Erbe	90	60	75	20%	14
Fumane	99	52	66	20%	41
Grezzana	107	48	81	65%	37
Isola della Scala	95	58	75	25%	16
Lavagno	107	54	79	55%	25
Lazise	112	50	80	60%	22
Marano di Valpolicella	97	56	73	25%	40
Mezzane di Sotto	103	54	76	45%	26
Mozzecane	128	66	92	65%	17
Negrar di Valpolicella	97	58	79	50%	37
Nogara	95	65	76	20%	15
Nogarole Rocca	102	60	74	25%	15
Pastrengo	112	71	84	65%	27
Pescantina	105	68	86	80%	30
Peschiera del Garda	112	61	89	80%	19
Povegliano Veronese	124	62	78	35%	18
Rovere Veronese	107	50	83	70%	41
San Giovanni Ilarione	103	55	72	20%	34
San Giovanni Lupatoto	106	58	81	50%	22
San Martino Buon Albergo	107	59	85	75%	24
San Mauro di Saline	107	69	86	70%	35

Precipitazione in 10 giorni (mm) dal 18-08-2022 al 27-08-2022					
Comune	max	min	med	Porzione comunale interessata	Media 5 anni
San Pietro in Cariano	105	58	84	70%	33
Sanguinetto	95	62	73	20%	16
Sant Ambrogio di Valpolicella	105	53	73	35%	32
Selva di Progno	129	53	87	65%	44
Sommacampagna	133	69	96	90%	23
Sona	117	71	93	100%	25
Tregnago	107	54	74	30%	31
Trevenueolo	90	60	72	20%	15
Valeggio sul Mincio	128	83	102	100%	21
Velo Veronese	102	68	85	75%	42
Verona	107	58	85	70%	27
Vestenanova	132	60	94	70%	40
Vigasio	92	58	71	20%	18
Villa Bartolomea	105	40	69	20%	12
Villafranca di Verona	133	59	93	70%	21
Zevio	107	50	74	35%	23

## SERVIZIO DI ALERT EX-POST

### Grandine nella Provincia di Verona del 27-08-2022

Mappa della Provincia con evidenziati eventuali superamenti della soglia (in rosso)



meteoleaks®

Meteoleaks è l'app che rende accessibili a tutti i dati meteo veri, storici e in tempo reale.  
[www.meteoleaks.com](http://www.meteoleaks.com)



Sistema di gestione certificato ISO 9001:2015 per l'Erogazione di servizi meteorologici professionali.

Eventi compatibili con grandine del 27-08-2022			
Comune	Evento	Porzione comunale interessata	Probabilità
Affi	SI	100%	MEDIA
Albaredo d Adige	SI	95%	BASSA
Angiari	SI	75%	BASSA
Arcole	SI	100%	BASSA
Badia Calavena	SI	100%	BASSA
Bardolino	SI	100%	MEDIA
Belfiore	SI	100%	BASSA
Bevilacqua	SI	75%	BASSA
Bonavigo	SI	70%	BASSA
Boschi Sant Anna	SI	80%	BASSA
Bosco Chiesanuova	SI	100%	MEDIA
Bovolone	SI	100%	MEDIA
Brentino Belluno	SI	100%	MEDIA
Brenzone sul Garda	SI	100%	MEDIA
Bussolengo	SI	100%	MEDIA
Buttapietra	SI	100%	MEDIA
Caldiero	SI	100%	BASSA
Caprino Veronese	SI	100%	MEDIA
Casaleone	SI	100%	BASSA
Castagnaro	SI	65%	BASSA
Castel d Azzano	SI	100%	MEDIA
Castelnuovo del Garda	SI	100%	MEDIA
Cavaion Veronese	SI	100%	MEDIA
Cazzano di Tramigna	SI	100%	BASSA
Cerea	SI	100%	BASSA
Cerro Veronese	SI	100%	MEDIA
Cologna Veneta	SI	50%	BASSA
Colognola ai Colli	SI	100%	BASSA
Concamarise	SI	100%	BASSA
Costermano sul Garda	SI	100%	MEDIA
Dolce	SI	100%	MEDIA
Erbe	SI	100%	BASSA
Erbezzo	SI	100%	MEDIA



Eventi compatibili con grandine del 27-08-2022			
Comune	Evento	Porzione comunale interessata	Probabilità
Fumane	SI	100%	MEDIA
Garda	SI	100%	MEDIA
Gazzo Veronese	SI	100%	BASSA
Grezzana	SI	100%	MEDIA
Illasi	SI	100%	BASSA
Isola della Scala	SI	100%	MEDIA
Isola Rizza	SI	100%	BASSA
Lavagno	SI	100%	BASSA
Lazise	SI	100%	MEDIA
Legnago	SI	90%	BASSA
Malcesine	SI	100%	MEDIA
Marano di Valpolicella	SI	100%	BASSA
Mezzane di Sotto	SI	100%	BASSA
Minerbe	SI	65%	BASSA
Montecchia di Crosara	SI	100%	BASSA
Monteforte d'Alpone	SI	100%	BASSA
Mozzecane	SI	100%	MEDIA
Negrar di Valpolicella	SI	100%	MEDIA
Nogara	SI	100%	BASSA
Nogarole Rocca	SI	100%	MEDIA
Oppeano	SI	100%	MEDIA
Palu	SI	100%	MEDIA
Pastrengo	SI	100%	MEDIA
Pescantina	SI	100%	MEDIA
Peschiera del Garda	SI	100%	MEDIA
Povegliano Veronese	SI	100%	MEDIA
Pressana	SI	45%	BASSA
Rivoli Veronese	SI	100%	MEDIA
Ronca	SI	100%	BASSA
Ronco all'Adige	SI	100%	BASSA
Roverchiara	SI	90%	BASSA
Rovere Veronese	SI	100%	MEDIA
Salizole	SI	100%	MEDIA

Eventi compatibili con grandine del 27-08-2022			
Comune	Evento	Porzione comunale interessata	Probabilità
San Bonifacio	SI	100%	BASSA
San Giovanni Ilarione	SI	100%	BASSA
San Giovanni Lupatoto	SI	100%	MEDIA
San Martino Buon Albergo	SI	100%	MEDIA
San Mauro di Saline	SI	100%	MEDIA
San Pietro di Morubio	SI	95%	BASSA
San Pietro in Cariano	SI	100%	MEDIA
San Zeno di Montagna	SI	100%	MEDIA
Sanguinetto	SI	100%	BASSA
Sant Ambrogio di Valpolicella	SI	100%	MEDIA
Sant Anna d Alfaedo	SI	100%	MEDIA
Selva di Progno	SI	100%	BASSA
Soave	SI	100%	BASSA
Sommacampagna	SI	100%	MEDIA
Sona	SI	100%	MEDIA
Sorga	SI	100%	BASSA
Terrazzo	SI	100%	BASSA
Torri del Benaco	SI	100%	MEDIA
Tregnago	SI	100%	BASSA
Trevenzuelo	SI	100%	MEDIA
Valeggio sul Mincio	SI	100%	MEDIA
Velo Veronese	SI	100%	MEDIA
Verona	SI	100%	MEDIA
Veronella	SI	95%	BASSA
Vestenanova	SI	100%	BASSA
Vigasio	SI	100%	MEDIA
Villa Bartolomea	SI	100%	BASSA
Villafranca di Verona	SI	100%	MEDIA
Zevio	SI	100%	MEDIA
Zimella	SI	90%	BASSA