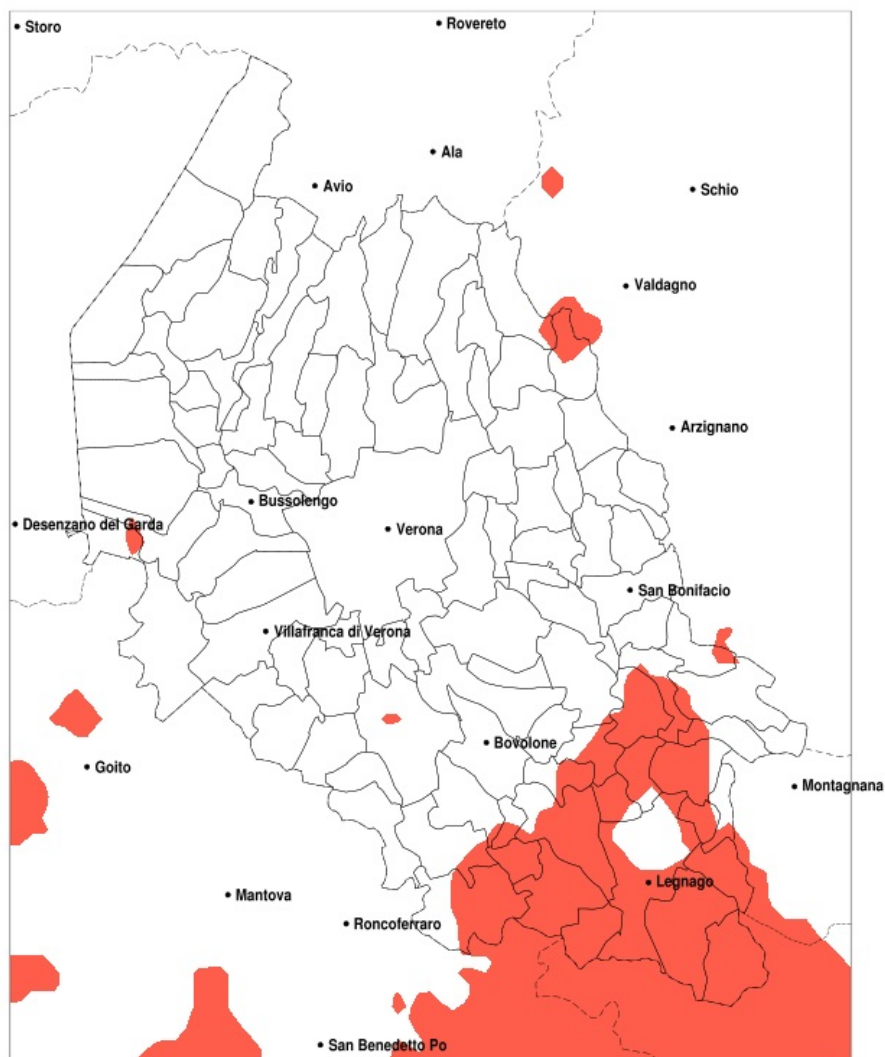


## SERVIZIO DI ALERT EX-POST

### Eccesso di pioggia in 10 giorni nella Provincia di Verona del 26-08-2022

Mappa della Provincia con evidenziati eventuali superamenti della soglia (in rosso)



meteoleaks®

Meteoleaks è l'app che rende accessibili a tutti i dati meteo veri, storici e in tempo reale.  
[www.meteoleaks.com](http://www.meteoleaks.com)



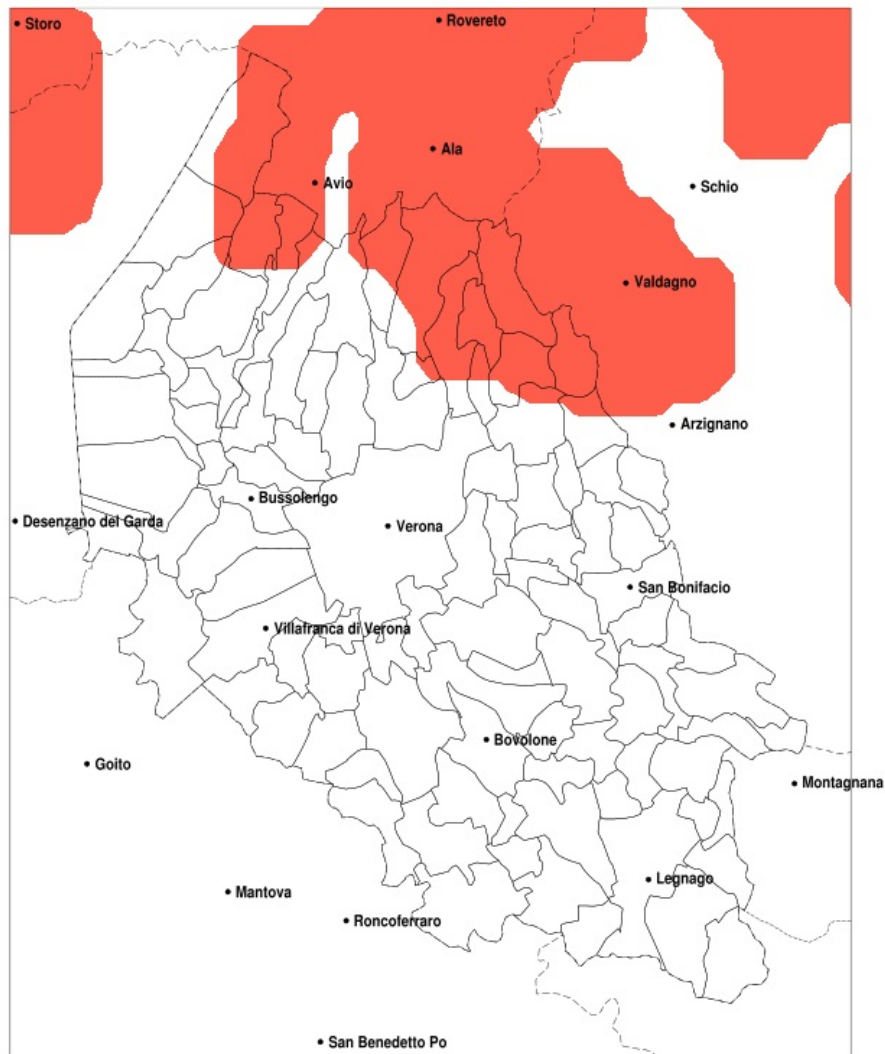
Sistema di gestione certificato ISO 9001:2015 per l'Erogazione di servizi meteorologici professionali.

Precipitazione in 10 giorni (mm) dal 17-08-2022 al 26-08-2022					
Comune	max	min	med	Porzione comunale interessata	Media 5 anni
Albaredo d Adige	130	47	86	65%	23
Angiari	106	55	85	75%	19
Bevilacqua	140	59	84	50%	16
Bonavigo	130	55	91	80%	19
Boschi Sant Anna	140	54	86	65%	16
Casaleone	132	78	104	100%	17
Castagnaro	164	84	118	100%	16
Cerea	169	57	99	85%	17
Cologna Veneta	121	62	76	25%	25
Concamarise	101	51	78	45%	16
Gazzo Veronese	116	64	84	55%	17
Legnago	181	54	108	85%	16
Minerbe	130	61	86	60%	19
Nogara	108	56	76	30%	16
Pressana	130	62	80	35%	22
Ronco all Adige	118	42	64	20%	23
Roverchiara	118	63	83	60%	19
Salizzole	101	48	69	20%	15
San Pietro di Morubio	107	55	80	50%	17
Sanguinetto	119	66	92	85%	16
Terrazzo	157	54	98	80%	15
Veronella	130	47	82	50%	26
Vestenanova	95	45	65	25%	41
Villa Bartolomea	181	54	123	100%	14

## SERVIZIO DI ALERT EX-POST

### Grandine nella Provincia di Verona del 26-08-2022

Mappa della Provincia con evidenziati eventuali superamenti della soglia (in rosso)



meteoleaks®

Meteoleaks è l'app che rende accessibili a tutti i dati meteo veri, storici e in tempo reale.  
[www.meteoleaks.com](http://www.meteoleaks.com)



Sistema di gestione certificato ISO 9001:2015 per l'Erogazione di servizi meteorologici professionali.

Eventi compatibili con grandine del 26-08-2022			
Comune	Evento	Porzione comunale interessata	Probabilità
Badia Calavena	SI	70%	BASSA
Bosco Chiesanuova	SI	50%	BASSA
Brentino Belluno	SI	35%	BASSA
Cerro Veronese	SI	25%	BASSA
Erbezzo	SI	20%	BASSA
Malcesine	SI	45%	BASSA
Rovere Veronese	SI	45%	BASSA
San Giovanni Ilarione	SI	40%	BASSA
San Mauro di Saline	SI	40%	BASSA
Selva di Progno	SI	100%	BASSA
Tregnago	SI	30%	BASSA
Velo Veronese	SI	90%	BASSA
Vestenanova	SI	95%	BASSA